

Rohinson[®]

Instrukcja obsługi

BLENDER RĘCZNY 3 w 1

R-5750 BlendMaster



Przed użyciem urządzenia należy zapoznać się z jego instrukcją. Z urządzenia należy korzystać tylko w sposób opisany w niniejszej instrukcji obsługi. Instrukcję należy zachować.

WAŻNE INSTRUKCJE BEZPIECZEŃSTWA PRZECZYTAJ UWAŻNIE I ZACHOWAJ NA PRZYSZŁOŚĆ

- Jeżeli urządzenie zostanie uszkodzone wskutek nieprzestrzegania zasad podanych w niniejszej instrukcji, gwarancja traci ważność. Producent ani importer nie ponoszą odpowiedzialności za szkody wynikające z nieprzestrzegania zasad podanych w instrukcji. Nieostrożne korzystanie z urządzenia nie jest zgodne z warunkami niniejszej instrukcji.
- Przed podłączeniem urządzenia do gniazdka el. należy upewnić się, że napięcie podane na tabliczce znamionowej odpowiada napięciu w gniazdku.
- Urządzenie podłączaj tylko do prawidłowo uziemionego gniazdka.

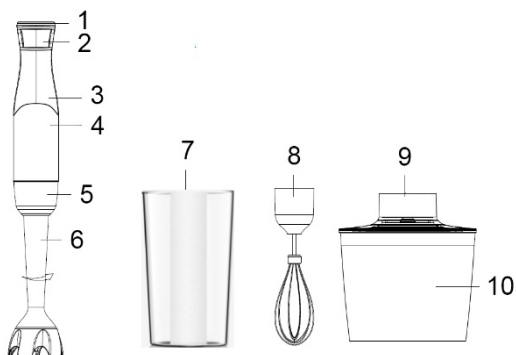
PRZESTROGA

- Z niniejszego urządzenia mogą korzystać dzieci w wieku 8 lat i starsze oraz osoby o ograniczonej sprawności ruchowej, zmysłowej lub umysłowej, lub osoby bez doświadczenia i wiedzy, jeżeli są pod nadzorem lub zostały pouczone odnośnie instrukcji bezpieczeństwa obsługi urządzenia i rozumieją potencjalne zagrożenia. Czyszczenie i konserwację wykonywaną przez użytkownika nie mogą wykonywać dzieci, które nie są starsze niż 8 lat i nie znajdują się pod nadzorem. Urządzenie i jego przewód zasilający należy przechowywać poza zasięgiem dzieci młodszych niż 8 lat.
- Dzieciom nie wolno bawić się z urządzeniem.
- Urządzenia używaj tylko do celów, do których jest ono przeznaczone.
- Urządzenie nie jest przeznaczone do obsługi za pośrednictwem programatora, zewnętrznego timera lub zdalnego sterowania.
- Jeżeli urządzenia się nie używa lub zaplanowane jest jego czyszczenie, należy wyłączyć je i odłączyć od gniazdka elektrycznego.
- Jeżeli urządzenie nie funkcjonuje prawidłowo, zostało upuszczone, uszkodzone lub zanurzone w wodzie, nie wolno go używać. Nie wolno używać urządzenia z uszkodzoną wtyczką przewodu zasilającego. Pod żadnym pozorem nie wolno naprawiać urządzenia samemu. Nie wolno dokonywać żadnych modyfikacji urządzenia - grozi to porażeniem prądem elektrycznym. Naprawy i regulację niniejszego urządzenia może dokonywać tylko autoryzowane centrum serwisowe.
- Nie wolno odłączać urządzenia od gniazdka elektrycznego ciągnąc za przewód zasilający - istnieje ryzyko uszkodzenia przewodu zasilającego lub gniazdka.

- Nie wolno kłaść ciężkich przedmiotów na przewodzie zasilającym. Upewnij się, że przewód zasilający nie zwisa przez krawędź stołu ani nie dotyka ostrych lub gorących powierzchni.
- Niniejsze urządzenie jest przeznaczone do użytku domowego. Nie jest przeznaczone do użytku na zewnątrz.
- Nie wolno używać urządzenia nad gorącymi powierzchniami lub w pobliżu źródeł ciepła, takich jak np. kuchenki gazowe lub elektryczne, piecyki itp.
- Pojemniki umieszczaj zawsze na płaskiej, stabilnej i suchej powierzchni.
- Przed podłączeniem do zasilania upewnij się, że urządzenie jest prawidłowo zmontowane.
- Przed użyciem rozdrabniacza zawsze upewnij się, że pokrywa pojemnika do rozdrabniania jest prawidłowo założona.
- Nie pozostawiaj włączonego urządzenia bez nadzoru.
- Nie dotykaj ruchomych części urządzenia.
- Nie wkładaj palców ani przyborów kuchennych do pojemnika podczas blendowania.
- Jeżeli urządzenie zostanie zablokowane, zawsze najpierw je wyłącz, odłącz od źródła zasilania i usuń blokującą żywność.
- Nie przepelniaj urządzenia.
- Nie pozwól, aby urządzenie pracowało bez przerwy dłużej niż 1 minutę. Przed ponownym użyciem pozwól urządzeniu ostygnąć przez co najmniej 10 minut.
- Przestrzegaj zasad higieny podczas czyszczenia powierzchni, które mają kontakt z żywnością
- Nie mieszaj zbyt gorących potraw. Przed blendowaniem pozostaw jedzenie do ostygnięcia.
- Urządzenie nie jest przeznaczone do kruszenia lodu ani do przetwarzania twardych potraw.
- Zawsze odłączaj urządzenie od zasilania przed podłączaniem lub odłączaniem akcesoriów, lub przed czyszczeniem.
- Nie zanurzaj jednostki napędowej ani przewodu zasilającego w wodzie lub w innych płynach.
- Urządzenia używaj tylko z dołączonymi akcesoriami.
- **Ostrza są bardzo ostre. Zachowaj szczególną ostrożność podczas ich obsługi. Nie dotykaj ostrza.**

OPIS URZĄDZENIA

1. Górna pokrywa
2. Przycisk włączania / kontroli prędkości
3. Jednostka napędowa
4. Część dekoracyjna
5. Część łącząca
6. Ruchoma nasadka mieszająca
7. Pojemnik do blendowania
8. Trzepaczka
9. Pokrywa pojemnika do blendowania
10. Pojemnik do rozdrabniania



KORZYSTANIE Z URZĄDZENIA

- Usuń wszystkie opakowania.
- Umyj nadające się do mycia części urządzenia zgodnie z instrukcjami zawartymi w rozdziale CZYSZCZENIE I KONSERWACJA.
- Urządzenie można uruchomić, naciskając przycisk włączania/regulacji prędkości. Prędkość można regulować poprzez głębokie naciśnięcie przycisku. Zwolnienie przycisku wyłącza urządzenie.
- Nie pozwól, aby urządzenie pracowało bez przerwy dłużej niż 1 minutę. Przed ponownym użyciem pozwól urządzeniu ostygnąć przez co najmniej 10 minut.
- Zawsze wyłącz urządzenie, wyjmij wtyczkę z gniazdka i wyczyść po użyciu.

Pamiętaj: W celu szybkiego czyszczenia między operacjami można zanurzyć nasadkę blendującą lub trzepaczkę w pojemniku z wodą i włączyć urządzenie na kilka sekund. Nie pozwól, aby urządzenie pracowało na biegu jałowym dłużej niż 15 sekund.

Miksowanie

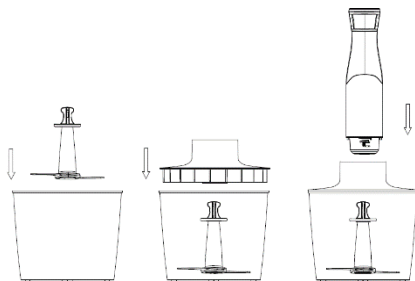
- Aby wymieszać, załóż nasadkę miksującą na jednostkę napędową i zabezpiecz ją, obracając ją w kierunku przeciwnym do ruchu wskazówek zegara. Obracając w przeciwnym kierunku, nasadkę można ponownie zdjąć.
- Blender wyposażony jest w ruchomą końcówkę do miksowania. Dzięki temu nasadkę podczas miksowania można pozostawić na dnie pojemnika na żywność, a przesuwając zespół silnika w górę i w dół, można przesuwać łopatkę mieszającą dla lepszego efektu. Podczas miksowania uważaj, aby żywność nie rozpryskiwała się na ruchomy obszar nasadki miksującej i jednostki napędowej. W przeciwnym razie natychmiast oczyść miejsce.
- Gorące potrawy pozostaw do ostygnięcia przed blendowaniem.
- Podłącz urządzenie do źródła zasilania.
- Przed samym blendowaniem najpierw zanurz blender w potrawie, aby zapobiec tryskaniu potraw. Nie zanurzaj miksera głębiej niż poniżej obszaru ruchomego nasadki miksującej i jednostki silnikowej.
- Jeżeli blender zostanie zablokowany, natychmiast go wyłącz, odłączyć od źródła zasilania i oczyść.
- Blender służy do mieszania płynów, sosów, zup, przecierów czy napojów.

Rozdrabnianie

- Umieść pojemnik do rozdrabniania na płaskiej i stabilnej powierzchni.
- Umieść ostrze do rozdrabniania w pojemniku. Zachowaj szczególną ostrożność, ostrza są bardzo ostre!
- Włóż żądaną żywność do pojemnika (ilość nie może przekraczać znaku maksimum).
- Pokrój większe kawałki żywności na mniejsze (ok. 2 cm) przed przetworzeniem.
- Załóż pokrywę na naczynie.
- Umieść jednostkę napędową pokrywie i zabezpiecz ją, obracając w kierunku zgodnym z ruchem wskazówek zegara. Obracając w przeciwnym kierunku, można ponownie wyjąć zespół silnikowy.
- Podłącz urządzenie do źródła zasilania.
- Rozdrabniacz służy do przetwarzania żywności, takiej jak orzechy, mięso, cebula, ser żółty, jajka, czosnek, zioła lub do przygotowywania bułki tartej.

Ubijanie

- Umieść końcówki ubijaczki na jednostce silnikowej i zabezpiecz ją, obracając ją w kierunku przeciwnym do ruchu wskazówek zegara. Obracając w przeciwnym kierunku, nasadkę można ponownie zdjąć.
- Podłącz urządzenie do źródła zasilania.
- Napełnij pojemnik do miksowania płynem do ubijania (ilość nie może przekraczać znaku maksimum) i zanurz w nim trzepaczkę.
- Trzepaczka służy do ubijania bitej śmietany, białek lub deserów mlecznych.



CZYSZCZENIE I KONSERWACJA

- Przed czyszczeniem zawsze odłącz urządzenie od źródła zasilania.
- Akcesoria nadające się do mycia (pojemniki, pokrywę, nasadkę miksującą, trzepaczkę i ostrza) umyj pod bieżącą wodą i osusz, z wyjątkiem jednostki napędowej. Noże są bardzo ostre, zachowaj szczególną ostrożność podczas obchodzenia się z nimi. Nie dotykaj ostrza. Akcesoria muszą być całkowicie suche przed dalszym użyciem.
- Nie zanurzać końcówki mieszającej w wodzie, aby zapobiec zmywaniu smaru w części łączącej.
- Wytrzyj powierzchnię jednostki napędowej wilgotną ściereczką i osusz. Nie zanurzaj jednostki napędowej w wodzie ani w innych cieczach. Unikaj przedostawania się wody do jednostki napędowej.
- Nie używaj żrących ani agresywnych środków czyszczących.

SPECYFIKACJA TECHNICZNA

Zakres napięcia znamionowego	220-240 V
Częstotliwość znamionowa	50-60 Hz
Maksymalny pobór mocy	1200 W

Zmiany tekstu i danych technicznych zastrzeżone.

INSTRUKCJE ORAZ INFORMACJE DOTYCZĄCE USUWANIA ZUŻYTYCH OPAKOWAŃ

Zużyte opakowanie należy przekazać do miejsca wyznaczonego przez gminę do utylizacji odpadów.

USUWANIE ZUŻYTYCH URZĄDZEŃ ELEKTRYCZNYCH I ELEKTRONICZNYCH

Ten symbol umieszczony na urządzeniach lub w dokumentacji towarzyszącej oznacza, że zużytych urządzeń elektrycznych i elektronicznych nie można łączyć z odpadami z gospodarstw domowych. W celu odpowiedniej likwidacji, odzysku i recyklingu należy przekazać te urządzenia do wyznaczonych punktów zbiórki. Alternatywnie, w niektórych krajach Unii Europejskiej lub innych krajach europejskich, można zwrócić te urządzenia lokalnemu dystrybutorowi podczas zakupu innego ekwiwalentnego urządzenia. Właściwa utylizacja tych urządzeń pozwoli na zachowanie cennych zasobów naturalnych i uniknięcie ewentualnego negatywnego wpływu na środowisko naturalne i zdrowie ludzi, który mógłby zaistnieć w przypadku niewłaściwego zagospodarowania odpadów.



Urządzenie to spełnia wszystkie podstawowe wymagania dyrektyw UE, które go dotyczą.