

Rohnson[®]

Instrukcja obsługi

EKSPRES DO KAWY NA KAPSUŁKI

R-98041 / R-98043



Przed użyciem urządzenia należy zapoznać się z jego instrukcją. Z urządzenia należy korzystać tylko w sposób opisany w niniejszej instrukcji obsługi. Instrukcję należy zachować.

WAŻNE INSTRUKCJE BEZPIECZEŃSTWA PRZECZYTAJ UWAŻNIE I ZACHOWAJ NA PRZYSZŁOŚĆ

- Jeżeli urządzenie zostanie uszkodzone wskutek nieprzestrzegania zasad podanych w niniejszej instrukcji, gwarancja traci ważność. Producent ani importer nie ponoszą odpowiedzialności za szkody wynikające z nieprzestrzegania zasad podanych w instrukcji. Nieostrożne korzystanie z urządzenia nie jest zgodne z warunkami niniejszej instrukcji.
- Przed podłączeniem urządzenia do gniazdka elektrycznego należy upewnić się, że napięcie podane na tabliczce znamionowej odpowiada napięciu w gniazdku.
- Urządzenie podłączaj tylko do prawidłowo uziemionego gniazdka.

PRZESTROGA

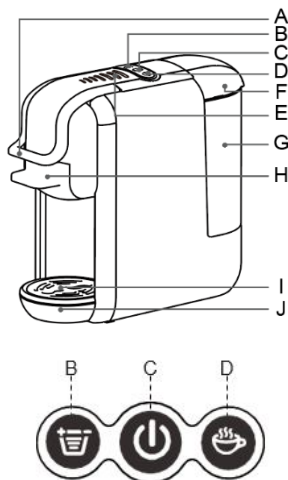
- Z niniejszego urządzenia mogą korzystać dzieci w wieku 8 lat i starsze oraz osoby o ograniczonej sprawności ruchowej, zmysłowej lub umysłowej, lub osoby bez doświadczenia i wiedzy, jeżeli są pod nadzorem lub zostały pouczone odnośnie instrukcji bezpieczeństwa obsługi urządzenia i rozumieją potencjalne zagrożenia. Czyszczenie i konserwację wykonywaną przez użytkownika nie mogą wykonywać dzieci, które nie są starsze niż 8 lat i nie znajdują się pod nadzorem. Urządzenie i jego przewód zasilający należy przechowywać poza zasięgiem dzieci młodszych niż 8 lat.
- Dzieciom nie wolno bawić się z urządzeniem.
- Urządzenia używaj tylko do celów, do których jest ono przeznaczone.
- Urządzenie nie jest przeznaczone do obsługi za pośrednictwem programatora, zewnętrznego timera lub zdalnego sterowania.
- Jeżeli urządzenia się nie używa lub zaplanowane jest jego czyszczenie, należy wyłączyć je i odłączyć od gniazdka elektrycznego.
- Jeżeli urządzenie nie funkcjonuje prawidłowo, zostało upuszczone, uszkodzone lub zanurzone w wodzie, nie wolno go używać. Nie wolno używać urządzenia z uszkodzoną wtyczką przewodu zasilającego. Pod żadnym pozorem nie wolno naprawiać urządzenia samemu. Nie wolno dokonywać żadnych modyfikacji urządzenia - grozi to porażeniem prądem elektrycznym. Naprawy i regulację niniejszego urządzenia może dokonywać tylko autoryzowane centrum serwisowe.

- Nie wolno odłączać urządzenia od gniazdka elektrycznego ciągnąc za przewód zasilający - istnieje ryzyko uszkodzenia przewodu zasilającego lub gniazdka.
- Nie wolno kłaść ciężkich przedmiotów na przewodzie zasilającym. Upewnij się, że przewód zasilający nie zwisa przez krawędź stołu ani nie dotyka ostrych lub gorących powierzchni.
- Urządzenie nie jest przeznaczone do użytku na zewnątrz.
- Nie wolno używać urządzenia nad gorącymi powierzchniami lub w pobliżu źródeł ciepła, takich jak np. kuchenki gazowe lub elektryczne, piecyki itp.
- Urządzenie należy umieszczać na stabilnej, płaskiej i suchej powierzchni. Nie umieszczaj urządzenia na krawędzi powierzchni roboczej, aby uniknąć jego upadku i uszkodzeniu.
- Urządzenia podczas pracy nie wolno umieszczać w zamkniętym środowisku (np. w szafce).
- Nie pozostawiaj włączonego urządzenia bez nadzoru.
- Nie pozwól, aby ekspres do kawy pracował bez wody.
- Nie przekraczaj maksymalnego oznaczenia na akcesorium.
- Nigdy nie zakrywaj urządzenia podczas pracy.
- Urządzenie nagrzewa się podczas pracy. Nie dotykaj gorących powierzchni. Zawsze używaj tylko uchwytu lub przycisków. Należy unikać kontaktu z gorącą parą.
- Uchwyt na kapsułkę jest gorący po użyciu. Nie dotykaj go gołymi rękami. Przed manipulacją z nim poczekaj, aż uchwyt ostygnie.
- Zachowaj szczególną ostrożność, aby uniknąć oparzenia parą podczas obsługi urządzenia.
- Nigdy nie podnoś nasadki ani nie wyjmuj uchwytu na kapsułkę podczas pracy urządzenia.
- Przed przystąpieniem do manipulacji z urządzeniem i akcesoriami najpierw wyłącz je i pozostaw do ostygnięcia.
- W urządzeniu, pod uchwytem na kapsułkę znajduje się igła. Aby unikać obrażeń, nie dotykaj urządzenia pod uchwytem na kapsułkę.
- Przed odłączeniem od źródła zasilania zawsze najpierw wyłącz urządzenie.
- Nie zanurzaj urządzenia ani przewodu zasilającego w wodzie lub w innych cieczach.
- Nie dotykaj urządzenia mokrymi rękoma.

- Unikaj kontaktu urządzenia z wodą.
- Używaj tylko z dołączonymi akcesoriami.
- To urządzenie jest przeznaczone do użytku domowego i w instalacjach takich jak:
 - aneksy kuchenne w sklepach, biurach i innych miejscach pracy;
 - przez gości w hotelach, motelach i innych obiektach noclegowych
 - firmy zapewniające nocleg ze śniadaniem
 - gospodarstwa rolne

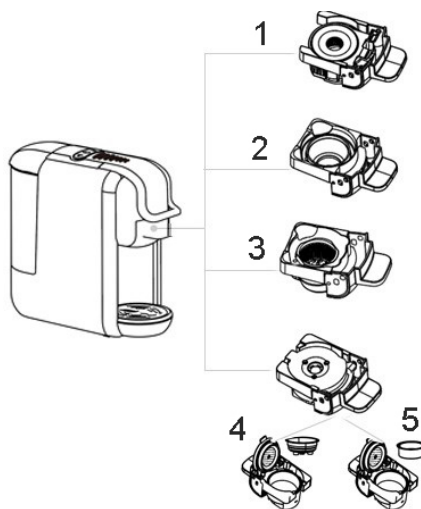
OPIS URZĄDZENIA I PANELU STEROWANIA

- A. Pokrywa
- B. Przycisk ilości
- C. Przycisk włączania/wyłączania
- D. Przycisk parzenia kawy
- E. Wskaźnik ilości
- F. Pokrywa pojemnika na wodę
- G. Pojemnik na wodę
- H. Uchwyt na kapsułkę
- I. Kratka ociekowa
- J. Ociekacz



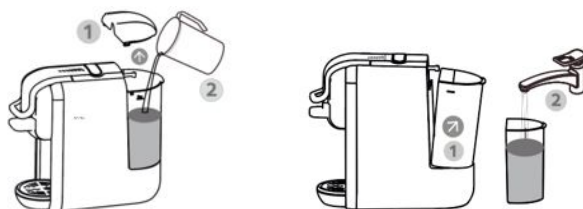
OPIS AKCESORIÓW

1. Uchwyt na kapsułkę Nespresso
2. Uchwyt na kapsułkę Dolce Gusto
3. Uchwyt na kapsułkę Lavazza Blue
4. Uchwyt i filtr na kapsułkę E.S.E
5. Uchwyt i filtr na kawę mieloną



PRZED PIERWSZYM UŻYCIEM

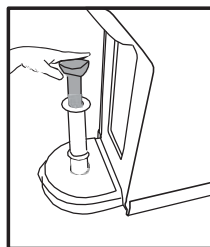
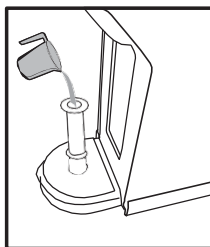
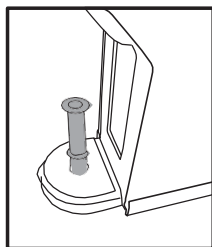
- Usuń wszystkie opakowania.
- Oplucz pojemnik na wodę czystą wodą.
- Przed pierwszym użyciem, lub jeżeli urządzenie nie było używane przez dłuższy czas, wypłucz je najpierw.
- Napełnij pojemnik na wodę czystą wodą. Pojemnik można napełnić bezpośrednio lub można go wyjąć z urządzenia, patrz rys. Pojemność pojemnika wynosi 0,6 l. Następnie prawidłowo załóż pojemnik i pokrywę pojemnika z powrotem.



- Podłącz urządzenie do sieci el. Przycisk włączania/wyłączania mignie dwukrotnie na czerwono i niebiesko. Włącz urządzenie za pomocą przycisku włączania/wyłączania. Wskaźniki sygnalizacyjne ilości i parzenia kawy migają

do momentu zakończenia wstępnego nagrzewania. Po zakończeniu nagrzewania wskaźniki sygn. się świecą.

- Na ociekaczu umieść odpowiednio duże naczynie (co najmniej 250 ml).
- Naciśnij przycisk kawy i pozwól wodzie wypłynąć z urządzenia. Po automatycznym zatrzymaniu pompowania wody podnieś uchwyt. Wylej wodę z naczynia.
- Przy pierwszym uruchomieniu, lub jeżeli urządzenie nie było używane przez dłuższy czas, może wystąpić problem z pompowaniem wody. Wyjmij pojemnik na wodę i włóż rurkę do otworu w dolnej części ekspresu. Wlej do rurki niewielką ilość wody. Naciśnij pompę, aby woda przedostała się do wnętrza i żeby odpowietrzyć urządzenie. Jeżeli to konieczne, powtórz procedurę 2-3 razy.



KORZYSTANIE Z URZĄDZENIA PRZYGOTOWANIE GORĄCEJ KAWY

- Podłącz urządzenie do źródła zasilania i włącz je przyciskiem włączania/wyłączania (wskaźnik sygn. świeci na czerwono).
- Połóż filiżankę na ociekaczu.
- Naciśnij przycisk ilości, aby ustawić ilość przygotowywanej kawy.
- Aby rozpocząć proces przygotowywania kawy, naciśnij przycisk przygotowania kawy. Kawa zaczyna wyciekać do filiżanki. Ponowne naciśnięcie przycisku przygotowania kawy umożliwia zatrzymanie procesu.
- Aby uzyskać lepszy smak kawy, zalecamy wylanie filiżanki gorącej wody przed przygotowaniem samej kawy.

PRZYGOTOWANIE ZIMNEJ KAWY

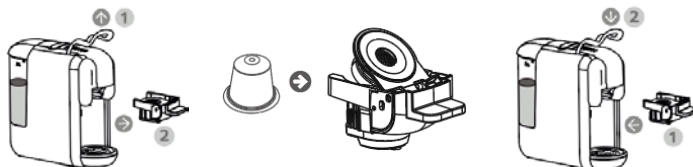
- Podłącz urządzenie do źródła zasilania i włącz je, przytrzymując przycisk włączania/wyłączania przez około 2 sekund (wskaźnik sygn. świeci na niebiesko).
- W tym trybie urządzenie się nie nagrzewa.
- Połóż filiżankę na ociekaczu.
- Naciśnij przycisk ilości, aby ustawić ilość przygotowywanej kawy.
- Aby rozpocząć proces przygotowywania kawy, naciśnij przycisk przygotowania kawy. Kawa zaczyna wyciekać do filiżanki.
- Ilość przygotowywanej zimnej kawy różni się nieco od ilości gorącej kawy ze względu na różne ciśnienie.

Pamiętaj: Aby otrzymać jak najbardziej chłodny napój, napełnij pojemnik zimną wodą o temperaturze 8-10°C, lub włóż do filiżanki kilka kostek lodu.

Pamiętaj: Jeżeli wcześniej przygotowywałeś gorącą kawę, przez przygotowywaniem zimnej kawy poczekaj, aż urządzenie ostygnie.

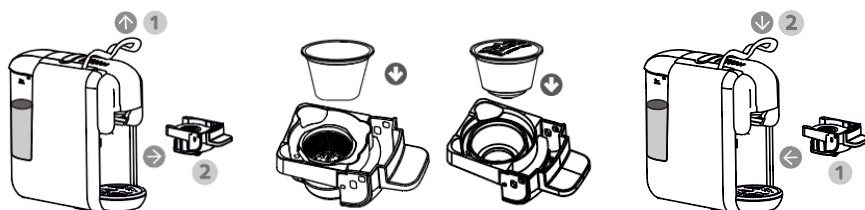
KAPSUŁKI NESPRESSO

- Podnieś pokrywę i wyjmij uchwyt na kapsułkę.
- Otwórz wieczko uchwytu, włóż kapsułkę i ponownie zamknij wieczko.
- Włóż uchwyt do urządzenia i zabezpiecz pokrywą.
- Połóż filiżankę na ociekaczu.
- Podłącz urządzenie do źródła zasilania i włącz je, naciskając przycisk włączania/wyłączania. Poczekaj, aż urządzenie zakończy wstępne nagrzewanie.
- Powstałą ilość kawy można ustawić za pomocą przycisku ilości.
- Aby rozpocząć proces przygotowywania kawy, naciśnij przycisk przygotowania kawy. Kawa zaczyna wyciekać do filiżanki.
- Po zakończeniu parzenia kawy poczekaj, aż urządzenie ostygnie, podnieś pokrywę i wyjmij zużyтую kapsułkę.
- Umyj uchwyt na kapsułkę



KAPSUŁKI LAVAZZA BLUE ORAZ DOLCE GUSTO

- Podnieś pokrywę i wyjmij uchwyt na kapsułkę.
- Włóż kapsułkę do uchwytu.
- Włóż uchwyt do urządzenia i zabezpiecz pokrywą.
- Połóż filiżankę na ociekaczu.
- Podłącz urządzenie do źródła zasilania i włącz je, naciskając przycisk włączania/wyłączania. Poczekaj, aż urządzenie zakończy wstępne nagrzewanie.
- Powstałą ilość kawy można ustawić za pomocą przycisku ilości.
- Aby rozpocząć proces przygotowywania kawy, naciśnij przycisk przygotowania kawy. Kawa zaczyna wyciekać do filiżanki.
- Po zakończeniu parzenia kawy poczekaj, aż urządzenie ostygnie, podnieś pokrywę i wyjmij zużyty kapsułkę.
- Umyj uchwyt na kapsułkę



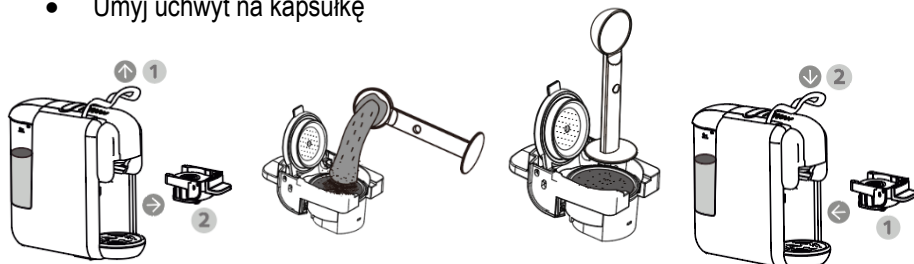
KAWA MIELONA

- Podnieś pokrywę i wyjmij uchwyt na kapsułkę.
- Włóż filtr kawy mielonej do uchwytu. Filtr napełnij mieloną kawą (maks. 15 g) i dociśnij ubijakiem.

Pamiętaj: Do espresso używaj wyłącznie kawy mielonej. Kawa zbyt drobno lub zbyt grubo zmielona pogorszy ostateczny smak i utrudni ekstrakcję kawy.

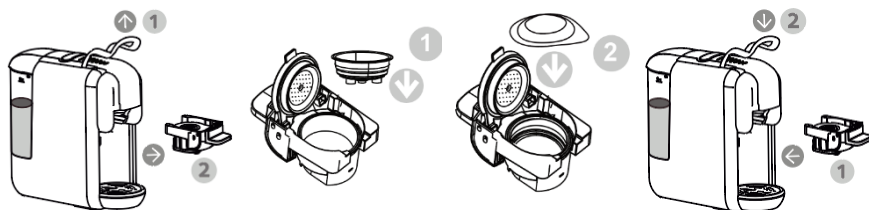
- Włóż uchwyt do urządzenia i zabezpiecz pokrywą.
- Połóż filiżankę na ociekaczu.
- Podłącz urządzenie do źródła zasilania i włącz je, naciskając przycisk włączania/wyłączania. Poczekaj, aż urządzenie zakończy wstępne nagrzewanie.
- Powstałą ilość kawy można ustawić za pomocą przycisku ilości.

- Aby rozpocząć proces przygotowywania kawy, naciśnij przycisk przygotowania kawy. Kawa zaczyna wyciekać do filiżanki.
- Po zakończeniu parzenia kawy poczekaj, aż urządzenie ostygnie, podnieś pokrywę i usuń zużyta kawę.
- Umyj uchwyt na kapsułkę



KAPSUŁKI E.S.E

- Podnieś pokrywę i wyjmij uchwyt na kapsułkę.
- Włóż filtr kapsułek E.S.E do uchwytu. Umieść kapsułkę z kawą w filtrze.
- Włóż uchwyt do urządzenia i zabezpiecz pokrywą.
- Połóż filiżankę na ociekaczu.
- Podłącz urządzenie do źródła zasilania i włącz je, naciskając przycisk włączania/wyłączania. Poczekaj, aż urządzenie zakończy wstępne nagrzewanie.
- Powstałą ilość kawy można ustawić za pomocą przycisku ilości.
- Aby rozpocząć proces przygotowywania kawy, naciśnij przycisk przygotowania kawy. Kawa zaczyna wyciekać do filiżanki.
- Po zakończeniu parzenia kawy poczekaj, aż urządzenie ostygnie, podnieś pokrywę i wyjmij zużyta kapsułkę z kawą.
- Umyj uchwyt na kapsułkę

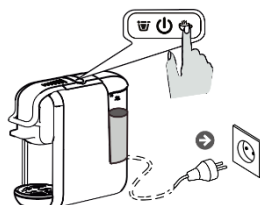


AUTOMATYCZNE WYŁĄCZENIE

- Jeżeli urządzenie nie jest używane, wyłącza się automatycznie po 15 minutach.
- Aby ustawić funkcję automatycznego wyłączenia, naciśnij jednocześnie przycisk przygotowania kawy i przycisk ilości, i podłącz urządzenie do źródła zasilania. Aby wyłączyć lub włączyć tę funkcję, naciśnij przycisk ilości, wskaźnik sygn. gaśnie - funkcja jest wyłączona / wskaźnik sygn. się zapala - funkcja jest włączona.

PRZYWRÓCENIE USTAWIEŃ FABRYCZNYCH

- Aby przywrócić ustawienia fabryczne, naciśnij przycisk przygotowania kawy i podłącz urządzenie do źródła zasilania. Wskaźniki sygnalizacyjne migną dwukrotnie i zostaną przywrócone ustawienia fabryczne.



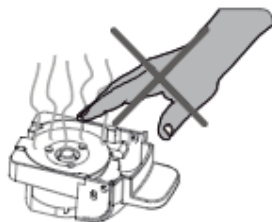
CZYSZCZENIE I KONSERWACJA

- Przed czyszczeniem odłącz zawsze urządzenie od sieci el. i pozostaw je do całkowitego ostygnięcia.
- Aby przedłużyć żywotność urządzenia i uzyskać lepszy smak kawy, wyczyść urządzenie po każdym użyciu.
- Regularnie czyść obudowę ekspresu do kawy wilgotną gąbką.
- Regularnie czyść pojemnik na wodę, ociekacz oraz kratkę ociekową, a następnie osusz.
- Po każdym użyciu usuń zużytą kapsułkę/kawę z uchwytu i opłucz go pod bieżącą wodą. Nie myj uchwytu w zmywarce do naczyń.



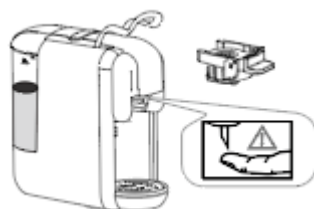
Przeostroga: Uchwyt na kapsułkę jest gorący po użyciu. Nie dotykaj go gołymi rękami. Przed manipulacją z nim poczekaj, aż uchwyt ostygnie.

- Przed kolejnym użyciem poczekaj, aż wszystkie części dokładnie wyschną.



Przeostoga. W urządzeniu, pod uchwytem na kapsułkę znajduje się igła. Aby unikać obrażeń, nie dotykaj urządzenia pod uchwytem na kapsułkę.

- Do czyszczenia nie używaj agresywnych ani ściernych środków czyszczących.
- Nie zanurzaj urządzenia w wodzie ani w innych płynach.



USUWANIE OSADÓW

- Aby zapewnić wydajną pracę ekspresu, konieczne jest regularne usuwanie osadów. Po 1-2 miesiącach pracy lub po osiągnięciu przez urządzenie 300400 cykli pracy należy je odkamienić.-
- Napełnij pojemnik wodą ze środkiem do usuwania kamienia aż po znak „MAX“ (postępuj zgodnie z instrukcją na środku). Używaj wyłącznie odpowiednich środków czyszczących do ekspresów do kawy. Nie używaj octu.
- Umieść wystarczająco duże naczynie na ociekaczu.
- Włącz urządzenie, naciskając przycisk włącz/wyłącz. Poczekaj, aż zakończy się nagrzewanie i użyj przycisku przygotowania kawy, aby spuścić całą wodę z pojemnika.
- Powtórz proces jeszcze raz.
- Napełnij pojemnik czystą wodą i za pomocą przycisku parzenia kawy spuść całą wodę z pojemnika w celu przepłukania urządzenia.

SPECYFIKACJA TECHNICZNA

Zakres napięcia znamionowego	220-240 V
Częstotliwość znamionowa	50/60 Hz
Znamionowy pobór mocy	1450 W

Zmiany tekstu i danych technicznych zastrzeżone.

INSTRUKCJE ORAZ INFORMACJE DOTYCZĄCE USUWANIA ZUŻYTYCH OPAKOWAŃ

Zużyte opakowanie należy przekazać do miejsca wyznaczonego przez gminę do utylizacji odpadów.

USUWANIE ZUŻYTYCH URZĄDZEŃ ELEKTRYCZNYCH I ELEKTRONICZNYCH

Ten symbol umieszczony na urządzeniach lub w dokumentacji towarzyszącej oznacza, że zużytych urządzeń elektrycznych i elektronicznych nie można łączyć z odpadami z gospodarstw domowych. W celu odpowiedniej likwidacji, odzysku i recyklingu należy przekazać te urządzenia do wyznaczonych punktów zbiórki. Alternatywnie, w niektórych krajach Unii Europejskiej lub innych krajach europejskich, można zwrócić te urządzenia lokalnemu dystrybutorowi podczas zakupu innego ekwiwalentnego urządzenia. Właściwa utylizacja tych urządzeń pozwoli na zachowanie cennych zasobów naturalnych i uniknięcie ewentualnego negatywnego wpływu na środowisko naturalne i zdrowie ludzi, który mógłby zaistnieć w przypadku niewłaściwego zagospodarowania odpadów.



Urządzenie to spełnia wszystkie podstawowe wymagania dyrektyw UE, które go dotyczą.