

Rohnson®

Návod na použitie
PODLAHOVÝ VYSÁVAČ
R-138 Eco Logic 5



Pred použitím tohto spotrebiča sa prosím zoznámte s návodom na jeho obsluhu. Spotrebič používajte iba tak, ako je popísané v tomto návode na použitie. Návod uschovajte pre prípad ďalšej potreby.

DÔLEŽITÉ BEZPEČNOSTNÉ POKYNY**ČÍTAJTE POZORNE A USCHOVAJTE PRE BUDÚCE POUŽITIE**

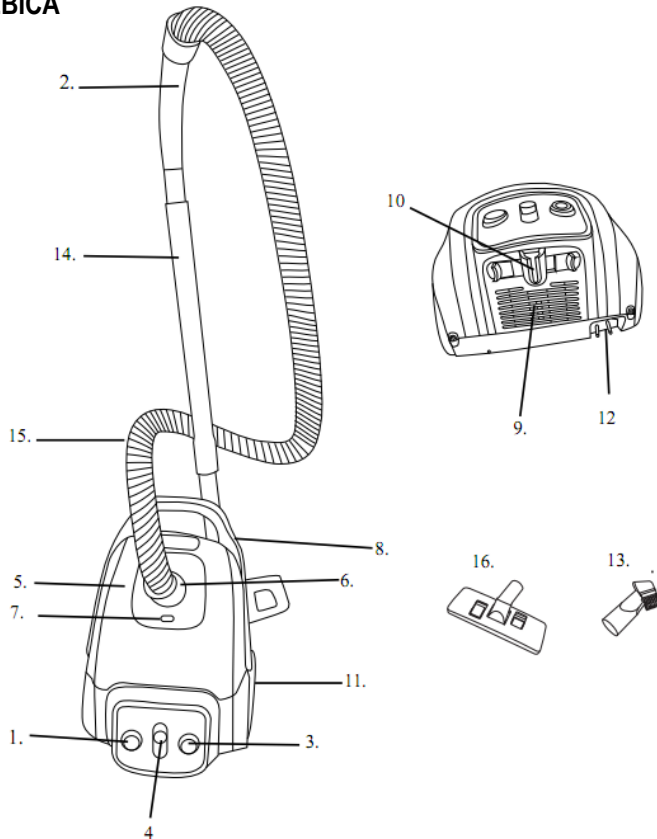
- Ak dôjde k poškodeniu spotrebiča nedodržiavaním pokynov v tejto príručke, záruka sa stáva neplatnou. Výrobca/dovozca nenesie žiadnu zodpovednosť za škody spôsobené nedodržiavaním pokynov písaných v manuáli. Nedbalé používanie spotrebiča nie je v súlade s podmienkami tohto návodu.
- Pred pripojením spotrebiča k sieťovej zásuvke sa uistite, že sa napätie uvedené na štítku spotrebiča zhoduje s elektrickým napätím zásuvky.
- Spotrebič pripájajte iba k riadne uzemnenej zásuvke.

UPOZORNENIE

- Tento spotrebič môžu používať deti vo veku 8 rokov a staršie a osoby so zníženými fyzickými, zmyslovými alebo mentálnymi schopnosťami alebo s nedostatkom skúseností a znalostí, pokiaľ sú pod dozorom alebo boli poučené o používanie spotrebiča bezpečným spôsobom a rozumejú prípadným nebezpečenstvám. Čistenie a údržbu vykonávanú používateľom nesmú vykonávať deti, pokiaľ nie sú staršie ako 8 rokov a pod dozorom. Spotrebič a jeho sieťový kábel udržiajte mimo dosahu detí mladších ako 8 rokov.
- Deti sa so spotrebičom nesmú hrať.
- Nepoužívajte spotrebič na iné účely, než na ktoré je určený.
- Spotrebič nie je určený na ovládanie prostredníctvom programátora, vonkajšieho časového spínača alebo diaľkového ovládania.
- Ak spotrebič nepoužívate, presúvate ho alebo plánujete čistenie, vždy ho vypnite a odpojte zo sieťovej zásuvky.
- Nepoužívajte spotrebič, ak nefunguje správne, spadol na zem, bol poškodený alebo ponorený do vody. Spotrebič s poškodenou vidlicou sieťového kábla je zakázané používať. V žiadnom prípade neopravujte spotrebič sami. Na spotrebiči nerobte žiadne úpravy - vzniká nebezpečenstvo úrazu elektrickým prúdom. Všetky opravy a nastavenia tohto spotrebiča zverte autorizovanému servisnému stredisku.
- Neodpájajte spotrebič zo sieťovej zásuvky ťahom za sieťový kábel - vzniká nebezpečenstvo poškodenia sieťového kábla/sieťovej zásuvky.

- Zaistíte, aby sa napájací kábel nedotýkal horúcich povrchov. Vyhnite sa kontaktu napájacieho káblu s ostrými hranami alebo rohmi, neprivierajte ho do dverí a neťahajte zaň. Neprechádzajte spotrebičom cez napájací kábel.
- Nenechávajte spotrebič v prevádzke bez dozoru.
- Spotrebič je určený na použitie v domácnosti. Nepoužívajte spotrebič vo vonkajších priestoroch alebo na mokrom povrchu.
- Nedotýkajte sa spotrebiča ani napájacieho kábla mokrými rukami.
- Nezakrývajte otvory pre vstup a výstup vzduchu a nekladajte do nich žiadne predmety. Zaistíte, aby otvory neboli ničím blokové.
- V prípade, že je sací otvor, podlahová hubica alebo teleskopická trubica blokována predmety, spotrebič okamžite vypnite a odstráňte blokujúci predmet.
- Pred odpojením z el. siete spotrebič vždy najprv vypnite.
- Pred pripojením príslušenstva spotrebič odpojte z el. siete.
- Nikdy nepoužívajte spotrebič bez nádoby na prach a riadne inštalovaného filtra motora!
- Pri navíjaní napájacieho kábla späť do spotrebiča pridržujte zástrčku. Zabráňte prekrútenie napájacieho kábla.
- Používajte len s dodaným príslušenstvom.
- Nevysávajte vodu, horľavé alebo výbušné látky. Nepoužívajte spotrebič v blízkosti týchto látok.
- Nevysávajte horúci popol a tlejúce predmety ako napr. cigarety či zápalky.
- Pred použitím spotrebiča odstráňte z podlahy veľké a ostré predmety, zamedzíte tak prípadnému poškodeniu spotrebiča.
- Nekladte, ani nepoužívajte spotrebič v blízkosti miest s vysokou teplotou.
- Neponárajte spotrebič alebo zástrčku do vody alebo iných tekutín.
- Vyprázdňte prachové vrečko, ak je plné.
- Nepoužívajte príslušenstvo, ktoré nie je dodané výrobcom.

POPIS SPOTREBIČA



- | | |
|---|-------------------------------|
| 1. Tlačidlo ON/OFF | 8. Spodná časť prístroja |
| 2. Rukoväť | 9. Mriežka pre výstup vzduchu |
| 3. Tlačidlo pre navíjanie napájacieho kábla | 10. Úchyt pre hadicu |
| 4. Regulácia výkonu sania | 11. Pojazdové kolieska |
| 5. Kryt | 12. Napájací kábel |
| 6. Vstup pre saciu hadicu | 13. Štrbinová hubica |
| 7. Svetelná indikácia naplnenia vrečka | 14. Trubica |
| | 15. Hadica |
| | 16. Podlahová hubica |

POUŽITIE SPOTREBIČA

Pripojte príslušenstvo hadice

- Stlačte tlačidlá/poistky po oboch stranách na konci hadice a pripojte do sacieho otvoru.
- Pripojte teleskopickú trubicu k zahnutému koncu hadice.
- Pripojte príslušenstvo/podlahovú kefu k hadici pre rôzne typy čistenie.
- Štrbinová hubica je určená pre úzke priestory.
- Podlahová kefa má dve možnosti použitia, na koberce a hladké povrchy.

Zapnutie prístroja

- Kábel uchopte za zástrčku a vytiahnite ho, zasuňte zástrčku do zásuvky a uistite sa, že napájacie napätie odpovedá požadovanému výkonu na výkonnostnom štítku.
- Stlačte tlačidlo ON/OFF (zapnuté/vypnuté). Nastavte intenzitu sania podľa typu čistenia.

Vypnutie prístroja

- Po použití stlačte opäť tlačidlo ON/OFF (zapnuté/vypnuté) a prístroj sa vypne.
- Vytiahnite zástrčku zo zásuvky a zošľapnite tlačidlo navíjanie kábla.
- Ak chcete prístroj **prenášať** z miestnosti do miestnosti, najprv ho odpojte zo siete a potom ho uchopte za rukoväť. Nikdy **neťahajte** za napájací kábel.

ČISTENIE A ÚDRŽBA

Pred čistením spotrebič odpojte z el. siete.

Keď je prachové vrečko plné, je potreba jej vyčistiť. Postupujte podľa pokynov:

- stlačením poistky otvorte predný kryt nádoby,
- vyberte vrečko s prachom,
- vyprázdnite z neho nečistoty,
- prázdne vrečko vložte späť,
- zatvorte predný kryt vysávača.



- Ochranný filter motora (umiestnený pod predným krytom) by mal byť minimálne dvakrát ročne vyčistený. Ak je filter poškodený, musí byť nahradený novým filtrom. Na čistenie HEPA filtra použite mäkkú kefku. Životnosť HEPA filtra je cca 1 rok v závislosti od frekvencie používania a prostredia, v ktorom je spotrebič používaný. Náhradný HEPA filter má označenie R-138Hepa.
- Upchatý filter musí byť včas vyčistený. Stačí vybrať mriežku, filter pretrepať a vložiť ho späť a mriežku zaklapnúť.



TECHNICKÁ ŠPECIFIKÁCIA

Menovitý rozsah napätia	220-240 V
Menovitý kmitočet	50 Hz
Menovitý príkon	700 W

Zmeny textu a technických údajov vyhradené.

POKYNY A INFORMÁCIE O ZAOBCHÁDZANÍ S POUŽITÝM OBALOM

Použitý obalový materiál odložte na miesto určené obcou na ukladanie odpadu.

LIKVIDÁCIA POUŽITÝCH ELEKTRICKÝCH A ELEKTRONICKÝCH ZARIADENÍ

Tento symbol na produktoch alebo v sprievodných dokumentoch znamená, že použité elektrické a elektronické výrobky nesmú byť pridané do bežného komunálneho odpadu. Pre správnu likvidáciu, obnovu a recykláciu odovzdajte tieto výrobky na určené zberné miesta. Alternatívne v niektorých krajinách Európskej únie alebo v iných európskych krajinách môžete vrátiť svoje výrobky miestnemu predajcovi pri kúpe ekvivalentného nového produktu. Správnou likvidáciou tohto produktu pomôžete zachovať cenné prírodné zdroje a napomáhate prevencii potenciálnych negatívnych dopadov na životné prostredie a ľudské zdravie, čo by mohli byť dôsledky nesprávnej likvidácie odpadov.



Tento výrobok spĺňa všetky základné požiadavky smerníc EÚ, ktoré sa naň vzťahujú.