

**Rohnson®**

Instrukcja obsługi

## **ODKURZACZ DO PODŁÓG**

**R-138 Eco Logic 5**



Przed użyciem urządzenia należy zapoznać się z jego instrukcją. Z urządzenia należy korzystać tylko w sposób opisany w niniejszej instrukcji obsługi. Instrukcję należy zachować.

## **WAŻNE INSTRUKCJE BEZPIECZEŃSTWA PRZECZYTAJ UWAŻNIE I ZACHOWAJ NA PRZYSZŁOŚĆ**

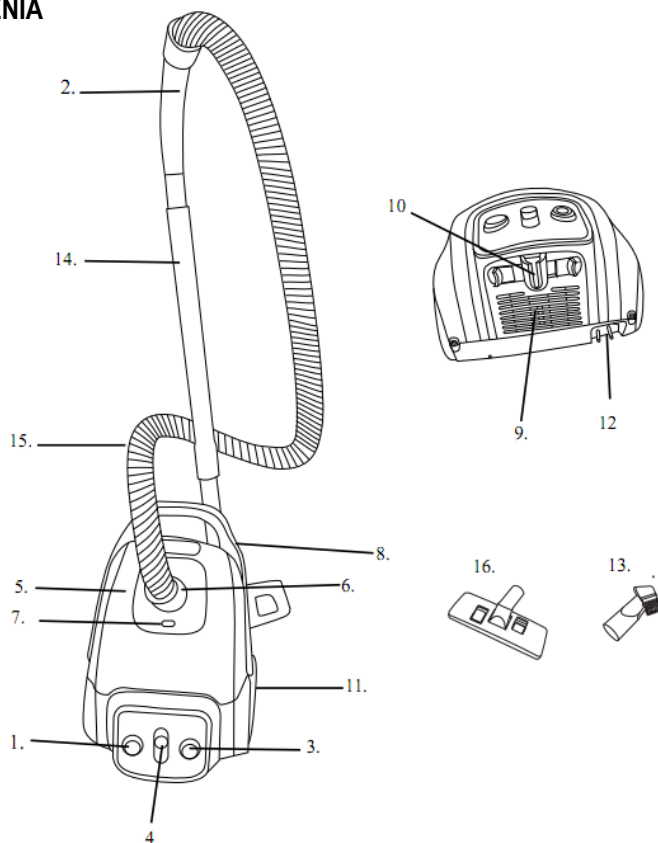
- Jeżeli urządzenie zostanie uszkodzone wskutek nieprzestrzegania zasad podanych w niniejszej instrukcji, gwarancja traci ważność. Producent ani importer nie ponoszą odpowiedzialności za szkody wynikające z nieprzestrzegania zasad podanych w instrukcji. Nieostrożne korzystanie z urządzenia nie jest zgodne z warunkami niniejszej instrukcji.
- Przed podłączeniem urządzenia do gniazdka elektrycznego należy upewnić się, że napięcie podane na tabliczce znamionowej odpowiada napięciu w gniazdku.
- Urządzenie podłączaj tylko do prawidłowo uziemionego gniazdka.

### **PRZESTROGA**

- Z niniejszego urządzenia mogą korzystać dzieci w wieku 8 lat i starsze oraz osoby o ograniczonej sprawności ruchowej, zmysłowej lub umysłowej, lub osoby bez doświadczenia i wiedzy, jeżeli są pod nadzorem lub zostały pouczone odnośnie instrukcji bezpieczeństwa obsługi urządzenia i rozumieją potencjalne zagrożenia. Czyszczenie i konserwację wykonywaną przez użytkownika nie mogą wykonywać dzieci, które nie są starsze niż 8 lat i nie znajdują się pod nadzorem. Urządzenie i jego przewód zasilający należy przechowywać poza zasięgiem dzieci młodszych niż 8 lat.
- Dzieciom nie wolno bawić się z urządzeniem.
- Urządzenia używaj tylko do celów, do których jest ono przeznaczone.
- Urządzenie nie jest przeznaczone do obsługi za pośrednictwem programatora, zewnętrznego timera lub zdalnego sterowania.
- Jeżeli urządzenia się nie używa lub zaplanowane jest jego czyszczenie, należy wyłączyć je i odłączyć od gniazdka elektrycznego.
- Jeżeli urządzenie nie funkcjonuje prawidłowo, zostało upuszczone, uszkodzone lub zanurzone w wodzie, nie wolno go używać. Nie wolno używać urządzenia z uszkodzoną wtyczką przewodu zasilającego. Pod żadnym pozorem nie wolno naprawiać urządzenia samemu. Nie wolno dokonywać żadnych modyfikacji urządzenia - grozi to porażeniem prądem elektrycznym. Naprawy i regulację niniejszego urządzenia może dokonywać tylko autoryzowane centrum serwisowe.

- Nie wolno odłączać urządzenia od gniazdka elektrycznego ciągnąc za przewód zasilający - istnieje ryzyko uszkodzenia przewodu zasilającego lub gniazdka.
- Upewnij się, że przewód zasilający nie dotyka gorących powierzchni. Unikaj kontaktu przewodu zasilającego z ostrymi krawędziami lub narożnikami, nie przywieraj go drzwiami i nie ciągnij za niego. Nie przejeżdżaj urządzeniem po przewodzie zasilającym.
- Nie pozostawiaj włączonego urządzenia bez nadzoru.
- Urządzenie jest przeznaczone do użytku domowego. Nie używaj urządzenia na zewnątrz ani na mokrych powierzchniach.
- Nie dotykaj urządzenia ani przewodu zasilającego mokrymi rękoma.
- Nie zasłaniaj otworów wlotowych i wylotowych powietrza i nie umieszczaj w nich żadnych przedmiotów. Zapewnij, aby otwory były drożne.
- Jeżeli otwór ssący, dysza podłogowa lub rura teleskopowa są zablokowane przez przedmioty, natychmiast wyłącz urządzenie i wsuń przedmiot blokujący.
- Przed odłączeniem od sieci el. zawsze najpierw wyłącz urządzenie.
- Przed podłączeniem akcesoriów odłącz urządzenie od sieci el.
- Nigdy nie używaj urządzenia bez pojemnika na kurz i prawidłowo zainstalowanego filtra silnika!
- Podczas nawijania przewodu zasilającego z powrotem do urządzenia trzymaj wtyczkę. Unikaj skręcania przewodu zasilającego.
- Używaj tylko z dołączonymi akcesoriami.
- Nie zbieraj odkurzaczem wody, substancji łatwopalnych ani wybuchowych. Nie używaj urządzenia w pobliżu tych substancji.
- Nie wolno zbierać odkurzaczem gorącego popiołu ani tłących się przedmiotów, takich jak papierosy lub zapalki.
- Przed użyciem odkurzacza usuń duże i ostre przedmioty z podłogi, aby uniknąć potencjalnego uszkodzenia urządzenia.
- Urządzenia nie wolno umieszczać ani używać w pobliżu miejsc o wysokiej temperaturze.
- Nie wolno zanurzać urządzenia ani wtyczki w wodzie lub w innej cieczy.
- Opróżnij worek na kurz, jeśli jest pełny.
- Nie wolno używać akcesoriów, które nie zostały dostarczone przez producenta.

## OPIS URZĄDZENIA



- |                                               |                            |
|-----------------------------------------------|----------------------------|
| 1. Przycisk ON/OFF                            | 8. Dolna część urządzenia  |
| 2. Uchwyt                                     | 9. Kratka wylotu powietrza |
| 3. Przycisk do nawinięcia przew. zasilającego | 10. Uchwyt do węża         |
| 4. Regulacja mocy ssania                      | 11. Kółka                  |
| 5. Pokrywa                                    | 12. Przewód zasilający     |
| 6. Wejście do węża ssącego                    | 13. Dysza szczelinowa      |
| 7. Wskaźnik sygnalizacyjny pełnego worka      | 14. Rura                   |
|                                               | 15. Wąż                    |
|                                               | 16. Dysza do podłóg        |

## KORZYSTANIE Z URZĄDZENIA

### Podłącz akcesoria do węża

- Naciśnij przyciski/blokady po obu stronach na końcu węża i podłącz do otworu ssącego.
- Podłącz rurę teleskopową do zakrzywionego końca węża.
- Podłącz akcesoria / szczotkę podłogową do różnych rodzajów czyszczenia.
- Dysza szczelinowa jest przeznaczona do wąskich miejsc.
- Szczotkę podłogową można zastosować dwoma sposobami, do dywanów i gładkich powierzchni.

### Włączenie urządzenia

- Chwyć przewód za wtyczkę, wyciągnij go, wsuń wtyczkę do gniazdka i upewnij się, że napięcie zasilania jest zgodne z wymaganą wydajnością podaną na tabliczce znamionowej.
- Naciśnij przycisk ON/OFF (włącz/wyłącz). Ustaw intensywność ssania w zależności od rodzaju czyszczenia.

### Wyłączenie urządzenia

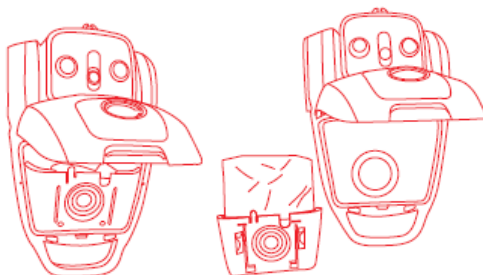
- Po użyciu naciśnij znowu przycisk ON/OFF (włącz/wyłącz), a urządzenie się wyłączy.
- Wyciągnij wtyczkę z gniazdka i naciśnij przycisk do nawijania przewodu.
- Jeżeli chcesz przenieść urządzenie między pomieszczeniami, najpierw odłącz go od zasilania, a następnie chwyć go za uchwyt. Nigdy nie wolno ciągnąć za przewód zasilający.

## CZYSZCZENIE I KONSERWACJA

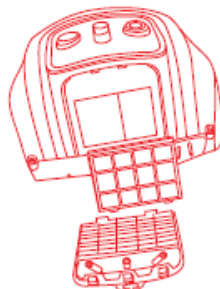
Przed czyszczeniem odłącz urządzenie od sieci el.

Jeżeli worek na kurz jest pełny, należy go wymienić. Postępuj zgodnie z instrukcjami:

- naciskając blokadę, otwórz przednią pokrywę pojemnika
- wyjmij worek z kurzem,
- wysyp z niego brud,
- pusty worek włóż z powrotem,
- zamknij przednią pokrywę urządzenia.



- Filtr ochronny silnika (znajdujący się pod przednią pokrywą) należy co najmniej dwa razy w roku czyścić. Jeżeli filtr jest uszkodzony, należy zastąpić go za nowy. Do czyszczenia filtra HEPA należy używać miękkiej szczoteczki. Żywotność filtra HEPA wynosi około 1 roku, w zależności od częstotliwości używania i środowiska, w którym urządzenie jest używane. Zamienny filtr HEPA jest oznaczony jako R-138Hepa.
- Zatkany filtr należy regularnie czyścić. Wystarczy wyjąć kratkę, filtr wytrzeć i włożyć go z powrotem i kratkę zatrasnąć.



**SPECYFIKACJA TECHNICZNA**

Zakres napięcia znamionowego	220-240 V
Częstotliwość znamionowa	50 Hz
Maksymalny znamionowy pobór mocy	700 W

Zmiany tekstu i danych technicznych zastrzeżone.

**INSTRUKCJE ORAZ INFORMACJE DOTYCZĄCE USUWANIA ZUŻYTYCH OPAKOWAŃ**

Zużyte opakowanie należy przekazać do miejsca wyznaczonego przez gminę do utylizacji odpadów.

**USUWANIE ZUŻYTYCH URZĄDZEŃ ELEKTRYCZNYCH I ELEKTRONICZNYCH**

Ten symbol umieszczony na urządzeniach lub w dokumentacji towarzyszącej oznacza, że zużytych urządzeń elektrycznych i elektronicznych nie można łączyć z odpadami z gospodarstw domowych. W celu odpowiedniej likwidacji, odzysku i recyklingu należy przekazać te urządzenia do wyznaczonych punktów zbiórki. Alternatywnie, w niektórych krajach Unii Europejskiej lub innych krajach europejskich, można zwrócić te urządzenia lokalnemu dystrybutorowi podczas zakupu innego ekwiwalentnego urządzenia. Właściwa utylizacja tych urządzeń pozwoli na zachowanie cennych zasobów naturalnych i uniknięcie ewentualnego negatywnego wpływu na środowisko naturalne i zdrowie ludzi, który mógłby zaistnieć w przypadku niewłaściwego zagospodarowania odpadów.



Urządzenie to spełnia wszystkie podstawowe wymagania dyrektyw UE, które go dotyczą.