

Rohnson®

Návod k použití

PODLAHOVÝ VYSAVAČ

R-138 Eco Logic 5



Před použitím tohoto spotřebiče se prosím seznámte s návodem k jeho obsluze. Spotřebič používejte pouze tak, jak je popsáno v tomto návodu k použití. Návod uschovejte pro případ další potřeby.

DŮLEŽITÉ BEZPEČNOSTNÍ POKYNY**ČTĚTE POZORNĚ A USCHOVEJTE PRO BUDOUCÍ POUŽITÍ**

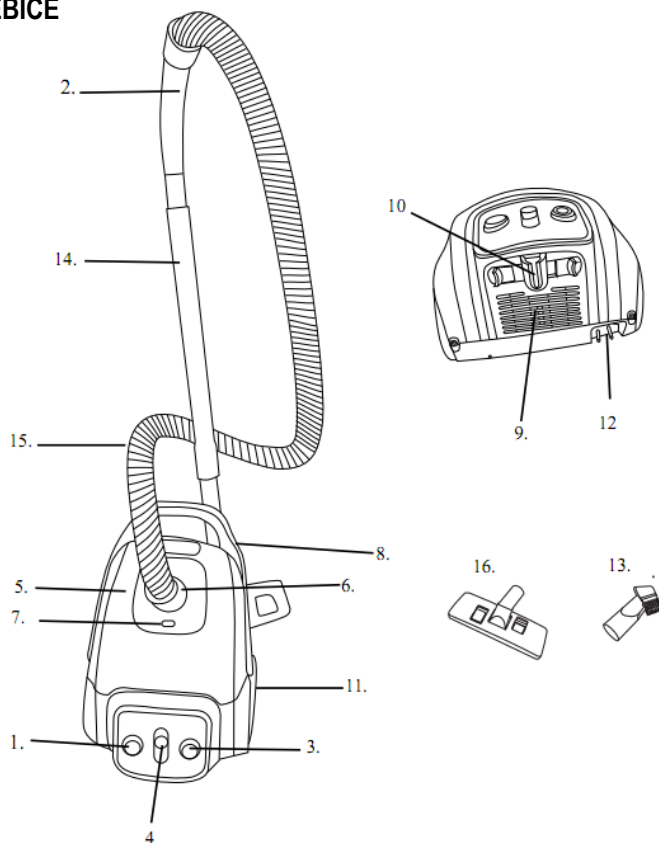
- Pokud dojde k poškození spotřebiče nedodržováním pokynů v této příručce, záruka se stává neplatnou. Výrobce/dovozce nenese žádnou odpovědnost za škody způsobené nedodržováním pokynů psaných v manuálu. Nedbalé používání spotřebiče není v souladu s podmínkami tohoto návodu.
- Před připojením spotřebiče k síťové zásuvce se ujistěte, že se napětí uvedené na typovém štítku spotřebiče shoduje s elektrickým napětím zásuvky.
- Spotřebič připojte pouze k řádně uzemněné zásuvce.

UPOZORNĚNÍ

- Tento spotřebič mohou používat děti ve věku 8 let a starší a osoby se sníženými fyzickými, smyslovými či mentálními schopnostmi nebo s nedostatkem zkušeností a znalostí, pokud jsou pod dozorem nebo byly poučeny o používání spotřebiče bezpečným způsobem a rozumí případným nebezpečím. Čištění a údržbu prováděnou uživatelem nesmějí vykonávat děti, pokud nejsou starší 8 let a pod dozorem. Spotřebič a jeho síťový kabel udržujte mimo dosah dětí mladších 8 let.
- Děti si se spotřebičem nesmějí hrát.
- Nepoužívejte spotřebič k jiným účelům, než pro které je určen.
- Spotřebič není určen k ovládání prostřednictvím programátoru, vnějšího časového spínače nebo dálkového ovládání.
- Pokud spotřebič nepoužíváte nebo plánujete čištění, vždy ho vypněte a odpojte ze síťové zásuvky.
- Nepoužívejte spotřebič, pokud nefunguje správně, byl upuštěn na zem, poškozen nebo ponořen do vody. Spotřebič s poškozenou vidlicí síťového kabelu je zakázáno používat. V žádném případě neopravujte spotřebič sami. Na spotřebiči neprovádějte žádné úpravy – vzniká nebezpečí úrazu elektrickým proudem. Veškeré opravy a seřízení tohoto spotřebiče svěřte autorizovanému servisnímu středisku.
- Neodpojte spotřebič ze síťové zásuvky tahem za síťový kabel – vzniká nebezpečí poškození síťového kabelu/síťové zásuvky.

- Zajistěte, aby se napájecí kabel nedotýkal horkých povrchů. Vyhněte se kontaktu napájecího kabelu s ostrými hranami či rohy, nepřivírejte jej do dveří a netahejte za něj. Nepřejíždějte spotřebičem přes napájecí kabel.
- Nenechávejte spotřebič v provozu bez dozoru.
- Spotřebič je určen pro použití v domácnosti. Nepoužívejte spotřebič ve venkovních prostorech nebo na mokřém povrchu.
- Nedotýkejte se spotřebiče ani napájecího kabelu mokřými rukama.
- Nezakrývejte otvory pro vstup a výstup vzduchu a nekládejte do nich žádné předměty. Zajistěte, aby otvory nebyly ničím blokovány.
- V případě, že je sací otvor, podlahová hubice nebo teleskopická trubice blokována předměty, spotřebič okamžitě vypněte a odstraňte blokuující předmět.
- Před odpojením z el. sítě spotřebič vždy nejprve vypněte.
- Před připojením příslušenství spotřebič odpojte z el. sítě.
- Nikdy nepoužívejte spotřebič bez nádoby na prach a řádně instalovaného filtru motoru!
- Při navíjení napájecího kabelu zpět do spotřebiče přidržujte zástrčku. Zabraňte překroucení napájecího kabelu.
- Používejte pouze s dodaným příslušenstvím.
- Nevysávejte vodu, hořlavé či výbušné látky. Nepoužívejte spotřebič v blízkosti těchto látek.
- Nevysávejte horký popel a doutnající předměty jako např. cigarety či sirky.
- Před použitím spotřebiče odstraňte z podlahy velké a ostré předměty, zamezíte tak případnému poškození spotřebiče.
- Nepokládejte ani nepoužívejte spotřebič v blízkosti míst s vysokou teplotou.
- Neponořujte spotřebič nebo síťovou zástrčku do vody nebo jiných tekutin.
- Vyprázdněte prachový sáček, pokud je plný.
- Nepoužívejte příslušenství, které není dodáno výrobcem.

POPIS SPOTŘEBIČE



- | | |
|--|------------------------------|
| 1. Tlačítko ON/OFF | 9. Mřížka pro výstup vzduchu |
| 2. Rukojeť | 10. Úchyt pro hadici |
| 3. Tlačítko pro navijení napájecího kabelu | 11. Pojezdová kolečka |
| 4. Regulace výkonu sání | 12. Napájecí kabel |
| 5. Kryt | 13. Štěrbinová hubice |
| 6. Vstup pro sací hadici | 14. Trubice |
| 7. Světelná indikace naplnění sáčku | 15. Hadice |
| 8. Spodní část přístroje | 16. Podlahová hubice |

POUŽITÍ SPOTŘEBIČE

Připojte příslušenství hadice

- Stiskněte tlačítka/pojistky po obou stranách na konci hadice a připojte do sacího otvoru.
- Připojte teleskopickou trubici k zahnutému konci hadice.
- Připojte příslušenství/podlahový kartáč k hadici pro různé typy čištění.
- Štěrbínová hubice je určená pro úzké prostory.
- Podlahový kartáč má dvě možnosti použití, na koberce a hladké povrchy.

Zapnutí přístroje

- Kabel uchopte za zástrčku a vytáhněte ho, zasuňte zástrčku do zásuvky a ujistěte se, že napájecí napětí odpovídá požadovanému výkonu uvedenému na typovém štítku.
- Stiskněte tlačítko ON/OFF (zapnuto/vypnuto). Nastavte intenzitu sání dle typu čištění.

Vypnutí přístroje

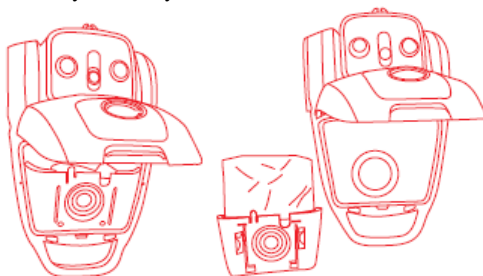
- Po použití stiskněte opět tlačítko ON/OFF (zapnuto/vypnuto) a přístroj se vypne.
- Vytáhněte zástrčku ze zásuvky a sešlápněte tlačítko navijení kabelu.
- Chcete-li přístroj přenášet z místnosti do místnosti, nejprve ho odpojte ze sítě a potom ho uchopte za rukojeť. Nikdy netahejte za napájecí kabel.

ČIŠTĚNÍ A ÚDRŽBA

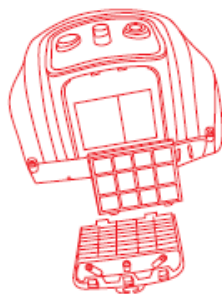
Před čištěním spotřebič odpojte z el. sítě.

Když je prachový sáček plný, je třeba jej vyčistit. Postupujte podle pokynů:

- zmáčknutím pojistky otevřete přední kryt nádoby,
- vyndejte sáček s prachem,
- vyprázdněte z něj nečistoty,
- prázdný sáček vložte zpět,
- zavřete přední kryt vysavače.



- Ochranný filtr motoru (umístěný pod předním krytem) by měl být minimálně dvakrát ročně vyčištěn. Pokud je filtr poškozen, musí být nahrazen novým filtrem. Pro čištění HEPA filtru použijte měkký kartáček. Životnost HEPA filtru je cca 1 rok v závislosti na frekvenci používání a prostředí, ve kterém je spotřebič používán. Náhradní HEPA filtr má označení R-138Hepa.
- Ucpaný filtr musí být včas vyčištěn. Stačí vyjmout mřížku, filtr protřepat a vložit ho zpět a mřížku zaklapnout.



TECHNICKÁ SPECIFIKACE

Jmenovitý rozsah napětí	220-240 V
Jmenovitý kmitočet	50 Hz
Jmenovitý maximální příkon	700 W

Změny textu a technických údajů vyhrazeny.

POKYNY A INFORMACE O NAKLÁDÁNÍ S POUŽITÝM OBALEM

Použitý obalový materiál odložte na místo určené obcí k ukládání odpadu.

LIKVIDACE POUŽITÝCH ELEKTRICKÝCH A ELEKTRONICKÝCH ZAŘÍZENÍ

Tento symbol na produktech anebo v průvodních dokumentech znamená, že použité elektrické a elektronické výrobky nesmí být přidány do běžného komunálního odpadu. Ke správné likvidaci, obnově a recyklaci předejte tyto výrobky na určená sběrná místa. Alternativně v některých zemích Evropské unie nebo jiných evropských zemích můžete vrátit své výrobky místnímu prodejci při koupi ekvivalentního nového produktu. Správnou likvidací tohoto produktu pomůžete zachovat cenné přírodní zdroje a napomáháte prevenci potenciálních negativních dopadů na životní prostředí a lidské zdraví, což by mohly být důsledky nesprávné likvidace odpadů.



Tento výrobek splňuje veškeré základní požadavky směrnic EU, které se na něj vztahují.