

Rohnson®

Návod na použitie

OSOBNÝ ZVLHČOVAČ VZDUCHU

R-9582



Pred použitím tohto spotrebiča sa prosím zoznámte s návodom na jeho obsluhu. Spotrebič používajte iba tak, ako je popísané v tomto návode na použitie. Návod uschovajte pre prípad ďalšej potreby.

DÔLEŽITÉ BEZPEČNOSTNÉ POKYNY**Podľa pokynov: EN 60335-2-98:2003/A11:2019:**

- Majte na pamäti, že vysoká vlhkosť môže podporovať rast biologických organizmov v prostredí.
- Nedovoľte, aby bol priestor okolo zvlhčovača vzduchu vlhký alebo mokrý. Pokiaľ dôjde k navlhnutiu, zvlhčovač vzduchu vypnite. Pokiaľ výstup zvlhčovača vzduchu nie je možné regulovať, nepoužívajte ich nepretržite, ale s prestávkami. Nedovoľte, aby savé materiály, ako napr. koberce, záclony, závesy alebo obrusy, zvlhli.
- Pred plnením a čistením spotrebiča ho odpojte z el. siete.
- Nikdy nenechávajte vodu v zásobníku, pokiaľ spotrebič nepoužívate.
- Pred uskladnením zvlhčovač vzduchu vyprázdnite a vyčistite. Pred ďalším použitím zvlhčovač vzduchu vyčistite.

ČÍTAJTE POZORNE A USCHOVAJTE PRE BUDÚCE POUŽITIE

- Ak dôjde k poškodeniu spotrebiča nedodržiavaním pokynov v tejto príručke, záruka sa stáva neplatnou. Výrobca/dovozca nenesie žiadnu zodpovednosť za škody spôsobené nedodržiavaním pokynov písaných v manuáli. Nedbalé používanie spotrebiča nie je v súlade s podmienkami tohto návodu.
- Pred pripojením spotrebiča k sieťovej zásuvke sa uistite, že sa napätie uvedené na štítku spotrebiča zhoduje s elektrickým napätím zásuvky.
- Spotrebič pripájajte iba k riadne uzemnenej zásuvke.

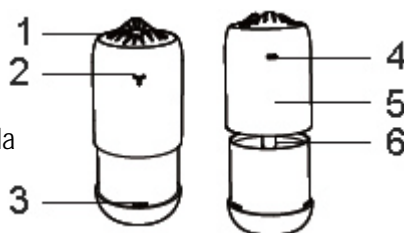
UPOZORNENIE

- Tento spotrebič môžu používať deti vo veku 8 rokov a staršie a osoby so zníženými fyzickými, zmyslovými alebo mentálnymi schopnosťami alebo s nedostatkom skúseností a znalostí, pokiaľ sú pod dozorom alebo boli poučené o používaní spotrebiča bezpečným spôsobom a rozumejú prípadným nebezpečenstvám. Čistenie a údržbu vykonávanú používateľom nesmú vykonávať deti, pokiaľ nie sú staršie ako 8 rokov a pod dozorom. Spotrebič a jeho sieťový kábel udržiajte mimo dosahu detí mladších ako 8 rokov.
- Deti sa so spotrebičom nesmú hrať.
- Nepoužívajte spotrebič na iné účely, než na ktoré je určený.
- Spotrebič nie je určený na ovládanie prostredníctvom programátora, vonkajšieho časového spínača alebo diaľkového ovládania.
- Ak spotrebič nepoužívate alebo plánujete čistenie, vždy ho vypnite a odpojte zo sieťovej zásuvky.
- Nepoužívajte spotrebič, ak nefunguje správne, spadol na zem, bol poškodený alebo ponorený do vody. Spotrebič s poškodenou vidlicou sieťového kábla je zakázané používať. V žiadnom prípade neopravujte spotrebič sami. Na spotrebiči nerobte žiadne úpravy - vzniká nebezpečenstvo úrazu elektrickým prúdom. Všetky opravy a nastavenia tohto spotrebiča zverte autorizovanému servisnému stredisku.
- Neodpájajte spotrebič zo sieťovej zásuvky ťahom za sieťový kábel - vzniká nebezpečenstvo poškodenia sieťového kábla/sieťovej zásuvky.
- Na sieťový kábel nekladte ťažké predmety. Dbajte na to, aby sieťový kábel nevisel cez okraj stola alebo aby sa nedotýkal ostrých či horúcich povrchov.

- Tento spotrebič je určený na použitie v domácnosti. Nie je určený na použitie vo vonkajších priestoroch.
- Nepoužívajte spotrebič nad horúcimi povrchmi alebo v blízkosti zdrojov tepla, ako sú napr. plynové či elektrické horáky, rúra a pod.
- Nevystavujte spotrebič slnečnému žiareniu.
- Nepoužívajte spotrebič v blízkosti horľavých či výbušných látok.
- Spotrebič umiestňujte iba na stabilný, rovný a vlhku odolný povrch.
- Neumiestňujte spotrebič v blízkosti elektronických zariadení.
- Nepĺňte spotrebič nad maximálnu rysku.
- Nezapínajte spotrebič, pokiaľ je zásobník na vodu prázdny alebo pokiaľ nie je horný kryt riadne umiestnený.
- Pravidelne spotrebič čistite podľa pokynov.
- Po každom použití vylejte zvyšnú vodu zo zásobníka a vysušte ho mäkkou handričkou.
- Používajte iba vodu z kohútika pri izbovej teplote. Nepoužívajte minerálnu alebo perlivú vodu.
- Spotrebič umiestnite tak, aby výstup pary nesmeroval na steny, nábytok alebo elektronické zariadenia.
- Nemanipulujte so spotrebičom počas prevádzky. Pred akoukoľvek manipuláciou spotrebič najskôr vypnite, odpojte z el. siete a vyprázdnite zásobník.
- Pred plnením alebo čistením zásobníka na vodu vždy odpojte spotrebič z el. siete.
- Pred odpojením spotrebiča z el. siete ho najskôr vypnite.
- Nezakrývajte výstup pary a zaistite, aby sa doň nedostali cudzie predmety.
- Neponárajte spotrebič ani napájací kábel do vody či inej kvapaliny.
- Nedotýkajte sa spotrebiča ani napájacieho kábla mokkými rukami.
- Udržujte spotrebič mimo dosahu domácich miláčikov.
- Používajte iba zodpovedajúci 5V 5W sieťový adaptér.

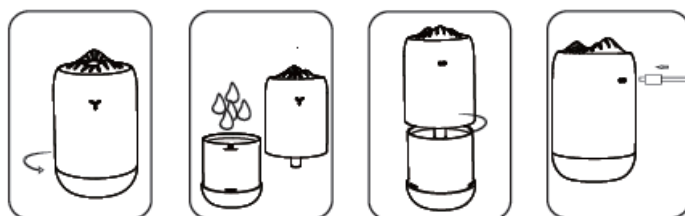
POPIS SPOTREBIČA

1. Výstup pary
2. Ovládacie tlačidlo
3. Zásobník na vodu
4. Zdieľka pre pripojenie napájacieho kábla
5. Horný kryt
6. Filter



POUŽITIE SPOTREBIČA

- Umiestnite spotrebič na rovný a stabilný povrch.
- Odoberte horný kryt otočením proti smeru hodinových ručičiek a naplňte zásobník na vodu, viď obrázok (neprekračujte maximálne množstvo 260 ml).
- Používajte iba čistú vodu pri izbovej teplote.
- Umiestnite horný kryt riadne späť a otočte ním v smere hodinových ručičiek.
- Pripojte k spotrebiču sieťový adaptér a zapojte spotrebič do el. siete.



- **1 stlačenie tlačidla** – zapnutie spotrebiča, nepretržitá para
- **2 stlačenia tlačidla** – prerušovaná para (3 sekundy para, 3 sekundy pauza)
- **1 stlačenie tlačidla po dobu 1,5 sekundy** – zapnutie podsvietenia, farby sa automaticky menia
- **2 stlačenia tlačidla po dobu 1,5 sekundy** – voľba určitej farby
- **3 stlačenia tlačidla po dobu 1,5 sekundy** – vypnutie podsvietenia
- **3 stlačenia tlačidla** – vypnutie spotrebiča
- V prípade nedostatku vody v zásobníku sa spotrebič automaticky vypne.

ČISTENIE A ÚDRŽBA

- Pred čistením spotrebič vždy vypnite a odpojte z el. siete.
- Spotrebič pravidelne čistite od usadených nečistôt.
- Povrch spotrebiča utrite suchou handričkou.
- Odoberte horný kryt spotrebiča a vylejte vodu zo zásobníka.
- Zásobník vyčistite, vypláchnite čistou vodou a vysušte mäkkou handričkou.
- Životnosť filtra je 6 mesiacov v závislosti na používaní spotrebiča. Ak dôjde k zníženiu výkonu alebo k úplnému zastaveniu produkcie pary, vymeňte filter za nový. Náhradný filter má označenie R-9582F.
- Nepoužívajte agresívne ani abrazívne čistiace prostriedky.
- Pokiaľ spotrebič nepoužívate alebo sa ho chystáte uskladniť, odpojte ho z el. siete, vylejte vodu zo zásobníka a vyčistite ho. Spotrebič uskladnite v pôvodnom obale na suchom mieste.

TABUĽKA PROBLÉMOV A RIEŠENÍ

Problém	Riešenie
Spotrebič nefunguje	Spotrebič nie je zapojený do el. siete.
	Chybný alebo nesprávny napájací kábel.
	Príliš málo/príliš veľa vody v zásobníku.
Netvorí sa para	Príliš málo/príliš veľa vody v zásobníku.
	Zanesený atomizér.
	Horný kryt nie je správne umiestnený.
	Zanesený/zablokovaný vstup/výstup vzduchu.
Únik vody zo spotrebiča	Horný kryt nie je správne umiestnený.

TECHNICKÁ ŠPECIFIKÁCIA

Menovitý rozsah napätia	DC 5V
Menovitý príkon	5 W
Zásobník na vodu	260 ml

Zmeny textu a technických údajov vyhradené.

POKYNY A INFORMÁCIE O ZAOBCHÁDZANÍ S POUŽITÝM OBALOM

Použitý obalový materiál odložte na miesto určené obcou na ukladanie odpadu.

LIKVIDÁCIA POUŽITÝCH ELEKTRICKÝCH A ELEKTRONICKÝCH ZARIADENÍ

Tento symbol na produktoch alebo v sprievodných dokumentoch znamená, že použité elektrické a elektronické výrobky nesmú byť pridané do bežného komunálneho odpadu. Pre správnu likvidáciu, obnovu a recykláciu odovzdajte tieto výrobky na určené zberné miesta. Alternatívne v niektorých krajinách

Európskej únie alebo v iných európskych krajinách môžete vrátiť svoje výrobky miestnemu predajcovi pri kúpe ekvivalentného nového produktu. Správnou likvidáciou tohto produktu pomôžete zachovať cenné prírodné zdroje a napomáhate prevencii potenciálnych negatívnych dopadov na životné prostredie a ľudské zdravie, čo by mohli byť dôsledky nesprávnej likvidácie odpadov.



Tento výrobok spĺňa všetky základné požiadavky smerníc EÚ, ktoré sa naň vzťahujú.