

Rohnson®

Návod k použití

OSOBNÍ ZVLHČOVAČ VZDUCHU

R-9582



Před použitím tohoto spotřebiče se prosím seznamte s návodem k jeho obsluze. Spotřebič používejte pouze tak, jak je popsáno v tomto návodu k použití. Návod uschovejte pro případ další potřeby.

DŮLEŽITÉ BEZPEČNOSTNÍ POKYNY**Podle pokynů: EN 60335-2-98:2003/A11:2019:**

- Mějte na paměti, že vysoká vlhkost může podporovat růst biologických organismů v prostředí.
- Nedovolte, aby byl prostor kolem zvlhčovače vzduchu vlhký nebo mokrá. Pokud dojde k navlhnutí, zvlhčovač vzduchu vypněte. Pokud výstup zvlhčovače vzduchu nelze regulovat, nepoužívejte je nepřetržitě, ale s přestávkami. Nedovolte, aby savé materiály, jako např. koberce, záclony, závěsy nebo ubrusy, zvlhly.
- Před plněním a čištěním spotřebiče jej odpojte z el. sítě.
- Nikdy nenechávejte vodu v zásobníku, pokud spotřebič nepoužíváte.
- Před uskladněním zvlhčovač vzduchu vyprázdněte a vyčistěte. Před dalším použitím zvlhčovač vzduchu vyčistěte.

ČTĚTE POZORNĚ A USCHOVEJTE PRO BUDOUCÍ POUŽITÍ

- Pokud dojde k poškození spotřebiče nedodržováním pokynů v této příručce, záruka se stává neplatnou. Výrobce/dovozce nenese žádnou odpovědnost za škody způsobené nedodržováním pokynů psaných v manuálu. Nedbalé používání spotřebiče není v souladu s podmínkami tohoto návodu.
- Před připojením spotřebiče k síťové zásuvce se ujistěte, že se napětí uvedené na typovém štítku spotřebiče shoduje s elektrickým napětím zásuvky.
- Spotřebič připojujte pouze k řádně uzemněné zásuvce.

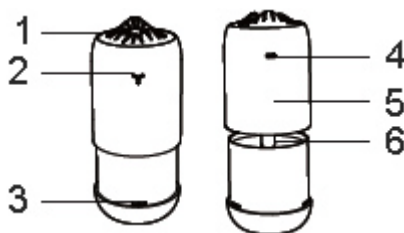
UPOZORNĚNÍ

- Tento spotřebič mohou používat děti ve věku 8 let a starší a osoby se sníženými fyzickými, smyslovými či mentálními schopnostmi nebo s nedostatkem zkušeností a znalostí, pokud jsou pod dozorem nebo byly poučeny o používání spotřebiče bezpečným způsobem a rozumí případným nebezpečím. Čištění a údržbu prováděnou uživatelem nesmějí vykonávat děti, pokud nejsou starší 8 let a pod dozorem. Spotřebič a jeho síťový kabel udržujte mimo dosah dětí mladších 8 let.
- Děti si se spotřebičem nesmějí hrát.
- Nepoužívejte spotřebič k jiným účelům, než pro které je určen.
- Spotřebič není určen k ovládání prostřednictvím programátoru, vnějšího časového spínače nebo dálkového ovládání.
- Pokud spotřebič nepoužíváte nebo plánujete čištění, vždy ho vypněte a odpojte ze síťové zásuvky.
- Nepoužívejte spotřebič, pokud nefunguje správně, byl upuštěn na zem, poškozen nebo ponořen do vody. Spotřebič s poškozenou vidlicí síťového kabelu je zakázáno používat. V žádném případě neopravujte spotřebič sami. Na spotřebiči neprovádějte žádné úpravy - vzniká nebezpečí úrazu elektrickým proudem. Veškeré opravy a seřízení tohoto spotřebiče svěřte autorizovanému servisnímu středisku.
- Neodpojujte spotřebič ze síťové zásuvky tahem za síťový kabel - vzniká nebezpečí poškození síťového kabelu/síťové zásuvky.
- Na síťový kabel nepokládejte těžké předměty. Dbejte na to, aby síťový kabel nevisel přes okraj stolu nebo aby se nedotýkal ostrých či horkých povrchů.

- Tento spotřebič je určen pro použití v domácnosti. Není určen pro použití ve venkovních prostorech.
- Nepoužívejte spotřebič nad horkými povrchy nebo v blízkosti zdrojů tepla, jako jsou např. plynové či elektrické hořáky, trouba apod.
- Nevystavujte spotřebič slunečnímu záření.
- Nepoužívejte spotřebič v blízkosti hořlavých či výbušných látek.
- Spotřebič umísťte pouze na stabilní, rovný a vlhku odolný povrch.
- Neumisťujte spotřebič v blízkosti elektronických zařízení.
- Nepněte spotřebič nad maximální rysku.
- Nezapínejte spotřebič, pokud je zásobník na vodu prázdný nebo pokud není horní kryt řádně umístěn.
- Pravidelně spotřebič čistěte dle pokynů.
- Po každém použití vylijte zbývající vodu ze zásobníku a vysušte jej měkkým hadříkem.
- Používejte pouze vodu z kohoutku při pokojové teplotě. Nepoužívejte minerální nebo perlivou vodu.
- Spotřebič umístěte tak, aby výstup páry nesměřoval na stěny, nábytek nebo elektronická zařízení.
- Nemanipulujte se spotřebičem během provozu. Před jakoukoli manipulací spotřebič nejprve vypněte, odpojte z el. sítě a vyprázdněte zásobník.
- Před plněním nebo čištěním zásobníku na vodu vždy odpojte spotřebič z el. sítě.
- Před odpojením spotřebiče z el. sítě jej nejprve vypněte.
- Nezakrývejte výstup páry a zajistěte, aby se do něj nedostaly cizí předměty.
- Neponořujte spotřebič ani napájecí kabel do vody či jiné kapaliny.
- Nedotýkejte se spotřebiče ani napájecího kabelu mokřýma rukama.
- Udržujte spotřebič mimo dosah domácích mazlíčků.
- Používejte pouze odpovídající 5V 5W síťový adaptér.

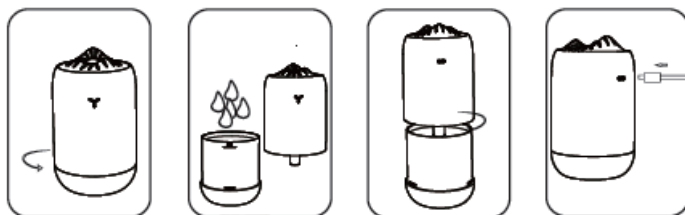
POPIS SPOTŘEBIČE

1. Výstup páry
2. Ovládací tlačítka
3. Zásobník na vodu
4. Zdíčka pro připojení napájecího kabelu
5. Horní kryt
6. Filtr



POUŽITÍ SPOTŘEBIČE

- Umístěte spotřebič na rovný a stabilní povrch.
- Sejměte horní kryt otočením proti směru hodinových ručiček a naplňte zásobník na vodu, viz obrázek (nepřekračujte maximální množství 260 ml).
- Používejte pouze čistou vodu při pokojové teplotě.
- Umístěte horní kryt řádně zpět a otočte jím po směru hodinových ručiček.
- Připojte ke spotřebiči síťový adaptér a zapojte spotřebič do el. sítě.



- **1 stisknutí tlačítka** – zapnutí spotřebiče, nepřetržitá pára
- **2 stisknutí tlačítka** – přerušovaná pára (3 vteřiny pára, 3 vteřiny pauza)
- **1 stisknutí tlačítka po dobu 1,5 vteřiny** – zapnutí podsvícení, barvy se automaticky mění
- **2 stisknutí tlačítka po dobu 1,5 vteřiny** – volba určité barvy
- **3 stisknutí tlačítka po dobu 1,5 vteřiny** – vypnutí podsvícení
- **3 stisknutí tlačítka** – vypnutí spotřebiče
- V případě nedostatku vody v zásobníku se spotřebič automaticky vypne.

ČIŠTĚNÍ A ÚDRŽBA

- Před čištěním spotřebič vždy vypněte a odpojte z el. sítě.
- Spotřebič pravidelně čistěte od usazených nečistot.
- Povrch spotřebiče otřete suchým hadříkem.
- Sejměte horní kryt spotřebiče a vylijte vodu ze zásobníku.
- Zásobník vyčistěte, vypláchněte čistou vodou a vysušte měkkým hadříkem.
- Životnost filtru je 6 měsíců v závislosti na používání spotřebiče. Pokud dojde ke snížení výkonu nebo k úplnému zastavení produkce páry, vyměňte filtr za nový. Náhradní filtr má označení R-9582F.
- Nepoužívejte agresivní ani abrazivní čisticí prostředky.
- Pokud spotřebič nepoužíváte nebo se jej chystáte uskladnit, odpojte jej z el. sítě, vylijte vodu ze zásobníku a vyčistěte jej. Spotřebič uskladněte v původním obalu na suchém místě.

TABULKA PROBLÉMŮ A ŘEŠENÍ

Problém	Řešení
Spotřebič nefunguje	Spotřebič není zapojen do el. sítě.
	Vadný nebo nesprávný napájecí kabel.
	Příliš málo/příliš mnoho vody v zásobníku.
Netvoří se pára	Příliš málo/příliš mnoho vody v zásobníku.
	Zaneseny atomizér.
	Horní kryt není správně umístěný.
	Zanesený/zablokovaný vstup/výstup vzduchu.
Únik vody ze spotřebiče	Horní kryt není správně umístěný.

TECHNICKÁ SPECIFIKACE

Jmenovitý rozsah napětí	DC 5V
Jmenovitý příkon	5 W
Zásobník na vodu	260 ml

Změny textu a technických údajů vyhrazeny.

POKYNY A INFORMACE O NAKLÁDÁNÍ S POUŽITÝM OBALEM

Použitý obalový materiál odložte na místo určené obcí k ukládání odpadu.

LIKVIDACE POUŽITÝCH ELEKTRICKÝCH A ELEKTRONICKÝCH ZAŘÍZENÍ

Tento symbol na produktech anebo v průvodních dokumentech znamená, že použité elektrické a elektronické výrobky nesmí být přidány do běžného komunálního odpadu. Ke správné likvidaci, obnově a recyklaci předejte tyto výrobky na určená sběrná místa. Alternativně v některých zemích Evropské unie nebo jiných evropských zemích můžete vrátit své výrobky místnímu prodejci při koupi ekvivalentního nového produktu. Správnou likvidací tohoto produktu pomůžete zachovat cenné přírodní zdroje a napomáháte prevenci potenciálních negativních dopadů na životní prostředí a lidské zdraví, což by mohly být důsledky nesprávné likvidace odpadů.



Tento výrobek splňuje veškeré základní požadavky směrnic EU, které se na něj vztahují.