

Rohnson®

Návod na použitie

STOLNÝ MIXÉR

R-5344 Heavy Duty



Pred použitím tohto spotrebiča sa prosím zoznámte s návodom na jeho obsluhu. Spotrebič používajte iba tak, ako je popísané v tomto návode na použitie. Návod uschovajte pre prípad ďalšej potreby.

DÔLEŽITÉ BEZPEČNOSTNÉ POKYNY**ČÍTAJTE POZORNE A USCHOVAJTE PRE BUDÚCE POUŽITIE**

- Ak dôjde k poškodeniu spotrebiča nedodržiavaním pokynov v tejto príručke, záruka sa stáva neplatnou. Výrobca/dovozca nenesie žiadnu zodpovednosť za škody spôsobené nedodržaním pokynov písaných v manuáli. Nedbalé používanie spotrebiča nie je v súlade s podmienkami tohto návodu.
- Pred pripojením spotrebiča k sieťovej zásuvke sa uistite, že sa napätie uvedené na štítku spotrebiča zhoduje s elektrickým napätím zásuvky.
- Spotrebič pripájajte iba k riadne uzemnenej zásuvke.

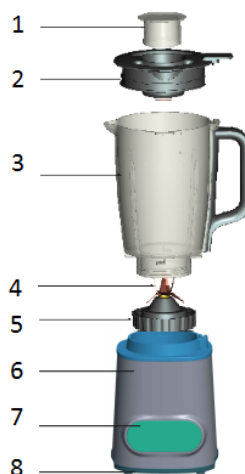
UPOZORNENIE

- Tento spotrebič môžu používať deti vo veku 8 rokov a staršie a osoby so zníženými fyzickými, zmyslovými alebo mentálnymi schopnosťami alebo s nedostatkom skúseností a znalostí, pokiaľ sú pod dozorom alebo boli poučené o používaní spotrebiča bezpečným spôsobom a rozumejú prípadným nebezpečenstvám. Čistenie a údržbu vykonávanú používateľom nesmú vykonávať deti, pokiaľ nie sú staršie ako 8 rokov a pod dozorom. Spotrebič a jeho sieťový kábel udržiajte mimo dosahu detí mladších ako 8 rokov.
- Deti sa so spotrebičom nesmú hrať.
- Nepoužívajte spotrebič na iné účely, než na ktoré je určený.
- Spotrebič nie je určený na ovládanie prostredníctvom programátora, vonkajšieho časového spínača alebo diaľkového ovládania.
- Ak spotrebič nepoužívate alebo plánujete čistenie, vždy ho vypnite a odpojte zo sieťovej zásuvky.
- Nepoužívajte spotrebič, ak nefunguje správne, spadol na zem, bol poškodený alebo ponorený do vody. Spotrebič s poškodenou vidlicou sieťového kábla je zakázané používať. V žiadnom prípade neopravujte spotrebič sami. Na spotrebiči nerobte žiadne úpravy - vzniká nebezpečenstvo úrazu elektrickým prúdom. Všetky opravy a nastavenia tohto spotrebiča zverte autorizovanému servisnému stredisku.
- Neodpájajte spotrebič zo sieťovej zásuvky ťahom za sieťový kábel - vzniká nebezpečenstvo poškodenia sieťového kábla/sieťovej zásuvky.
- Na sieťový kábel nekladte ťažké predmety. Dbajte na to, aby sieťový kábel nevisel cez okraj stola alebo aby sa nedotýkal ostrých či horúcich povrchov.

- Tento spotrebič je určený pre použitie v domácnosti. Nie je určený pre použitie vo vonkajších priestoroch. Nie je určený pre komerčné využitie.
- Spotrebič vždy umiestnite na rovný, stabilný a suchý povrch.
- Nepoužívajte spotrebič nad horúcimi povrchmi alebo v blízkosti zdrojov tepla, ako sú napr. plynové či elektrické horáky, rúra a pod.
- Pred zapojením do el. siete sa uistite, že je spotrebič riadne zostavený.
- Nenechávajte spotrebič v prevádzke bez dozoru.
- Nenechávajte spotrebič bežať naprázdno.
- Nedotýkajte sa pohyblivých častí spotrebiča.
- Nevkladajte potraviny do nádoby na mixovanie rukami, vždy používajte vtláčadlo. Nesiahajte do nádoby v priebehu mixovania.
- Nepreplňujte mixovaciu nádobu. Spotrebič slúži na spracovanie malých množstiev potravín. Neprekračujte maximálne množstvo uvedené v Tabuľke funkcií.
- Nespracovávajte v spotrebiči lepkavé potraviny, ako napr. ryžu.
- Nespracovávajte v spotrebiči horúce potraviny ani tekutiny.
- Nenechávajte spotrebič nepretržite v prevádzke dlhšie ako 1 minútu. Pred ďalším použitím nechajte spotrebič aspoň 1 minútu vychladnúť. Pre predĺženie životnosti spotrebiča ho nenechávajte v prevádzke dlhšie ako 6 po sebe idúcich cyklov. Potom by mala nasledovať 45 minút prestávka na schladenie spotrebiča.
- Neodstraňujte nádobu alebo veko nádoby počas mixovania. Neodstraňujte veko nádoby, kým sa nože úplne nezastavia.
- Pred odobratím mixovacej nádoby zo základne sa uistite, že je spotrebič vypnutý.
- Pred akoukoľvek manipuláciou so spotrebičom ho najprv vypnite a odpojte z el. siete.
- Po použití spotrebič vždy odpojte z el. siete.
- Neponárajte spotrebič ani napájací kábel do vody či inej kvapaliny. Zabráňte priamemu styku spotrebiča a napájacieho kábla s vodou.
- Spotrebič používajte iba s dodaným príslušenstvom.
- **Nože sú veľmi ostré. Dbajte na zvýšenú opatrnosť pri manipulácii s nimi, pri vyprázdňovaní nádoby na mixovanie a pri čistení. Nedotýkajte sa ostria.**

POPIS SPOTREBIČA

1. Merné viečko
2. Veko nádoby
3. Sklenená mixovacia nádoba
4. Mixovacie nože
5. Základňa mixovacej nádoby
6. Motorová jednotka
7. Ovládací panel
8. Protišmykové nožičky



POPIS OVLÁDACIEHO PANELU

1. Pulzná funkcia
2. Tlačidlo +
3. Ukazovateľ rýchlosti/času
4. Tlačidlo -
5. Manuálny režim
6. Funkcia Juicer
7. Funkcia Ice Crushing
8. Funkcia Smoothie
9. Tlačidlo ON/OFF



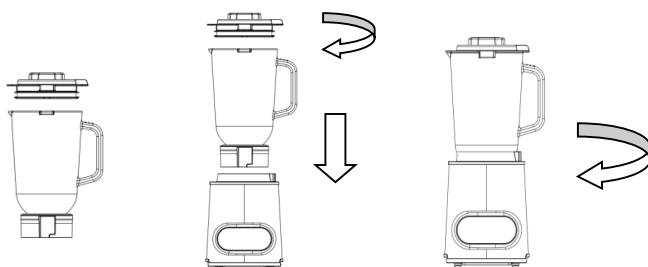
PRED PRVÝM POUŽITÍM

- Odstráňte všetok obalový materiál.
- Umývateľné časti spotrebiča, ktoré prídu do styku s potravinami, dôkladne umyte, viď kapitola "ČISTENIE A ÚDRŽBA".

POUŽITIE SPOTREBIČA

- Zostavte spotrebič podľa obrázkov. Umiestnite mixovaciu nádobu na motorovú jednotku a upevnite ju otočením v smere hodinových ručičiek. Uistite sa, že je riadne zaistená.
- Zvolené potraviny nakrájajte na menšie kúsky a vložte ich do mixovacej nádoby. Prilejte požadované tekutiny (vodu, mlieko, džús a pod.) a uzavrite nádobu vekom.

Pozn.: Pre optimálny výsledok by malo množstvo potravín úplne zakrývať mixovacie nože.



- Zapojte spotrebič do el. siete.

Pozn.: Pokiaľ bude spotrebič zapojený do siete bez mixovacej nádoby, na displeji bude blikať indikácia E1. Po umiestnení mixovacej nádoby sa na ovládacom paneli zobrazia ovládacie funkcie.

- Pre zahájenie mixovania zvolte požadovanú funkciu alebo rýchlosť a stlačte tlačidlo ON/OFF.

Juicer – funkcia na prípravu nápojov a koktailov

Ice Crushing/Pulzná funkcia – funkcia pre drvenie ľadu, pulzné mixovanie

Smoothie – funkcia na prípravu smoothie

Manuálny režim – tlačidlami + a – je možné zvoliť požadovanú rýchlosť 1-10 podľa druhu spracovávaných potravín. Rýchlosť je možné v priebehu mixovania meniť.

- Mixovanie je možné kedykoľvek prerušiť/vypnúť stlačením tlačidla ON/OFF.
- Maximálna doba mixovania je 1 minúta, potom sa spotrebič vypne. Pred ďalším použitím nechajte spotrebič aspoň 1 minútu vychladnúť.
- Po skončení mixovania odpojte spotrebič z el. siete a počkajte, kým sa nože úplne nezastavia.

- Vyberte mixovaciu nádobu, odstráňte veko a vyprázdňte obsah nádoby.

TABUĽKA FUNKCIÍ

Funkcia	Použitie/suroviny	Maximálne množstvo
Juicer	Studené nápoje/koktaily	1,2 l
	Mliečne/krémové nápoje	1,2 l
Smoothie	Čerstvé ovocie s pridaním tekutiny (jogurtu, mlieka alebo džúsu), je možné pridať kúsky ľadu alebo mrazeného ovocia	1 l
Ice Crushing/ Pulzná funkcia	Kúsky alebo kocky ľadu na prípravu nápojov	200 g (10 kúskov ľadu)

ČISTENIE A ÚDRŽBA

- Pred čistením spotrebič vždy vypnite a odpojte z el. siete.
- Pre ľahšie čistenie čistite súčasti ihneď po použití.
- Povrch motorovej jednotky utrite navlhčenou handričkou a osušte.
- Mixovaciu nádobu, veko a nože umyte v teplej vode s neutrálnym kuchynským saponátom, opláchnite a osušte.
- Nože sú veľmi ostré, zaobchádzajte s nimi s maximálnou opatrnosťou.
- Nepoužívajte agresívne ani abrazívne čistiace prostriedky.
- Neponárajte motorovú jednotku do vody či inej kvapaliny. Zabráňte vniknutiu vody dovnútra spotrebiča.

TECHNICKÁ ŠPECIFIKÁCIA

Menovitý rozsah napätia	220-240 V
Menovitý kmitočet	50/60 Hz
Menovitý príkon	900 W
Maximálny výkon	1600 W

Zmeny textu a technických údajov vyhradené.

POKYNY A INFORMÁCIE O ZAOBCHÁDZANÍ S POUŽITÝM OBALOM

Použitý obalový materiál odložte na miesto určené obcou na ukladanie odpadu.

LIKVIDÁCIA POUŽITÝCH ELEKTRICKÝCH A ELEKTRONICKÝCH ZARIADENÍ

Tento symbol na produktoch alebo v sprievodných dokumentoch znamená, že použité elektrické a elektronické výrobky nesmú byť pridané do bežného komunálneho odpadu. Pre správnu likvidáciu, obnovu a recykláciu odovzdajte tieto výrobky na určené zberné miesta. Alternatívne v niektorých krajinách Európskej únie alebo v iných európskych krajinách môžete vrátiť svoje výrobky miestnemu predajcovi pri kúpe ekvivalentného nového produktu. Správnou likvidáciou tohto produktu pomôžete zachovať cenné prírodné zdroje a napomáhate prevencii potenciálnych negatívnych dopadov na životné prostredie a ľudské zdravie, čo by mohli byť dôsledky nesprávnej likvidácie odpadov.



Tento výrobok spĺňa všetky základné požiadavky smerníc EÚ, ktoré sa naň vzťahujú.