

Rohnson®

Návod k použití

STOLNÍ MIXÉR

R-5344 Heavy Duty



Před použitím tohoto spotřebiče se prosím seznamte s návodem k jeho obsluze. Spotřebič používejte pouze tak, jak je popsáno v tomto návodu k použití. Návod uschovejte pro případ další potřeby.

DŮLEŽITÉ BEZPEČNOSTNÍ POKYNY**ČTĚTE POZORNĚ A USCHOVEJTE PRO BUDOUCÍ POUŽITÍ**

- Pokud dojde k poškození spotřebiče nedodržováním pokynů v této příručce, záruka se stává neplatnou. Výrobce/dovozce nenese žádnou odpovědnost za škody způsobené nedodržováním pokynů psaných v manuálu. Nedbalé používání spotřebiče není v souladu s podmínkami tohoto návodu.
- Před připojením spotřebiče k síťové zásuvce se ujistěte, že se napětí uvedené na typovém štítku spotřebiče shoduje s elektrickým napětím zásuvky.
- Spotřebič připojujte pouze k řádně uzemněné zásuvce.

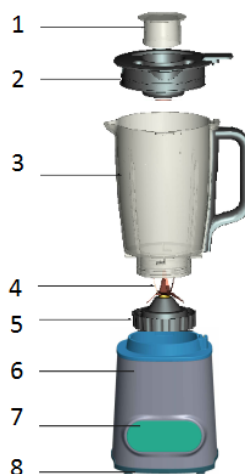
UPOZORNĚNÍ

- Tento spotřebič mohou používat děti ve věku 8 let a starší a osoby se sníženými fyzickými, smyslovými či mentálními schopnostmi nebo s nedostatkem zkušeností a znalostí, pokud jsou pod dozorem nebo byly poučeny o používání spotřebiče bezpečným způsobem a rozumí případným nebezpečím. Čištění a údržbu prováděnou uživatelem nesmějí vykonávat děti, pokud nejsou starší 8 let a pod dozorem. Spotřebič a jeho síťový kabel udržujte mimo dosah dětí mladších 8 let.
- Děti si se spotřebičem nesmějí hrát.
- Nepoužívejte spotřebič k jiným účelům, než pro které je určen.
- Spotřebič není určen k ovládání prostřednictvím programátoru, vnějšího časového spínače nebo dálkového ovládání.
- Pokud spotřebič nepoužíváte nebo plánujete čištění, vždy ho vypněte a odpojte ze síťové zásuvky.
- Nepoužívejte spotřebič, pokud nefunguje správně, byl upuštěn na zem, poškozen nebo ponořen do vody. Spotřebič s poškozenou vidlicí síťového kabelu je zakázáno používat. V žádném případě neopravujte spotřebič sami. Na spotřebiči neprovádějte žádné úpravy – vzniká nebezpečí úrazu elektrickým proudem. Veškeré opravy a seřízení tohoto spotřebiče svěťte autorizovanému servisnímu středisku.
- Neodpojujte spotřebič ze síťové zásuvky tahem za síťový kabel – vzniká nebezpečí poškození síťového kabelu/síťové zásuvky.
- Na síťový kabel nepokládejte těžké předměty. Dbejte na to, aby síťový kabel nevisel přes okraj stolu nebo aby se nedotýkal ostrých či horkých povrchů.

- Tento spotřebič je určen pro použití v domácnosti. Není určen pro použití ve venkovních prostorech. Není určen pro komerční využití.
- Spotřebič vždy umístěte na rovný, stabilní a suchý povrch.
- Nepoužívejte spotřebič nad horkými povrchy nebo v blízkosti zdrojů tepla, jako jsou např. plynové či elektrické hořáky, trouba apod.
- Před zapojením do el. sítě se ujistěte, že je spotřebič řádně sestavený.
- Nenechávejte spotřebič v provozu bez dozoru.
- Nenechávejte spotřebič běžet naprázdno.
- Nedotýkejte se pohyblivých částí spotřebiče.
- Nevkládejte potraviny do mixovací nádoby rukama, vždy používejte pěchovadlo. Nesahejte do nádoby v průběhu mixování.
- Nepřepřínajte mixovací nádobu. Spotřebič slouží ke zpracování malých množství potravin. Nepřekračujte maximální množství uvedené v Tabulce funkcí.
- Nezpracovávejte ve spotřebiči lepkavé potraviny, jako např. rýži.
- Nezpracovávejte ve spotřebiči horké potraviny ani tekutiny.
- Nenechávejte spotřebič nepřetržitě v provozu déle než 1 minutu. Před dalším použitím nechte spotřebič alespoň 1 minutu vychladnout. Pro prodloužení životnosti spotřebiče jej nenechávejte v provozu déle než 6 po sobě jdoucích cyklů. Poté by měla následovat 45 minut přestávka pro zchlazení spotřebiče.
- Neodstraňujte nádobu nebo víko nádoby během mixování. Neodstraňujte víko nádoby, dokud se nože zcela nezastaví.
- Před sejmutím mixovací nádoby ze základny se ujistěte, že je spotřebič vypnutý.
- Před jakoukoli manipulací se spotřebičem jej nejprve vypněte a odpojte z el. sítě.
- Po použití spotřebič vždy odpojte z el. sítě.
- Neponořujte spotřebič ani napájecí kabel do vody či jiné kapaliny. Zabraňte přímému styku spotřebiče a napájecího kabelu s vodou.
- Spotřebič používejte pouze s dodaným příslušenstvím.
- **Nože jsou velmi ostré. Dbejte zvýšené opatrnosti při manipulaci s nimi, při vyprazdňování mixovací nádoby a při čištění. Nedotýkejte se ostří.**

POPIS SPOTŘEBIČE

1. Měrné víčko
2. Víko nádoby
3. Skleněná mixovací nádoba
4. Mixovací nože
5. Základna mixovací nádoby
6. Motorová jednotka
7. Ovládací panel
8. Protiskuzové nožičky



POPIS OVLÁDACÍHO PANELU

1. Pulzní funkce
2. Tlačítko +
3. Ukazatel rychlosti/času
4. Tlačítko -
5. Manuální režim
6. Funkce Juicer
7. Funkce Ice Crushing
8. Funkce Smoothie
9. Tlačítko ON/OFF



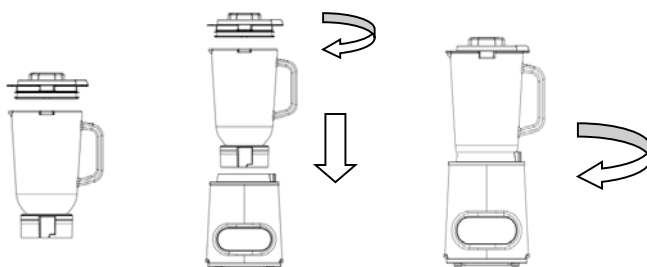
PŘED PRVNÍM POUŽITÍM

- Odstraňte veškerý obalový materiál.
- Omyvatelné části spotřebiče, které přijdou do styku s potravinami, důkladně omyjte, viz kapitola „ČIŠTĚNÍ A ÚDRŽBA“.

POUŽITÍ SPOTŘEBIČE

- Sestavte spotřebič dle obrázků. Umístěte mixovací nádobu na motorovou jednotku a upevněte ji otočením po směru hodinových ručiček. Ujistěte se, že je řádně zajištěna.
- Zvolené potraviny nakrájejte na menší kousky a vložte je do mixovací nádoby. Přilijte požadované tekutiny (vodu, mléko, džus apod.) a uzavřete nádobu víkem.

Pozn.: Pro optimální výsledek by mělo množství potravin zcela zakrývat mixovací nože.



- Zapojte spotřebič do el. sítě.

Pozn.: Pokud bude spotřebič zapojen do sítě bez mixovací nádoby, na displeji bude blikat indikace E1. Po umístění mixovací nádoby se na ovládacím panelu zobrazí ovládací funkce.

- Pro zahájení mixování zvolte požadovanou funkci nebo rychlost a stiskněte tlačítko ON/OFF.

Juicer – funkce pro přípravu nápojů a koktejlů

Ice Crushing/Pulzní funkce – funkce pro drcení ledu, pulzní mixování

Smoothie – funkce pro přípravu smoothie

Manuální režim – tlačítka + a – lze zvolit požadovanou rychlost 1-10 podle druhu zpracovávaných potravin. Rychlost lze v průběhu mixování měnit.

- Mixování lze kdykoli přerušit/vypnout stisknutím tlačítka ON/OFF.
- Maximální doba mixování je 1 minuta, poté se spotřebič vypne. Před dalším použitím nechte spotřebič alespoň 1 minutu vychladnout.
- Po skončení mixování odpojte spotřebič z el. sítě a vyčkejte, dokud se nože zcela nezastaví.

- Vyjměte mixovací nádobu, odstraňte víko a vyprázdněte obsah nádoby.

TABULKA FUNKCÍ

Funkce	Použití/suroviny	Maximální množství
Juicer	Studené nápoje/koktejly	1,2 l
	Mléčné/krémové nápoje	1,2 l
Smoothie	Čerstvé ovoce s přidáním tekutiny (jogurtu, mléka nebo džusu), lze přidat kousky ledu nebo mraženého ovoce	1 l
Ice Crushing/ Pulzní funkce	Kousky nebo kostky ledu pro přípravu nápojů	200 g (10 kousků ledu)

ČIŠTĚNÍ A ÚDRŽBA

- Před čištěním spotřebič vždy vypněte a odpojte z el. sítě.
- Pro snadnější čištění čistěte součásti ihned po použití.
- Povrch motorové jednotky otřete navlhčeným hadříkem a osušte.
- Mixovací nádobu, víko a nože omyjte v teplé vodě s neutrálním kuchyňským saponátem, opláchněte a osušte.
- Nože jsou velmi ostré, zacházejte s nimi s maximální opatrností.
- Nepoužívejte agresivní ani abrazivní čisticí prostředky.
- Neponořujte motorovou jednotku do vody či jiné kapaliny. Zabraňte vniknutí vody dovnitř spotřebiče.

TECHNICKÁ SPECIFIKACE

Jmenovitý rozsah napětí	220-240 V
Jmenovitý kmitočet	50/60 Hz
Maximální příkon	1600 W

Změny textu a technických údajů vyhrazeny.

POKYNY A INFORMACE O NAKLÁDÁNÍ S POUŽITÝM OBALEM

Použitý obalový materiál odložte na místo určené obcí k ukládání odpadu.

LIKVIDACE POUŽITÝCH ELEKTRICKÝCH A ELEKTRONICKÝCH ZAŘÍZENÍ

Tento symbol na produktech anebo v průvodních dokumentech znamená, že použité elektrické a elektronické výrobky nesmí být přidány do běžného komunálního odpadu. Ke správné likvidaci, obnově a recyklaci předejte tyto výrobky na určená sběrná místa. Alternativně v některých zemích Evropské unie nebo jiných evropských zemích můžete vrátit své výrobky místnímu prodejci při koupi ekvivalentního nového produktu. Správnou likvidací tohoto produktu pomůžete zachovat cenné přírodní zdroje a napomáháte prevenci potenciálních negativních dopadů na životní prostředí a lidské zdraví, což by mohly být důsledky nesprávné likvidace odpadů.



Tento výrobek splňuje veškeré základní požadavky směrnic EU, které se na něj vztahují.