

Rohnson®

Instrukcja obsługi
DYFUZOR ZAPACHOWY
R-9584



Przed użyciem urządzenia należy zapoznać się z jego instrukcją. Z urządzenia należy korzystać tylko w sposób opisany w niniejszej instrukcji obsługi. Instrukcję należy zachować.

WAŻNE INSTRUKCJE BEZPIECZEŃSTWA

Zgodnie z wytycznymi: EN 60335-2-98:2003/A11:2019:

- Należy pamiętać, że wysoka wilgotność może sprzyjać rozwojowi organizmów biologicznych w środowisku.
- Nie pozwól, aby obszar wokół nawilżacza powietrza był wilgotny lub mokry. Jeżeli wystąpi wilgoć, wyłącz nawilżacz powietrza. Jeżeli nie można regulować wydajności nawilżacza powietrza, nie używaj go w sposób ciągły, ale z przerwami. Nie dopuść do zamoczenia materiałów chłonnych, takich jak dywany, zasłony lub obrusy.
- Odłącz urządzenie od źródła zasilania przed napełnianiem i czyszczeniem.
- Nigdy nie zostawiaj wody w pojemniku, gdy nie używasz urządzenia.
- Opróżnij i wyczyść nawilżacz powietrza przed przechowywaniem. Wyczyść nawilżacz powietrza przed ponownym użyciem.

PRZECZYTAJ UWAGA I ZACHOWAJ NA PRZYSZŁOŚĆ

- Jeżeli urządzenie zostanie uszkodzone wskutek nieprzestrzegania zasad podanych w niniejszej instrukcji, gwarancja traci ważność. Producent ani importer nie ponoszą odpowiedzialności za szkody wynikające z nieprzestrzegania zasad podanych w instrukcji. Nieostrożne korzystanie z urządzenia nie jest zgodne z warunkami niniejszej instrukcji.
- Przed podłączeniem urządzenia do gniazdka elektrycznego należy upewnić się, że napięcie podane na tabliczce znamionowej odpowiada napięciu w gniazdku.
- Urządzenie podłączaj tylko do prawidłowo uziemionego gniazdka.

PRZESTROGA

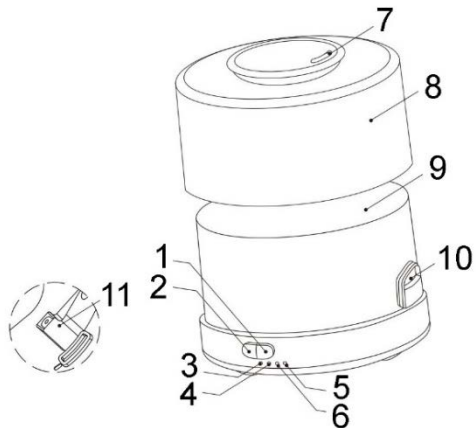
- Z niniejszego urządzenia mogą korzystać dzieci w wieku 8 lat i starsze oraz osoby o ograniczonej sprawności ruchowej, zmysłowej lub umysłowej, lub osoby bez doświadczenia i wiedzy, jeżeli są pod nadzorem lub zostały pouczone odnośnie instrukcji bezpieczeństwa obsługi urządzenia i rozumieją potencjalne zagrożenia. Czyszczenie i konserwację wykonywaną przez użytkownika nie mogą wykonywać dzieci, które nie są starsze niż 8 lat i nie znajdują się pod nadzorem. Urządzenie i jego przewód zasilający należy przechowywać poza zasięgiem dzieci młodszych niż 8 lat.
- Dzieciom nie wolno bawić się z urządzeniem.
- Urządzenia używaj tylko do celów, do których jest ono przeznaczone.
- Urządzenie nie jest przeznaczone do obsługi za pośrednictwem programatora, zewnętrznego timera lub zdalnego sterowania.
- Jeżeli urządzenia się nie używa lub zaplanowane jest jego czyszczenie, należy wyłączyć je i odłączyć od gniazdka elektrycznego.
- Jeżeli urządzenie nie funkcjonuje prawidłowo, zostało upuszczone, uszkodzone lub zanurzone w wodzie, nie wolno go używać. Nie wolno używać urządzenia z uszkodzoną wtyczką przewodu zasilającego. Pod żadnym pozorem nie wolno naprawiać urządzenia samemu. Nie wolno dokonywać żadnych modyfikacji urządzenia - grozi to porażeniem prądem elektrycznym. Naprawy i regulację niniejszego urządzenia może dokonywać tylko autoryzowane centrum serwisowe.
- Nie wolno odłączać urządzenia od gniazdka elektrycznego ciągnąc za przewód zasilający - istnieje ryzyko uszkodzenia przewodu zasilającego lub gniazdka.

- Nie wolno kłaść ciężkich przedmiotów na przewodzie zasilającym. Upewnij się, że przewód zasilający nie zwisa przez krawędź stołu ani nie dotyka ostrych lub gorących powierzchni.
- To urządzenie jest przeznaczone do użytku domowego. Nie jest przeznaczone do użytku na zewnątrz.
- Nie wolno używać urządzenia nad gorącymi powierzchniami lub w pobliżu źródeł ciepła, takich jak np. kuchenki gazowe lub elektryczne, piecyki itp.
- Nie narażaj urządzenia na działanie promieni słonecznych.
- Nie używaj urządzenia w pobliżu substancji łatwopalnych lub wybuchowych.
- Urządzenie umieszczaj tylko na stabilnej, płaskiej i odpornej na wilgoć powierzchni.
- Nie umieszczaj urządzenia w pobliżu urządzeń elektronicznych.
- Nie napełniaj urządzenia bezpośrednio z kranu.
- Nie napełniaj urządzenia powyżej linii maksimum 500 ml.
- Nie włączaj urządzenia, jeżeli pojemnik na wodę jest pusty lub jeżeli górna pokrywa nie jest prawidłowo założona.
- Nie dotykaj płytki ultradźwiękowej.
- Czas pracy urządzenia wynosi 6 godzin. Oczekaj 60 minut przed ponownym włączeniem, aby uniknąć uszkodzenia płytki ultradźwiękowej.
- Nigdy nie przechylaj urządzenia, gdy jest napełnione wodą, aby uniknąć uszkodzenia.
- Czyść urządzenia regularnie zgodnie z instrukcją.
- Po każdym użyciu wylej pozostałą wodę z pojemnika i osusz miękką ściereczką.
- Używaj tylko wody z kranu o temperaturze pokojowej. Nie używaj wody mineralnej ani gazowanej.
- Ustaw urządzenie tak, aby wylot pary nie był skierowany na ściany, meble lub urządzenia elektroniczne.
- Nie manipuluj z urządzeniem podczas pracy. Przed każdą manipulacją najpierw wyłącz urządzenie, odłącz je od źródła zasilania i opróżnij pojemnik.
- Zawsze odłączaj urządzenie od sieci el. przed napełnianiem lub czyszczeniem pojemnika na wodę.
- Przed odłączeniem urządzenia od sieci el. wyłącz je najpierw.

- Nie zakrywaj wylotu pary i upewnij się, że obce przedmioty nie dostają się do niego.
- Nie zanurzaj urządzenia ani przewodu zasilającego w wodzie lub w innych cieczach.
- Nie dotykaj urządzenia mokrymi rękoma.
- Trzymaj urządzenie z dala od zwierząt domowych.
- Używaj tylko 100% naturalnych olejków eterycznych bez dodanych chemikaliów.

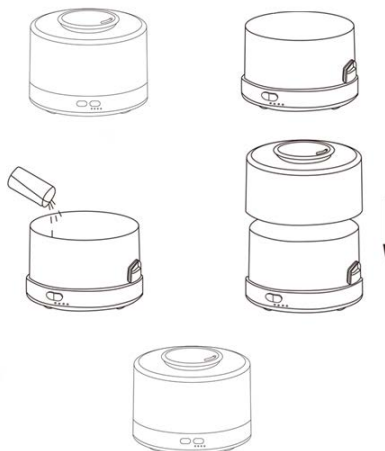
OPIS URZĄDZENIA

1. Przycisk podświetlenia
2. Przycisk pary
3. Wskaźnik ciągłego wytwarzania pary
4. Wylot pary 10 sekund
5. Wylot pary 4 godziny
6. Wylot pary 2 godziny
7. Wylot pary
8. Górna obudowa
9. Pojemnik na wodę z atomizerem
10. Wlot powietrza
11. Gniazdo do podłączenia przewodu zasilającego



KORZYSTANIE Z URZĄDZENIA

- Umieścić urządzenie na równej i stabilnej powierzchni.
- Zdejmij górną pokrywę i napełnij pojemnik na wodę wymaganą ilością wody (nie przekraczaj maksymalnej ilości 500 ml). Używaj tylko czystej wody o temperaturze pokojowej.
- Dodaj olejek eteryczny (w razie potrzeby) do wody w pojemniku.
- Załóż prawidłowo górną pokrywę z powrotem.
- Podłącz zasilacz sieciowy do urządzenia i podłącz urządzenie do sieci el.



- Naciśnij przycisk pary (MIST), aby włączyć urządzenie. Długie naciśnięcie przycisku przez 2 sekundy umożliwia wybór pomiędzy niską a wysoką wydajnością pary.
- Naciśnij kilkakrotnie przycisk pary, aby wybrać tryb czasu wylotu pary 10 s / 2 h / 4 h / ciągle.
- Aby włączyć kolorowe podświetlenie, naciśnij przycisk podświetlenia (LIGHT).
- W przypadku braku wody w pojemniku urządzenie wyłączy się automatycznie.
- Przed użyciem innego olejku eterycznego najpierw wyczyść urządzenie zgodnie z poniższymi instrukcjami.

Przeostroga: Nie dotykaj, nie przechylaj ani nie napełniaj urządzenia podczas pracy. Jeżeli urządzenie jednak przechyli się podczas pracy, wyłącz je, odłącz od źródła zasilania i opróżnij pojemnik na wodę. Następnie lekko potrząśnij urządzeniem i pozostaw go do wyschnięcia na 24 godziny przed ponownym użyciem.

CZYSZCZENIE I KONSERWACJA

- Przed czyszczeniem należy zawsze wyłączyć urządzenie i odłączyć je od sieci el.
- Czyść urządzenie regularnie po 5-6 użyciach lub po 3-5 dniach użytkowania.
- Przetrzyj powierzchnię urządzenia suchą szmatką.
- Zdejmij górną pokrywę urządzenia i wylej wodę z pojemnika.
- Wlej do pojemnika wodę z dodatkiem neutralnego środka do mycia naczyń i za pomocą bawełnianego wacika wyczyść pojemnik splucz czystą wodą i osusz miękką szmatką.
- Wylej wodę z pojemnika unikając wylotu powietrza. Aby uniknąć uszkodzenia urządzenia, nie wylewaj wody z pojemnika przez otwór wylotu powietrza.
- Nie używaj agresywnych ani ściernych środków czyszczących.
- Jeżeli nie używasz urządzenia lub planujesz je przechowywać, odłącz je od sieci el., wylej wodę z pojemnika i wyczyść je. Przechowuj urządzenie w oryginalnym opakowaniu w suchym miejscu.

TABELA USTEREK I ICH USUWANIA

Problem	Rozwiązanie
Urządzenie nie działa	Urządzenie nie jest podłączone do sieci el.
	Wadliwy lub nieprawidłowy przewód zasilający.
	Za mało/dużo wody w pojemniku.
Brak pary	Za mało/dużo wody w pojemniku.
	Zatkany rozpylacz.
	Górna pokrywa nie jest prawidłowo umieszczona.
	Zatkany/zablokowany wlot/wylot powietrza
Wyciek wody z urządzenia	Górna pokrywa nie jest prawidłowo umieszczona.

SPECYFIKACJA TECHNICZNA

Zakres napięcia znamionowego	AC 220-240V 50 Hz / DC 24V 0,5A
Znamionowy pobór mocy	12 W
Pojemnik na wodę	500 ml

Zmiany tekstu i danych technicznych zastrzeżone.

INSTRUKCJE ORAZ INFORMACJE DOTYCZĄCE USUWANIA ZUŻYTYCH OPAKOWAŃ

Zużyte opakowanie należy przekazać do miejsca wyznaczonego przez gminę do utylizacji odpadów.

USUWANIE ZUŻYTYCH URZĄDZEŃ ELEKTRYCZNYCH I ELEKTRONICZNYCH

Ten symbol umieszczony na urządzeniach lub w dokumentacji towarzyszącej oznacza, że zużytych urządzeń elektrycznych i elektronicznych nie można łączyć z odpadami z gospodarstw domowych. W celu odpowiedniej likwidacji, odzysku i recyklingu należy przekazać te urządzenia do wyznaczonych punktów zbiórki. Alternatywnie, w niektórych krajach Unii Europejskiej lub innych krajach europejskich, można zwrócić te urządzenia lokalnemu dystrybutorowi podczas zakupu innego ekwiwalentnego urządzenia. Właściwa utylizacja tych urządzeń pozwoli na zachowanie cennych zasobów naturalnych i uniknięcie ewentualnego negatywnego wpływu na środowisko naturalne i zdrowie ludzi, który mógłby zaistnieć w przypadku niewłaściwego zagospodarowania odpadów.



Urządzenie to spełnia wszystkie podstawowe wymagania dyrektyw UE, które go dotyczą.