

Rohnson®

Használati útmutató

ILLATOSÍTÓ KÉSZÜLÉK

R-9584



Mielőtt a terméket használatba venné, kérjük, hogy az alábbi használati utasítással részletesen ismerkedjen meg. A terméket a jelen útmutató utasításai szerint használja. Az útmutatót az esetleges későbbi használat érdekében őrizze meg.

FONTOS BIZTONSÁGI UTASÍTÁSOK

Az alábbi utasítások szerint járjon el: EN 60335-2-98:2003/A11:2019:

- Ne feledje, hogy a magas páratartalom elősegítheti a környezetben lévő biológiai organizmusok terjedését.
- Ne hagyja, hogy a légnedvesítő berendezés körüli tér párás vagy nedves legyen. Amennyiben az ilyen helyen bepárasodásra kerül sor, a légnedvesítő berendezést kapcsolja ki. Ha a légnedvesítő nem szabályozható, ne használja folyamatosan, hanem időnként kapcsolja ki. Ne hagyja, hogy a nedvszívó anyagok – pl. szőnyeg, függöny, abrosz, stb. – benedvesedjenek.
- A készülék feltöltése, tisztítása előtt húzza ki azt a hálózathoz.
- Soha ne hagyjon vizet a víztartályban, ha a készüléket nem használja.
- Mielőtt tárolná a légnedvesítő berendezést, ürítse ki és tisztítsa ki. További használat előtt a légnedvesítő berendezést tisztítsa ki.

OLVASSA EL FIGYELMESEN, ÉS ŐRIZZE MEG

- Amennyiben a jelen útmutató utasításainak be nem tartása miatt hibásodik meg a készülék, a jótállás érvényét veszti. Vyrobcce/dovozce nenese žadnou odpovědnost za škody způsobené nedodržením pokynů psaných v manuálu. A gyártó/forgalmazó nem tartozik felelősséggel azon károkért, amelyek a jelen útmutatóban leírt utasítások be nem tartása miatt keletkeztek. A készülék gondatlan használata nincs összhangban a jelen útmutató feltételeivel.
- A készülék táphálózathoz való csatlakoztatását megelőzően bizonyosodjon meg arról, hogy a készülék típuscímkején feltüntetett feszültség megegyezik az Ön által használni kívánt elektromos aljzat tápfeszültségével.
- A készüléket csak az előírásoknak megfelelően leföldelt aljzathoz csatlakoztassa.

FIGYELMEZTETÉS

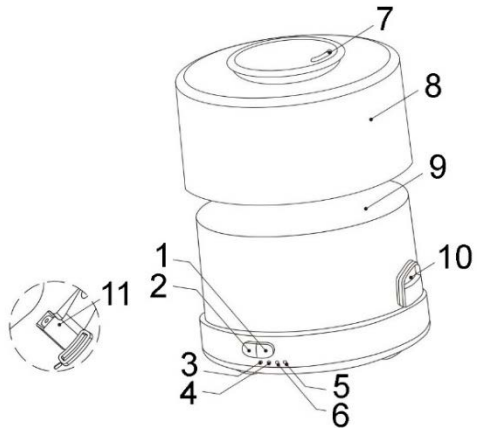
- A jelen készüléket 8 éven felüli gyermekek, illetve testileg, érzékszervileg vagy lelkileg fogyatékos vagy nem elegendő tapasztalattal, ismerettel rendelkező személyek is használhatják, amennyiben felügyelet alatt állnak vagy a termék biztonságos kezeléséről felvilágosításban részesültek és tudatában vannak az esetleges veszélyeknek. A készülék felhasználó általi tisztítását, karbantartását nem végezhetik 8 éven aluli illetve felügyelet nélküli gyermekek. A készüléket és a tápvezetékét tartsa 8 éven aluli gyermekektől távol.
- Gyermekeknek tilos játszani a készülékkel.
- Ne használja a készüléket más célból, mint amire az előírások szerint szolgál.
- A készülék nem működtethető programátor, külső termosztát vagy távirányító által.
- Amennyiben nem használja a terméket vagy annak tisztítását tervezi, minden esetben kapcsolja ki és húzza ki a hálózathoz.
- Ne használja a készüléket, amennyiben nem működik megfelelően, ha leesett a földre és károsodás érte vagy vízbe merült. A csatlakozó dugó károsodása esetén tilos a készülék használata. Semmi esetre sem végezzen javításokat a készüléken. Ne tegyen semmilyen módosítást a készüléken - áramütés veszélye áll fent. A készülék mindennemű javítását és beállítását bízza a márkaszervíz munkatársaival.
- A készüléket tilos a táphálózati aljzathoz a vezetékénél fogva kihúzni – ilyen esetben a tápkábel/hálózati aljzat károsodásának veszélye áll fent.

- Ne helyezzen nehéz tárgyakat a tápkábelre. Ügyeljen arra, hogy a tápkábel ne lógjon le az asztal széléről vagy ne érintkezzen éles és forró felületekkel.
- A jelen készüléket háztartási felhasználásra tervezték. A berendezés nem szolgál kültéri használatra.
- Ne használja a készüléket forró felület fölött vagy hőforrás – mint pl. gáz- vagy elektromos tűzhely, sütő, stb. – közelében.
- Ne tegye ki napsugárzásnak.
- Ne használja a készüléket gyúlékony vagy robbanásveszélyes anyagok közelében.
- A készüléket helyezze stabil, egyenes és nedvesség-álló felületre.
- Ne helyezze a készüléket elektronikus berendezés közelébe.
- A készülék feltöltését ne végezze közvetlenül a csapból.
- Ne töltsön a készülékbe több vizet, mint a maximális 500 ml-es vízszint.
- Ha a víztartály üres vagy ha a fedele rosszul van feltéve, ne kapcsolja be a készüléket.
- Ne érjen hozzá az ultrahang lemezhez.
- A készülék üzemelési ideje 6 óra. A további üzemeltetésig várjon 60 percet, nehogy károsodjon az ultrahang lemez.
- Ha a készülékben víz van, soha ne döntse meg, hogy ne érje károsodás.
- A készüléket rendszeresen tisztítsa az útmutató szerint.
- Minden használatot követően öntse ki a víztartályban maradt vizet és puha ruhával törölje szárazra.
- Csakis szobahőmérsékletű csapvizet használjon. Ásványvíz vagy szénsavas víz nem alkalmas a készülék használatához.
- A készüléket úgy állítsa be, hogy a pára kibocsájtó nyílás ne a falra, a bútorra vagy elektronikus berendezésekre irányuljon.
- Üzemelés közben ne mozgassa a készüléket. A készülék bármilyen mozgatása előtt kapcsolja ki azt, húzza ki a hálózathoz és ürítse ki a víztartályt.
- A víztartály feltöltése vagy tisztítása előtt mindig húzza ki a készüléket a hálózathoz.
- Mielőtt a készüléket kihúzná a hálózathoz, kapcsolja ki.
- Ne takarja le a gőz kimenetét és ügyeljen arra, hogy ne kerüljön a kimenetbe idegen tárgy.
- Ne merítse a készüléket, sem a tápkábelt vízbe vagy más folyadékba.

- Ne nyúljon a készülékhez nedves kézzel.
- A készüléket tartsa távol a háziállatoktól.
- Csak 100%-os, természetes, egyéb vegyi anyagok nélküli illóolajokat használjon.

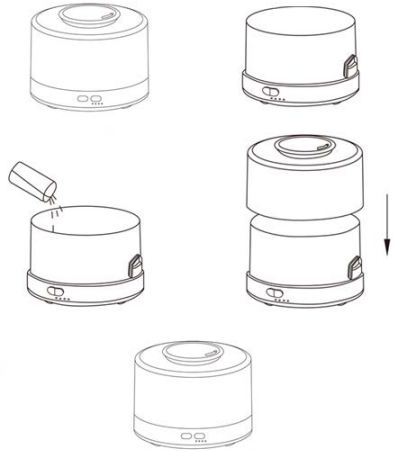
A KÉSZÜLÉK LEÍRÁSA

1. Világítás gomb
2. Gőzkapcsoló
3. Folyamatos porlasztás indikátora
4. Párakibocsájtás 10 mp
5. Párakibocsájtás 4 óra
6. Párakibocsájtás 2 óra
7. Párakibocsájtás
8. Zárófedél
9. Víztartály illat-permetezővel
10. Levegő bemenet
11. Hálózati kábelcsatlakozó



A KÉSZÜLÉK HASZNÁLATA

- A készüléket helyezze egyenes és stabil felületre.
- Vegye le a felső fedelet, töltsse fel a víztartályt a kívánt mennyiségű vízzel (ne lépje túl a maximális, 500 ml jelzést). Csakis szobahőmérsékletű tiszta vizet használjon.
- A víztartályban lévő vízhez adjon hozzá (igény szerint) esszenciális olajat.
- Tegye vissza gondosan a felső fedelet.
- Dugja be a készülékbe a tápkábel és csatlakoztassa a készüléket a hálózatba.



- A gőzkapcsoló (MIST) lenyomásával kapcsolja be a készüléket. A gomb hosszabb, 2 mp-ig tartó lenyomásával választani lehet az enyhébb és az intenzív pára kibocsátás között.
- A gőzkapcsoló ismételt lenyomásával a 10 mp / 2 óra / 4 óra / idejű folyamatos porlasztás állítható be.
- A színes fény bekapcsolásához nyomja le a világítás (LIGHT) gombot.
- Ha a víztartályban kevés a víz, a készülék önműködően kikapcsol.
- Más esszenciális olaj adagolása előtt a készüléket az alábbi útmutató szerint tisztítsa ki.

Figyelmeztetés: Üzemelés alatt a készüléket ne mozgassa, ne döntse meg és ne töltsse fel vízzel. Ha ennek ellenére működés közben a készülék megdől, kapcsolja ki, húzza ki a hálózatból és a víztartályból öntse ki a vizet. Ezután, óvatosan rázogassa ki a készülékből a vizet és további használat előtt hagyja 24 órán át száradni.

TISZTÍTÁS ÉS KARBANTARÁS

- Tisztítás előtt a készüléket mindig kapcsolja ki és húzza ki a hálózathoz.
- A készüléket ötszöri - hatszori, illetve 3 - 5 napi használat után rendszeresen tisztítsa.
- A készülék felületét száraz ruhával törölje le.
- Vegye le a felső fedelet és a víztartályból öntse ki a vizet.
- Öntsön a víztartályba közömbös pH-jú mosogatószeres oldatot, vattás pálcika segítségével tisztítsa ki, tiszta vízzel öblítse ki, majd puha ruhával törölje szárazra.
- A vizet úgy öntse ki a víztartályból, hogy a levegő kimeneti nyílásába ne kerüljön víz. A víztartályban lévő vizet ne a légáramlást biztosító nyíláson keresztül öntse ki, mert az a készülék károsodását okozhatja.
- Ne használjon agresszív és abrazív tisztítószeret.
- Amennyiben a készüléket nem használja vagy tárolni szeretné, húzza ki a hálózathoz, majd ültse ki a víztartályt és tisztítsa ki. A készüléket tárolja eredeti dobozában, száraz helyen.

TÁBLÁZAT A PROBLÉMÁK MEGOLDÁSÁRA

Probléma	Megoldás
A készülék nem működik.	A készülék nincs bedugva a konnektorba
	Sérült vagy nem megfelelő tápkábel.
	Túl kevés/túl sok víz a víztartályban.
Nem keletkezik gőz.	Túl kevés/túl sok víz a víztartályban.
	Eldugult a permetező.
	A felső fedél nincs jól felhelyezve.
	A levegő be- és kiáramlására szolgáló rács eltömődött/eldugult
Folyik a víz a készülékből	A felső fedél nincs jól felhelyezve.

MŰSZAKI JELLEMZŐK

Névleges feszültségtartomány	AC 220-240V 50 Hz / DC 24V 0,5A
Névleges teljesítmény	12 W
Víztartály	500 ml

A szöveg, valamint a műszaki adatok változtatásának joga fenntartva.

TANÁCSOK, INFORMÁCIÓK AZ ELHASZNÁLT CSOMAGOLÓANYAG KEZELÉSÉHEZ

Az elhasznált csomagolóanyagot szállítsa a lakóhelye szerinti hulladékgyűjtő udvarra.

KISELEJTEZETT ELEKTROMOS ÉS ELEKTRONIKUS BERENDEZÉSEK MEGSEMISÍTÉSE

A termékeken vagy azok kísérődokumentációjában található, mellékelt szimbólum azt jelenti, hogy a kiselejtezett elektromos és elektronikus berendezéseket tilos a hétköznapi háztartási hulladék-tárolókba dobni. Az ilyen termékek megfelelő megsemmisítése, felújítása, újrahasznosítása érdekében helyezze azokat az arra kijelölt tárolókba. Az Európai Unió egyes tagállamaiban illetve további európai országokban olyan alternatív megoldások is léteznek, hogy az ilyen termékek – hasonló jellegű új termék vásárlásakor – eladásuk helyén begyűjtésre kerülnek. A jelen termék helyes megsemmisítésével Ön is segít az értékes természeti források megőrzésében, valamint környezetünkre és egészségünkre gyakorolt - a helytelen hulladék-likvidálásból eredő - lehetséges negatív hatások megelőzésében is.



A jelen termék megfelel az EU irányelvében leszögezett valamennyi vonatkozó alapkövetelménynek.