

Rohnson®

Návod k použití
AROMA DIFUZÉR
R-9584



Před použitím tohoto spotřebiče se prosím seznamte s návodem k jeho obsluze. Spotřebič používejte pouze tak, jak je popsáno v tomto návodu k použití. Návod uschovejte pro případ další potřeby.

DŮLEŽITÉ BEZPEČNOSTNÍ POKYNY**Podle pokynů: EN 60335-2-98:2003/A11:2019:**

- Mějte na paměti, že vysoká vlhkost může podporovat růst biologických organismů v prostředí.
- Nedovolte, aby byl prostor kolem zvlhčovače vzduchu vlhký nebo mokrý. Pokud dojde k navlhnutí, zvlhčovač vzduchu vypněte. Pokud výstup zvlhčovače vzduchu nelze regulovat, nepoužívejte je nepřetržitě, ale s přestávkami. Nedovolte, aby savé materiály, jako např. koberce, záclony, závěsy nebo ubrusy, zvlhly.
- Před plněním a čištěním spotřebiče jej odpojte z el. sítě.
- Nikdy nenechávejte vodu v zásobníku, pokud spotřebič nepoužíváte.
- Před uskladněním zvlhčovač vzduchu vyprázdněte a vyčistěte. Před dalším použitím zvlhčovač vzduchu vyčistěte.

ČTĚTE POZORNĚ A USCHOVEJTE PRO BUDOUCÍ POUŽITÍ

- Pokud dojde k poškození spotřebiče nedodržováním pokynů v této příručce, záruka se stává neplatnou. Výrobce/dovozce nenese žádnou odpovědnost za škody způsobené nedodržováním pokynů psaných v manuálu. Nedbalé používání spotřebiče není v souladu s podmínkami tohoto návodu.
- Před připojením spotřebiče k síťové zásuvce se ujistěte, že se napětí uvedené na typovém štítku spotřebiče shoduje s elektrickým napětím zásuvky.
- Spotřebič připojujte pouze k řádně uzemněné zásuvce.

UPOZORNĚNÍ

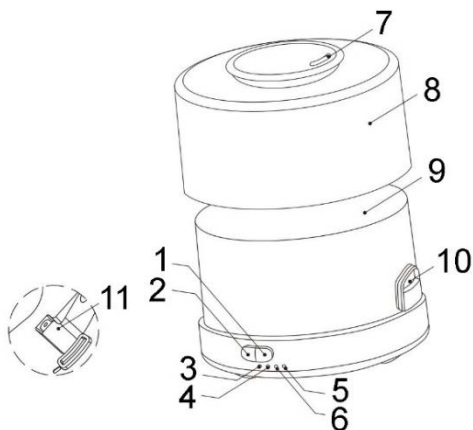
- Tento spotřebič mohou používat děti ve věku 8 let a starší a osoby se sníženými fyzickými, smyslovými či mentálními schopnostmi nebo s nedostatkem zkušeností a znalostí, pokud jsou pod dozorem nebo byly poučeny o používání spotřebiče bezpečným způsobem a rozumí případným nebezpečím. Čištění a údržbu prováděnou uživatelem nesmějí vykonávat děti, pokud nejsou starší 8 let a pod dozorem. Spotřebič a jeho síťový kabel udržujte mimo dosah dětí mladších 8 let.
- Děti si se spotřebičem nesmějí hrát.
- Nepoužívejte spotřebič k jiným účelům, než pro které je určen.
- Spotřebič není určen k ovládání prostřednictvím programátoru, vnějšího časového spínače nebo dálkového ovládání.
- Pokud spotřebič nepoužíváte nebo plánujete čištění, vždy ho vypněte a odpojte ze síťové zásuvky.
- Nepoužívejte spotřebič, pokud nefunguje správně, byl upuštěn na zem, poškozen nebo ponořen do vody. Spotřebič s poškozenou vidlicí síťového kabelu je zakázáno používat. V žádném případě neopravujte spotřebič sami. Na spotřebiči neprovádějte žádné úpravy - vzniká nebezpečí úrazu elektrickým proudem. Veškeré opravy a seřízení tohoto spotřebiče svěřte autorizovanému servisnímu středisku.
- Neodpojujte spotřebič ze síťové zásuvky tahem za síťový kabel - vzniká nebezpečí poškození síťového kabelu/síťové zásuvky.
- Na síťový kabel nepokládejte těžké předměty. Dbejte na to, aby síťový kabel nevisel přes okraj stolu nebo aby se nedotýkal ostrých či horkých povrchů.

- Tento spotřebič je určen pro použití v domácnosti. Není určen pro použití ve venkovních prostorech.
- Nepoužívejte spotřebič nad horkými povrchy nebo v blízkosti zdrojů tepla, jako jsou např. plynové či elektrické hořáky, trouba apod.
- Nevystavujte spotřebič slunečnímu záření.
- Nepoužívejte spotřebič v blízkosti hořlavých či výbušných látek.
- Spotřebič umísťte pouze na stabilní, rovný a vlhku odolný povrch.
- Neumisťujte spotřebič v blízkosti elektronických zařízení.
- Nepiňte spotřebič přímo z vodovodního kohoutku.
- Nepiňte spotřebič nad maximální rysku 500 ml.
- Nezapínejte spotřebič, pokud je zásobník na vodu prázdný nebo pokud není horní kryt řádně umístěn.
- Nedotýkejte se ultrazvukové desky.
- Provozní doba spotřebiče je 6 hodin. Před dalším zapnutím vyčkejte 60 minut, aby nedošlo k poškození ultrazvukové desky.
- Spotřebič naplněný vodou nikdy nenaklánejte, aby nedošlo k jeho poškození.
- Pravidelně spotřebič čistěte dle pokynů.
- Po každém použití vylijte zbývající vodu ze zásobníku a vysušte jej měkkým hadříkem.
- Používejte pouze vodu z kohoutku při pokojové teplotě. Nepoužívejte minerální nebo perlivou vodu.
- Spotřebič umístěte tak, aby výstup páry nesměřoval na stěny, nábytek nebo elektronická zařízení.
- Nemanipulujte se spotřebičem během provozu. Před jakoukoli manipulací spotřebič nejprve vypněte, odpojte z el. sítě a vyprázdněte zásobník.
- Před plněním nebo čištěním zásobníku na vodu vždy odpojte spotřebič z el. sítě.
- Před odpojením spotřebiče z el. sítě jej nejprve vypněte.
- Nezakrývejte výstup páry a zajistěte, aby se do něj nedostaly cizí předměty.
- Neponořujte spotřebič ani napájecí kabel do vody či jiné kapaliny.
- Nedotýkejte se spotřebiče mokřýma rukama.
- Udržujte spotřebič mimo dosah domácích mazlíčků.

- Používejte pouze 100% přírodní esenciální oleje bez přidaných chemických látek.

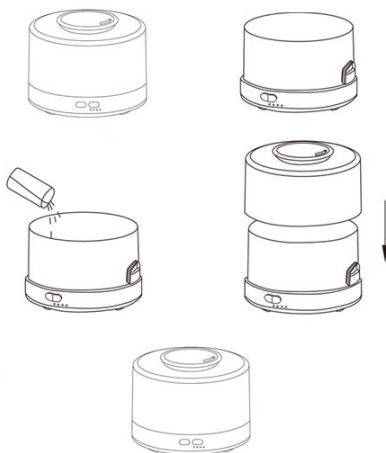
POPIS SPOTŘEBIČE

1. Tlačítko osvětlení
2. Tlačítko páry
3. Indikace nepřetržitého výstupu páry
4. Výstup páry 10 vteřin
5. Výstup páry 4 hodiny
6. Výstup páry 2 hodiny
7. Výstup páry
8. Horní kryt
9. Zásobník na vodu s atomizérem
10. Vstup vzduchu
11. Zdíčka pro připojení napájecího kabelu



POUŽITÍ SPOTŘEBIČE

- Umístěte spotřebič na rovný a stabilní povrch.
- Sejměte horní kryt a naplňte zásobník na vodu požadovaným množstvím vody (nepřekračujte maximální množství 500 ml). Používejte pouze čistou vodu při pokojové teplotě.
- Přidejte do vody v zásobníku esenciální olej (dle potřeby).
- Umístěte horní kryt řádně zpět.
- Připojte ke spotřebiči síťový adaptér a zapojte spotřebič do el. sítě.
- Spotřebič zapnete stisknutím tlačítka páry (MIST). Dlouhým stisknutím



- tlačítka po dobu 2 vteřin můžete volit mezi nízkým a vysokým výstupem páry.
- Opakovaným stisknutím tlačítka páry zvolíte časový režim výstupu páry 10 s / 2 h / 4 h / nepřetržitý.
 - Pro zapnutí barevného osvětlení stiskněte tlačítko osvětlení (LIGHT).
 - V případě nedostatku vody v zásobníku se spotřebič automaticky vypne.
 - Před použitím jiného esenciálního oleje spotřebič nejprve vyčistěte dle pokynů níže.

Upozornění: Během provozu se spotřebičem nemanipulujte, nenaklánějte jej ani neplňte vodou. Pokud přesto během provozu dojde k naklonění spotřebiče, vypněte jej, odpojte z el. sítě a vylijte vodu ze zásobníku. Poté spotřebičem lehce zatřeste a nechte jej před dalším použitím vyschnout po dobu 24 hodin.

ČIŠTĚNÍ A ÚDRŽBA

- Před čištěním spotřebič vždy vypněte a odpojte z el. sítě.
- Spotřebič čistěte pravidelně po 5-6 použitích nebo po 3-5 dnech používání.
- Povrch spotřebiče otřete suchým hadříkem.
- Sejměte horní kryt spotřebiče a vylijte vodu ze zásobníku.
- Nalijte do zásobníku vodu s přidáním neutrálního kuchyňského saponátu a pomocí vatové tyčinky zásobník vyčistěte, vypláchněte čistou vodou a vysušte měkkým hadříkem.
- Vodu ze zásobníku vylévejte tak, abyste se vyhnuli otvoru pro výstup vzduchu. Nevylévejte vodu ze zásobníku přes otvor pro výstup vzduchu, aby nedošlo k poškození spotřebiče.
- Nepoužívejte agresivní ani abrazivní čisticí prostředky.
- Pokud spotřebič nepoužíváte nebo se jej chystáte uskladnit, odpojte jej z el. sítě, vylijte vodu ze zásobníku a vyčistěte jej. Spotřebič uskladněte v původním obalu na suchém místě.

TABULKA PROBLÉMŮ A ŘEŠENÍ

Problém	Řešení
Spotřebič nefunguje	Spotřebič není zapojen do el. sítě.
	Vadný nebo nesprávný napájecí kabel.
	Příliš málo/příliš mnoho vody v zásobníku.
Netvoří se pára	Příliš málo/příliš mnoho vody v zásobníku.
	Zanesený atomizér.
	Horní kryt není správně umístěný.
	Zanesený/zablokovaný vstup/výstup vzduchu.
Únik vody ze spotřebiče	Horní kryt není správně umístěný.

TECHNICKÁ SPECIFIKACE

Jmenovitý rozsah napětí	AC 220-240V 50 Hz / DC 24V 0,5A
Jmenovitý příkon	12 W
Zásobník na vodu	500 ml

Změny textu a technických údajů vyhrazeny.

POKYNY A INFORMACE O NAKLÁDÁNÍ S POUŽITÝM OBALEM

Použitý obalový materiál odložte na místo určené obcí k ukládání odpadu.

LIKVIDACE POUŽITÝCH ELEKTRICKÝCH A ELEKTRONICKÝCH ZAŘÍZENÍ

Tento symbol na produktech anebo v průvodních dokumentech znamená, že použité elektrické a elektronické výrobky nesmí být přidány do běžného komunálního odpadu. Ke správné likvidaci, obnově a recyklaci předejte tyto výrobky na určená sběrná místa. Alternativně v některých zemích Evropské unie nebo jiných evropských zemích můžete vrátit své výrobky místnímu prodejci při koupi ekvivalentního nového produktu. Správnou likvidací tohoto produktu pomůžete zachovat cenné přírodní zdroje a napomáháte prevenci potenciálních negativních dopadů na životní prostředí a lidské zdraví, což by mohly být důsledky nesprávné likvidace odpadů.



Tento výrobek splňuje veškeré základní požadavky směrnic EU, které se na něj vztahují.