

Rohnson®

Návod k použití
STOLNÍ MIXÉR
R-5336



Před použitím tohoto spotřebiče se prosím seznámte s návodem k jeho obsluze. Spotřebič používejte pouze tak, jak je popsáno v tomto návodu k použití. Návod uschovejte pro případ další potřeby.

DŮLEŽITÉ BEZPEČNOSTNÍ POKYNY**ČTĚTE POZORNĚ A USCHOVEJTE PRO BUDOUCÍ POUŽITÍ**

- Pokud dojde k poškození spotřebiče nedodržováním pokynů v této příručce, záruka se stává neplatnou. Výrobce/dovozce nenese žádnou odpovědnost za škody způsobené nedodržováním pokynů psaných v manuálu. Nedbalé používání spotřebiče není v souladu s podmínkami tohoto návodu.
- Před připojením spotřebiče k síťové zásuvce se ujistěte, že se napětí uvedené na typovém štítku spotřebiče shoduje s elektrickým napětím zásuvky.
- Spotřebič připojujte pouze k řádně uzemněné zásuvce.

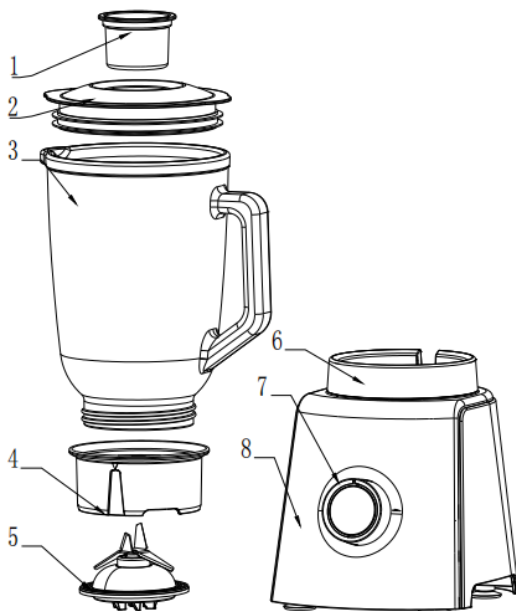
UPOZORNĚNÍ

- Tento spotřebič mohou používat děti ve věku 8 let a starší a osoby se sníženými fyzickými, smyslovými či mentálními schopnostmi nebo s nedostatkem zkušeností a znalostí, pokud jsou pod dozorem nebo byly poučeny o používání spotřebiče bezpečným způsobem a rozumí případným nebezpečím. Čištění a údržbu prováděnou uživatelem nesmějí vykonávat děti, pokud nejsou starší 8 let a pod dozorem. Spotřebič a jeho síťový kabel udržujte mimo dosah dětí mladších 8 let.
- Děti si se spotřebičem nesmějí hrát.
- Nepoužívejte spotřebič k jiným účelům, než pro které je určen.
- Spotřebič není určen k ovládání prostřednictvím programátoru, vnějšího časového spínače nebo dálkového ovládání.
- Pokud spotřebič nepoužíváte nebo plánujete čištění, vždy ho vypněte a odpojte ze síťové zásuvky.
- Nepoužívejte spotřebič, pokud nefunguje správně, byl upuštěn na zem, poškozen nebo ponořen do vody. Spotřebič s poškozenou vidlicí síťového kabelu je zakázáno používat. V žádném případě neopravujte spotřebič sami. Na spotřebiči neprovádějte žádné úpravy – vzniká nebezpečí úrazu elektrickým proudem. Veškeré opravy a seřízení tohoto spotřebiče svěťte autorizovanému servisnímu středisku.
- Neodpojujte spotřebič ze síťové zásuvky tahem za síťový kabel – vzniká nebezpečí poškození síťového kabelu/síťové zásuvky.
- Na síťový kabel nepokládejte těžké předměty. Dbejte na to, aby síťový kabel nevisel přes okraj stolu nebo aby se nedotýkal ostrých či horkých povrchů.

- Tento spotřebič je určen pro použití v domácnosti. Není určen pro použití ve venkovních prostorech. Není určen pro komerční využití.
- Spotřebič vždy umístěte na rovný, stabilní a suchý povrch.
- Nepoužívejte spotřebič nad horkými povrchy nebo v blízkosti zdrojů tepla, jako jsou např. plynové či elektrické hořáky, trouba apod.
- Před zapojením do el. sítě se ujistěte, že je spotřebič řádně sestavený.
- Nenechávejte spotřebič v provozu bez dozoru.
- Nenechávejte spotřebič běžet naprázdno.
- Nedotýkejte se pohyblivých částí spotřebiče.
- Nevkládejte potraviny do mixovací nádoby rukama, vždy používejte pěchovadlo. Nesahejte do nádoby v průběhu mixování.
- Nepřepíňujte mixovací nádobu.
- Nenechávejte spotřebič nepřetržitě v provozu déle než 2 minuty. Před dalším použitím nechte spotřebič alespoň 2 minuty vychladnout.
- Neodstraňujte nádobu nebo víko nádoby během mixování. Neodstraňujte víko nádoby, dokud se nůž zcela nezastaví.
- Před sejmutím mixovací nádoby ze základny se ujistěte, že je spotřebič vypnutý.
- Před jakoukoli manipulací se spotřebičem jej nejprve vypněte a odpojte z el. sítě.
- Po použití spotřebič vždy odpojte z el. sítě.
- Neponořujte spotřebič ani napájecí kabel do vody či jiné kapaliny. Zabraňte přímému styku spotřebiče a napájecího kabelu s vodou.
- Spotřebič používejte pouze s dodaným příslušenstvím.
- **Nože jsou velmi ostré. Dbejte zvýšené opatrnosti při manipulaci s nimi, při vyprazdňování mixovací nádoby a při čištění. Nedotýkejte se ostří.**

POPIS SPOTŘEBIČE

1. Měrné víčko
2. Víko nádoby
3. Skleněná mixovací nádoba
4. Základna mixovací nádoby
5. Mixovací nože
6. Motorová jednotka
7. Regulátor otáček
8. Tělo spotřebiče



PŘED PRVNÍM POUŽITÍM

- Odstraňte veškerý obalový materiál.
- Omyvatelné části spotřebiče, které přijdou do styku s potravinami, důkladně omyjte, viz kapitola „ČIŠTĚNÍ A ÚDRŽBA“.

POUŽITÍ SPOTŘEBIČE

- Sestavte spotřebič dle obrázku výše. Umístěte mixovací nože na základnu mixovací nádoby. Upevněte nádobu k mixovací základně otočením po směru hodinových ručiček. Poté ji umístěte na motorovou jednotku a ujistěte se, že je řádně upevněna.
- Vložte požadované potraviny do mixovací nádoby a uzavřete ji víkem.
- Ujistěte se, že je regulátor otáček v pozici 0 (vypnuto) a zapojte spotřebič do el sítě.

- Pro mixování otočte regulátorem do požadované pozice:
1 – nízká rychlost, ideální pro mixování tekutin
2 – vysoká rychlost, ideální pro mixování potravin s tekutinou
P – pulzní funkce, pro mixování pomocí krátkých pulzů
Pozn.: Regulátor nelze trvale otočit do pozice P. Regulátor je v této pozici nutné přidršet nebo jím několikrát opakovaně na pozici P otočit.
- Po skončení mixování nastavte regulátor zpět do pozice vypnuto, odpojte spotřebič od el. sítě a vyčkejte, dokud se nože zcela nezastaví.
- Vyjměte mixovací nádobu, odstraňte víko a vyprázdněte obsah nádoby.
- Spotřebič je vhodný k drcení ledu.

ČIŠTĚNÍ A ÚDRŽBA

- Před čištěním spotřebič vždy vypněte a odpojte z el. sítě.
- Pro snadnější čištění čistěte součásti ihned po použití.
- Povrch spotřebiče otřete navlhčeným hadříkem a osušte.
- Mixovací nádobu, víko a nože omyjte v teplé vodě s neutrálním kuchyňským saponátem, opláchněte a osušte.
- Nože jsou velmi ostré, zacházejte s nimi s maximální opatrností.
- Nemyjte spotřebič ve vodě teplejší než 60 °C.
- Nepoužívejte agresivní ani abrazivní čisticí prostředky.
- Neponořujte motorovou jednotku do vody či jiné kapaliny. Zabraňte vniknutí vody dovnitř spotřebiče.

TECHNICKÁ SPECIFIKACE

Jmenovitý rozsah napětí	220-240 V
Jmenovitý kmitočet	50/60 Hz
Jmenovitý maximální příkon	1500 W

Změny textu a technických údajů vyhrazeny.

POKYNY A INFORMACE O NAKLÁDÁNÍ S POUŽITÝM OBALEM

Použitý obalový materiál odložte na místo určené obcí k ukládání odpadu.

LIKVIDACE POUŽITÝCH ELEKTRICKÝCH A ELEKTRONICKÝCH ZAŘÍZENÍ

Tento symbol na produktech anebo v průvodních dokumentech znamená, že použité elektrické a elektronické výrobky nesmí být přidány do běžného komunálního odpadu. Ke správné likvidaci, obnově a recyklaci předejte tyto výrobky na určená sběrná místa. Alternativně v některých zemích Evropské unie nebo jiných evropských zemích můžete vrátit své výrobky místnímu prodejci při koupi ekvivalentního nového produktu. Správnou likvidací tohoto produktu pomůžete zachovat cenné přírodní zdroje a napomáháte prevenci potenciálních negativních dopadů na životní prostředí a lidské zdraví, což by mohly být důsledky nesprávné likvidace odpadů.



Tento výrobek splňuje veškeré základní požadavky směrnic EU, které se na něj vztahují.