

Rohinson®

Návod na použitie
OLEJOVÝ RADIÁTOR
R-2511-22



Pred použitím tohto spotrebiča sa prosím oboznámte s návodom na jeho obsluhu. Spotrebič používajte iba tak, ako je popísané v tomto návode na použitie. Návod uschovajte pre prípad ďalšej potreby.

DÔLEŽITÉ BEZPEČNOSTNÉ POKYNY ČÍTAJTE POZORNE A USCHOVAJTE NA BUDÚCE POUŽITIE

- Ak dôjde k poškodeniu spotrebiča nedodržaním pokynov v tejto príručke, záruka sa stáva neplatnou. Výrobca/dovozca nenesie žiadnu zodpovednosť za škody spôsobené nedodržaním pokynov písaných v manuáli. Nedbalé používanie spotrebiča nie je v súlade s podmienkami tohto návodu.
- Pred pripojením spotrebiča k sieťovej zásuvke sa uistite, že sa napätie uvedené na typovom štítku spotrebiča zhoduje s elektrickým napätím zásuvky.
- Spotrebič pripájajte iba k riadne uzemnenej zásuvke.

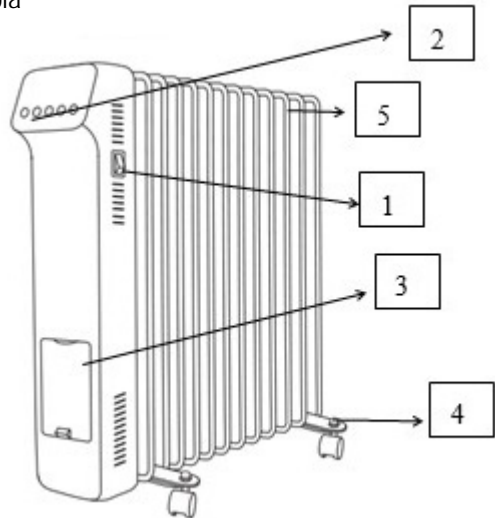
UPOZORNENIE

- Tento spotrebič môžu používať deti vo veku 8 rokov a staršie a osoby so zníženými fyzickými, zmyslovými či mentálnymi schopnosťami alebo s nedostatkom skúseností a znalostí, pokiaľ sú pod dozorom alebo boli poučené o používaní spotrebiča bezpečným spôsobom a rozumejú prípadným nebezpečenstvám. Čistenie a údržbu vykonávanú užívateľom nesmú vykonávať deti, pokiaľ nie sú staršie ako 8 rokov a pod dozorom. Spotrebič a jeho sieťový kábel udržiajte mimo dosahu detí mladších ako 8 rokov.
- Deti sa so spotrebičom nesmú hrať.
- Nepoužívajte spotrebič na iné účely, než na ktoré je určený.
- Spotrebič nie je určený na ovládanie prostredníctvom programátora, vonkajšieho časového spínača alebo diaľkového ovládania.
- Pokiaľ spotrebič nepoužívate alebo plánujete čistenie, vždy ho vypnite a odpojte zo sieťovej zásuvky.
- Nepoužívajte spotrebič, pokiaľ nefunguje správne, bol upustený na zem, poškodený alebo ponorený do vody. Spotrebič s poškodenou vidlicou sieťového kábla je zakázané používať. V žiadnom prípade neopravujte spotrebič sami. Na spotrebiči nevykonávajte žiadne úpravy – vzniká nebezpečenstvo úrazu elektrickým prúdom. Všetky opravy a nastavenia tohto spotrebiča zverte autorizovanému servisnému stredisku.
- Neodpájajte spotrebič zo sieťovej zásuvky ťahom za sieťový kábel – vzniká nebezpečenstvo poškodenia sieťového kábla/sieťovej zásuvky.

- Na sieťový kábel nekladte ťažké predmety. Dbajte na to, aby sieťový kábel nevisel cez okraj stola alebo aby sa nedotýkal ostrých či horúcich povrchov.
- Nevedzte kábel pod kobercom, behúnom a pod. Umiestňujte kábel mimo miesta prevádzky, aby sa znížilo riziko zakopnutia. Neťahajte za napájací kábel.
- Tento spotrebič je určený iba na použitie v domácnosti, ale nie je vhodný na použitie v kúpeľniach, blízko bazénov a pod. Spotrebič nie je určený na použitie vo vonkajších priestoroch. Nie je určený na komerčné využitie.
- Nepoužívajte spotrebič v miestach, kde sa používajú alebo skladujú horľavé či výbušné látky, ako napr. benzín, nátery a pod.
- Spotrebič umiestňujte iba na rovný, stabilný a suchý povrch.
- Spotrebič musí byť umiestnený aspoň 1 m od horľavých materiálov, ako sú napr. záclony, nábytok, lôžkoviny, oblečenie, papier a pod.
- Nepoužívajte spotrebič v blízkosti zdrojov tepla.
- Spotrebič používajte iba vo vzpriamenej polohe.
- Nepoužívajte spotrebič bez pripevnených pojazďových koliesok.
- Nepoužívajte spotrebič v miestnosti menšej ako 5 m².
- Nezapájajte spotrebiče s vysokým príkonom do rovnakého el. okruhu.
- Spotrebič nesmie byť umiestnený priamo pod elektrickou zásuvkou.
- Nepoužívajte spotrebič s predlžovacím káblom.
- Nenechávajte spotrebič v prevádzke bez dozoru.
- Spotrebič je pri prevádzke horúci. Nedotýkajte sa horúcich povrchov holými rukami. Používajte iba rukoväť a ovládače.
- Spotrebič nikdy nezakrývajte. Otvory pre vstup a výstup vzduchu nesmú byť ničím blokované.
- Nevkladajte do spotrebiča žiadne predmety. Nekladte na spotrebič žiadne predmety.
- Pred akoukoľvek manipuláciou spotrebič najskôr vypnite, odpojte z el. siete a nechajte vychladnúť.
- Pred odpojením z el. siete spotrebič vždy najskôr vypnite.
- Neponárajte spotrebič ani napájací kábel do vody či inej kvapaliny.
- Spotrebič je naplnený presným množstvom špeciálneho oleja. Opravy môžu byť vykonávané iba v autorizovanom servisnom stredisku.

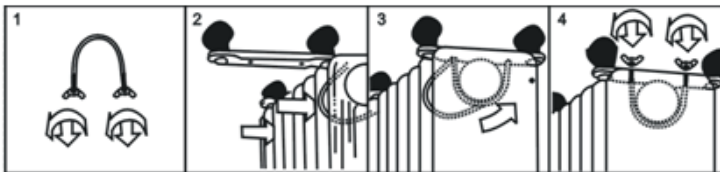
POPIS SPOTREBIČA

1. Bezpečnostná poistka – tlačidlo on/off
2. Ovládací panel
3. Držiak na navinutie napájacieho kábla
4. Pojazdové kolieska
5. Rebrá



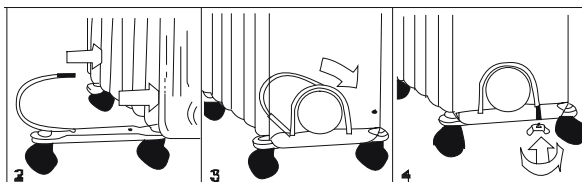
ZOSTAVENIE SPOTREBIČA

- Otočte spotrebič hore nohami.
- Odskrutkujte krídlové matice zo skrutiek svorníka v tvare "U". Umiestnite svorník do medzipriestoru medzi prvé a druhé rebro (viď obr. nižšie).
- Ku svorníku v tvare "U" priskrutkujte zostavu z koliesok a pomocného držadla. Na pomocnom držadle sú 2 otvory, ktoré umiestnite na skrutky svorníka a zaistíte ich krídlovými maticami.



- Rovnakým postupom priskrutkujte druhú zostavu koliesok.

Pozn.: Zostava koliesok musí byť umiestnená vždy medzi prvé a druhé rebro.



- Neutahujte matice príliš veľkou silou, aby nedošlo k poškodeniu rebier.
- Otočte spotrebič na kolieska, postavte ho na rovný povrch a skontrolujte, či je stabilný.

POUŽITIE SPOTREBIČA

- Nepoužívajte, kým k spotrebiču nepripevníte kolieska. Používajte iba vo vzpriamenej polohe (kolieska dole, ovládací panel hore).
- Zapojte spotrebič do el. siete.
- Prepnete bezpečnostnú poistku – tlačidlo on/off do polohy on a zapnite spotrebič na ovládacom paneli spotrebiča.
- Na ovládacom paneli zvolíte teplotu pomocou tlačidiel “+“ a “-“. Pre nastavenie nízkeho výkonu vykurovania (1000 W) nastavte pozíciu I, pre nastavenie stredného výkonu vykurovania (1500 W) nastavte pozíciu II a pre nastavenie vysokého výkonu vykurovania (2500 W) nastavte pozíciu III.
- Spotrebič bude automaticky udržiavať nastavenú teplotu. Vypne sa, keď teplota začne presahovať zadanú hodnotu a znovu sa zapne, keď sa teplota v miestnosti zníži pod požadovanú teplotu.
- Na ovládacom paneli je možné nastaviť časovač od 1 do 9 hodín.
- Pomocou diaľkového ovládania je možné spotrebič ovládať rovnako ako pomocou ovládacieho panelu. Na diaľkovom ovládaní je možné zvoliť možnosť vypnutia displeja.
- Pre vypnutie spotrebiča vypnite spotrebič pomocou ovládacieho panelu alebo diaľkového ovládania a potom prepnete bezpečnostnú poistku – tlačidlo on/off do polohy of. Potom odpojte spotrebič z el. siete.
- Pokiaľ by došlo k prehriatiu niektorých súčiastok spotrebiča, spotrebič sa automaticky vypne.

ČISTENIE A ÚDRŽBA

- Pred čistením spotrebič vždy vypnite, odpojte z el. siete a nechajte úplne vychladnúť.
- Povrch spotrebiča utrite vlhkou handričkou a pred ďalším použitím nechajte úplne uschnúť. Zabráňte vniknutiu vody do spotrebiča.
- Nepoužívajte agresívne ani abrazívne čistiace prostriedky.
- Neponárajte spotrebič do vody ani inej kvapaliny.
- Pokiaľ spotrebič dlhšiu dobu nepoužívate, uložte ho v pôvodnom obale na suchom a chladnom mieste. Pred uskladnením nechajte spotrebič vždy vychladnúť a napájací kábel umiestnite do držiaka napájacieho kábla.

TECHNICKÁ ŠPECIFIKÁCIA

Menovitý rozsah napätia	220-240 V
Menovitý kmitočet	50 Hz
Menovitý príkon	2500 W

Zmeny textu a technických údajov vyhradené.

POKYNY A INFORMÁCIE O ZAOBCHÁDZANÍ S POUŽITÝM OBALOM

Použitý obalový materiál odložte na miesto určené obcou na ukladanie odpadu.

LIKVIDÁCIA POUŽITÝCH ELEKTRICKÝCH A ELEKTRONICKÝCH ZARIADENÍ

Tento symbol na produktoch alebo v sprievodných dokumentoch znamená, že použité elektrické a elektronické výrobky nesmú byť pridané do bežného komunálneho odpadu. Pre správnu likvidáciu, obnovu a recykláciu odovzdajte tieto výrobky na určené zberné miesta. Alternatívne v niektorých krajinách

Európskej únie alebo v iných európskych krajinách môžete vrátiť svoje výrobky miestnemu predajcovi pri kúpe ekvivalentného nového produktu. Správnou likvidáciou tohto produktu pomôžete zachovať cenné prírodné zdroje a napomáhate prevencii potenciálnych negatívnych dopadov na životné prostredie a ľudské zdravie, čo by mohli byť dôsledky nesprávnej likvidácie odpadov.



Tento výrobok spĺňa všetky základné požiadavky smerníc EÚ, ktoré sa naň vzťahujú.

Model R-2511-22			
Položka	Značka	Hodnota	Jednotka
Tepelný výkon			
Menovitý tepelný výkon	P_{nom}	2,5	kW
Minimálny tepelný výkon (orientačne)	P_{min}	1	kW
Maximálny priebežný tepelný výkon	$P_{max,c}$	2,5	kW
Vlastná spotreba elektrickej energie			
Pri menovitom tepelnom výkone	e_{lmax}	0,000	kW
Pri minimálnom tepelnom výkone	e_{lmin}	0,000	kW
V pohotovostnom režime	e_{lsB}	0,000	kW

Položka	Jednotka
Spôsob prívodu tepla, iba pre elektrické akumulčné lokálne ohrievače priestoru (vyberte jeden)	
manuálne ovládanie množstva tepla so zabudovaným termostatom	N/A
manuálne ovládanie množstva tepla so spätnou väzbou izbovej a/alebo vonkajšej teploty	N/A
elektronické ovládanie množstva tepla so spätnou väzbou izbovej a/alebo vonkajšej teploty	N/A
tepelný výkon s pomocou ventilátora	N/A
Druh ovládania tepelného výkonu/izbovej teploty (vyberte jeden)	
jednoúrovňový tepelný výkon bez ovládania izbovej teploty	Nie
dve alebo viac manuálnych úrovní bez ovládania izbovej teploty	Nie
s ovládaním izbovej teploty mechanickým termostatom	Nie
s elektronickým ovládaním izbovej teploty	Áno
elektronické ovládanie izbovej teploty a denný časovač	Nie
elektronické ovládanie izbovej teploty a týždenný časovač	Nie
Dalšie možnosti ovládania (možnosť viacnásobného výberu)	
ovládanie izbovej teploty s detekciou prítomnosti	Nie

ovládanie izbovej teploty s detekciou otvoreného okna	Nie
s možnosťou diaľkového ovládania	Nie
s prispôsobivým ovládaním spustenia	Nie
s obmedzením času prevádzky	Áno
so snímačom čiernej žiarovky	Áno
Kontaktné údaje	ELECTRA TRADE, s.r.o. Holečkova 440/15 150 00 Praha 5 – Smíchov Česká republika

Tento výrobok je určený iba do dobre izolovaných priestorov alebo na príležitostné použitie.