

Rohnson[®]

Használati útmutató

OLAJRADIÁTOR

R-2511-22



Mielőtt a terméket használatba venné, kérjük, hogy az alábbi használati utasítással részletesen ismerkedjen meg. A terméket a jelen útmutató utasításai szerint használja. Az útmutatót az esetleges későbbi használat érdekében őrizze meg.

FONTOS BIZTONSÁGI UTASÍTÁSOK OLVASSA EL FIGYELMESEN ÉS ŐRIZZE MEG

- Amennyiben a jelen útmutató utasításainak be nem tartása miatt hibásodik meg a készülék, a jótállás érvényét veszti. A gyártó/importőr nem tartozik felelősséggel azon károkért, amelyek a jelen útmutatóban leírt utasítások be nem tartása miatt keletkeztek. A készülék gondatlan használata nincs összhangban a jelen útmutató feltételeivel.
- A készülék táphálózathoz való csatlakoztatását megelőzően bizonyosodjon meg arról, hogy a készülék típuscímkéjén feltüntetett feszültség megegyezik az Ön által használni kívánt elektromos aljzat tápfeszültségével.
- A készüléket csak az előírásoknak megfelelően leföldelt aljzathoz csatlakoztassa.

FIGYELMEZTETÉS

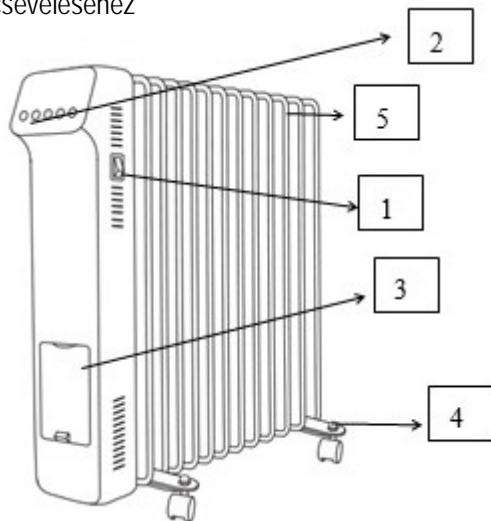
- A jelen készüléket 8 éven felüli gyermekek, illetve testileg, érzékszervileg vagy lelkiileg fogyatékos vagy nem elegendő tapasztalattal, ismerettel rendelkező személyek is használhatják, amennyiben felügyelet alatt állnak vagy a termék biztonságos kezeléséről felvilágosításban részesültek és tudatában vannak az esetleges veszélyeknek. A készülék felhasználó általi tisztítását, karbantartását nem végezhetik 8 éven aluli illetve felügyelet nélküli gyermekek. A készüléket és a tápvezetékét tartsa 8 éven aluli gyermekektől távol.
- Gyermekeknek tilos játszani a készülékkel.
- Ne használja a készüléket más célból, mint amire az előírások szerint szolgál.
- A készülék nem működtethető programátor, külső termosztát vagy távirányító által.
- Amennyiben nem használja a terméket vagy annak tisztítását tervezi, minden esetben kapcsolja ki és húzza ki a hálózathoz.
- Ne használja a készüléket, amennyiben nem működik megfelelően, ha leesett a földre és károsodás érte vagy vízbe merült. A csatlakozó dugó károsodása esetén tilos a készülék használata. Semmi esetre sem végezzen javításokat a készüléken. Ne tegyen semmilyen módosítást a készüléken - áramütés veszélye áll fent. A jelen készülék bármilyen javítását, beállítását bizza a márkaszervíz munkatársaira.
- A készüléket tilos a táphálózati aljzathoz a vezetékénél fogva kihúzni – ilyen esetben a tápkábel/hálózati aljzat károsodásának veszélye áll fent.

- Ne helyezzen nehéz tárgyakat a tápkábelre. Ügyeljen arra, hogy a tápkábel ne lógjon le az asztal széléről vagy ne érintkezzen éles és forró felületekkel.
- Ne vezesse a kábelt szőnyeg, stb. alatt, hanem olyan helyen, ahol a legkisebb annak a kockázata, hogy belebotlanak. Ne húzza a készüléket a csatlakozókábelnél fogva.
- Bár a készülék csak háztartási alkalmazásra készült, ne használja fürdőszobában, medence közelében, stb. A készülék nem alkalmas kültéri használatra. Üzleti célú felhasználásra nem alkalmas.
- Ne használja és ne tárolja olyan helyeken, ahol tüzelőt, gyúlékony vagy robbanékony anyagokat, pl. benzint, festéket, stb. használnak vagy tárolnak.
- A készüléket kizárólag egyenes, stabil és száraz felületre helyezze.
- A készüléket gyúlékony anyagoktól - mint pl. függöny, bútor, ágynemű, ruházat, papír, stb. - legalább 1 méterre kell helyezni.
- Ne használja a készüléket hőforrás közelében.
- Csak egyenes helyzetben használja.
- Ne használja a készüléket a felerősített görgők nélkül.
- Ne használja a készüléket 5 m²-nél kisebb helyiségben.
- Ne csatlakoztasson ugyanarra az áramkörre nagyteljesítményű berendezéseket.
- Ne helyezze el a készüléket közvetlenül a hálózati csatlakozó alatt.
- Ne használja a berendezést hosszabbítókábelrel.
- Ne hagyja a terméket üzemelni felügyelet nélkül.
- A berendezés üzemelés során forró. Ne érjen hozzá csupasz kézzel a forró felületekhez. A készüléknek csak a fogantyújához és nyomógombjához nyúljon.
- Soha ne takarja le a készüléket. A levegő be- és kiáramlására szolgáló nyílásokat nem szabad letakarni.
- Ne tegyen semmiféle tárgyat a készülék belsejébe. A tápkábelre ne tegyen semmit.
- A készülék bármilyen mozgatása előtt kapcsolja ki azt, húzza ki a hálózathoz és hagyja lehűlni.
- Mielőtt a készüléket kihúzná a hálózathoz, minden esetben kapcsolja ki.
- Ne merítse a készüléket, sem a tápkábelt vízbe vagy más folyadékba.

- A jelen radiátor előírt mennyiségű speciális olajjal van feltöltve. A javításokat kizárólag márkaszervíz végezheti.

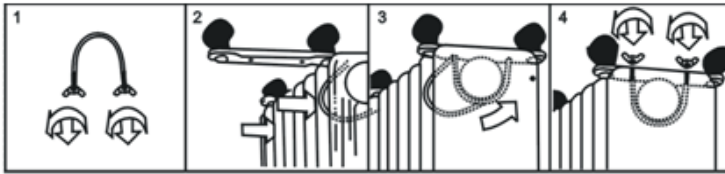
A KÉSZÜLÉK LEÍRÁSA

1. Biztosíték – on/off kapcsoló
2. Vezérlőpanel
3. Tartóelem a tápkábel felcsévéléséhez
4. Futógörgők
5. Bordák



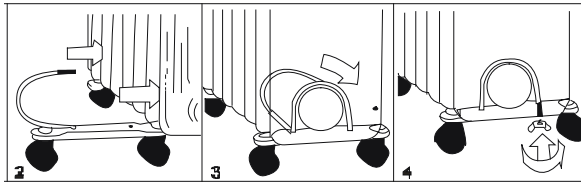
A KÉSZÜLÉK ÖSSZESZERELÉSE

- Fordítsa a készüléket fejjel lefelé.
- Az „U” alakú rögzítőelemen lévő csavarokról csavarja le a szárnyas anyákat. A rögzítőelemet helyezze az első és második borda közé (ld. lenti ábra).
- A görgőből és a tartóból álló készletet csavarozza fel az „U” alakú elemhez. A tartón 2 nyílás van, amelyet illesszen a rögzítőelem csavarjaira és húzza meg a szárnyas anyacsavarokkal.



- Ugyanígy járjon el a másik görgőkészlet esetében is.

Megj.: A futógörgő készletet minden esetben az első és második borda közé kell szerelni.



- Ne húzza meg az anyacsavart túl nagy erővel, mert az az anyag károsodását okozhatja.
- Fordítsa meg és állítsa a berendezést egyenes felületre, majd ellenőrizze, hogy stabilan áll-e.

A KÉSZÜLÉK HASZNÁLATA

- Amíg a futógörgőket nem szereli fel, addig ne használja a készüléket. Csak egyenes helyzetben használja a berendezést (a futógörgők lent, a vezérlő panel fent legyen).
- Csatlakoztassa a készüléket a hálózathoz.
- A biztosítékot – on/off kapcsolót kapcsolja „on” állásba és kapcsolja be a készüléket vezérlőpanelen is.

- A + és – gombok segítségével a vezérlőpanelen állítsa be a kívánt hőmérsékletet. Kis fűtő teljesítmény (1000 W) beállításához fordítsa a kapcsolót I-es állásba, közepeshez (1500 W) II-es állásba és nagy teljesítményhez (2500 W) pedig III-as állásba.
- A készülék fogja tartani a beállított hőmérsékletet. Ha a hőmérséklet átlépi a megadott értéket, kikapcsol, majd újra bekapcsol, amint a hőfok a kívánt érték alá csökken.
- Az időzítőt a vezérlőpanelen 1-től 9 óráig lehet beállítani.
- A távirányítóval a készülék ugyanúgy működtethető, mint a vezérlőpanelen keresztül. A távirányítón a kijelző kikapcsolása funkció is igénybe vehető.
- A készülék kikapcsolásához a vezérlőpanelen vagy a távirányító segítségével a készüléket kapcsolja ki, majd a biztosítékot – on/off kapcsolót fordítsa „off” állásba. Ezután a készüléket húzza ki a hálózathoz.
- Amennyiben valamely alkatrész túlhevülne, a készülék önműködően kikapcsol.

TISZTÍTÁS ÉS KARBANTARÁS

- Tisztítás előtt a készüléket mindig kapcsolja ki, húzza ki a hálózathoz és hagyja teljesen kihűlni.
- A készülék felületét törölje le nedves ruhával és további használat előtt hagyja teljesen megszáradni. Gátolja meg, hogy a készüléket víz érje.
- Ne használjon agresszív és abrazív tisztítószerkeket.
- Ne merítse a készüléket vízbe, se egyéb folyadékba.
- Amennyiben a készüléket hosszabb ideig nem kívánja használni, tárolja eredeti göngyölegében száraz, hűvös helyen. Tárolás előtt minden esetben hagyja a készüléket teljesen lehűlni, és a tápkábelt helyezze a tartóelemre.

MŰSZAKI JELLEMZŐK

Névleges feszültségtartomány	230 V
Névleges frekvencia	50 Hz
Névleges teljesítmény	2500 W

A szöveg, valamint a műszaki adatok változtatásának joga fenntartva.

TANÁCSOK, INFORMÁCIÓK AZ ELHASZNÁLT CSOMAGOLÓANYAG KEZELÉSÉHEZ

Az elhasznált csomagolóanyagot szállítsa a lakóhelye szerinti hulladékgyűjtő udvarra.

KISELEJTEZETT ELEKTROMOS ÉS ELEKTRONIKUS BERENDEZÉSEK MEGSEMISÍTÉSE

A termékeken vagy azok kísérődokumentációjában található, mellékelt szimbólum azt jelenti, hogy a kiselejtezett elektromos és elektronikus berendezéseket tilos a hétköznapi háztartási hulladék-tárolókba dobni. Az ilyen termékek megfelelő megsemmisítése, felújítása, újrahasznosítása érdekében helyezze azokat az arra kijelölt tárolókba. Az Európai Unió egyes tagállamaiban illetve további európai országokban olyan alternatív megoldások is léteznek, hogy az ilyen termékek – hasonló jellegű új termék vásárlásakor – eladásuk helyén begyűjtésre kerülnek. A jelen termék helyes megsemmisítésével Ön is segít az értékes természeti források megőrzésében, valamint környezetünkre és egészségünkre gyakorolt - a helytelen hulladék-likvidálásból eredő - lehetséges negatív hatások megelőzésében is.



A jelen termék megfelel az EU irányelvében leszögezett valamennyi vonatkozó alapkövetelménynek.

Az R-2511-22 modell			
Adat	Jelzés	Érték	Egység
Hőteljesítmény			
Névleges hőteljesítmény	P_{nom}	2,5	kW
Minimális hőteljesítmény (hozzávetőleges)	P_{min}	1	kW
Maximális tartós hőteljesítmény	$P_{max,c}$	2,5	kW
Segédáram fogyasztás			
Névleges hőteljesítmény esetén	e_{lmax}	0,000	kW
Minimális hőteljesítmény esetén	e_{lmin}	0,000	kW
Készletléti állapotban	e_{lsB}	0,000	kW

Adat	Egység
Csak a hőtárolós elektromos egyedi helyiségfűtő berendezések esetén: hőbevitel típusa (egyet jelöljön meg)	
kézi töltésszabályozás beépített termosztáttal	N/A
kézi töltésszabályozás beltéri és/vagy kültéri hőmérséklet-visszacsatolással	N/A
elektronikus töltésszabályozás beltéri és/vagy kültéri hőmérséklet-visszacsatolással	N/A
ventilátorral segített hőleadás	N/A
A teljesítmény, illetve a beltéri hőmérséklet szabályozásának típusa (egyet jelöljön meg)	
egylépcsős hőteljesítmény, beltéri hőmérséklet-szabályozás nélkül	Nem
két- vagy többlépcsős (kézi), beltéri hőmérséklet-szabályozás nélkül	Nem
beltéri hőmérséklet-szabályozást biztosító mechanikus termosztát	Nem
elektronikus beltéri hőmérséklet-szabályozás	Igen
elektronikus beltéri hőmérséklet-szabályozás napi programozással	Nem

elektronikus beltéri hőmérséklet-szabályozás heti programozással	Nem
Egyéb szabályozási lehetőség (több is bejelölhető)	
beltéri hőmérséklet-szabályozás jelenlét-érzékeléssel	Nem
beltéri hőmérséklet-szabályozás nyitott ablak érzékelésével	Nem
távirányítással	Nem
adaptív bekapcsolásszabályozással	Nem
üzemidő korlátozással	Igen
feketegömb-érzékelővel	Igen
Elérhetőségi adatok	ELECTRA TRADE, s.r.o. Holečkova 440/15 150 00 Praha 5 – Smíchov Cseh Köztársaság

A jelen termék kizárólag jól szigetelt helyiségekben való vagy időszakos használatra alkalmas.