

Rohnson[®]

Bedienungsanleitung

STANDMIXER

R-5338



Lesen Sie bitte die vorliegende Bedienungsanleitung sorgfältig durch, bevor Sie das Gerät einsetzen. Setzen Sie das Gerät nur so ein, wie dies in dieser Bedienungsanleitung beschrieben ist. Bewahren Sie diese Bedienungsanleitung für künftige Verwendungen.

WICHTIGE SICHERHEITSINFORMATIONEN BITTE AUFMERKSAM DURCHLESEN UND FÜR KÜNFTIGE VERWENDUNG AUFBEWAHREN

- Die Gewährleistung erlischt, sofern die Beschädigung des Gerätes auf die Nichteinhaltung der in dieser Bedienungsanleitung aufgeführten Anweisungen zurückzuführen ist. Der Hersteller haftet nicht für Schäden, die auf die Nichteinhaltung der in dieser Bedienungsanleitung aufgeführten Anweisungen zurückzuführen sind. Unsachgemäße Verwendung des Gerätes gilt nicht als bestimmungsgemäße Verwendung in Übereinstimmung mit dieser Bedienungsanleitung.
- Vor dem Anschluss des Gerätes in die Steckdose prüfen Sie, ob die auf dem Typenschild des Gerätes aufgeführte Spannung mit der elektrischen Spannung der Steckdose übereinstimmt.
- Das Gerät darf nur an eine ordnungsgemäß geerdete Steckdose angeschlossen werden.

HINWEIS

- Das Gerät darf durch Kinder ab 8 Jahren sowie Personen mit geminderter physischen, sensorischen oder mentalen Fähigkeiten oder mit ungenügenden Erfahrungen oder Kenntnissen benutzt werden, wenn sie beaufsichtigt werden, oder wenn sie in der gefahrlosen Verwendung des Gerätes unterwiesen wurden und sich der möglichen Gefahren bewusst sind. Die Reinigung und Wartung des Gerätes dürfen Kinder ab 8 nur unter Aufsicht durchführen. Sorgen Sie dafür, dass sich das Gerät und sein Netzkabel außerhalb der Reichweite von Kindern unter 8 Jahren befindet.
- Kinder dürfen nicht mit dem Gerät spielen.
- Verwenden Sie das Gerät ausschließlich für Zwecke, für die es bestimmt ist.
- Das Gerät ist nicht zur Steuerung über ein Programmiergerät, einen Zeitschalter oder eine Fernbedienung bestimmt.
- Wenn das Gerät nicht verwendet wird oder seine Reinigung geplant ist, muss es ausgeschaltet und aus der Steckdose gezogen werden.
- Verwenden Sie das Gerät nicht, wenn es nicht richtig funktioniert, auf den Boden gefallen, beschädigt ist oder ins Wasser getaucht wurde. Das Gerät darf nicht verwendet werden, wenn der Netzstecker beschädigt ist. Am Gerät dürfen Sie selbst keine Reparaturen vornehmen. Am Gerät dürfen Sie keine

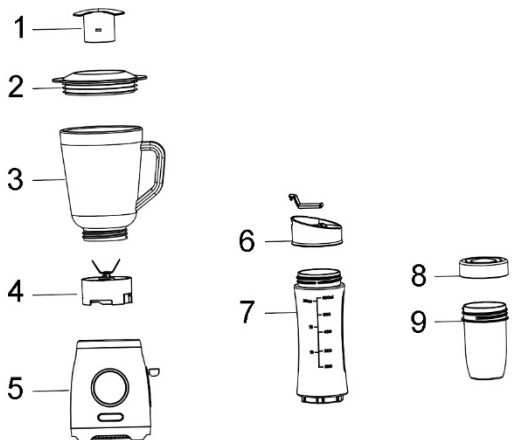
Änderungen vornehmen – es besteht Verletzungsgefahr durch Stromschlag. Sämtliche Reparaturen und Einstellungen sind ausschließlich durch eine autorisierte Servicestelle durchzuführen.

- Trennen Sie das Gerät vom Stromnetz niemals durch Ziehen am Netzkabel – es besteht Beschädigungsgefahr am Netzkabel/Steckdose.
- Auf das Netzkabel dürfen keine schweren Gegenstände gestellt werden. Achten Sie darauf, dass das Netzkabel nicht über die Tischkante hängt und keine scharfen oder heißen Oberflächen berührt.
- Dieses Gerät ist für den Einsatz im Haushalt bestimmt. Es ist nicht für den Einsatz im Außenbereich bestimmt. Es ist nicht für gewerbliche Nutzung bestimmt.
- Stellen Sie das Gerät stets auf eine ebene, stabile und trockene Oberfläche.
- Benutzen Sie das Gerät nicht über heißen Oberflächen oder in der Nähe von Wärmequellen, wie z.B. Gasbrennern und elektrischen Platten, Backöfen usw.
- Bevor Sie das Gerät ans Netz anschließen, stellen Sie sicher, dass das Gerät ordnungsgemäß zusammengesetzt ist.
- Lassen Sie das Gerät nicht unbeaufsichtigt im Betrieb.
- Lassen Sie das Gerät nicht laufen, wenn es leer ist.
- Verarbeiten Sie im Gerät keine sehr harten Lebensmittel. Im Gerät kann man lediglich kleine Eisstücke verarbeiten.
- Berühren Sie nicht die beweglichen Teile des Gerätes.
- Benutzen Sie niemals Ihre Hände zum Nachdrücken von Lebensmitteln, sondern immer nur den Stopfer. Fassen oder greifen Sie niemals während des Betriebes mit Ihren Händen oder in den Mixbehälter.
- Der Mixbehälter darf nie überfüllt werden.
- Lassen Sie das Gerät nicht länger als 1 Minute ohne Unterbrechung laufen. Bevor Sie das Gerät wieder in Betrieb nehmen, lassen Sie es mindestens 5 Minuten lang abkühlen.
- Während des Betriebs weder den Mixbehälter noch den Behälterdeckel entfernen. Bevor Sie den Behälterdeckel abnehmen, warten Sie, bis das Messer vollständig still steht.
- Bevor Sie den Mixbehälter vom Sockel nehmen, prüfen Sie, ob das Gerät ausgeschaltet ist.

- Vor jeglicher Handhabung des Gerätes muss es immer abgeschaltet und vom Stromnetz getrennt werden.
- Nach dem Gebrauch trennen Sie das Gerät immer vom Stromnetz.
- Weder das Gerät noch das Netzkabel ins Wasser oder andere Flüssigkeiten eintauchen. Vermeiden Sie direkten Kontakt des Geräts sowie des Kabels mit Wasser.
- Verwenden Sie das Gerät nur mit dem mitgelieferten Zubehör.
- **Die Schneidmesser sind sehr scharf. Beim Umgang mit ihnen, beim Entleeren des Mixbehälters sowie bei der Reinigung ist höchste Vorsicht geboten. Berühren Sie nicht die Klingen.**

GERÄTEBESCHREIBUNG

1. Messbecher
2. Behälterdeckel
3. Mixbehälter aus Glas
4. Mixermesser
5. Motoreinheit
6. Flaschendeckel
7. Mixflasche
8. Deckel für Zerkleinerungsbehälter
9. Zerkleinerungsbehälter



VOR DEM ERSTEN GEBRAUCH

- Entfernen Sie sämtliches Verpackungsmaterial.
- Die abwaschbaren Teile des Gerätes, die in Kontakt mit Lebensmitteln geraten, waschen Sie gründlich ab, siehe Kapitel „REINIGUNG UND PFLEGE“.

VERWENDUNG DES GERÄTES

- Stellen Sie die Motoreinheit auf eine ebene, stabile und trockene Oberfläche.
- Stellen Sie das Gerät gemäß der obigen Abbildung zusammen. Die Mixermesser durch Drehen im Uhrzeigersinn im Mixbehälter befestigen. Anschließend den Behälter auf die Motoreinheit aufsetzen und durch Drehen im Uhrzeigersinn befestigen, prüfen Sie, ob der Behälter fest sitzt.
- Die gewünschten Lebensmittel in den Mixbehälter geben und den Deckel aufsetzen. Größere Lebensmittelstücke in ca. 1-2 cm große Stücke schneiden. Zuerst geben Sie in den Behälter die flüssigen Zutaten, erst dann die festen. Die MAX-Markierung am Behälter darf nicht überschritten werden.
- Wenn die Mixflasche oder den Zerkleinerungsbehälter verwendet werden soll, muss man sie zuerst mit den Lebensmittel befüllen. Anschließend werden die Mixermesser befestigt und die Mixflasche oder der Zerkleinerungsbehälter auf die Motoreinheit aufgesetzt und befestigt.
- Schließen Sie das Gerät an das Stromnetz an.
- Um den Mixvorgang zu starten, betätigen Sie den Hebel an der Seite des Gerätes nach unten.

Bemerkung: Beim ersten Gebrauch kann das Gerät etwas Geruch entwickeln. Dies ist völlig normal und verschwindet bald.

- Lassen Sie das Gerät nicht länger als 1 Minute ohne Unterbrechung laufen. Bevor Sie das Gerät wieder in Betrieb nehmen, lassen Sie es mindestens 5 Minuten lang abkühlen.
- Wenn die Messer blockiert sind, unterbrechen Sie den Mixvorgang, ziehen Sie das Netzkabel aus und verwenden Sie einen Gummischaber oder Kunststofflöffel, um die blockierenden Lebensmittel zu entfernen. Während des Betriebs keine Küchenutensilien in den Behälter stecken.
- Nach der Beendigung des Mixvorgangs ziehen Sie das Netzkabel aus und warten Sie, bis die Messer vollständig still stehen.

- Den Behälter entnehmen und den Inhalt entleeren, bzw. mit dem Deckel schließen.

REINIGUNG UND WARTUNG

- Vor der Reinigung schalten Sie das Gerät immer ab und ziehen Sie das Netzkabel aus.
- Für eine einfachere Reinigung sollten die Geräteteile sofort nach dem Gebrauch gereinigt werden.
- Die Geräteoberfläche mit einem angefeuchteten Tuch abwischen und abtrocknen.
- Die Behälter, Deckel und Messer im warmen Wasser mit einem neutralen Geschirrspülmittel waschen, abspülen und trocknen.
- Die Messer sind sehr scharf, beim Umgang mit ihnen ist höchste Vorsicht geboten.
- Verwenden Sie weder aggressive, noch abrasive Reinigungsmittel!
- Die Motoreinheit darf nicht ins Wasser oder andere Flüssigkeiten getaucht werden. Verhindern Sie das Eindringen von Wasser ins Geräteinnere.

TECHNISCHE SPEZIFIKATION

Nennbereich der Spannung	220-240 V
Nennfrequenz	50/60 Hz
max. Anschlussnennwert	700 W

Textänderungen und Änderungen der technischen Daten vorbehalten.

ANWEISUNGEN UND INFORMATIONEN ZUR VERPACKUNGS-ENTSORGUNG

Das gebrauchte Verpackungsmaterial ist an einer durch die Gemeinde festgelegte Stelle zu entsorgen.

ENTSORGUNG VON ELEKTRISCHEN UND ELEKTRONISCHEN ALTGERÄTEN

Dieses Symbol auf den Produkten oder in den Begleitdokumenten bedeutet, dass die elektrischen und elektronischen Altgeräte nicht als normales Kommunalabfall entsorgt werden dürfen. Um diese Produkte ordnungsgemäß zu entsorgen, zurückzugewinnen und zu recyceln, müssen sie den festgelegten Sammelstellen zugeführt werden. Alternativ ist es in einigen EU-Ländern möglich, die Produkte beim örtlichen Verkäufer abzugeben, sofern bei ihm gleichwertige Produkte gekauft wurden. Durch die ordnungsgemäße Entsorgung dieses Produkts leisten Sie einen Beitrag zur Aufrechterhaltung der wertvollen Naturquellen und Vermeidung der potentiellen negativen Einflüsse auf die Umwelt und menschliche Gesundheit, die infolge einer unsachgemäßen Abfallentsorgung entstehen könnten.



Dieses Produkt erfüllt alle grundlegenden Anforderungen der einschlägigen EU-Richtlinien.