

Rohnson®

Návod k použití
STOLNÍ MIXÉR
R-5338



Před použitím tohoto spotřebiče se prosím seznámte s návodem k jeho obsluze. Spotřebič používejte pouze tak, jak je popsáno v tomto návodu k použití. Návod uschovejte pro případ další potřeby.

DŮLEŽITÉ BEZPEČNOSTNÍ POKYNY**ČTĚTE POZORNĚ A USCHOVEJTE PRO BUDOUCÍ POUŽITÍ**

- Pokud dojde k poškození spotřebiče nedodržováním pokynů v této příručce, záruka se stává neplatnou. Výrobce/dovozce nenesе žádnou odpovědnost za škody způsobené nedodržením pokynů psaných v manuálu. Nedbalé používání spotřebiče není v souladu s podmínkami tohoto návodu.
- Před připojením spotřebiče k síťové zásuvce se ujistěte, že se napětí uvedené na typovém štítku spotřebiče shoduje s elektrickým napětím zásuvky.
- Spotřebič připojте pouze k řádně uzemněné zásuvce.

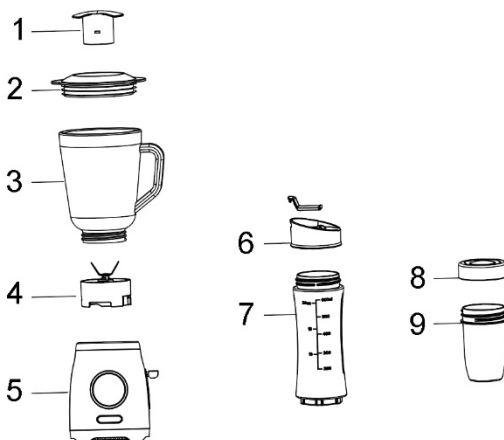
UPOZORNĚNÍ

- Tento spotřebič mohou používat děti ve věku 8 let a starší a osoby se sníženými fyzickými, smyslovými či mentálními schopnostmi nebo s nedostatkem zkušeností a znalostí, pokud jsou pod dozorem nebo byly poučeny o používání spotřebiče bezpečným způsobem a rozumí případným nebezpečím. Čištění a údržbu prováděnou uživatelem nesmějí vykonávat děti, pokud nejsou starší 8 let a pod dozorem. Spotřebič a jeho síťový kabel udržujte mimo dosah dětí mladších 8 let.
- Děti si se spotřebičem nesmějí hrát.
- Nepoužívejte spotřebič k jiným účelům, než pro které je určen.
- Spotřebič není určen k ovládání prostřednictvím programátoru, vnějšího časového spínače nebo dálkového ovládání.
- Pokud spotřebič nepoužíváte nebo plánujete čištění, vždy ho vypněte a odpojte ze síťové zásuvky.
- Nepoužívejte spotřebič, pokud nefunguje správně, byl upuštěn na zem, poškozen nebo ponořen do vody. Spotřebič s poškozenou vidlicí síťového kabelu je zakázáno používat. V žádném případě neopravujte spotřebič sami. Na spotřebiči neprovádějte žádné úpravy – vzniká nebezpečí úrazu elektrickým proudem. Veškeré opravy a seřízení tohoto spotřebiče svěřte autorizovanému servisnímu středisku.
- Neodpojte spotřebič ze síťové zásuvky tahem za síťový kabel – vzniká nebezpečí poškození síťového kabelu/síťové zásuvky.
- Na síťový kabel nepokládejte těžké předměty. Dbejte na to, aby síťový kabel nevisel přes okraj stolu nebo aby se nedotýkal ostrých či horkých povrchů.

- Tento spotřebič je určen pro použití v domácnosti. Není určen pro použití ve venkovních prostorech. Není určen pro komerční využití.
- Spotřebič vždy umístěte na rovný, stabilní a suchý povrch.
- Nepoužívejte spotřebič nad horkými povrchy nebo v blízkosti zdrojů tepla, jako jsou např. plynové či elektrické hořáky, trouba apod.
- Před zapojením do el. sítě se ujistěte, že je spotřebič řádně sestavený.
- Nenechávejte spotřebič v provozu bez dozoru.
- Nenechávejte spotřebič běžet naprázdno.
- Nezpracovávejte ve spotřebiči příliš tvrdé potraviny. Ve spotřebiči je možné zpracovat pouze malé kousky ledu.
- Nedotýkejte se pohyblivých částí spotřebiče.
- Nevkládejte potraviny do mixovací nádoby rukama, vždy používejte pěchovadlo. Nesahejte do nádoby v průběhu mixování.
- Nepřepíňujte mixovací nádobu.
- Nenechávejte spotřebič nepřetržitě v provozu déle než 1 minutu. Před dalším použitím nechte spotřebič 5 minut vychladnout.
- Neodstraňujte nádobu nebo víko nádoby během mixování. Neodstraňujte víko nádoby, dokud se nůž zcela nezastaví.
- Před sejmutím mixovací nádoby ze základny se ujistěte, že je spotřebič vypnutý.
- Před jakoukoli manipulací se spotřebičem jej nejprve vypněte a odpojte z el. sítě.
- Po použití spotřebič vždy odpojte z el. sítě.
- Neponořujte spotřebič ani napájecí kabel do vody či jiné kapaliny. Zabraňte přímému styku spotřebiče a napájecího kabelu s vodou.
- Spotřebič používejte pouze s dodaným příslušenstvím.
- **Nože jsou velmi ostré. Dbejte zvýšené opatrnosti při manipulaci s nimi, při vyprazdňování mixovací nádoby a při čištění. Nedotýkejte se ostří.**

POPIS SPOTŘEBIČE

1. Měrné víčko
2. Víko nádoby
3. Skleněná mixovací nádoba
4. Mixovací nože
5. Motorová jednotka
6. Víčko lahve
7. Mixovací lahev
8. Víko nádoby na mletí
9. Nádoba na mletí

**PŘED PRVNÍM POUŽITÍM**

- Odstraňte veškerý obalový materiál.
- Omyvatelné části spotřebiče, které přijdou do styku s potravinami, důkladně omyjte, viz kapitola „ČIŠTĚNÍ A ÚDRŽBA“.

POUŽITÍ SPOTŘEBIČE

- Umístěte motorovou jednotku na rovný, stabilní a suchý povrch.
- Sestavte spotřebič dle obrázku výše. Upevněte mixovací nože na mixovací nádobu otočením po směru hodinových ručiček. Poté upevněte nádobu k motorové jednotce otočením po směru hodinových ručiček a ujistěte se, že je řádně zajištěna.
- Vložte požadované potraviny do mixovací nádoby a uzavřete ji víkem. Větší potraviny nakrájejte na kousky velké cca 1-2 cm. Nejprve plňte nádobu tekutými ingrediencemi, poté pevnými. Nepřekračujte maximální rysku na nádobě.
- V případě použití mixovací lahve nebo nádoby na mletí do nich nejprve vložte potraviny. Poté připevněte mixovací nože a upevněte je na motorovou jednotku.
- Zapojte spotřebič do el sítě.

- Pro zahájení mixování stlačte páčku na boku spotřebiče směrem dolů.
Pozn.: Při prvním použití můžete zaznamenat mírný zápach. Tento jev je zcela normální a brzy vymizí.
- Nenechávejte spotřebič nepřetržitě v provozu déle než 1 minutu. Před dalším použitím nechte spotřebič 5 minut vychladnout.
- V případě zablokování nožů přerušte mixování, odpojte spotřebič z el. sítě a použijte gumovou stěrku nebo plastovou lžici k odstranění blokujících potravin. Nikdy nevkládejte náčiní do nádoby během provozu.
- Po skončení mixování vyčkejte, dokud se nože zcela nezastaví, a odpojte spotřebič z el. sítě.
- Vyjměte nádobu a vyprázdněte její obsah, případně ji uzavřete víčkem.

ČIŠTĚNÍ A ÚDRŽBA

- Před čištěním spotřebič vždy vypněte a odpojte z el. sítě.
- Pro snadnější čištění čistěte součásti ihned po použití.
- Povrch spotřebiče otřete navlhčeným hadříkem a osušte.
- Nádoby, víka a nože omyjte v teplé vodě s neutrálním kuchyňským saponátem, opláchněte a osušte.
- Nože jsou velmi ostré, zacházejte s nimi s maximální opatrností.
- Nepoužívejte agresivní ani abrazivní čisticí prostředky.
- Neponořujte motorovou jednotku do vody či jiné kapaliny. Zabraňte vniknutí vody dovnitř spotřebiče.

TECHNICKÁ SPECIFIKACE

Jmenovitý rozsah napětí	220-240 V
Jmenovitý kmitočet	50/60 Hz
Jmenovitý maximální příkon	700 W

Změny textu a technických údajů vyhrazeny.

POKYNY A INFORMACE O NAKLÁDÁNÍ S POUŽITÝM OBALEM

Použitý obalový materiál odložte na místo určené obcí k ukládání odpadu.

LIKVIDACE POUŽITÝCH ELEKTRICKÝCH A ELEKTRONICKÝCH ZAŘÍZENÍ

Tento symbol na produktech anebo v průvodních dokumentech znamená, že použité elektrické a elektronické výrobky nesmí být přidány do běžného komunálního odpadu. Ke správné likvidaci, obnově a recyklaci předejte tyto výrobky na určená sběrná místa. Alternativně v některých zemích Evropské unie nebo jiných evropských zemích můžete vrátit své výrobky místnímu prodejci při koupi ekvivalentního nového produktu. Správnou likvidací tohoto produktu pomůžete zachovat cenné přírodní zdroje a napomáháte prevenci potenciálních negativních dopadů na životní prostředí a lidské zdraví, což by mohly být důsledky nesprávné likvidace odpadů.



Tento výrobek splňuje veškeré základní požadavky směrnic EU, které se na něj vztahují.