

**Rohnson®**

Használati útmutató

**SMOOTHIE MIXER**

**R-593**



Mielőtt a terméket használatba venné, kérjük, hogy az alábbi használati utasítással részletesen ismerkedjen meg. A terméket a jelen útmutató utasításai szerint használja. Az útmutatót az esetleges későbbi használat érdekében őrizze meg.

## **FONTOS BIZTONSÁGI UTASÍTÁSOK OLVASSA EL FIGYELMESEN, ÉS ŐRIZZE MEG.**

- A jelen készüléket 8 éven felüli gyermekek, illetve testileg, érzékszervileg vagy lelkileg fogyatékos vagy nem elegendő tapasztalattal, ismerettel rendelkező személyek is használhatják, amennyiben felügyelet alatt állnak vagy a készülék biztonságos kezeléséről felvilágosításban részesültek és tudatában vannak az esetleges veszélyeknek. A termék felhasználó általi tisztítását, karbantartását nem végezhetik 8 éven aluli illetve felügyelet nélküli gyermekek. A terméket és a tápvezetékét tartsa 8 éven aluli gyermekektől távol.
- Gyermekeknek tilos játszani a készülékkel.
- A készülék táphálózathoz való csatlakoztatását megelőzően bizonyosodjon meg arról, hogy a készülék típuscímkején feltüntetett feszültség megegyezik az Ön által használni kívánt elektromos aljzat tápfeszültségével.
- A készüléket csak az előírásoknak megfelelően leföldelt aljzathoz csatlakoztassa.

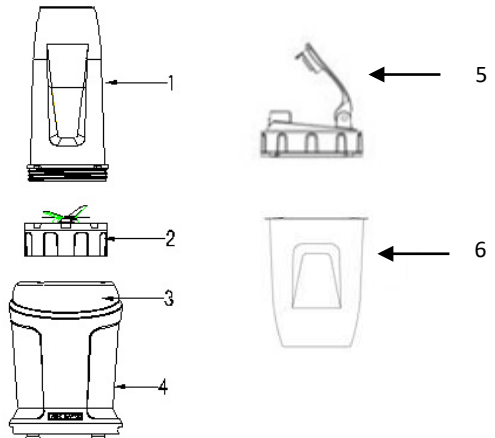
### **Figyelmeztetés:**

- A jelen készülék működtetése nem lehetséges programátor, külső termosztát vagy távirányító által.
- A jelen készüléket háztartási felhasználásra tervezték. Ne használja kültérben.
- A működő készüléket ne hagyja felügyelet nélkül, főként, ha gyermek van a közelben.
- Ne helyezze a készüléket ablakpárkányra vagy instabil felületre. Stabil, egyenes és száraz felületre javasoljuk helyezését.
- Ne tegye a készüléket sem elektromos, sem gáztűzhelyre illetve azok közelébe.
- Ne helyezze nyílt láng, sem hőforrásként működő berendezés közelébe.
- Ne helyezzen nehéz tárgyakat a tápkábelre. Ügyeljen arra, hogy a tápkábel ne lógjon le az asztal széléről vagy ne érintkezzen forró felülettel.

- A készüléket tilos a táphálózati aljzataból a vezetékénél fogva kihúzni, mert ez a tápkábel és a konnektor károsodásához vezethet. A kábelt a konnektorból a tápkábel végén lévő dugasznál fogva húzza ki.
- Ne használja a készüléket, amennyiben a csatlakozó kábel vagy a dugasz károsodott illetve nem megfelelően működik. A készülék bármilyen javítását vagy a sérült tápkábel cseréjét kizárólag márkaszervíz vagy minősített szakember végezheti annak érdekében, hogy megelőzze a veszélyes helyzeteket.
- Ne használja a készüléket forró felület fölött vagy azok közelében, mint pl. gáz- vagy elektromos tűzhely, sütő, stb. Ez a figyelmeztetés a készülék egyes részeire is vonatkozik.
- Akadályozzon meg bármilyen veszélyt és a meghajtóegységet ne merítse vízbe vagy egyéb folyadékba.
- Más termék tartozékait ne használja.
- **A készüléket ne működtesse forró ételmszerrel/foyladékkal (max. hőmérséklet 80 °C)!**
- Ételmszer turmixolás: a ciklus hossza max. 3 perc, ezután hagyja a készüléket 1 percig hűlni. További 10 ciklust követően javasoljuk a készüléket 30 percig hűlni hagyni.

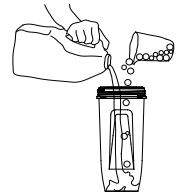
## A KÉSZÜLÉK LEÍRÁSA

1. Nagy keverőedény
2. Keverőkéses rátét
3. Meghajtóegység
4. Csatlakozó kábel (az ábrán nem látható)
5. Csőrös zárófedél
6. Kis keverőedény

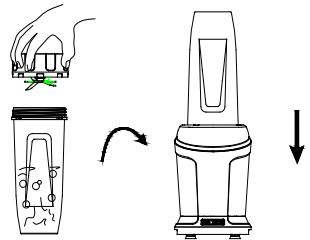


## A KÉSZÜLÉK HASZNÁLATA

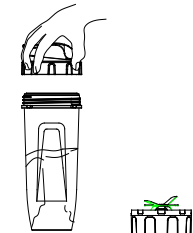
- A keverőedényt töltsé meg a hozzávalókkal – és az ital igény szerinti sűrűsége szerinti folyadékkal – ne töltsön bele a MAX jelzésnél többet.



- Az edényt zárja le a keverőkéses rátéttel.
- Helyezze az edényt a meghajtóegységre úgy, hogy a rajtuk lévő háromszögek egymással szembe legyenek, lásd az ábrát.
- A készüléket vagy az edény meghajtóegységben való elfordításával vagy meghajtóegységbe való egyszerű benyomásával kapcsolja be.
- A leállítás az edény ellenkező irányba való fordításával vagy az edénynek a meghajtóegységből való kioldásával lehetséges.



- A mixelési folyamat befejezése után vegye ki az edényt a meghajtóegységből és csavarja le a keverőkéses rátétet. Ezután csavarja rá az edényre a csőrös zárófedelelet – és készen áll az ital az utazáshoz.



## TISZTÍTÁS ÉS KARBANTARÁS

- Tisztítás előtt ellenőrizze, hogy a készüléket kihúzza-e az elektromos hálózatról. Szerelje szét a készüléket egyes részekre.
- A keverőkéses rátétet, az edényt és a fedelet gondosan mossa el folyóvíz alatt.

- A késsel bánjon fokozott elővigyázatossággal.
- A meghajtóegységet soha ne merítse vízbe vagy más folyadékba. Csak törölje le felületét nedves ruhával.
- A készülék tisztításához ne használjon oldószereket, sem abrazív szereket.

**Figyelmeztetés:** A sérülés kockázata elkerülése végett a keverőkezes rátéttel bánjon fokozott elővigyázatossággal.

## SMOOTHIE RECEPTEK – TEJES GYÜMÖLCSÖS ITALOK

### Eper-kiwi joghurtos smoothie

**Hozzávalók:** 2 csésze friss eper  
1 ½ csésze ízesítés nélküli joghurt  
1 csésze narancslé  
2 banán  
2 kiwi  
¼ csésze méz (szükség szerint).

### Mangó-őszibarack smoothie

**Hozzávalók:** 1 őszibarack (megpucolva, felszeletelve)  
1 mangó (megpucolva, felszeletelve)  
½ csésze vaníliás ízű szójatej  
¼ csésze narancslé

### Áfonya smoothie

**Hozzávalók:** 1 csésze friss feketeáfonya  
½ csésze görög joghurt  
¼ csésze narancslé  
½ teáskanál vaníliásúrítmény  
késhegynyi fahéj, 3 jégkocka

## MŰSZAKI JELLEMZŐK

Névleges feszültségtartomány	220-240 V
Névleges frekvencia	50/60 Hz
Névleges maximális teljesítmény	1200 W

A szöveg, valamint a műszaki adatok változtatásának joga fenntartva.

## TANÁCSOK, INFORMÁCIÓK AZ ELHASZNÁLT CSOMAGOLÓANYAG KEZELÉSÉHEZ

Az elhasznált csomagolóanyagot szállítsa a lakóhelye szerinti hulladékgyűjtő udvarra.

## KISELEJTETETT ELEKTROMOS ÉS ELEKTRONIKUS BERENDEZÉSEK MEGSEMISÍTÉSE



A termékeken vagy azok kísérodokumentációjában található, mellékelt szimbólum azt jelenti, hogy a kiselejtett elektromos és elektronikus berendezéseket tilos a hétköznapi háztartási hulladék-tárolókba dobni. Az ilyen termékek megfelelő megsemmisítése, felújítása, újrahasznosítása érdekében helyezze azokat az arra kijelölt tárolókba. Az Európai Unió egyes tagállamaiban illetve további európai országokban olyan alternatív megoldások is léteznek, hogy az ilyen termékek – hasonló jellegű új termék vásárlásakor – eladásuk helyén begyűjtésre kerülnek. A jelen termék helyes megsemmisítésével Ön is segít az értékes természeti források megőrzésében, valamint környezetünkre és egészségünkre gyakorolt - a helytelen hulladék-likvidálásból eredő - lehetséges negatív hatások megelőzésében is.



A jelen termék megfelel az EU irányelvében leszögeezett valamennyi vonatkozó alapkövetelménynek.