

hairMajesty

Návod na použitie
ZASTRIHÁVAČ VLASOV
HM-1016



Pred použitím tohto spotrebiča sa prosím, oboznámte s návodom na jeho obsluhu. Spotrebič používajte iba tak, ako je popísané v tomto návode na použitie. Návod uschovajte pre prípad ďalšej potreby.

DÔLEŽITÉ BEZPEČNOSTNÉ POKYNY**ČÍTAJTE POZORNE A USCHOVAJTE PRE BUDÚCE POUŽITIE.**

- Tento spotrebič môžu používať deti vo veku 8 rokov a staršie a osoby so zníženými fyzickými, zmyslovými alebo mentálnymi schopnosťami alebo s nedostatkom skúseností a znalostí, ak sú pod dozorom alebo boli poučené o používaní spotrebiča bezpečným spôsobom a rozumejú prípadným nebezpečenstvom. Čistenie a údržbu vykonávanú používateľom nesmú vykonávať deti, pokiaľ nie sú staršie ako 8 rokov a pod dozorom. Spotrebič a jeho sieťový kábel udržiajte mimo dosahu detí mladších ako 8 rokov.
- Pred pripojením spotrebiča k sieťovej zásuvke sa uistite, že sa napätie uvedené na štítku spotrebiča zhoduje s elektrickým napätím zásuvky.
- Spotrebič pripájajte iba k riadne uzemnenej zásuvke.

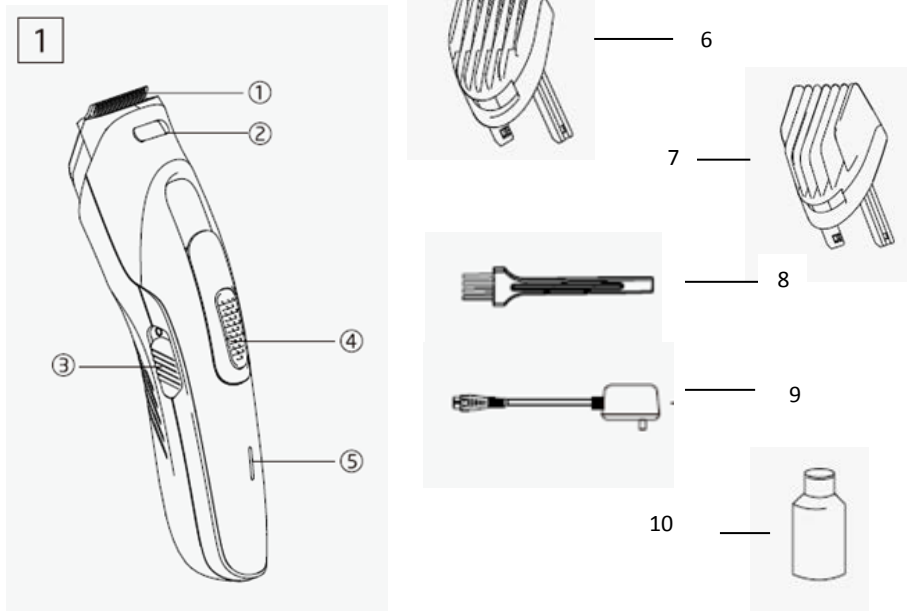
Upozornenie

- Pred pripojením spotrebiča k sieťovej zásuvke sa uistite, že sa technické údaje uvedené na štítku spotrebiča zhodujú s elektrickým napätím zásuvky, ku ktorej chcete spotrebič pripojiť.
- Spotrebič nie je určený na ovládanie prostredníctvom programátora, vonkajšieho časového spínača alebo diaľkového ovládania.
- Nepoužívajte spotrebič na iné účely, než na ktoré je určený.
- Aby ste zabránili prípadnému úrazu elektrickým prúdom, neponárajte spotrebič do vody alebo inej tekutiny.
- Pokiaľ prístroj nepoužívate alebo plánujete čistenie, spotrebič vždy vypnite a odpojte zo sieťovej zásuvky a nechajte vychladnúť.
- Spotrebič s poškodeným sieťovým káblom / vidlicou sieťového kábla je zakázaný používať. Ak je sieťový kábel poškodený, výmenu zverte odbornému servisu.
- Nepoužívajte spotrebič, ak nefunguje správne, spadol, poškodený alebo ponorený do vody. V žiadnom prípade neopravujte spotrebič sami. Na spotrebiči nerobte žiadne úpravy - vzniká nebezpečenstvo úrazu elektrickým prúdom. Všetky opravy a nastavenia tohto spotrebiča zverte autorizovanému servisnému stredisku.
- Nikdy nevkładajte žiadne predmety do otvorov spotrebiča.
- Spotrebič skladujte v priestoroch, ktoré nie sú vlhké a teploty nepresahujú

60 °C.

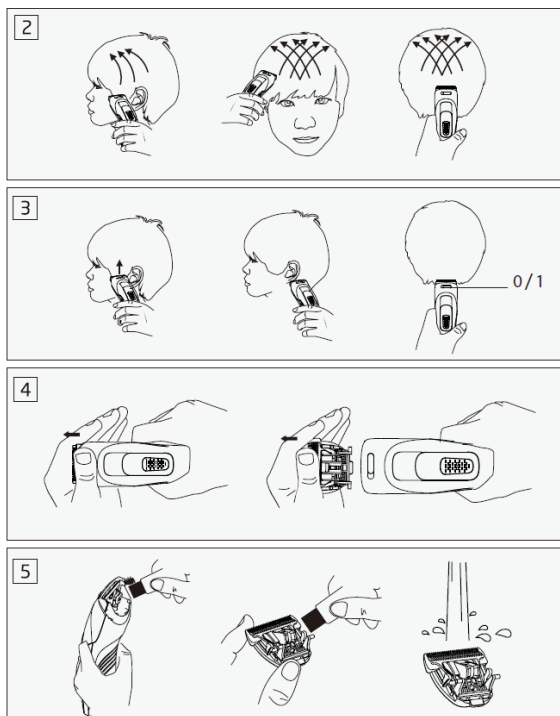
- Neomotávajte kábel okolo spotrebiča.
- Strihač sa môže ľahko zahrievať počas nabíjania - toto je normálny jav.
- Spotrebič je určený na použitie v domácnostiach.
- Nikdy nepoužívajte tento spotrebič k úpravám srsti zvierat.
- Spotrebič nikdy nepoužívajte v blízkosti vane, umývadla alebo iných nádob s napustenou vodou.
- Nepoužívajte tento spotrebič u otvorených rán, popálenín od slnka alebo pľuzgierov. Udržujte tento spotrebič v dostatočnej vzdialenosti od očí.
- Výrobca nezodpovedá za škody spôsobené nesprávnym použitím spotrebiča a jeho príslušenstva.

POPIS PRÍSTROJA



1. Strihacie jednotka
2. Funkcia prestrihávanie vlasov
3. Prepínač ON / OFF
4. Tlačidlo nastavenia dĺžky strihu
5. Svetelná indikácia prevádzky
6. Hrebeňový nastavtec 3 - 24 mm
7. hrebeňový nastavtec 14 - 35 mm
8. Čistiaca kefka
9. Nabíjací adaptér
10. Olej

POUŽITIE PRÍSTROJA



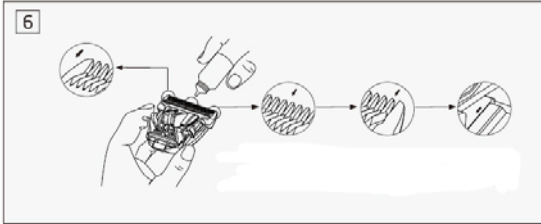
Strihač používajte len na čisté, suché alebo navlhčené vlasy. Pre optimálny výsledok použite, vhodný hrebení nový nastavtec. Pred prvým použitím si prezrite obrázky 2 a 3 ako postupovať pri zastrihávaní.

ČISTENIE A ÚDRŽBA

- Pred čistením zastrihávač vypnite a odpojte z el. siete.
- Zložte strihacie jednotku a hrebeňový nastavtec z prístroja vid' obrázok č. 4.
- Strihací jednotku a nastavtec očistíte kefkou, alebo ich opláchnite pod tečúcou vodou, vid' obrázok č. 5.

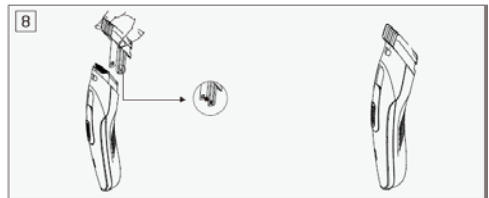
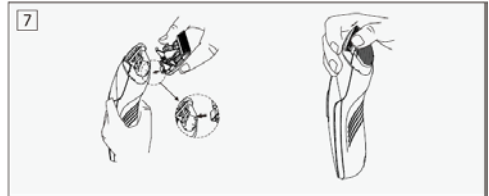
PREMAZANIE STRIHACEJ JEDNOTKY

- Po osušení strihacie jednotky je potrebné naniesť trochu oleja, viď obr. č. 6.
- Prebytočný olej utrite suchou handričkou.



ČISTENIE STRIHACIA HLAVA

- Odstráňte z prístroja hrebeňový nástavec.
- Strihacia jednotku odstránite zatlačením palca smerom nadol, viď obrázok č. 7.
- Pomocou kefkы očistite strihací hlavu a vráťte späť strihacie jednotku, pozri obrázok č. 8.



POUŽITIE NABÍJACIEHO ADAPTÉRU

- Pripojte zastrihávač do adaptéra a ten následne zapojte do elektrickej siete.
- Maximálna doba nabíjania je 8 hodín.

LIKVIDÁCIA POUŽITÝCH BATÉRIÍ

- Súčasťou príslušenstva tohto spotrebiča sú dobijacie batérie. Použité batérie nepatria do domového odpadu. Odložte ich na zberné miesta určené na odkladanie použitých batérií.

TECHNICKÁ ŠPECIFIKÁCIA

Menovitý rozsah napätia	220 - 240 V
Menovitý kmitočet	50/60 Hz
Čas nabíjania	8 hodín
Menovitý príkon	6 W

Zmeny textu a technických údajov vyhradené.

POKYNY A INFORMÁCIE O ZAOBCHÁDZANÍ S POUŽITÝM OBALOM

Použitý obalový materiál odložte na miesto určené obcou na ukladanie odpadu.

**LIKVIDÁCIA POUŽITÝCH ELEKTRICKÝCH A ELEKTRONICKÝCH ZARIADENÍ
POĎĽA EURÓPSKEJ SMERNICE 2002/96 / EC.**

Tento symbol na produktoch alebo v sprievodných dokumentoch znamená, že použité elektrické a elektronické výrobky nesmú byť pridané do bežného komunálneho odpadu. Pre správnu likvidáciu, obnovu a recykláciu odovzdajte tieto výrobky na určené zberné miesta. Alternatívne v niektorých krajinách Európskej únie alebo iných európskych krajinách môžete vrátiť svoje výrobky miestnemu predajcovi pri kúpe ekvivalentného nového produktu. Správnou likvidáciou tohto produktu pomôžete zachovať cenné prírodné zdroje a napomáhate prevencii potenciálnych negatívnych dopadov na životné prostredie a ľudské zdravie, čo by mohli byť dôsledky nesprávnej likvidácie odpadov.



Tento výrobok spĺňa všetky základné požiadavky smerníc EÚ, ktoré sa naň vzťahujú.