

Rohnson[®]

Návod na použitie
KUCHYŇSKÝ ROBOT
R-5800



Pred použitím tohto spotrebiča sa prosím zoznámte s návodom na jeho obsluhu. Spotrebič používajte iba tak, ako je popísané v tomto návode na použitie. Návod uschovajte pre prípad ďalšej potreby.

DÔLEŽITÉ BEZPEČNOSTNÉ POKYNY**ČÍTAJTE POZORNE A USCHOVAJTE PRE BUDÚCE POUŽITIE**

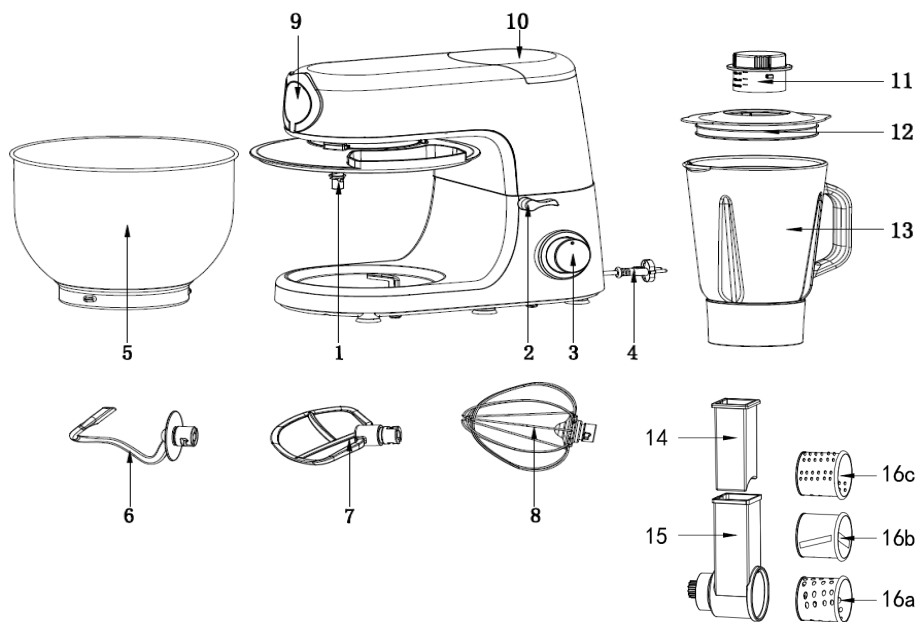
- Ak dôjde k poškodeniu spotrebiča nedodržiavaním pokynov v tejto príručke, záruka sa stáva neplatnou. Výrobca/dovozca nenesie žiadnu zodpovednosť za škody spôsobené nedodržaním pokynov písaných v manuáli. Nedbalé používanie spotrebiča nie je v súlade s podmienkami tohto návodu.
- Pred pripojením spotrebiča k sieťovej zásuvke sa uistite, že sa napätie uvedené na štítku spotrebiča zhoduje s elektrickým napätím zásuvky.
- Spotrebič pripájajte iba k riadne uzemnenej zásuvke.

UPOZORNENIE

- Tento spotrebič môžu používať deti vo veku 8 rokov a staršie a osoby so zníženými fyzickými, zmyslovými alebo mentálnymi schopnosťami alebo s nedostatkom skúseností a znalostí, pokiaľ sú pod dozorom alebo boli poučené o používaní spotrebiča bezpečným spôsobom a rozumejú prípadným nebezpečenstvám. Čistenie a údržbu vykonávanú používateľom nesmú vykonávať deti, pokiaľ nie sú staršie ako 8 rokov a pod dozorom. Spotrebič a jeho sieťový kábel udržiajte mimo dosahu detí mladších ako 8 rokov.
- Deti sa so spotrebičom nesmú hrať.
- Nepoužívajte spotrebič na iné účely, než na ktoré je určený.
- Spotrebič nie je určený na ovládanie prostredníctvom programátora, vonkajšieho časového spínača alebo diaľkového ovládania.
- Ak spotrebič nepoužívate alebo plánujete čistenie, vždy ho vypnite a odpojte zo sieťovej zásuvky.
- Nepoužívajte spotrebič, ak nefunguje správne, spadol na zem, bol poškodený alebo ponorený do vody. Spotrebič s poškodenou vidlicou sieťového kábla je zakázané používať. V žiadnom prípade neopravujte spotrebič sami. Na spotrebiči nerobte žiadne úpravy - vzniká nebezpečenstvo úrazu elektrickým prúdom. Všetky opravy a nastavenia tohto spotrebiča zverte autorizovanému servisnému stredisku.
- Neodpájajte spotrebič zo sieťovej zásuvky ťahom za sieťový kábel - vzniká nebezpečenstvo poškodenia sieťového kábla/sieťovej zásuvky.
- Na sieťový kábel nekladte ťažké predmety. Dbajte na to, aby sieťový kábel nevisel cez okraj stola alebo aby sa nedotýkal ostrých či horúcich povrchov.

- Tento spotrebič je určený pre použitie v domácnosti. Nie je určený pre komerčné využitie. Nie je určený pre použitie vo vonkajších priestoroch.
- Nenechávajte spotrebič v prevádzke bez dozoru.
- Nepoužívajte spotrebič nad horúcimi povrchmi alebo v blízkosti zdrojov tepla, ako sú napr. plynové či elektrické horáky, rúra a pod.
- Nepoužívajte spotrebič v blízkosti horľavých či výbušných látok.
- Nevystavujte spotrebič priamemu slnečnému žiareniu alebo zvýšenej vlhkosti.
- Spotrebič umiestňujte iba na stabilný, rovný a suchý povrch.
- Pred zapojením spotrebiča do el. siete sa uistite, že je spotrebič aj príslušenstvo riadne zostavené.
- Nezapínajte spotrebič bez vložených potravín.
- Nedotýkajte sa pohyblivých častí spotrebiča. Nevkladajte do misy ani mixovacej nádoby počas prevádzky žiadne predmety.
- Nikdy nevysúvajte metly ani miesiace háky, keď je spotrebič v prevádzke.
- Nedotýkajte sa spotrebiča mokrými rukami.
- Povrch spotrebiča sa môže pri prevádzke zahrievať. Nedotýkajte sa horúceho povrchu.
- Nenechávajte spotrebič v prevádzke dlhšie ako 15 minút. Pred ďalším použitím spotrebič vypnite a nechajte vychladnúť.
- Pred inštaláciou alebo výmenou príslušenstva spotrebič vždy vypnite a odpojte z el. siete.
- Pred akoukoľvek manipuláciou so spotrebičom ho najprv vypnite a odpojte z el. siete.
- Pred zapojením aj odpojením z el. siete sa najprv uistite, že je spotrebič vypnutý.
- Dbajte na zvýšenú opatnosť pri čistení nožov, sú veľmi ostré.
- Neponárajte spotrebič ani napájací kábel do vody alebo inej kvapaliny.
- Používajte len s dodaným príslušenstvom.
- Uchovávajte plastové obaly mimo dosahu detí.

POPIS SPOTREBIČA



- | | |
|----------------------------------|---------------------------|
| 1. Hriadel' | 10. Zadný kryt |
| 2. Poistka pre vyklopenie ramená | 11. Merné viečko |
| 3. Ovládač rýchlosti | 12. Veko mixovacej nádoby |
| 4. Napájací kábel | 13. Mixovacia nádoba |
| 5. Nerezová misa | 14. Vtláčadlo |
| 6. Hnetací hák | 15. Krájač potravín |
| 7. Miešacia metla | 16. a – Hrubé strúhadlo |
| 8. Šľahacia metla | b – Krájač |
| 9. Predný kryt | c – Jemné strúhadlo |

PRED PRVÝM POUŽITÍM

- Umyte všetko umývateľné príslušenstvo, ktoré príde do styku s potravinami, viď kapitola ČISTENIE A ÚDRŽBA.

POUŽITIE SPOTREBIČA

- Umiestnite spotrebič na stabilný, rovný a suchý povrch.
- Pre vyklopenie ramená stlačte poistku pre vyklopenie nadol (viď obr. 1).
- Umiestnite pod rameno kryt misky (viď obr. 2).
- Umiestnite do spotrebiča misu a zaistite ju otočením v smere hodinových ručičiek (viď obr. 3).
- Nasadte požadované príslušenstvo na hriadeľ a zaistite ho otočením proti smeru hodinových ručičiek (viď obr. 4 a 5). Použitie príslušenstva:

Hnetací hák - je vhodný pre prípravu rôznych ciest (na chlieb, cestoviny) apod.

Miešacia metla - je vhodná na prípravu jemnejších ciest, tortových korpusov, rôznych typov náplní, tvarohových dezertov, zmesi na palacinky a pod.

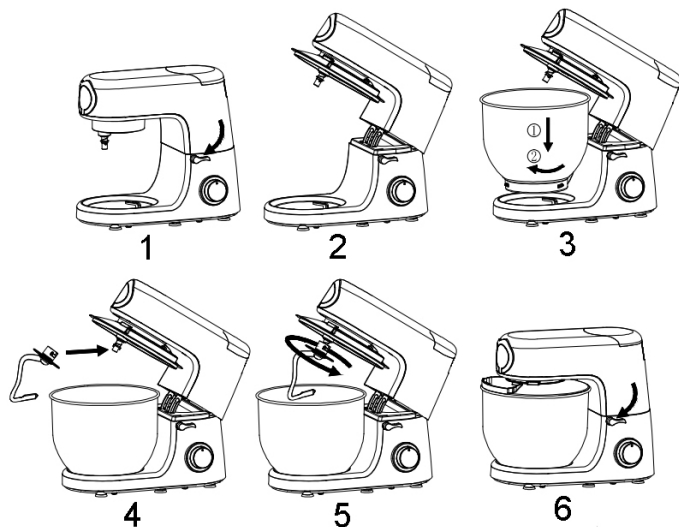
Šľahacia metla - je vhodná na prípravu šľahačky, snehového pečiva, suflé, pien atď.

- Vložte suroviny do misky. Neprekračujte maximálne množstvo 1,5 kg.
- Za pomoci poistky sklopte rameno spotrebiča do horizontálnej polohy (viď obr. 6).
- Uistite sa, že je ovládač rýchlosti na pozícii 0 (vypnuté) a zapojte spotrebič do el. siete.
- Ovládačom rýchlosti nastavte požadovanú rýchlosť 1-6.
- Pre využitie pulzné funkcie otočte ovládač na pozíciu PULSE a pridržte ho, kým nedocielite požadovaného výsledku. Akonáhle ovládač uvoľníte, vráti sa automaticky do pozície 0 (vypnuté).




Pozn.: Pokiaľ dôjde k prilnutiu múky na vnútornej strane nádoby, vypnite spotrebič, vyberte kryt misky a zoškrabnite múku stierkou.

- Po dosiahnutí požadovanej konzistencie nastavte ovládač do pozície 0 (vypnuté) a odpojte spotrebič z el. siete.
- Stlačte poistku pre vyklopenie ramená.
- Vyberte misu otočením proti smeru hodinových ručičiek a vyprázdňte ju. Vyberte metlu alebo hák zo spotrebiča.

- Očistite jednotlivé časti spotrebiča, viď kapitola ČISTENIE A ÚDRŽBA.

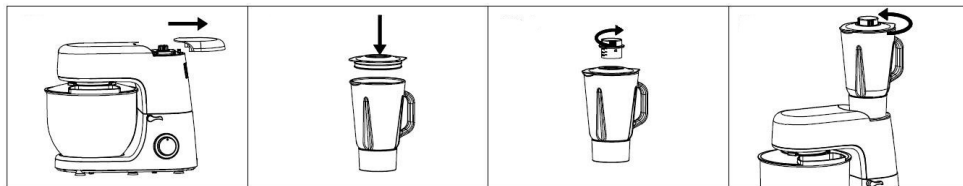


TABUĽKA POUŽITIA PRÍSLUŠENSTVA

| Príslušenstvo | | Rýchlosti | Čas | Množstvo surovín | Poznámka |
|----------------|---|-----------|-----------|--------------------------------|--|
| Hnetací hák |  | 1-3 | 3-5 min. | Max. 1000 g múky a 538 ml vody | Hutnejšie cesta (na chlieb, cestoviny) |
| Miešacia metla |  | 2-4 | 3-10 min. | Max. 660 g múky a 840 ml vody | Jemnejšie cesta (korpusy, zmes na palacinky) |
| Šľahacia metla |  | 6 | 3-10 min. | Min. 3 vaječné bielky | Šľahanie šľahačky, bielkov, pien |

POUŽITIE MIXÉRA

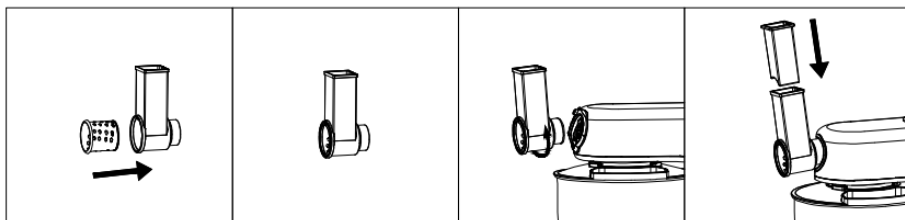
- Pomocou mixéra možno pripravovať polievky, omáčky, mliečne koktaily, detské pokrmy, pyrė ai. Postup:
- Odpojte spotrebič z el. siete.
- Odstráňte zadný kryt spotrebiča.
- Potraviny pred mixovaním nakrájajte na malé kúsky (odstráňte kôstky a tvrdé časti alebo šupky) a vložte ich do nádoby na mixovanie. Dolejte tekutinou.
- Maximálne množstvo pevného podielu je 600 g a vody 900 ml. Maximálne množstvo tekutín pre mixovanie je 1,5 l.
- Neplňte mixovaciu nádobu potravinami s teplotou vyššou ako 80 °C.
- Nasadte na nádobu veko, umiestnite do neho mernej viečko a otočením v smere hodinových ručičiek ho zaistite.
- Umiestnite mixovaciu nádobu na spotrebič a zaistite ju otočením proti smeru hodinových ručičiek. Potom zapojte spotrebič do el. siete.
- Pre zahájenie mixovania nastavte na ovládači rýchlosť 4-6.
- Maximálny nepretržitý čas prevádzky mixéra je 3 minúty, potom nechajte spotrebič vychladnúť. Nenechávajte spotrebič v prevádzke dlhšie ako 15 minút.
- Počas mixovania možno odstrániť mernej viečko a otvorom pridávať do nádoby suroviny.
- Po použití spotrebič vypnite a odpojte z el. siete.



POUŽITIE KRÁJAČA POTRAVÍN

- Stlačte tlačidlo pre vybratie krytu a odstráňte predný kryt spotrebiča.
- Vložte požadované strúhadlo do krájača.
- Umiestnite krájač do spotrebiča a zaistite ho otočením proti smeru hodinových ručičiek.
- Umiestnite pod krájač nádobu.

- Zapojte spotrebič do el. siete a nastavte ovládačom rýchlosť 3-5.
- Nakrájajte potraviny na kúsky alebo plátky tak, aby sa zmestili do hrdla krájača, a pomaly ich vkladajte a pomocou vtláčadla jemne tlačte nadol.
Nikdy nekladajte do krájača prsty, používajte iba vtláčadlo.
- Maximálny nepretržitý čas prevádzky je 5 minút, potom nechajte spotrebič vychladnúť. Nenechávajte spotrebič v prevádzke dlhšie ako 15 minút.
- Po použití spotrebič vypnite a odpojte z el. siete.



ČISTENIE A ÚDRŽBA

- Pred čistením spotrebič vždy vypnite a odpojte z el. siete.
- Vonkajší povrch spotrebiča utrite navlhčenou handričkou a dôkladne osušte.
- Príslušenstvo, ktoré prichádza do styku s potravinami (misa, kryt, metly, mixovacia nádoba, veko mixovacej nádoby, krájač, vtláčadlo, strúhadlá) umyte vo vode s neutrálnym kuchynským saponátom, opláchnite a nechajte úplne uschnúť. Pred ďalším použitím musia byť všetky časti suché.
- Príslušenstvo nie je možné umývať v umývačke riadu.
- Neponárajte spotrebič ani napájací kábel do vody alebo inej kvapaliny.
- Nepoužívajte agresívne ani abrazívne čistiace prostriedky, aby nedošlo k poškodeniu spotrebiča.
- Pokiaľ spotrebič dlhšiu dobu nepoužívate, uskladnite ho v pôvodnom obale na suchom mieste.

TABUĽKA RIEŠENIE PROBLÉMOV

| Problém | Riešenie |
|--|---|
| Spotrebič nefunguje | Spotrebič nie je zapojený do el. siete. |
| | Skontrolujte, či je poistka pre vyklopenie ramená v pôvodnej pozícii. |
| | Ak bol spotrebič v prevádzke nepretržite 6-10 minút, nechajte ho pred ďalším použitím vychladnúť. |
| Neobvyklý hluk | Misa nie je riadne zaistená. |
| | Metla nie je správne umiestnená. |
| Kryt nedolieha na misu | Kryt alebo misa nie sú riadne zaistené. |
| Spotrebič sa pri prevádzke posúva | Skontrolujte, či nie je poškodená prísavka. Umiestnite spotrebič na hladký a rovný povrch. |
| Poistka pre vyklopenie ramená sa nevráti do pôvodnej pozície | Skontrolujte, či sú misa aj kryt riadne nainštalované a či je rameno úplne sklopené. |

TECHNICKÁ ŠPECIFIKÁCIA

| | |
|---------------------------|-----------|
| Menovitý rozsah napätia | 220-240 V |
| Menovitý kmitočet | 50 Hz |
| Menovitý maximálny príkon | 1500 W |
| Objem | 7 l |

Zmeny textu a technických údajov vyhradené.

POKYNY A INFORMÁCIE O ZAOBCHÁDZANÍ S POUŽITÝM OBALOM

Použitý obalový materiál odložte na miesto určené obcou na ukladanie odpadu.

LIKVIDÁCIA POUŽITÝCH ELEKTRICKÝCH A ELEKTRONICKÝCH ZARIADENÍ

Tento symbol na produktoch alebo v sprievodných dokumentoch znamená, že použité elektrické a elektronické výrobky nesmú byť pridané do bežného komunálneho odpadu. Pre správnu likvidáciu, obnovu a recykláciu odovzdajte tieto výrobky na určené zberné miesta. Alternatívne v niektorých krajinách Európskej únie alebo v iných európskych krajinách môžete vrátiť svoje výrobky miestnemu predajcovi pri kúpe ekvivalentného nového produktu. Správnou likvidáciou tohto produktu pomôžete zachovať cenné prírodné zdroje a napomáhate prevencii potenciálnych negatívnych dopadov na životné prostredie a ľudské zdravie, čo by mohli byť dôsledky nesprávnej likvidácie odpadov.



Tento výrobok spĺňa všetky základné požiadavky smerníc EÚ, ktoré sa naň vzťahujú.