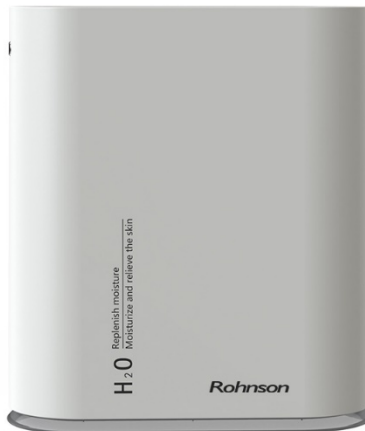


Rohson®

Návod na použitie

**PRENOSNÝ USB ZVLHČOVAČ VZDUCHU
S DVOJITÝM ROZPRAŠOVANÍM
R-9514**



Pred použitím tohto spotrebiča sa prosím zoznámte s návodom na jeho obsluhu. Spotrebič používajte iba tak, ako je popísané v tomto návode na použitie. Návod uschovajte pre prípad ďalšej potreby.

DÔLEŽITÉ BEZPEČNOSTNÉ POKYNY**ČÍTAJTE POZORNE A USCHOVAJTE PRE BUDÚCE POUŽITIE**

- Ak dôjde k poškodeniu spotrebiča nedodržaním pokynov v tejto príručke, záruka sa stáva neplatnou. Výrobca/dovozca nenesie žiadnu zodpovednosť za škody spôsobené nedodržaním pokynov písaných v manuáli. Nedbalé používanie spotrebiča nie je v súlade s podmienkami tohto návodu.
- Pred pripojením spotrebiča k zásuvke sa uistite, že sa napätie uvedené na štítku spotrebiča zhoduje s elektrickým napätím zásuvky.

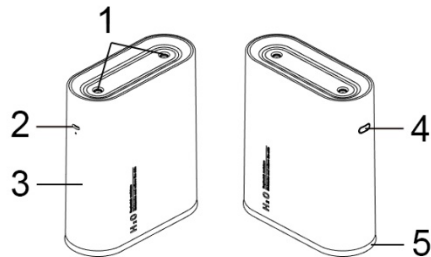
UPOZORNENIE

- Tento spotrebič môžu používať deti vo veku 8 rokov a staršie a osoby so zníženými fyzickými, zmyslovými alebo mentálnymi schopnosťami alebo s nedostatkom skúseností a znalostí, pokiaľ sú pod dozorom alebo boli poučené o používaní spotrebiča bezpečným spôsobom a rozumejú prípadným nebezpečenstvám. Čistenie a údržbu vykonávanú používateľom nesmú vykonávať deti, pokiaľ nie sú staršie ako 8 rokov a pod dozorom. Spotrebič a jeho sieťový kábel udržiajte mimo dosahu detí mladších ako 8 rokov.
- Deti sa so spotrebičom nesmú hrať.
- Nepoužívajte spotrebič na iné účely, než na ktoré je určený.
- Spotrebič nie je určený na ovládanie prostredníctvom programátora, vonkajšieho časového spínača alebo diaľkového ovládania.
- Ak spotrebič nepoužívate alebo plánujete čistenie, vždy ho vypnite a odpojte zo zásuvky.
- Nepoužívajte spotrebič, ak nefunguje správne, spadol na zem, bol poškodený alebo ponorený do vody. Spotrebič s poškodeným napájacím káblom je zakázané používať. V žiadnom prípade neopravujte spotrebič sami. Na spotrebiči nerobte žiadne úpravy - vzniká nebezpečenstvo úrazu elektrickým prúdom. Všetky opravy a nastavenia tohto spotrebiča zverte autorizovanému servisnému stredisku.
- Neodpájajte spotrebič zo zásuvky ťahom za napájací kábel - vzniká nebezpečenstvo poškodenia napájacieho kábla/zásuvky.
- Na napájací kábel nekladte ťažké predmety. Dbajte na to, aby napájací kábel nevisel cez okraj stola alebo aby sa nedotýkal ostrých či horúcich povrchov.

- Tento spotrebič je určený pre použitie v domácnosti. Nie je určený pre použitie vo vonkajších priestoroch. Nie je určený na komerčné alebo priemyselné využitie.
- Nepoužívajte spotrebič nad horúcimi povrchmi alebo v blízkosti zdrojov tepla, ako sú napr. plynové či elektrické horáky, rúra a pod.
- Nevystavujte spotrebič slnečnému žiareniu.
- Nepoužívajte spotrebič v blízkosti horľavých či výbušných látok.
- Spotrebič umiestňujte iba na rovný, stabilný a vlhku odolný povrch.
- Pred plnením či vylieváním zásobníka na vodu spotrebič vždy vypnite a odpojte zo zásuvky.
- Na plnenie zásobníka používajte čistú, studenú vodu. Ak máte príliš tvrdú vodu, použite vodu destilovanú.
- Nepoužívajte minerálnu vodu.
- Nezapínajte spotrebič s prázdnyim zásobníkom.
- Spotrebič umiestnite tak, aby výstup pary nesmeroval na steny, nábytok alebo elektronické zariadenia.
- Nezakrývajte výstup pary a zaistite, aby sa do neho nedostali cudzie predmety.
- Nemanipulujte so spotrebičom počas prevádzky. Pred akoukoľvek manipuláciou spotrebič najprv vypnite, odpojte a vyprázdňte zásobník.
- Nedotýkajte sa spotrebiča ani napájacieho kábla mokkými rukami.
- Neponárajte spotrebič ani napájací kábel do vody či inej kvapaliny.

POPIS SPOTREBIČA

1. Výstup pary
2. Konektor USB-C
3. Horný kryt
4. Tlačidlo zapnuté/vypnuté/nastavenie
5. Zásobník na vodu



POUŽITIE SPOTREBIČA

- Pred prvým použitím spotrebič nabite po dobu aspoň 2 hodín. Počas nabíjania červená sv. indikácia bliká, potom, čo je batéria nabitá, indikácia svieti.

Pozn.: Pre predĺženie životnosti batérie odporúčame spotrebič vybiť a plne nabiť aspoň raz za 3 mesiace.

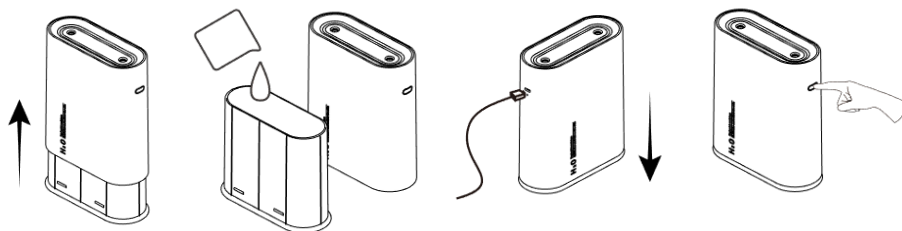
- Umiestnite spotrebič na stabilný, rovný a vlhku odolný povrch.
- Vysuňte horný kryt, naplňte zásobník na vodu a umiestnite horný kryt riadne späť.
- Na plnenie zásobníka používajte čistú, studenú vodu. Ak máte príliš tvrdú vodu, použite vodu destilovanú.
- Ak chcete využiť aróma funkciu, nakvapkajte vonný olej priamo do vody v zásobníku. Nepoužívajte väčšie množstvo než 1-3 kvapky.

Upozornenie: Po naplnení zásobníka vodou dbajte na zvýšenú opatnosť pri manipulácii so spotrebičom. Pri premiestnení spotrebiča ho držte vždy zospodu za zásobník na vodu, nie za horný kryt.

- Pripojte k spotrebiču napájací kábel a zapojte ho.
- Stlačením tlačidla zapnuté/vypnuté/nastavenie zapnete kontinuálny výstup pary. Ďalším stlačením zvolíte striedavý výstupu pary (3 sekundy ľavý výstup, 3 sekundy pravý výstup). Ďalším stlačením výstup pary vypnete. Doba kontinuálneho výstupu pary pri plnom nabití je cca 3 hodiny, doba striedavého výstupu pary cca 6 hodín.
- Pre zapnutie farebného podsvietenia stlačte dlho tlačidlo zapnuté/vypnuté/nastavenie. Opakovaným dlhým stlačením je možné navoliť rôzne farebné podsvietenie alebo podsvietenie vypnúť.

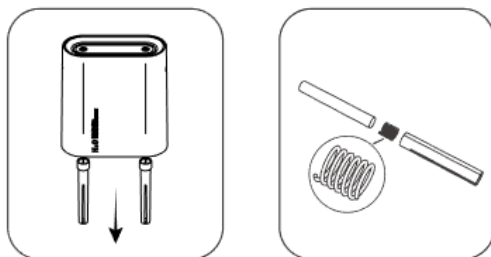
Pozn.: Farebné podsvietenie môže byť zapnuté aj mimo zvlhčovanie.

- Pri nedostatku vody v zásobníku zabliká červená sv. indikácia a spotrebič sa vypne. V takom prípade odpojte spotrebič, doplňte vodu do zásobníka a potom môžete pokračovať v prevádzke.
- Vodu v zásobníku pravidelne meňte (najlepšie každý deň).
- Pokiaľ dôjde k vybitiu batérie, začne blikať červená sv. indikácia a spotrebič sa vypne.



ČISTENIE A ÚDRŽBA

- Pred čistením spotrebič vždy vypnite a odpojte zo zásuvky.
- Povrch spotrebiča utrite vlhkou handričkou.
- Zásobník na vodu pravidelne čistíte vlhkou handričkou, v prípade znečistenia môžete použiť neutrálny čistiaci prostriedok. Potom zásobník vypláchnite čistou vodou a osušte.
- Každých 5-7 mesiacov čistíte výstupy pary. Odstráňte trubičky výstupu pary zo spotrebiča, vyberte kryt, viď obrázok, vyčistite a vráťte späť. Dajte pozor, aby nedošlo k strate pružinky, ktorá sa nachádza vo vnútri výstupu pary.
- Nepoužívajte agresívne ani abrazívne čistiace prostriedky.



TECHNICKÁ ŠPECIFIKÁCIA

Menovitý príkon	4 W
Zásobník na vodu	800 ml

Zmeny textu a technických údajov vyhradené.

POKYNY A INFORMÁCIE O ZAOBCHÁDZANÍ S POUŽITÝM OBALOM

Použitý obalový materiál odložte na miesto určené obcou na ukladanie odpadu.

LIKVIDÁCIA POUŽITÝCH ELEKTRICKÝCH A ELEKTRONICKÝCH ZARIADENÍ

Tento symbol na produktoch alebo v sprievodných dokumentoch znamená, že použité elektrické a elektronické výrobky nesmú byť pridané do bežného komunálneho odpadu. Pre správnu likvidáciu, obnovu a recykláciu odovzdajte tieto výrobky na určené zberné miesta. Alternatívne v niektorých krajinách Európskej únie alebo v iných európskych krajinách môžete vrátiť svoje výrobky miestnemu predajcovi pri kúpe ekvivalentného nového produktu. Správnou likvidáciou tohto produktu pomôžete zachovať cenné prírodné zdroje a napomáhate prevencii potenciálnych negatívnych dopadov na životné prostredie a ľudské zdravie, čo by mohli byť dôsledky nesprávnej likvidácie odpadov.



Tento výrobok spĺňa všetky základné požiadavky smerníc EÚ, ktoré sa naň vzťahujú.