

Rohson[®]

Instrukcja obsługi

**PRZENOŚNY NAWILŻACZ POWIETRZA USB
Z PODWÓJNYM ROZPYLANIEM
R-9514**



Przed użyciem urządzenia należy zapoznać się z jego instrukcją. Z urządzenia należy korzystać tylko w sposób opisany w niniejszej instrukcji obsługi. Instrukcję należy zachować.

WAŻNE INSTRUKCJE BEZPIECZEŃSTWA

Zgodnie z wytycznymi: EN 60335-2-98:2003/A11:2019:

- Należy pamiętać, że wysoka wilgotność może sprzyjać rozwojowi organizmów biologicznych w środowisku.
- Nie pozwól, aby obszar wokół nawilżacza powietrza był wilgotny lub mokry. Jeżeli wystąpi wilgoć, wyłącz nawilżacz powietrza. Jeżeli nie można regulować wydajności nawilżacza powietrza, nie używaj go w sposób ciągły, ale z przerwami. Nie dopuść do zamoczenia materiałów chłonnych, takich jak dywany, zasłony lub ubrusy.
- Odłącz urządzenie od źródła zasilania przed napełnianiem i czyszczeniem.
- Nigdy nie zostawiaj wody w pojemniku, gdy nie używasz urządzenia.
- Opróżnij i wyczyść nawilżacz powietrza przed przechowywaniem. Wyczyść nawilżacz powietrza przed ponownym użyciem.

PRZECZYTAJ UWAŻNIE I ZACHOWAJ NA PRZYSZŁOŚĆ

- Jeżeli urządzenie zostanie uszkodzone wskutek nieprzestrzegania zasad podanych w niniejszej instrukcji, gwarancja traci ważność. Producent ani importer nie ponoszą odpowiedzialności za szkody wynikające z nieprzestrzegania zasad podanych w instrukcji. Nieostrożne korzystanie z urządzenia nie jest zgodne z warunkami niniejszej instrukcji.
- Przed podłączeniem urządzenia do gniazdka należy upewnić się, że napięcie podane na tabliczce znamionowej odpowiada napięciu elektrycznemu gniazdka.

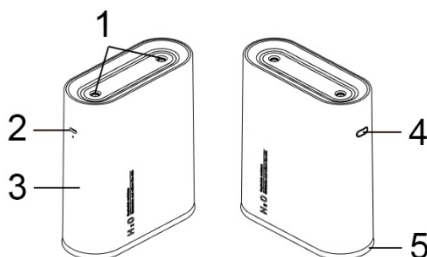
PRZESTROGA

- Z niniejszego urządzenia mogą korzystać dzieci w wieku 8 lat i starsze oraz osoby o ograniczonej sprawności ruchowej, zmysłowej lub umysłowej, lub osoby bez doświadczenia i wiedzy, jeżeli są pod nadzorem lub zostały pouczone odnośnie instrukcji bezpieczeństwa obsługi urządzenia i rozumieją potencjalne zagrożenia. Czyszczenie i konserwację wykonywaną przez użytkownika nie mogą wykonywać dzieci, które nie są starsze niż 8 lat i nie znajdują się pod nadzorem. Urządzenie i jego przewód zasilający należy przechowywać poza zasięgiem dzieci młodszych 8 lat.
- Dzieciom nie wolno bawić się z urządzeniem.
- Urządzenia używaj tylko do celów, do których jest ono przeznaczone.
- Urządzenie nie jest przeznaczone do obsługi za pośrednictwem programatora lub zewnętrznego timera.
- Jeżeli urządzenia się nie używa lub zaplanowane jest jego czyszczenie, należy wyłączyć je i odłączyć od gniazdka.
- Jeżeli urządzenie nie funkcjonuje prawidłowo, zostało upuszczone, uszkodzone lub zanurzone w wodzie, nie wolno go używać. Nie wolno używać urządzenia z uszkodzonym przewodem zasilającym. Pod żadnym pozorem nie wolno naprawiać urządzenia samemu. Nie wolno dokonywać żadnych modyfikacji urządzenia - grozi to porażeniem prądem elektrycznym. Naprawy i regulację niniejszego urządzenia może dokonywać tylko autoryzowane centrum serwisowe.
- Nie wolno odłączać urządzenia od gniazdka ciągnąc za przewód zasilający - istnieje ryzyko uszkodzenia przewodu zasilającego/gniazdka.

- Nie stawiaj ciężkich przedmiotów na przewodzie zasilającym. Upewnij się, że przewód zasilający nie zwisa przez krawędź stołu ani nie dotyka ostrych lub gorących powierzchni.
- To urządzenie jest przeznaczone do użytku domowego. Nie jest przeznaczone do użytku na zewnątrz. Nie jest przeznaczone do użytku komercyjnego ani przemysłowego.
- Nie wolno używać urządzenia nad gorącymi powierzchniami lub w pobliżu źródeł ciepła, takich jak np. kuchenki gazowe lub elektryczne, piecyki itp.
- Nie narażaj urządzenia na działanie promieni słonecznych.
- Nie używaj urządzenia w pobliżu substancji łatwopalnych lub wybuchowych.
- Urządzenie umieszczaj wyłącznie na płaskiej, stabilnej i odpornej na wilgoć powierzchni.
- Zawsze wyłączaj urządzenie i wyjmuj wtyczkę z gniazdka przed napełnianiem lub wylewaniem wody z pojemnika.
- Do napełniania pojemnika używaj czystej, zimnej wody. Jeżeli masz zbyt twardą wodę, użyj wody destylowanej.
- Nie używaj wody mineralnej.
- Nie włączaj urządzenia, gdy pojemnik jest pusty.
- Ustaw urządzenie tak, aby wylot pary nie był skierowany na ściany, meble lub urządzenia elektroniczne.
- Nie zakrywaj wylotu pary i upewnij się, że obce przedmioty nie dostają się do niego.
- Nie manipuluj z urządzeniem podczas pracy. Przed przystąpieniem do jakichkolwiek czynności należy najpierw wyłączyć urządzenie, wyjąć wtyczkę z gniazdka i opróżnić pojemnik.
- Nie dotykaj urządzenia ani przewodu zasilającego mokrymi rękoma.
- Nie zanurzaj urządzenia ani przewodu zasilającego w wodzie lub w innych cieczach.

OPIS URZĄDZENIA

1. Wylot pary
2. Gniazdo USB-C
3. Górna obudowa
4. Przycisk włącz./wyłącz./ustawiania
5. Pojemnik na wodę



KORZYSTANIE Z URZĄDZENIA

- Przed pierwszym użyciem ładuj urządzenie przez co najmniej 2 godziny. Podczas ładowania miga czerwony wskaźnik sygnalizacyjny, po naładowaniu wskaźnik ten się świeci.

Pamiętaj: Aby przedłużyć żywotność baterii, zalecamy rozładowanie urządzenia i pełne naładowanie co najmniej raz na 3 miesiące.

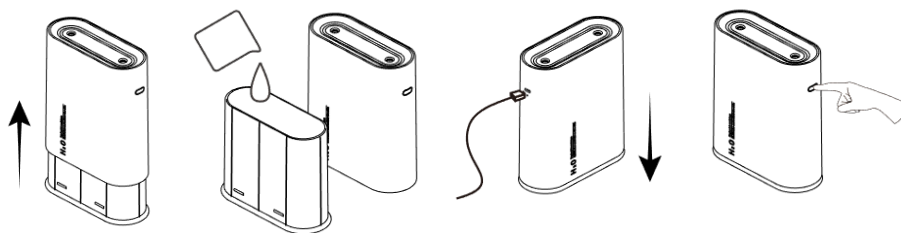
- Umieść urządzenie na stabilnej, płaskiej i odpornej na wilgoć powierzchni.
- Wysuń górną pokrywę, napełnij pojemnik na wodę i prawidłowo załóż górną pokrywę z powrotem.
- Do napełniania pojemnika używaj czystej, zimnej wody. Jeżeli masz zbyt twardą wodę, użyj wody destylowanej.
- Jeżeli chcesz skorzystać z funkcji aromatu, wlej olejek eteryczny bezpośrednio do wody w pojemniku. Nie używaj więcej niż 1-3 kropli.

Przeostroga: Po napełnieniu pojemnika wodą, zachowaj szczególną ostrożność podczas obchodzenia się z urządzeniem. Przenosząc urządzenie, zawsze trzymaj je za pojemnik na wodę od dołu, a nie za górną pokrywę.

- Podłącz przewód zasilający do urządzenia i podłącz go.
- Naciśnij przycisk włączania/wyłączania/ustawiania, aby włączyć ciągłe wytwarzanie pary. Naciśnij ponownie, aby wybrać zmienny wylot pary (3 sekundy lewy wylot, 3 sekundy prawy wylot). Naciśnij ponownie, aby wyłączyć wytwarzanie pary. Czas ciągłego wytwarzania pary przy pełnym naładowaniu wynosi około 3 godzin, czas naprzemiennego wytwarzania pary około 6 godzin.
- Aby włączyć kolorowe podświetlenie, naciśnij i przytrzymaj przycisk włączania/wyłączania/ustawień. Naciśnij i przytrzymaj kilkakrotnie, aby wybrać różne kolory podświetlenia lub wyłączyć podświetlenie.

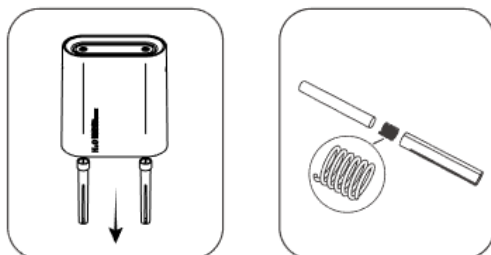
Pamiętaj: Kolorowe podświetlenie można włączyć również poza nawilżaniem.

- Gdy w pojemniku nie ma wystarczającej ilości wody, miga czerwony wskaźnik sygn. i urządzenie się wyłącza. W takim przypadku odłącz urządzenie, dolej wody do pojemnika, a następnie można kontynuować pracę.
- Regularnie wymieniaj wodę w pojemniku (najlepiej codziennie).
- Jeżeli bateria jest rozładowana, czerwony wskaźnik sygn. będzie migać i urządzenie się wyłączy.



CZYSZCZENIE I KONSERWACJA

- Przed czyszczeniem wyłącz zawsze urządzenie i odłącz je od gniazdka.
- Przetrzyj powierzchnię urządzenia wilgotną szmatką.
- Regularnie czyść pojemnik na wodę wilgotną szmatką. W przypadku zabrudzenia można użyć neutralnego detergentu. Następnie opłucz pojemnik czystą wodą i wysusz.
- Czyść wyloty pary co 5-7 miesięcy. Wyjmij rurki wylotu pary z urządzenia, zdejmij pokrywę, patrz rysunek, wyczyść i włóż z powrotem. Uważaj, aby nie zgubić sprężyny znajdującej się wewnątrz wylotu pary.
- Nie używaj agresywnych ani ściernych środków czyszczących.



SPECYFIKACJA TECHNICZNA

Znamionowy pobór mocy	4 W
Pojemnik na wodę	800 ml

Zmiany tekstu i danych technicznych zastrzeżone.

INSTRUKCJE ORAZ INFORMACJE DOTYCZĄCE USUWANIA ZUŻYTYCH OPAKOWAŃ

Zużyty materiał opakowaniowy należy przekazać do miejsca wyznaczonego przez gminę do utylizacji odpadów.

USUWANIE ZUŻYTYCH URZĄDZEŃ ELEKTRYCZNYCH I ELEKTRONICZNYCH

Ten symbol umieszczony na urządzeniach lub w dokumentacji towarzyszącej oznacza, że zużytych urządzeń elektrycznych i elektronicznych nie można łączyć z odpadami z gospodarstw domowych. W celu odpowiedniej likwidacji, odzysku i recyklingu należy przekazać te urządzenia do wyznaczonych punktów zbiórki. Alternatywnie, w niektórych krajach Unii Europejskiej lub innych krajach europejskich, można zwrócić te urządzenia lokalnemu dystrybutorowi podczas zakupu innego ekwiwalentnego urządzenia. Właściwa utylizacja tych urządzeń pozwoli na zachowanie cennych zasobów naturalnych i uniknięcie ewentualnego negatywnego wpływu na środowisko naturalne i zdrowie ludzi, który mógłby zaistnieć w przypadku niewłaściwego zagospodarowania odpadów.



Urządzenie to spełnia wszystkie podstawowe wymagania dyrektyw UE, które go dotyczą.