

Rohson®

Návod k použití

**PŘENOSNÝ USB ZVLHČOVAČ VZDUCHU
S DVOJITÝM ROZPRAŠOVÁNÍM
R-9514**



Před použitím tohoto spotřebiče se prosím seznamte s návodem k jeho obsluze. Spotřebič používejte pouze tak, jak je popsáno v tomto návodu k použití. Návod uschovejte pro případ další potřeby.

DŮLEŽITÉ BEZPEČNOSTNÍ POKYNY

Podle pokynů: EN 60335-2-98:2003/A11:2019:

- Mějte na paměti, že vysoká vlhkost může podporovat růst biologických organismů v prostředí.
- Nedovolte, aby byl prostor kolem zvlhčovače vzduchu vlhký nebo mokrý. Pokud dojde k navlhnutí, zvlhčovač vzduchu vypněte. Pokud výstup zvlhčovače vzduchu nelze regulovat, nepoužívejte je nepřetržitě, ale s přestávkami. Nedovolte, aby savé materiály, jako např. koberce, záclony, závěsy nebo ubrusy, zvlhly.
- Před plněním a čištěním spotřebiče jej odpojte z el. sítě.
- Nikdy nenechávejte vodu v zásobníku, pokud spotřebič nepoužíváte.
- Před uskladněním zvlhčovač vzduchu vyprázdněte a vyčistěte. Před dalším použitím zvlhčovač vzduchu vyčistěte.

ČTĚTE POZORNĚ A USCHOVEJTE PRO BUDOUCÍ POUŽITÍ

- Pokud dojde k poškození spotřebiče nedodržováním pokynů v této příručce, záruka se stává neplatnou. Výrobce/dovozce nenese žádnou odpovědnost za škody způsobené nedodržováním pokynů psaných v manuálu. Nedbalé používání spotřebiče není v souladu s podmínkami tohoto návodu.
- Před připojením spotřebiče k zásuvce se ujistěte, že se napětí uvedené na typovém štítku spotřebiče shoduje s elektrickým napětím zásuvky.

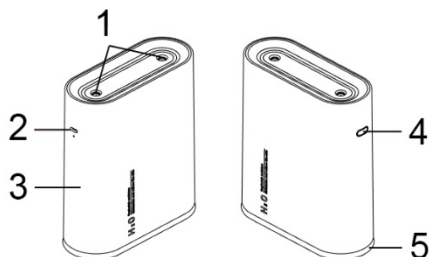
UPOZORNĚNÍ

- Tento spotřebič mohou používat děti ve věku 8 let a starší a osoby se sníženými fyzickými, smyslovými či mentálními schopnostmi nebo s nedostatkem zkušeností a znalostí, pokud jsou pod dozorem nebo byly poučeny o používání spotřebiče bezpečným způsobem a rozumí případným nebezpečím. Čištění a údržbu prováděnou uživatelem nesmějí vykonávat děti, pokud nejsou starší 8 let a pod dozorem. Spotřebič a jeho napájecí kabel udržujte mimo dosah dětí mladších 8 let.
- Děti si se spotřebičem nesmějí hrát.
- Nepoužívejte spotřebič k jiným účelům, než pro které je určen.
- Spotřebič není určen k ovládání prostřednictvím programátoru nebo vnějšího časového spínače.
- Pokud spotřebič nepoužíváte nebo plánujete čištění, vždy ho vypněte a odpojte ze zásuvky.
- Nepoužívejte spotřebič, pokud nefunguje správně, byl upuštěn na zem, poškozen nebo ponořen do vody. Spotřebič s poškozeným napájecím kabelem je zakázáno používat. V žádném případě neopravujte spotřebič sami. Na spotřebiči neprovádějte žádné úpravy - vzniká nebezpečí úrazu elektrickým proudem. Veškeré opravy a seřízení tohoto spotřebiče svěřte autorizovanému servisnímu středisku.
- Neodpojujte spotřebič ze zásuvky tahem za napájecí kabel - vzniká nebezpečí poškození napájecího kabelu/zásuvky.
- Na napájecí kabel nepokládejte těžké předměty. Dbejte na to, aby napájecí kabel nevisel přes okraj stolu nebo aby se nedotýkal ostrých či horkých povrchů.

- Tento spotřebič je určen pro použití v domácnosti. Není určen pro použití ve venkovních prostorech. Není určen ke komerčnímu nebo průmyslovému využití.
- Nepoužívejte spotřebič nad horkými povrchy nebo v blízkosti zdrojů tepla, jako jsou např. plynové či elektrické hořáky, trouba apod.
- Nevystavujte spotřebič slunečnímu záření.
- Nepoužívejte spotřebič v blízkosti hořlavých či výbušných látek.
- Spotřebič umísťujte pouze na rovný, stabilní a vlhku odolný povrch.
- Před plněním či vyléváním zásobníku na vodu spotřebič vždy vypněte a odpojte ze zásuvky.
- K plnění zásobníku používejte čistou, studenou vodu. Pokud máte příliš tvrdou vodu, použijte vodu destilovanou.
- Nepoužívejte minerální vodu.
- Nezapínejte spotřebič s prázdným zásobníkem.
- Spotřebič umístěte tak, aby výstup páry nesměřoval na stěny, nábytek nebo elektronická zařízení.
- Nezakrývejte výstup páry a zajistěte, aby se do něj nedostaly cizí předměty.
- Nemanipulujte se spotřebičem během provozu. Před jakoukoli manipulací spotřebič nejprve vypněte, odpojte a vyprázdněte zásobník.
- Nedotýkejte se spotřebiče ani napájecího kabelu mokrými rukama.
- Neponořujte spotřebič ani napájecí kabel do vody či jiné kapaliny.

POPIS SPOTŘEBIČE

1. Výstup páry
2. Zdířka USB-C
3. Horní kryt
4. Tlačítko zapnuto/vypnuto/nastavení
5. Zásobník na vodu



POUŽITÍ SPOTŘEBIČE

- Před prvním použitím spotřebič nabijte po dobu alespoň 2 hodin. Během nabíjení červená sv. indikace bliká, poté, co je baterie nabitá, indikace svítí.

Pozn.: Pro prodloužení životnosti baterie doporučujeme spotřebič vybit a plně nabít alespoň jednou za 3 měsíce.

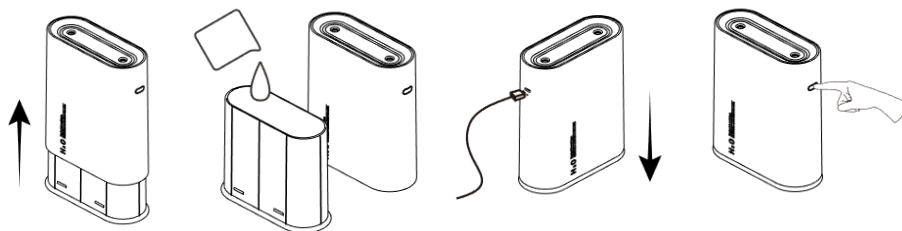
- Umístěte spotřebič na stabilní, rovný a vlhku odolný povrch.
- Vysuňte horní kryt, naplňte zásobník na vodu a umístěte horní kryt řádně zpět.
- K plnění zásobníku používejte čistou, studenou vodu. Pokud máte příliš tvrdou vodu, použijte vodu destilovanou.
- Pokud chcete využít aroma funkci, nakapejte vonný olej přímo do vody v zásobníku. Nepoužívejte větší množství než 1-3 kapky.

Upozornění: Po naplnění zásobníku vodou dbejte zvýšené opatrnosti při manipulaci se spotřebičem. Při přemístění spotřebiče jej držte vždy zespodu za zásobník na vodu, nikoli za horní kryt.

- Připojte ke spotřebiči napájecí kabel a zapojte jej.
- Stisknutím tlačítka zapnuto/vypnuto/nastavení zapnete kontinuální výstup páry. Dalším stiskem zvolíte střídavý výstupu páry (3 vteřiny levý výstup, 3 vteřiny pravý výstup). Dalším stiskem výstup páry vypnete. Doba kontinuálního výstupu páry při plném nabití je cca 3 hodiny, doba střídavého výstupu páry cca 6 hodin.
- Pro zapnutí barevného podsvícení stiskněte dlouze tlačítko zapnuto/vypnuto/nastavení. Opakovaným dlouhým stisknutím je možné navolit různé barevné podsvícení nebo podsvícení vypnout.

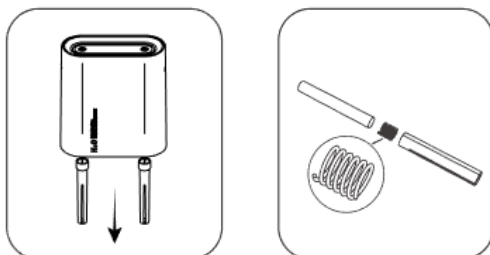
Pozn.: Barevné podsvícení může být zapnuto i mimo zvlhčování.

- Při nedostatku vody v zásobníku zabliká červená sv. indikace a spotřebič se vypne. V takovém případě odpojte spotřebič, doplňte vodu do zásobníku a poté můžete pokračovat v provozu.
- Vodu v zásobníku pravidelně měňte (nejlépe každý den).
- Pokud dojde k vybití baterie, začne blikat červená sv. indikace a spotřebič se vypne.



ČIŠTĚNÍ A ÚDRŽBA

- Před čištěním spotřebič vždy vypněte a odpojte ze zásuvky.
- Povrch spotřebiče otřete vlhkým hadříkem.
- Zásobník na vodu pravidelně čistěte vlhkým hadříkem, v případě znečištění můžete použít neutrální čisticí prostředek. Poté zásobník vypláchněte čistou vodou a osušte.
- Každých 5-7 měsíců čistěte výstupy páry. Vyměňte trubičky výstupu páry ze spotřebiče, sejměte kryt, viz obrázek, vyčistěte a vraťte zpět. Dejte pozor, aby nedošlo ke ztrátě pružinky, která se nachází uvnitř výstupu páry.
- Nepoužívejte agresivní ani abrazivní čisticí prostředky.



TECHNICKÁ SPECIFIKACE

Jmenovitý příkon	4 W
Zásobník na vodu	800 ml

Změny textu a technických údajů vyhrazeny.

POKYNY A INFORMACE O NAKLÁDÁNÍ S POUŽITÝM OBALEM

Použitý obalový materiál odložte na místo určené obcí k ukládání odpadu.

LIKVIDACE POUŽITÝCH ELEKTRICKÝCH A ELEKTRONICKÝCH ZAŘÍZENÍ

Tento symbol na produktech anebo v průvodních dokumentech znamená, že použité elektrické a elektronické výrobky nesmí být přidány do běžného komunálního odpadu. Ke správné likvidaci, obnově a recyklaci předejte tyto výrobky na určená sběrná místa. Alternativně v některých zemích Evropské unie nebo jiných evropských zemích můžete vrátit své výrobky místnímu prodejci při koupi ekvivalentního nového produktu. Správnou likvidací tohoto produktu pomůžete zachovat cenné přírodní zdroje a napomáháte prevenci potenciálních negativních dopadů na životní prostředí a lidské zdraví, což by mohly být důsledky nesprávné likvidace odpadů.



Tento výrobek splňuje veškeré základní požadavky směrnic EU, které se na něj vztahují.