

Rohnson[®]

Használati útmutató

**ELEKTROMOS BOROTVA
SZÁRAZ ÉS NEDVES BOROTVÁLKOZÁSHOZ
R-1030**




Mielőtt a terméket használatba venné, kérjük, hogy az alábbi használati utasítással részletesen ismerkedjen meg. A terméket a jelen útmutató utasításai szerint használja. Az útmutatót az esetleges későbbi használat érdekében őrizze meg.

FONTOS BIZTONSÁGI UTASÍTÁSOK OLVASSA EL FIGYELMESEN ÉS ŐRIZZE MEG

- Amennyiben a jelen útmutató utasításainak be nem tartása miatt hibásodik meg a készülék, a jótállás érvényét veszti. A gyártó/importőr nem tartozik felelősséggel azon károkért, amelyek a jelen útmutatóban leírt utasítások be nem tartása miatt keletkeztek. A készülék gondatlan használata nincs összhangban a jelen útmutató feltételeivel.
- A készülék táphálózathoz való csatlakoztatását megelőzően bizonyosodjon meg arról, hogy a készülék típuscímkején feltüntetett feszültség megegyezik az Ön által használni kívánt elektromos aljzat tápfeszültségével.
- A készüléket csak az előírásoknak megfelelően leföldelt aljzathoz csatlakoztassa.

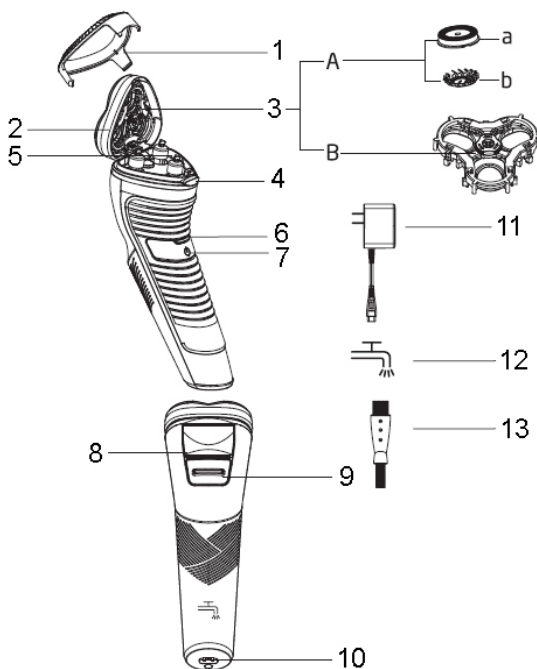
FIGYELMEZTETÉS

- A jelen készüléket 8 éven felüli gyermekek, illetve testileg, érzékszervileg vagy lelkileg fogyatékos vagy nem elegendő tapasztalattal, ismerettel rendelkező személyek is használhatják, amennyiben felügyelet alatt állnak vagy a termék biztonságos kezeléséről felvilágosításban részesültek és tudatában vannak az esetleges veszélyeknek. A készülék felhasználó általi tisztítását, karbantartását nem végezhetik 8 éven aluli illetve felügyelet nélküli gyermekek. A készüléket és a tápvezetékét tartsa 8 éven aluli gyermekektől távol.
- Gyermekeknek tilos játszani a készülékkel.
- Ne használja a készüléket más célból, mint amire az előírások szerint szolgál.
- A készülék nem működtethető programátor, külső termosztát vagy távirányító által.
- Amennyiben nem használja a terméket vagy annak tisztítását tervezi, minden esetben kapcsolja ki és húzza ki a hálózathoz.
- Ne használja a készüléket, amennyiben nem működik megfelelően, ha leesett a földre és károsodás érte vagy vízbe merült. A csatlakozó dugó károsodása esetén tilos a készülék használata. Semmi esetre sem végezzen javításokat a készüléken. Ne tegyen semmilyen módosítást a készüléken - áramütés veszélye áll fent. A készülék mindennemű javítását és beállítását bízza a márkaszervíz munkatársaival.
- A készüléket tilos a táphálózati aljzathoz a vezetékénél fogva kihúzni – ilyen esetben a tápkábel/hálózati aljzat károsodásának veszélye áll fent.

- Ne helyezzen nehéz tárgyakat a tápkábelre. Ügyeljen arra, hogy a tápkábel ne lógjon le az asztal széléről vagy ne érintkezzen éles és forró felületekkel.
- A jelen készüléket kizárólag háztartási felhasználásra tervezték.
- A készüléket szobahőmérsékleten tölts fel, használja és tárolja. Ne tölts fel a készüléket 0 °C-nál alacsonyabb illetve 40 °C-nál magasabb hőmérsékletű helyiségben, illetve ha közvetlen napsugárzásnak volt kitéve. Ne tölts fel a készüléket túlságosan magas páratartalmú környezetben.
- Ne tegye ki a készüléket közvetlen napsugárzásnak vagy hőforrások hatásának.
- Minden használat után tegye fel a készülékre a zárófedelelet, nehogy károsodás érje a borotvafejet.
- A készüléket - a borotvafej belterével együtt - minden egyes használat után tisztítsa ki.
- A készülék tisztítható folyóvíz alatt. Ne használjon sós vizet, se forróvizet. Ne használjon tisztítószereket. Ne hagyja sokáig a  készüléket folyóvíz alatt.
- Tisztítás előtt húzza ki a hálózathoz a csatlakozó kábelt.
- A készüléket csak a vele együtt szállított adapterrel használja.

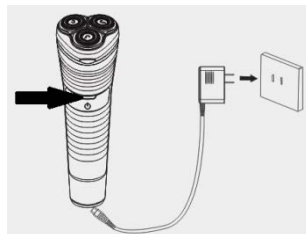
A KÉSZÜLÉK LEÍRÁSA

1. Zárófedél
2. Keret
3. Úszófej
- A – a. Körkés
- A – b. Penge
- B – Körkések foglalata
4. Gomb a borotvafej felhajtásához
5. A borotvafej beltere
6. Feltöltést jelző indikátor
7. Be- és kikapcsolás gomb
8. Szakállformázó
9. Gomb a szakállformázó kitolásához
10. Adapter csatlakozó
11. Adapter
12. Tisztítás módjának szimbóluma
13. Tisztítóecset



FELTÖLTÉS

- Csatlakoztassa a borotvához az adaptert és kapcsolja be a hálózatba. Az indikátor pirosan világít.
- Amikor a borotva teljesen fel van töltve (kb. 2 óra múlva), az indikátor zölden világít.



A KÉSZÜLÉK HASZNÁLATA

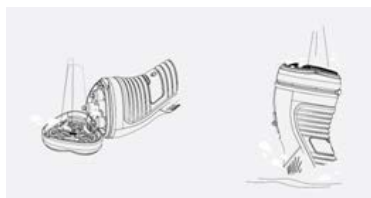
- Első használat előtt a készüléket töltsé fel.
- Távolítsa el a zárófedelelet a borotvafejről.

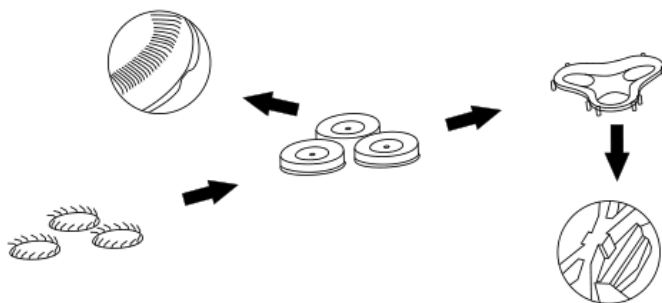
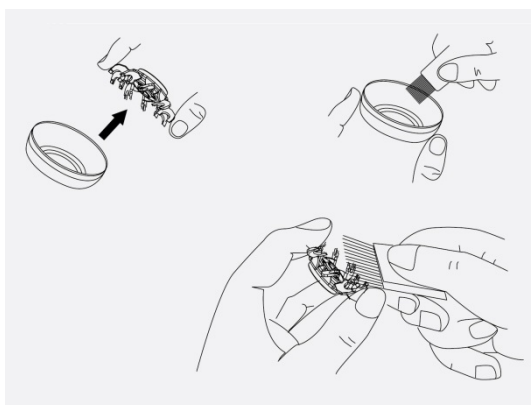
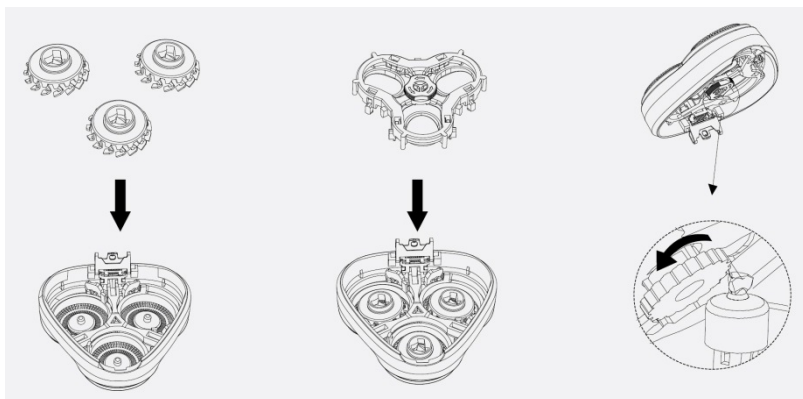
- A Be- és kikapcsolás gombbal kapcsolja be a borotvát. A szakáll növekedésével ellentétes irányban gyors mozdulatokkal mozgassa a borotvát a bőrén. Kombinálja az egyenes irányú és körkörös mozdulatokat.
- A készülék kikapcsolásához nyomja meg a Be- és kikapcsolás gombot.
- Tolja el a szakállformázó kitolására szolgáló gombot. A szakállformázót illesse a bőréhez 90°-os szögben és fel- és lefelé irányuló mozdulatokkal végezze el a kívánt műveletet.



TISZTÍTÁS ÉS KARBANTARÁS

- Tisztítás előtt a borotvát mindig kapcsolja ki és húzza ki az adapterből.
- A maximális teljesítmény érdekében a borotvát és főleg a borotvafej belterét minden használat után tisztítsa ki.
- A megfelelő gomb segítségével hajtsa fel a borotvafejet és öblítse ki tiszta vízzel.
- A borotvafej belsejében lévő rögzítőelemet fordítsa el az óramutató járásával ellentétes irányba (lásd az ábrát), majd vegye ki a körkések foglatát.
- A tisztítóecset hosszabb végével tisztítsa ki a zárófedelelet, a borotvafej belső terét és a pengével ellátott körkéseket.
- A tisztítóecset rövidebb végével tisztítsa ki a körkések foglatát.
- Fordított eljárással szerelje össze a borotvát. Ügyeljen arra, hogy a körkések oldalain lévő vágatok pontosan illeszkeedjenek a foglatat bordáihoz (ld. utolsó ábra). Ezután - a rögzítőelemnek az óramutató járásával azonos irányba való fordításával - helyezze vissza a foglatot, majd zárja le a borotvafejet.





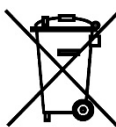
MŰSZAKI JELLEMZŐK

Névleges feszültségtartomány	AC 100-240 V
Névleges frekvencia	50 Hz

A szöveg, valamint a műszaki adatok változtatásának joga fenntartva.

TANÁCSOK, INFORMÁCIÓK AZ ELHASZNÁLT CSOMAGOLÓANYAG KEZELÉSÉHEZ

Az elhasznált csomagolóanyagot szállítsa a lakóhelye szerinti hulladékgyűjtő udvarra.

KISELEJTEZETT ELEKTROMOS ÉS ELEKTRONIKUS BERENDEZÉSEK MEGSEMISÍTÉSE

A termékeken vagy azok kísérődokumentációjában található, mellékelt szimbólum azt jelenti, hogy a kiselejtezett elektromos és elektronikus berendezéseket tilos a hétköznapi háztartási hulladék-tárolókba dobni. Az ilyen termékek megfelelő megsemmisítése, felújítása, újrahasznosítása érdekében helyezze azokat az arra kijelölt tárolókba. Az Európai Unió egyes tagállamaiban illetve további európai országokban olyan alternatív megoldások is léteznek, hogy az ilyen termékek – hasonló jellegű új termék vásárlásakor – eladásuk helyén begyűjtésre kerülnek. A jelen termék helyes megsemmisítésével Ön is segít az értékes természeti források megőrzésében, valamint környezetünkre és egészségünkre gyakorolt - a helytelen hulladék-likvidálásból eredő - lehetséges negatív hatások megelőzésében is.



A jelen termék megfelel az EU irányelvében leszögezett valamennyi vonatkozó alapkövetelménynek.