

Rohinson[®]

Használati útmutató

ILLATOSÍTÓ KÉSZÜLÉK

R-9585



Mielőtt a terméket használatba venné, kérjük, hogy az alábbi használati utasítással részletesen ismerkedjen meg. A terméket a jelen útmutató utasításai szerint használja. Az útmutatót az esetleges későbbi használat érdekében őrizze meg.

FONTOS BIZTONSÁGI UTASÍTÁSOK

Az alábbi utasítások szerint járjon el: EN 60335-2-98:2003/A11:2019:

- Ne feledje, hogy a magas páratartalom elősegítheti a környezetben lévő biológiai organizmusok terjedését.
- Ne hagyja, hogy a légnedvesítő berendezés körüli tér párás vagy nedves legyen. Amennyiben ilyen helyen bepárasodásra kerül sor, a légnedvesítő berendezést kapcsolja ki. Ha a légnedvesítő berendezés nem szabályozható, ne használja folyamatosan, hanem időnként kapcsolja ki. Ne hagyja, hogy a nedvszívó anyagok – pl. szőnyeg, függöny, abrosz, stb. – benedvesedjenek.
- A készülék feltöltése, tisztítása előtt húzza ki azt a hálózathoz.
- Soha ne hagyjon vizet a víztartályban, ha a készüléket nem használja.
- Mielőtt tárolná a légnedvesítő berendezést, ürítse ki és tisztítsa ki. További használat előtt a légnedvesítő berendezést tisztítsa ki.

OLVASSA EL FIGYELMESEN ÉS ŐRIZZE MEG

- Amennyiben a jelen útmutató utasításainak be nem tartása miatt hibásodik meg a készülék, a jótállás érvényét veszti. A gyártó/importőr nem tartozik felelősséggel azon károkért, amelyek a jelen útmutatóban leírt utasítások be nem tartása miatt keletkeztek. A készülék gondatlan használata nincs összhangban a jelen útmutató feltételeivel.
- A készülék táphálózathoz való csatlakoztatását megelőzően bizonyosodjon meg arról, hogy a készülék típuscímkején feltüntetett feszültség megegyezik az Ön által használni kívánt elektromos aljzat tápfeszültségével.
- A készüléket csak az előírásoknak megfelelően leföldelt aljzathoz csatlakoztassa.

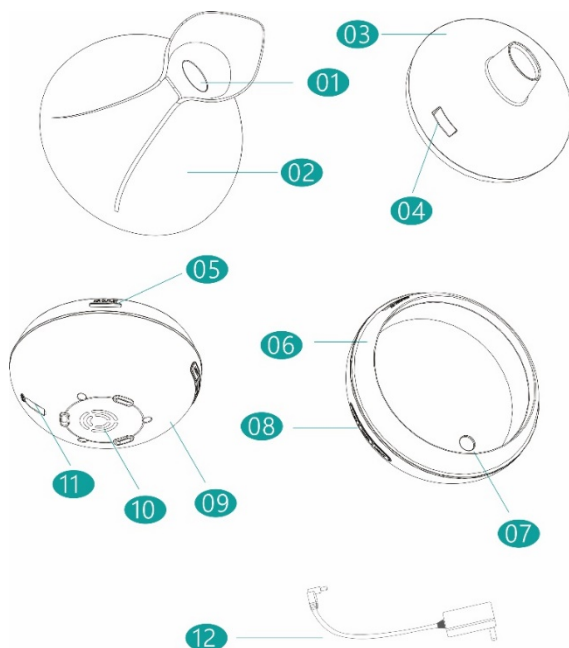
FIGYELMEZTETÉS

- A jelen terméket 8 éven felüli gyermekek, illetve testileg, érzékszervileg vagy lelkileg fogyatékos vagy nem elegendő tapasztalattal, ismerettel rendelkező személyek is használhatják, amennyiben felügyelet alatt állnak vagy a termék biztonságos kezeléséről felvilágosításban részesültek és tudatában vannak az esetleges veszélyeknek. A termék felhasználó általi tisztítását, karbantartását nem végezhetik 8 éven aluli illetve felügyelet nélküli gyermekek. A terméket és a tápvezetéket tartsa 8 éven aluli gyermekektől távol.
- Gyermekeknek tilos játszani a termékkel.
- Ne használja a terméket más célból, mint amire az előírások szerint szolgál.
- A termék nem működtethető programátor, külső termosztát vagy távirányító által.
- Amennyiben nem használja a terméket vagy annak tisztítását tervezi, minden esetben kapcsolja ki és húzza ki a hálózathoz.
- Ne használja a készüléket, amennyiben nem működik megfelelően, ha leesett a földre és károsodás érte vagy vízbe merült. A csatlakozó dugó károsodása esetén tilos a készülék használata. Semmi esetre sem végezzen javításokat a készüléken. Ne tegyen semmilyen módosításokat a terméken - áramütés veszélye áll fent. A termék mindennemű javítását és beállítását bízza a márkaszervíz munkatársaival.
- A készüléket tilos a táphálózati aljzathoz a vezetékénél fogva kihúzni – ilyen esetben a tápkábel/hálózati aljzat károsodásának veszélye áll fent.

- Ne helyezzen nehéz tárgyakat a tápkábelre. Ügyeljen arra, hogy a tápkábel ne lógjon le az asztal széléről vagy ne érintkezzen éles és forró felületekkel.
- A jelen készüléket háztartási felhasználásra tervezték. A berendezés nem szolgál kültéri használatra.
- Ne használja a készüléket forró felület fölött vagy hőforrás – mint pl. gáz- vagy elektromos tűzhely, sütő, stb. – közelében.
- Ne tegye ki napsugárzásnak.
- Ne használja a készüléket gyúlékony vagy robbanásveszélyes anyagok közelében.
- A készüléket helyezze stabil, egyenes és nedvesség-álló felületre.
- Ne helyezze a készüléket puha felületre, hogy semmi ne gátolja semmi a légbemeneti nyílást.
- Ha a víztartály üres, ne kapcsolja be a készüléket.
- A víztartály feltöltéséhez csakis szobahőmérsékletű tiszta vizet használjon. Ha túl kemény a vize, használjon desztillált vizet.
- A gőzkibocsájtót úgy állítsa be, hogy ne a falra, a bútorra vagy elektronikus berendezésekre irányuljon.
- Üzemelés közben ne mozgassa a készüléket. A készülék bármilyen mozgatása előtt kapcsolja ki azt, húzza ki a hálózathoz és ürítse ki a víztartályt.
- A víztartály feltöltése vagy tisztítása előtt mindig húzza ki a készüléket a hálózathoz.
- Mielőtt a készüléket kihúzná a hálózathoz, kapcsolja ki.
- Ne takarja le a gőz kimenetét és ügyeljen arra, hogy ne kerüljön a kimenetbe idegen tárgy.
- Ne merítse a készüléket, sem a tápkábelt vízbe vagy más folyadékba.
- Ne nyúljon a készülékhez nedves kézzel.

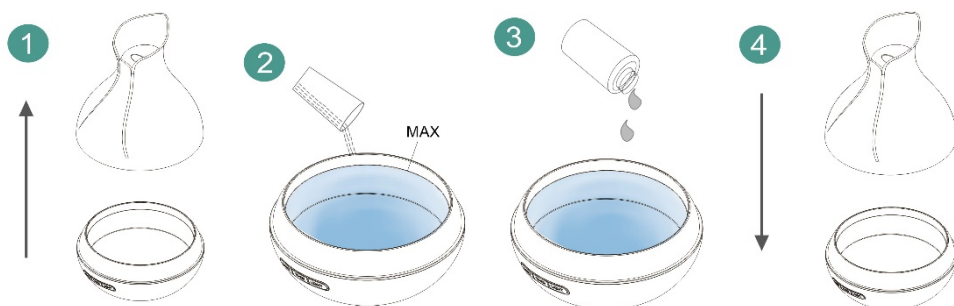
A KÉSZÜLÉK LEÍRÁSA

1. Gőzkibocsájtó
2. Felső fedél
3. Tartályfedél
4. Levegő bemenet
5. Levegő kimenet
6. Víztartály
7. Permetező
8. Gőzkapcsoló
9. Alsó fedél
10. Levegő bemenet
11. Hálózati kábelcsatlakozó
12. Hálózati adapter



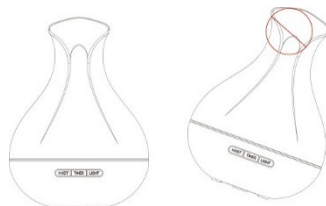
A KÉSZÜLÉK HASZNÁLATA

- Vegye le a felső fedelet, töltsse fel a víztartályt a kívánt mennyiségű vízzel (ne lépje túl a maximális, 400 ml jelzést). Csakis szobahőmérsékletű tiszta vizet használjon.
- A víztartályban lévő vízhez adjon hozzá (igény szerint) esszenciális olajat.
- Tegye vissza gondosan a felső fedelet.



- Dugja be a készülékbe a tápkábelt és csatlakoztassa a készüléket a hálózatba.
- A gőzkapcsoló lenyomásával (MIST) kapcsolja be a készüléket. A gomb ismételt lenyomásával beállíthatja a gőz kibocsájtásának intenzitását vagy kikapcsolhatja a készüléket, ld. a lenti táblázatot.

Figyelmeztetés: Üzemelés alatt a készüléket ne mozgassa, ne döntse meg és ne töltsé fel vízzel.



Nyomógomb		Funkció
Gőzkapcsoló	1. lenyomás	Bekapcsolva, enyhe gőzkibocsájtás
	2. lenyomás	Erős gőzkibocsájtás
	3. lenyomás	Kikapcsolva
Időzítő gomb (TIMER)	1. lenyomás	A készülék 1 órán át üzemel
	2. lenyomás	A készülék 3 órán át üzemel
	3. lenyomás	A készülék 6 órán át üzemel
	4. lenyomás	Folyamatos működés
Háttérvilágítás gomb	1. lenyomás	Automatikus színnváltoztatás
	2. lenyomás	Egy szín kiválasztása
	3.-16. lenyomás	Színválasztás
	17. lenyomás	Háttérvilágítás kikapcsolva
	1 mp-ig tartó gombnyomás	Háttérvilágítás kikapcsolva

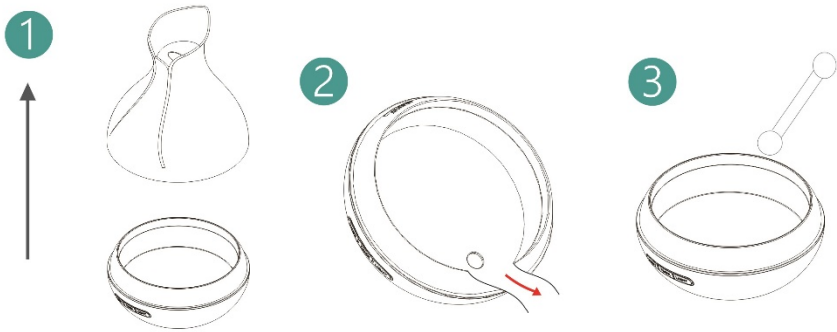
Megj.: A háttérvilágítás a légnedvesítéstől függetlenül is beállítható.

TISZTÍTÁS ÉS KARBANTARÁS

- Tisztítás előtt a készüléket mindig kapcsolja ki és húzza ki a hálózatról.
- A készülék felületét száraz ruhával törölje le.
- Vegye le a felső fedelet és a víztartályból öntse ki a vizet, ld. 1. és 2. ábra.

Figyelmeztetés: A víztartályban lévő vizet ne a légáramlást biztosító nyíláson keresztül öntse ki, mert az a készülék károsodását okozhatja.

- Gyakori használat esetén naponta cserélje a víztartályban a vizet és a víztartályt tisztítsa legalább 2-szer hetente.
- A víztartály tisztításához használjon puha ruhát vagy vattával ellátott pálcikát, ha szennyezett, használhat közömbös pH-jú tisztítószeret is. Végül a víztartályt tiszta vízzel öblítse ki.
- Ne használjon agresszív és abrazív tisztítószeret.
- Amennyiben a készüléket nem használja vagy tárolni szeretné, húzza ki a hálózathoz, majd ültse ki a víztartályt és tisztítsa ki. A készüléket tárolja eredeti dobozában, száraz helyen.



TÁBLÁZAT A PROBLÉMÁK MEGOLDÁSÁRA

Probléma	Megoldás
A készülék nem működik	A készülék nincs bedugva a konnektorba.
	Sérült vagy nem megfelelő tápkábel.
	Túl kevés/túl sok víz a víztartályban.
Nem keletkezik gőz	Túl kevés/túl sok víz a víztartályban.
	Eldugult a permetező.
	A felső fedél nincs jól felhelyezve.

MŰSZAKI JELLEMZŐK

Névleges feszültségtartomány	AC 220-240V 50 Hz / DC 24V 0,5A
Névleges teljesítmény	10 W
Víztartály	400 ml

A szöveg, valamint a műszaki adatok változtatásának joga fenntartva.

TANÁCSOK, INFORMÁCIÓK AZ ELHASZNÁLT CSOMAGOLÓANYAG KEZELÉSÉHEZ

Az elhasznált csomagolóanyagot szállítsa a lakóhelye szerinti hulladékgyűjtő udvarra.

KISELEJTEZETT ELEKTROMOS ÉS ELEKTRONIKUS BERENDEZÉSEK MEGSEMISÍTÉSE

A termékeken vagy azok kísérődokumentációjában található, mellékelt szimbólum azt jelenti, hogy a kiselejtezett elektromos és elektronikus berendezéseket tilos a hétköznapi háztartási hulladék-tárolókba dobni. Az ilyen termékek megfelelő megsemmisítése, felújítása, újrahasznosítása érdekében helyezze azokat az arra kijelölt tárolókba. Az Európai Unió egyes tagállamaiban illetve további európai országokban olyan alternatív megoldások is léteznek, hogy az ilyen termékek – hasonló jellegű új termék vásárlásakor – eladásuk helyén begyűjtésre kerülnek. A jelen termék helyes megsemmisítésével Ön is segít az értékes természeti források megőrzésében, valamint környezetünkre és egészségünkre gyakorolt - a helytelen hulladék-likvidálásból eredő - lehetséges negatív hatások megelőzésében is.



A jelen termék megfelel az EU irányelvében leszögezett valamennyi vonatkozó alapkövetelménynek.