

Rohnson®

Návod k použití
AROMA DIFUZÉR
R-9585



Před použitím tohoto spotřebiče se prosím seznámte s návodem k jeho obsluze. Spotřebič používejte pouze tak, jak je popsáno v tomto návodu k použití. Návod uschovejte pro případ další potřeby.

DŮLEŽITÉ BEZPEČNOSTNÍ POKYNY**Podle pokynů: EN 60335-2-98:2003/A11:2019:**

- Mějte na paměti, že vysoká vlhkost může podporovat růst biologických organismů v prostředí.
- Nedovolte, aby byl prostor kolem zvlhčovače vzduchu vlhký nebo mokrá. Pokud dojde k navlhnutí, zvlhčovač vzduchu vypněte. Pokud výstup zvlhčovače vzduchu nelze regulovat, nepoužívejte je nepřetržitě, ale s přestávkami. Nedovolte, aby savé materiály, jako např. koberce, záclony, závěsy nebo ubrusy, zvlhly.
- Před plněním a čištěním spotřebiče jej odpojte z el. sítě.
- Nikdy nenechávejte vodu v zásobníku, pokud spotřebič nepoužíváte.
- Před uskladněním zvlhčovač vzduchu vyprázdněte a vyčistěte. Před dalším použitím zvlhčovač vzduchu vyčistěte.

ČTĚTE POZORNĚ A USCHOVEJTE PRO BUDOUCÍ POUŽITÍ

- Pokud dojde k poškození spotřebiče nedodržováním pokynů v této příručce, záruka se stává neplatnou. Výrobce/dovozce nenesе žádnou odpovědnost za škody způsobené nedodržováním pokynů psaných v manuálu. Nedbalé používání spotřebiče není v souladu s podmínkami tohoto návodu.
- Před připojením spotřebiče k síťové zásuvce se ujistěte, že se napětí uvedené na typovém štítku spotřebiče shoduje s elektrickým napětím zásuvky.
- Spotřebič připojujte pouze k řádně uzemněné zásuvce.

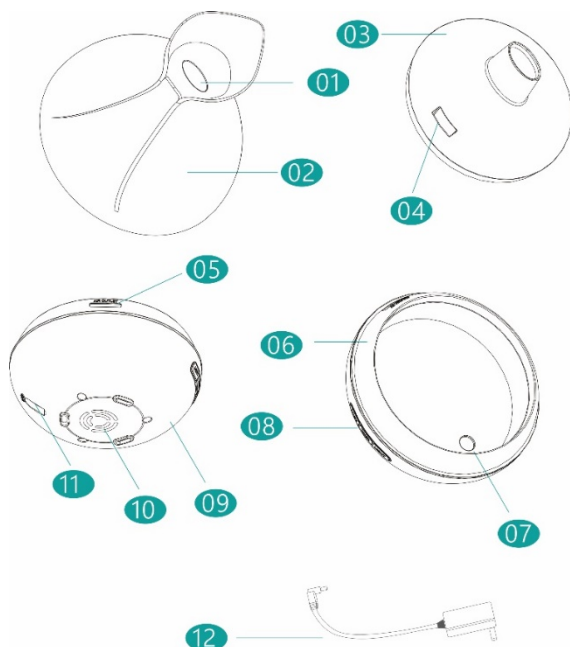
UPOZORNĚNÍ

- Tento spotřebič mohou používat děti ve věku 8 let a starší a osoby se sníženými fyzickými, smyslovými či mentálními schopnostmi nebo s nedostatkem zkušeností a znalostí, pokud jsou pod dozorem nebo byly poučeny o používání spotřebiče bezpečným způsobem a rozumí případným nebezpečím. Čištění a údržbu prováděnou uživatelem nesmějí vykonávat děti, pokud nejsou starší 8 let a pod dozorem. Spotřebič a jeho síťový kabel udržujte mimo dosah dětí mladších 8 let.
- Děti si se spotřebičem nesmějí hrát.
- Nepoužívejte spotřebič k jiným účelům, než pro které je určen.
- Spotřebič není určen k ovládání prostřednictvím programátoru, vnějšího časového spínače nebo dálkového ovládání.
- Pokud spotřebič nepoužíváte nebo plánujete čištění, vždy ho vypněte a odpojte ze síťové zásuvky.
- Nepoužívejte spotřebič, pokud nefunguje správně, byl upuštěn na zem, poškozen nebo ponořen do vody. Spotřebič s poškozenou vidlicí síťového kabelu je zakázáno používat. V žádném případě neopravujte spotřebič sami. Na spotřebiči neprovádějte žádné úpravy - vzniká nebezpečí úrazu elektrickým proudem. Veškeré opravy a seřízení tohoto spotřebiče svěřte autorizovanému servisnímu středisku.
- Neodpojujte spotřebič ze síťové zásuvky tahem za síťový kabel - vzniká nebezpečí poškození síťového kabelu/síťové zásuvky.
- Na síťový kabel nepokládejte těžké předměty. Dbejte na to, aby síťový kabel nevisel přes okraj stolu nebo aby se nedotýkal ostrých či horkých povrchů.

- Tento spotřebič je určen pro použití v domácnosti. Není určen pro použití ve venkovních prostorech.
- Nepoužívejte spotřebič nad horkými povrchy nebo v blízkosti zdrojů tepla, jako jsou např. plynové či elektrické hořáky, trouba apod.
- Nevystavujte spotřebič slunečnímu záření.
- Nepoužívejte spotřebič v blízkosti hořlavých či výbušných látek.
- Spotřebič umísťte pouze na stabilní, rovný a vlhku odolný povrch.
- Neumisťujte spotřebič na měkký povrch, aby nedošlo k zablokování otvoru pro vstup vzduchu.
- Nezapínejte spotřebič, pokud je zásobník na vodu prázdný.
- K plnění zásobníku používejte čistou vodu při pokojové teplotě. Pokud máte příliš tvrdou vodu, použijte vodu destilovanou.
- Výstup páry nastavte tak, aby nesměřoval na stěny, nábytek nebo elektronická zařízení.
- Nemanipulujte se spotřebičem během provozu. Před jakoukoli manipulací spotřebič nejprve vypněte, odpojte z el. sítě a vyprázdněte zásobník.
- Před plněním nebo čištěním zásobníku na vodu vždy odpojte spotřebič z el. sítě.
- Před odpojením spotřebiče z el. sítě jej nejprve vypněte.
- Nezakrývejte výstup páry a zajistěte, aby se do něj nedostaly cizí předměty.
- Neponořujte spotřebič ani napájecí kabel do vody či jiné kapaliny.
- Nedotýkejte se spotřebiče mokřýma rukama.

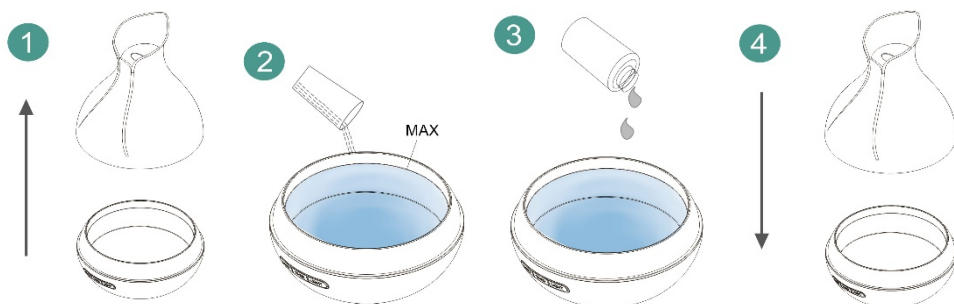
POPIS SPOTŘEBIČE

1. Výstup páry
2. Horní kryt
3. Kryt zásobníku na vodu
4. Vstup vzduchu
5. Výstup vzduchu
6. Zásobník na vodu
7. Atomizér
8. Tlačítko páry
9. Dolní kryt
10. Vstup vzduchu
11. Zdíčka pro připojení napájecího kabelu
12. Síťový adaptér



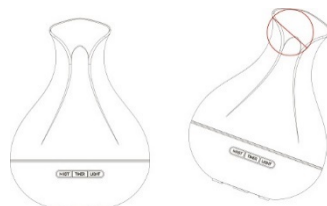
POUŽITÍ SPOTŘEBIČE

- Sejměte horní kryt a naplňte zásobník na vodu požadovaným množstvím vody (nepřekračujte maximální množství 400 ml). Používejte pouze čistou vodu při pokojové teplotě.
- Přidejte do vody v zásobníku esenciální olej (dle potřeby).
- Umístěte horní kryt řádně zpět.



- Připojte ke spotřebiči síťový adaptér a zapojte spotřebič do el. sítě.
- Spotřebič zapnete stisknutím tlačítka páry (MIST). Opakovaným stisknutím tlačítka zvolíte požadovanou intenzitu výstupu páry nebo vypnete spotřebič, viz tabulka níže.

Upozornění: Během provozu se spotřebičem nemanipulujte, nenaklánějte jej ani neplňte vodou.



Tlačítko		Funkce
Tlačítko páry (MIST)	1. stisknutí	Zapnuto, nízká intenzita páry
	2. stisknutí	Vysoká intenzita páry
	3. stisknutí	Vypnuto
Tlačítko časovače (TIMER)	1. stisknutí	Spotřebič bude v provozu po dobu 1 hodiny
	2. stisknutí	Spotřebič bude v provozu po dobu 3 hodin
	3. stisknutí	Spotřebič bude v provozu po dobu 6 hodin
	4. stisknutí	Nepřetržitý provoz
Tlačítko podsvícení (LIGHT)	1. stisknutí	Automatická změna barev podsvícení
	2. stisknutí	Výběr jedné barvy
	3.-16. stisknutí	Barva dle volby
	17. stisknutí	Vypnutí podsvícení
	Stisknutí tlačítka po dobu 1 vteřiny	Vypnutí podsvícení

Pozn.: Barevné podsvícení je nezávislé a lze jej nastavit i mimo zvlhčování.

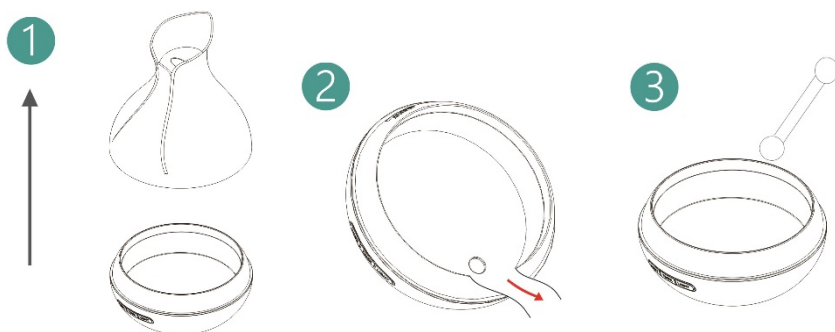
ČIŠTĚNÍ A ÚDRŽBA

- Před čištěním spotřebič vždy vypněte a odpojte z el. sítě.
- Povrch spotřebiče otřete suchým hadříkem.
- Sejměte horní kryt spotřebiče a vylijte vodu ze zásobníku, viz obr. 1 a 2.

Upozornění: Nevylévejte vodu ze zásobníku přes otvor pro výstup vzduchu, aby nedošlo k poškození spotřebiče.

- Při častém používání měňte vodu v zásobníku každý den a čistěte zásobník alespoň 2x týdně.

- K čištění zásobníku použijte měkký hadřík nebo vatovou tyčinku, v případě znečištění můžete použít neutrální čisticí prostředek. Poté zásobník vypláchněte čistou vodou.
- Nepoužívejte agresivní ani abrazivní čisticí prostředky.
- Pokud spotřebič nepoužíváte nebo se jej chystáte uskladnit, odpojte jej z el. sítě, vylijte vodu ze zásobníku a vyčistěte jej. Spotřebič uskladněte v původním obalu na suchém místě.



TABULKA PROBLÉMŮ A ŘEŠENÍ

Problém	Řešení
Spotřebič nefunguje	Spotřebič není zapojen do el. sítě.
	Vadný nebo nesprávný napájecí kabel.
	Příliš málo/příliš mnoho vody v zásobníku.
Netvoří se pára	Příliš málo/příliš mnoho vody v zásobníku.
	Zanesený atomizér.
	Horní kryt není správně umístěný.

TECHNICKÁ SPECIFIKACE

Jmenovitý rozsah napětí	AC 220-240V 50 Hz / DC 24V 0,5A
Jmenovitý příkon	10 W
Zásobník na vodu	400 ml

Změny textu a technických údajů vyhrazeny.

POKYNY A INFORMACE O NAKLÁDÁNÍ S POUŽITÝM OBALEM

Použitý obalový materiál odložte na místo určené obcí k ukládání odpadu.

LIKVIDACE POUŽITÝCH ELEKTRICKÝCH A ELEKTRONICKÝCH ZAŘÍZENÍ

Tento symbol na produktech anebo v průvodních dokumentech znamená, že použité elektrické a elektronické výrobky nesmí být přidány do běžného komunálního odpadu. Ke správné likvidaci, obnově a recyklaci předejte tyto výrobky na určená sběrná místa. Alternativně v některých zemích Evropské unie nebo jiných evropských zemích můžete vrátit své výrobky místnímu prodejci při koupi ekvivalentního nového produktu. Správnou likvidací tohoto produktu pomůžete zachovat cenné přírodní zdroje a napomáháte prevenci potenciálních negativních dopadů na životní prostředí a lidské zdraví, což by mohly být důsledky nesprávné likvidace odpadů.



Tento výrobek splňuje veškeré základní požadavky směrnic EU, které se na něj vztahují.