

Rohnson®

Návod na použitie
ARÓMA DIFUZÉR
R-9580



Pred použitím tohto spotrebiča sa prosím zoznámte s návodom na jeho obsluhu. Spotrebič používajte iba tak, ako je popísané v tomto návode na použitie. Návod uschovajte pre prípad ďalšej potreby.

DÔLEŽITÉ BEZPEČNOSTNÉ POKYNY**Podľa pokynov: EN 60335-2-98:2003/A11:2019:**

- Majte na pamäti, že vysoká vlhkosť môže podporovať rast biologických organizmov v prostredí.
- Nedovoľte, aby bol priestor okolo zvlhčovača vzduchu vlhký alebo mokrý. Pokiaľ dôjde k navlhnutiu, zvlhčovač vzduchu vypnite. Pokiaľ výstup zvlhčovača vzduchu nie je možné regulovať, nepoužívajte ich nepretržite, ale s prestávkami. Nedovoľte, aby savé materiály, ako napr. koberce, záclony, závesy alebo obrusy, zvlhli.
- Pred plnením a čistením spotrebiča ho odpojte z el. siete.
- Nikdy nenechávajte vodu v zásobníku, pokiaľ spotrebič nepoužívate.
- Pred uskladnením zvlhčovač vzduchu vyprázdnite a vyčistite. Pred ďalším použitím zvlhčovač vzduchu vyčistite.

ČÍTAJTE POZORNE A USCHOVAJTE PRE BUDÚCE POUŽITIE

- Ak dôjde k poškodeniu spotrebiča nedodržiavaním pokynov v tejto príručke, záruka sa stáva neplatnou. Výrobca/dovozca nenesie žiadnu zodpovednosť za škody spôsobené nedodržiavaním pokynov písaných v manuáli. Nedbalé používanie spotrebiča nie je v súlade s podmienkami tohto návodu.
- Pred pripojením spotrebiča k sieťovej zásuvke sa uistite, že sa napätie uvedené na štítku spotrebiča zhoduje s elektrickým napätím zásuvky.
- Spotrebič pripájajte iba k riadne uzemnenej zásuvke.

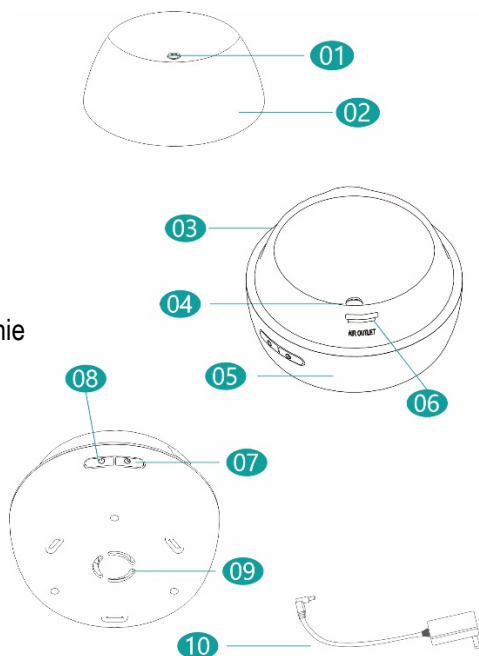
UPOZORNENIE

- Tento spotrebič môžu používať deti vo veku 8 rokov a staršie a osoby so zníženými fyzickými, zmyslovými alebo mentálnymi schopnosťami alebo s nedostatkom skúseností a znalostí, pokiaľ sú pod dozorom alebo boli poučené o používaní spotrebiča bezpečným spôsobom a rozumejú prípadným nebezpečenstvám. Čistenie a údržbu vykonávanú používateľom nesmú vykonávať deti, pokiaľ nie sú staršie ako 8 rokov a pod dozorom. Spotrebič a jeho sieťový kábel udržiajte mimo dosahu detí mladších ako 8 rokov.
- Deti sa so spotrebičom nesmú hrať.
- Nepoužívajte spotrebič na iné účely, než na ktoré je určený.
- Spotrebič nie je určený na ovládanie prostredníctvom programátora, vonkajšieho časového spínača alebo diaľkového ovládania.
- Ak spotrebič nepoužívate alebo plánujete čistenie, vždy ho vypnite a odpojte zo sieťovej zásuvky.
- Nepoužívajte spotrebič, ak nefunguje správne, spadol na zem, bol poškodený alebo ponorený do vody. Spotrebič s poškodenou vidlicou sieťového kábla je zakázané používať. V žiadnom prípade neopravujte spotrebič sami. Na spotrebiči nerobte žiadne úpravy - vzniká nebezpečenstvo úrazu elektrickým prúdom. Všetky opravy a nastavenia tohto spotrebiča zverte autorizovanému servisnému stredisku.
- Neodpájajte spotrebič zo sieťovej zásuvky ťahom za sieťový kábel - vzniká nebezpečenstvo poškodenia sieťového kábla/sieťovej zásuvky.
- Na sieťový kábel nekladte ťažké predmety. Dbajte na to, aby sieťový kábel nevisel cez okraj stola alebo aby sa nedotýkal ostrých či horúcich povrchov.

- Tento spotrebič je určený pre použitie v domácnosti. Nie je určený pre použitie vo vonkajších priestoroch.
- Nepoužívajte spotrebič nad horúcimi povrchmi alebo v blízkosti zdrojov tepla, ako sú napr. plynové či elektrické horáky, rúra a pod.
- Nevystavujte spotrebič slnečnému žiareniu.
- Nepoužívajte spotrebič v blízkosti horľavých či výbušných látok.
- Spotrebič umiestňujte iba na stabilný, rovný a vlhku odolný povrch.
- Neumiestňujte spotrebič na mäkký povrch, aby nedošlo k zablokovaniu otvoru pre vstup vzduchu.
- Nezapínajte spotrebič, ak je zásobník na vodu prázdny.
- Na plnenie zásobníka používajte čistú vodu pri izbovej teplote. Ak máte príliš tvrdú vodu, použite vodu destilovanú.
- Výstup pary nastavte tak, aby nesmeroval na steny, nábytok alebo elektronické zariadenia.
- Nemanipulujte so spotrebičom počas prevádzky. Pred akoukoľvek manipuláciou spotrebič najprv vypnite, odpojte z el. siete a vyprázdnite zásobník.
- Pred plnením alebo čistením zásobníka na vodu vždy odpojte spotrebič z el. siete.
- Pred odpojením spotrebiča z el. siete ho najprv vypnite.
- Nezakrývajte výstup pary a zaistite, aby sa do neho nedostali cudzie predmety.
- Neponárajte spotrebič ani napájací kábel do vody či inej kvapaliny.
- Nedotýkajte sa spotrebiča mokrými rukami.

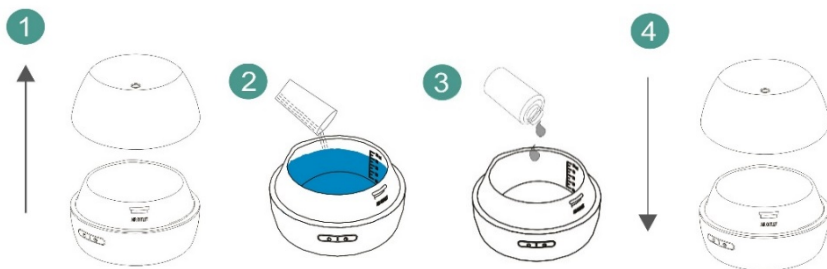
POPIS SPOTREBIČA

1. Výstup pary
2. Horný kryt
3. Zásobník na vodu
4. Atomizér
5. Spodný kryt
6. Výstup vzduchu
7. Tlačidlo časovača
8. Tlačidlo ON/OFF/nastavenie
9. Vstup vzduchu
10. Sieťový adaptér



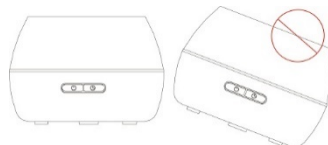
POUŽITIE SPOTREBIČA

- Odstráňte horný kryt a naplňte zásobník na vodu požadovaným množstvom vody (neprekračujte maximálne množstvo 300 ml). Používajte iba čistú vodu pri izbovej teplote.
- Pridajte do vody v zásobníku 5 a viac kvapiek esenciálneho oleja (podľa potreby).
- Umiestnite horný kryt riadne späť.



- Pripojte k spotrebiču sieťový adaptér a zapojte spotrebič do el. siete.
- Spotrebič zapnete stlačením tlačidla ON/OFF/nastavenia. Stláčaním zvolíte požadovanú intenzitu výstupu pary, zapnete/vypnete podsvietenie alebo vypnete spotrebič, viď tabuľka nižšie.

Upozornenie: Počas prevádzky so spotrebičom nemanipulujte, nenakláňajte ho ani neplňte vodou.



Tlačidlo ON/OFF/nastavenie	Funkce
1. stlačenie	Vysoká intenzita pary, farebné podsvietenie zapnuté
2. stlačenie	Vysoká intenzita pary, farebné podsvietenie vypnuté
3. stlačenie	Vypnuté
Stlačenie tlačidla po dobu 2 sekúnd	Nízka intenzita pary, farebné podsvietenie zapnuté
Opätovné stlačenie tlačidla po dobu 2 sekúnd	Nízka intenzita pary, farebné podsvietenie vypnuté

NASTAVENIE ČASOVAČA

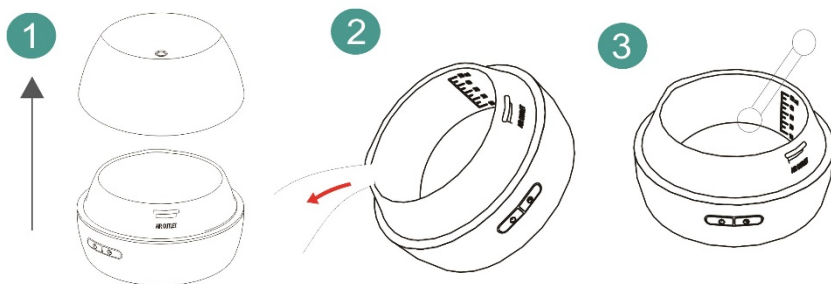
- Pre nastavenie času, po ktorý bude spotrebič v prevádzke, stlačte opakovane tlačidlo časovača.
- Časovač je možné nastaviť na 2, 4 alebo 6 hodín.

ČISTENIE A ÚDRŽBA

- Pred čistením spotrebič vždy vypnite a odpojte z el. siete.
- Povrch spotrebiča utrite suchou handričkou.
- Pri častom používaní meňte vodu v zásobníku 2x do týždňa a čistite zásobník aspoň 1x týždenne.
- Odstráňte horný kryt spotrebiča a vylejte vodu zo zásobníka.

Upozornenie: Nevylievajte vodu zo zásobníka cez otvor pre výstup vzduchu, aby nedošlo k poškodeniu spotrebiča.

- Na čistenie zásobníka použite mäkkú handričku alebo vatovú tyčinku, v prípade znečistenia môžete použiť neutrálny čistiaci prostriedok. Potom zásobník vypláchnite čistou vodou.
- Nepoužívajte agresívne ani abrazívne čistiace prostriedky.
- Ak spotrebič nepoužívate alebo sa ho chystáte uskladniť, odpojte ho z el. siete, vylejte vodu zo zásobníka a vyčistite ho. Spotrebič uskladnite v pôvodnom obale na suchom mieste.



TABUĽKA PROBLÉMOV A RIEŠENÍ

Problém	Riešenie
Spotrebič nefunguje	Spotrebič nie je zapojený do el. siete.
	Chybný alebo nesprávny napájací kábel.
	Príliš málo/príliš veľa vody v zásobníku.
Netvorí sa para	Príliš málo/príliš veľa vody v zásobníku.
	Zanesený atomizér.
	Horný kryt nie je správne umiestnený.

TECHNICKÁ ŠPECIFIKÁCIA

Menovitý rozsah napätia	AC 220-240V 50 Hz / DC 24V 0,5A
Menovitý príkon	10 W
Zásobník na vodu	300 ml

Zmeny textu a technických údajov vyhradené.

POKYNY A INFORMÁCIE O ZAOBCHÁDZANÍ S POUŽITÝM OBALOM

Použitý obalový materiál odložte na miesto určené obcou na ukladanie odpadu.

LIKVIDÁCIA POUŽITÝCH ELEKTRICKÝCH A ELEKTRONICKÝCH ZARIADENÍ

Tento symbol na produktoch alebo v sprievodných dokumentoch znamená, že použité elektrické a elektronické výrobky nesmú byť pridané do bežného komunálneho odpadu. Pre správnu likvidáciu, obnovu a recykláciu odovzdajte tieto výrobky na určené zberné miesta. Alternatívne v niektorých krajinách

Európskej únie alebo v iných európskych krajinách môžete vrátiť svoje výrobky miestnemu predajcovi pri kúpe ekvivalentného nového produktu. Správnou likvidáciou tohto produktu pomôžete zachovať cenné prírodné zdroje a napomáhate prevencii potenciálnych negatívnych dopadov na životné prostredie a ľudské zdravie, čo by mohli byť dôsledky nesprávnej likvidácie odpadov.



Tento výrobok spĺňa všetky základné požiadavky smerníc EÚ, ktoré sa naň vzťahujú.