

Rohnson[®]

Instrukcja obsługi

OSUSZACZ POWIETRZA

R-9290 UV + Carbon filter



Przed użyciem urządzenia należy zapoznać się z jego instrukcją. Z urządzenia należy korzystać tylko w sposób opisany w niniejszej instrukcji obsługi. Instrukcję należy zachować.

PRZESTROGA

Zabronione jest przyspieszanie procesu rozmrażania urządzenia w jakikolwiek sposób. Konserwację urządzenia należy przeprowadzać tylko w sposób opisany w instrukcji obsługi. Urządzenia nie wolno przechowywać w pomieszczeniu z urządzeniami, które mogą być potencjalnym źródłem pożaru (np.: otwarty ogień, urządzenie gazowe lub grzejnik elektryczny). Nie przekłuwaj urządzenia ani nie wrzucaj je do ognia. Należy pamiętać, że stosowany czynnik chłodniczy nie może być nawianiany. Maksymalny ilość czynnika chłodniczego w urządzeniu: 75 g. Nie wolno nigdy podejmować prób naprawy urządzenia samemu. Wszelkie naprawy tego urządzenia należy powierzyć autoryzowanemu serwisowi.



PRZESTROGA: ZAGROŻENIE POŻAREM

Urządzenie powinno być zlokalizowane, eksploatowane i przechowywane w pomieszczeniu o powierzchni większej niż 4 m².



WAŻNE INSTRUKCJE BEZPIECZEŃSTWA PRZECZYTAJ UWAŻNIE I ZACHOWAJ NA PRZYSZŁOŚĆ

- Jeżeli urządzenie zostanie uszkodzone wskutek nieprzestrzegania zasad podanych w niniejszej instrukcji, gwarancja traci ważność. Producent ani importer nie ponoszą odpowiedzialności za szkody wynikające z nieprzestrzegania zasad podanych w instrukcji. Nieostrożne korzystanie z urządzenia nie jest zgodne z warunkami niniejszej instrukcji.
- Przed podłączeniem urządzenia do gniazdka el. należy upewnić się, że napięcie podane na tabliczce znamionowej odpowiada napięciu w gniazdku.
- Urządzenie podłączaj tylko do prawidłowo uziemionego gniazdka.

PRZESTROGA

- Z niniejszego urządzenia mogą korzystać dzieci w wieku 8 lat i starsze oraz osoby o ograniczonej sprawności ruchowej, zmysłowej lub umysłowej, lub osoby bez doświadczenia i wiedzy, jeżeli są pod nadzorem lub zostały pouczone odnośnie do instrukcji bezpiecznej obsługi urządzenia i rozumieją potencjalnym zagrożeniom. Czyszczenie i konserwację wykonywaną przez użytkownika nie mogą wykonywać dzieci, które nie są starsze 8 lat i pod nadzorem. Urządzenie i jego przewód zasilający należy przechowywać poza zasięgiem dzieci młodszych 8 lat.
- Dzieciom nie wolno bawić się z urządzeniem.
- Urządzenia używaj tylko do celów, do których jest ono przeznaczone.
- Urządzenie nie jest przeznaczone do obsługi za pośrednictwem programatora, zewnętrznego timera lub zdalnego sterowania.
- Jeżeli urządzenia się nie używa lub zaplanowane jest jego czyszczenie, należy wyłączyć je i odłączyć od gniazdka elektrycznego.
- Jeżeli urządzenie nie funkcjonuje prawidłowo, zostało upuszczone, uszkodzone lub zanurzone w wodzie, nie wolno je używać. Nie wolno używać urządzenia z uszkodzoną wtyczką przewodu zasilającego. Pod żadnym pozorem nie wolno naprawiać urządzenia samemu. Nie wolno dokonywać żadnych modyfikacji urządzenia - grozi to porażeniem prądem elektrycznym. Naprawy i regulację niniejszego urządzenia może dokonywać tylko autoryzowane centrum serwisowe.
- Nie wolno odłączać urządzenia od gniazdka el. ciągnąc za przewód zasilający - istnieje ryzyko uszkodzenia przewodu zasilającego lub gniazdka.

- Kabel nie powinien być prowadzony pod dywanem, bieżnikami itp. Umieść kabel poza przestrzenią eksploatacyjną, aby zmniejszyć ryzyko potknięcia się o niego.
- Nie wolno kłaść ciężkich przedmiotów na przewód zasilający. Upewnij się, że przewód jest całkowicie rozwinięty i nie dotyka gorących powierzchni urządzenia.
- Przed włączeniem urządzenia należy ustawić je w odpowiedniej pozycji na co najmniej 2 godziny (szczególnie po wcześniejszej manipulacji z urządzeniem).
- Nie odłączaj urządzenia od gniazdka podczas pracy.
- Podczas przenoszenia wyłącz urządzenie, a następnie odłącz je od gniazdka. Przed przemieszczaniem urządzenia należy najpierw wylać wodę z pojemnika na kondensat.
- Nie umieszczaj urządzenia w pobliżu źródeł ciepła i nie narażaj je na działanie promieni słonecznych.
- Urządzenie jest przeznaczone do użytku w domowego, nie nadaje się jednak do używania w łazienkach lub w pobliżu basenów itp. Nie jest przeznaczone do korzystania na zewnątrz.
- Unikaj bezpośredniego kontaktu urządzenia z wodą. Nie dotykaj urządzenia mokrymi rękoma.
- Urządzenie umieszczaj zawsze na płaskiej i suchej powierzchni, aby uniknąć wibracji, hałasu lub wycieku wody z urządzenia.
- Nie wolno umieszczać żadnych przedmiotów w pobliżu 15 cm od kratki wlotu powietrza ani umieszczać niczego w kratce wlotu/wylotu powietrza.
- Nie wolno nigdy przykrywać urządzenia. Otwory wlotu/wylotu powietrza nie mogą być blokowane.
- Regularnie opróżniaj pojemnik na kondensat (w ekstremalnych warunkach pojemnik może zostać wypełniony w ciągu kilka godzin pracy).
- Aby zapewnić skuteczną pracę urządzenia, należy je regularnie czyścić.
- Podczas przechowywania lub manipulacji z urządzeniem nie umieszczaj je na bok ani do góry nogami i unikaj silnych wstrząsów.
- Zadbaj, aby na kratce wlotu i wylotu powietrza nie gromadził się kurz. W razie potrzeby odłącz urządzenie od sieci el. i za pomocą odkurzacza usuń kurz i brud.

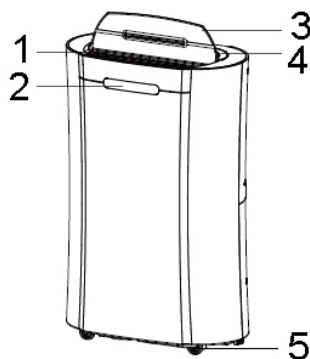
- Temperatura w pomieszczeniu, w którym chcesz używać urządzenia, nie może być niższa niż 5 °C ani wyższa niż 35 °C, a optymalna wilgotność względna powinna wynosić od 30 do 80%. Najwyższej skuteczności urządzenia osiąga się przy temperaturze 15–35 °C.
- Urządzenie podczas pracy wytwarza niewielką ilość ciepła, co może powodować nieznaczny wzrost temperatury w pomieszczeniu.
- Aby zapewnić bezproblemową pracę urządzenia, nie umieszczaj żadnych przedmiotów w pojemniku na kondensat z płynem.
- Urządzenie automatycznie się odmraża.

Wskazówka: Podczas osuszania powietrza zamknij okna, drzwi i inne otwory wentylacyjne w pomieszczeniu, aby poprawić skuteczność osuszania powietrza.

OPIS URZĄDZENIA

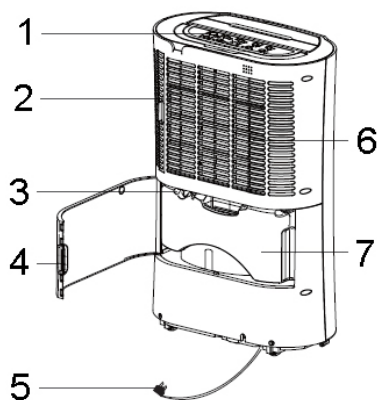
Przednia strona

1. Wylot powietrza
2. Wskaźnik sygnalizacyjny poziomu wilgotności
3. Listwa
4. Uchwyt
5. Kółka

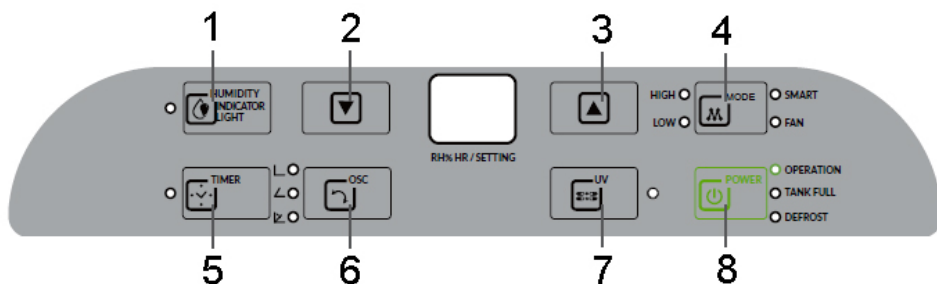


Tylna strona

1. Panel sterowania
2. Filtr kombinowany
3. Wylot do węża spustowego (tryb ciągły)
4. Tylna obudowa
5. Przewód zasilający
6. Wlot powietrza
7. Pojemnik na kondensat



PANEL STEROWANIA



- | | |
|--|--|
| <ol style="list-style-type: none"> 1. Przycisk wskaźnika sygnalizacyjnego poziomu wilgotności 2. Przycisk - 3. Przycisk + | <ol style="list-style-type: none"> 4. Przycisk do ustawienia trybu 5. Przycisk przełącznika czasowego 6. Przycisk oscylacji 7. Przycisk funkcji sterylizacji 8. Przycisk włącz/wyłącz |
|--|--|

KORZYSTANIE Z URZĄDZENIA

- Podłącz urządzenie do sieci el. i włącz je, naciskając przycisk włącz/wyłącz.

PRZYCISK USTAWIENIA TRYBU

- Przycisk ustawienia trybu służy do ustawienia trybu urządzenia: SMART, HIGH, LOW oraz FAN.
- Aby ustawić tryb SMART, naciśnij kilkakrotnie przycisk ustawienia trybu, aż na panelu sterowania włączy się wskaźnik sygnalizacyjny trybu SMART. Urządzenie automatycznie wybiera moc wentylatora w zależności od wilgotności względnej.
- Aby ręcznie ustawić moc wentylatora, naciśnij kilkakrotnie przycisk ustawienia trybu, aż na panelu sterowania włączy się wskaźnik sygnalizacyjny wymaganej mocy wentylatora: wysoka (HIGH) lub niska (LOW).
- Aby włączyć wentylator, naciśnij kilkakrotnie przycisk trybu, aż na panelu sterowania włączy się wskaźnik sygnalizacyjny wentylatora (FAN).

PRZYCISK WSKAŹNIKA SYGNALIZACYJNEGO POZIOMU WILGOTNOŚCI

- Po włączeniu urządzenia automatycznie włączy się wskaźnik sygnalizacyjny poziomu wilgotności.
- Aby wyłączyć lub ponownie włączyć, naciśnij przycisk wskaźnika sygnalizacyjnego poziomu wilgotności.
- Kolor światła zmienia się w zależności od aktualnej wilgotności (interwał zmiany koloru wynosi 100 sekund).
- Czerwony kolor – wilgotność względna powyżej 80%
- Zielony kolor – wilgotność względna 60 – 80%
- Kolor niebieski – wilgotność względna powyżej 60%

OSCYLACJA

- Funkcja automatycznego ruchu listew.
- 3 opcje ustawień: ruch ciągły, ustalone ustawienie 45° lub 90°.
- Aby ustawić, naciśnij kilkakrotnie przycisk oscylacji, aż na panelu sterowania włączy się wskaźnik sygnalizacyjny wybranego wariantu oscylacji.

FUNKCJA STERYLIZACJI (UV)

- Lampa sterylizująca UV-C
- Aby włączyć, naciśnij przycisk UV (włączy się wskaźnik sygnalizacyjny).

USTAWIENIE WILGOTNOŚCI

- Za pomocą przycisków + oraz – można ustawić żądaną wilgotność względną (ustawienie domyślne to 55%).
- Urządzenie będzie pracować do momentu napełnienia pojemnika na kondensat.

PRZEŁĄCZNIK CZASOWY

- Aby ustawić przełącznik czasowy, naciśnij przycisk przełącznika czasowego (wskaźnik sygnalizacyjny zaczyna migać).
- **Ustawianie czasu włączenia** (urządzenie jest w trybie gotowości – podłączone do sieci el., ale wyłączone) – aby ustawić czas włączenia, użyj przycisków + oraz -.
- **Ustawianie czasu wyłączenia** (urządzenie jest włączone) – aby ustawić czas wyłączenia, użyj przycisków + oraz -.

- Pamiętaj: Zanim ustawisz timer, upewnij się, że funkcja nie jest aktywna (wskaźnik sygnalizacyjny musi być wyłączony).

FUNKCJA ODMRAŻANIA (DEFROST)

- Urządzenia automatycznie rozpocznie rozmrażanie, gdy temperatura spadnie poniżej określonego limitu (włączy się wskaźnik sygnalizacyjny).
- Po zakończeniu odmrażania urządzenie powróci do pierwotnego trybu.

WSKAŹNIK PEŁNEGO POJEMNIKA (TANK FULL)

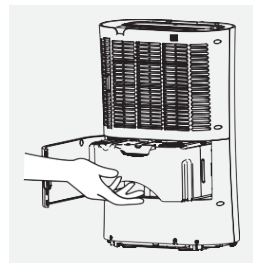
- Gdy pojemnik na kondensat napełni się, wskaźnik sygnalizacyjny zacznie migać.
- Opróżnij pojemnik i wróć go z powrotem do urządzenia.

INSTALACJA I WYMIANA FILTRA WĘGLOWEGO

- Wyjmij filtr węglowy z opakowania.
- Wyjmij kratkę z urządzenia.
- Umieść filtr na kratce i włóż ją do urządzenia.
- Zaleca się wymianę filtra węglowego raz w roku.

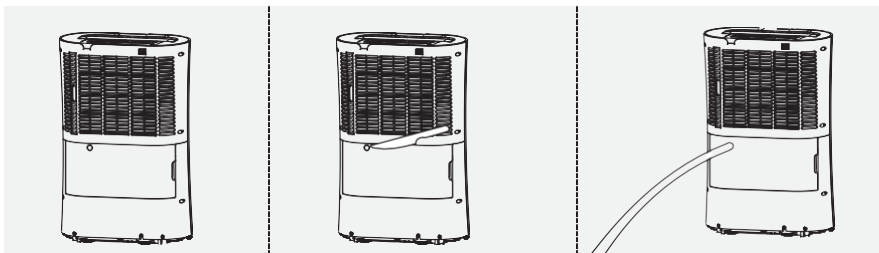
OPRÓŻNIANIA POJEMNIKA NA KONDENSAT

- Regularnie opróżniaj pojemnik na kondensat. Gdy pojemnik na kondensat jest pełny, urządzenie wyłącza się (włączy się wskaźnik sygnalizacyjny pełnego pojemnika).
- Aby opróżnić pojemnik na kondensat, otwórz tylną obudowę urządzenia. Chwyć pojemnik za uchwyt, ostrożnie go wyjmij i opróżnij.
- Pusty pojemnik na kondensat wysusz i wróć na miejsce.
- Pojemnik na kondensat musi być prawidłowo umieszczony.
- Co 2 tygodnie czyść pojemnik na kondensat, aby zapobiec wzrostowi grzybów i bakterii. Do czyszczenia użyj miękkiej szczotki, a następnie opłukaj pojemnik.



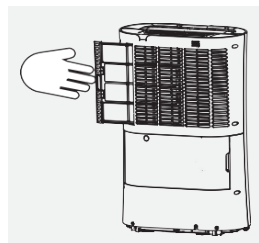
OSUSZANIE CIĄGŁE

- Urządzenie jest wyposażone w otwór do węża spustowego do osuszania ciągłego.
- Aby spuścić wodę, podłącz do wylotu do węża spustowego węża PCV o średnicy 10 mm (nie jest częścią dostawy).
- Upewnij się, że wąż odpływowy jest skierowany niżej, niż jest wylot do węża spustowego i że woda może swobodnie spływać do zewnętrznego pojemnika.
- Sprawdzaj regularnie, czy wąż jest dobrze podłączony i nie jest zapchany.



CZYSZCZENIE FILTRA KOMBINOWANEGO

- Przy regularnym stosowaniu filtr powietrza może być zanieczyszczony kurzem i cząstkami. Filtr należy czyścić co tydzień do 14 dni.
- Aby wyczyścić, ostrożnie wyjmij filtr z urządzenia.
- Wyczyść filtr za pomocą odkurzacza lub wody i pozostaw do wyschnięcia (nie narażaj go na działanie promieni słonecznych).
- Do czyszczenia filtra nie używaj wody o temperaturze powyżej 40 °C ani cieczy łatwopalnych.
- Umieść filtr z powrotem do urządzenia.
- Nie myj filtra w zmywarce do naczyń!



CZYSZCZENIE I KONSERWACJA

- Przed czyszczeniem wyłącz urządzenia i odłącz je od gniazdka.
- Przetrzyj powierzchnię urządzenia wilgotną szmatką. Nie wolno używać żrących środków czyszczących.
- Kartkę można ostrożnie wyczyścić odkurzaczem.
- Nie wolno nigdy zanurzać urządzenia w wodzie!

TABELA KOMUNIKATÓW BŁĘDÓW

Kod	Usterka
E1	Zwarcie czujnika aktualnej temperatury
E2	Otwarty obwód czujnika aktualnej temperatury
E3	Zwarcie czujnika wilgotności
E4	Otwarty obwód czujnika wilgotności
E5	Zwarcie czujnika temperatury
E6	Otwarty obwód czujnika temperatury

SPECYFIKACJA TECHNICZNA

Zakres napięcia znamionowego	220-240 V
Częstotliwość znamionowa	50 Hz
Znamionowy pobór mocy	270 W
Objętość pojemnika na wodę	4 l
Temperatura pracy	5-35 °C
Poziom hałasu	42 dB
Rodzaj czynnika chłodniczego	R290

Zmiany tekstu i danych technicznych zastrzeżone.

INSTRUKCJE ORAZ INFORMACJE DOTYCZĄCE USUWANIA ZUŻYTYCH OPAKOWAŃ

Zużyty materiał opakowaniowy należy przekazać do miejsca wyznaczonego przez gminę do utylizacji odpadów.

USUWANIE ZUŻYTYCH URZĄDZEŃ ELEKTRYCZNYCH I ELEKTRONICZNYCH

Ten symbol umieszczony na urządzeniach lub w dokumentacji towarzyszącej oznacza, że zużytych urządzeń elektrycznych i elektronicznych nie można łączyć z odpadami z gospodarstw domowych. W celu odpowiedniej likwidacji, odzysku i recyklingu należy przekazać te urządzenia do wyznaczonych punktów zbiórki.

Alternatywnie, w niektórych krajach Unii Europejskiej lub innych krajach europejskich, można zwrócić te urządzenia lokalnemu dystrybutorowi podczas zakupu innego ekwiwalentnego urządzenia. Właściwa utylizacja tych urządzeń pozwoli na zachowanie cennych zasobów naturalnych i uniknięcie ewentualnego negatywnego wpływu na środowisko naturalne i zdrowie ludzi, który mógłby zaistnieć w przypadku niewłaściwego zagospodarowania odpadów.



Urządzenie to spełnia wszystkie podstawowe wymagania dyrektyw UE, które go dotyczą.