

Rohnson[®]

Návod na použitie

BEZVRECKOVÝ CYKLÓNOVÝ VYSÁVAČ

R-1205



Pred použitím tohto spotrebiča sa prosím zoznámte s návodom na jeho obsluhu. Spotrebič používajte iba tak, ako je popísané v tomto návode na použitie. Návod uschovajte pre prípad ďalšej potreby.

DÔLEŽITÉ BEZPEČNOSTNÉ POKYNY**ČÍTAJTE POZORNE A USCHOVAJTE PRE BUDÚCE POUŽITIE**

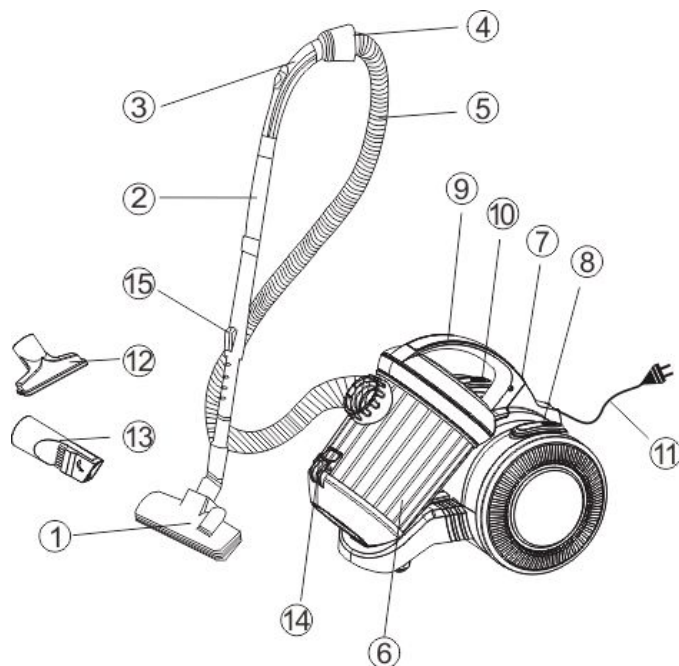
- Ak dôjde k poškodeniu spotrebiča nedodržiavaním pokynov v tejto príručke, záruka sa stáva neplatnou. Výrobca/dovozca nenesie žiadnu zodpovednosť za škody spôsobené nedodržaním pokynov písaných v manuáli. Nedbalé používanie spotrebiča nie je v súlade s podmienkami tohto návodu.
- Pred pripojením spotrebiča k sieťovej zásuvke sa uistite, že sa napätie uvedené na štítku spotrebiča zhoduje s elektrickým napätím zásuvky.
- Spotrebič pripájajte iba k riadne uzemnenej zásuvke.

UPOZORNENIE

- Tento spotrebič môžu používať deti vo veku 8 rokov a staršie a osoby so zníženými fyzickými, zmyslovými alebo mentálnymi schopnosťami alebo s nedostatkom skúseností a znalostí, pokiaľ sú pod dozorom alebo boli poučené o používaní spotrebiča bezpečným spôsobom a rozumejú prípadným nebezpečenstvám. Čistenie a údržbu vykonávanú používateľom nesmú vykonávať deti, pokiaľ nie sú staršie ako 8 rokov a pod dozorom. Spotrebič a jeho sieťový kábel udržiajte mimo dosahu detí mladších ako 8 rokov.
- Deti sa so spotrebičom nesmú hrať.
- Nepoužívajte spotrebič na iné účely, než na ktoré je určený.
- Spotrebič nie je určený na ovládanie prostredníctvom programátora, vonkajšieho časového spínača alebo diaľkového ovládania.
- Ak spotrebič nepoužívate alebo plánujete čistenie, vždy ho vypnite a odpojte zo sieťovej zásuvky.
- Nepoužívajte spotrebič, ak nefunguje správne, spadol na zem, bol poškodený alebo ponorený do vody. Spotrebič s poškodenou vidlicou sieťového kábla je zakázané používať. V žiadnom prípade neopravujte spotrebič sami. Na spotrebiči nerobte žiadne úpravy - vzniká nebezpečenstvo úrazu elektrickým prúdom. Všetky opravy a nastavenia tohto spotrebiča zverte autorizovanému servisnému stredisku.
- Neodpájajte spotrebič zo sieťovej zásuvky ťahom za sieťový kábel - vzniká nebezpečenstvo poškodenia sieťového kábla/sieťovej zásuvky.
- Spotrebič je určený na použitie v domácnosti. Nie je určený pre použitie vo vonkajších priestoroch či na mokrom povrchu.

- Zaistíte, aby sa napájací kábel nedotýkal horúcich povrchov. Vyhnite sa kontaktu napájacieho káblu s ostrými hranami alebo rohmi, neprivierajte ho do dverí a neťahajte zaň. Neprechádzajte spotrebičom cez napájací kábel.
- Nestúpajte na napájací kábel.
- Nepoužívajte v blízkosti výbušných či horľavých látok.
- Nenechávajte spotrebič v prevádzke bez dozoru.
- Nevysávajte vodu a horľavé materiály.
- Nevysávajte horúci popol a cigaretové ohorky.
- Pred vysávaním odstráňte veľké alebo ostré predmety z podlahy, aby nedošlo k poškodeniu spotrebiča.
- Ak dôjde k upchatiu niektorej časti spotrebiča, vypnite ho a odstráňte blokujúci predmet.
- Nekladte ani nepoužívajte spotrebič v blízkosti miest s vysokou teplotou.
- Nepoužívajte príslušenstvo, ktoré nie je dodané výrobcom.
- Nikdy nepoužívajte spotrebič bez nádoby na prach a riadne umiestnených filtrov!
- Nedotýkajte sa spotrebiča ani napájacieho kábla mokrými rukami.
- Uchovávajte spotrebič v čistote. Odstráňte prach, chuchvalce vlasov a všetko, čo by znížilo prúdenie vzduchu.
- Pred odpojením z el. siete spotrebič vždy najprv vypnite.
- Udržujte voľné oblečenie a všetky časti tela mimo dosahu otvorov a pohyblivých častí spotrebiča.
- Pri upratovaní nepoužívajte horľavé tekutiny, ako je napr. benzín a nepoužívajte spotrebič v prostredí, v ktorom sa tieto látky nachádzajú.
- K manipulácii so spotrebičom používajte rukoväť. Nikdy neťahajte alebo nezdvíhajte vysávač za napájací kábel.
- Pri navíjaní napájacieho kábla späť do spotrebiča pridržiavajte zástrčku. Zabráňte prekrúteniu napájacieho kábla.
- Neponárajte spotrebič ani napájací kábel do vody alebo iných tekutín.

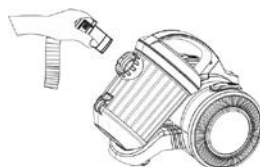
POPIS SPOTREBIČA



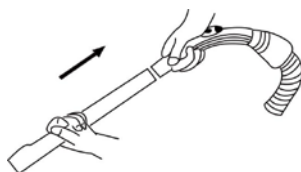
- | | |
|---|---|
| 1. Podlahová hubica s výsuvnou kefou | 8. Tlačidlo ON/OFF (zapnuté/vypnuté) |
| 2. Teleskopická trubica | 9. Rukoväť |
| 3. Regulácia prietoku vzduchu | 10. Tlačidlo pre navíjanie napájacieho kábla |
| 4. Rukoväť hadice | 11. Napájací kábel |
| 5. Hadica | 12. Hubica na čalúnenie |
| 6. Nádobá na prach | 13. Štrbinová hubica |
| 7. Tlačidlo pre uvoľnenie nádoby na prach | 14. Tlačidlo pre vyprázdnenie nádoby na prach |

MONTÁŽ TELESKOPICKEJ TRUBICE A PRÍSLUŠENSTVA

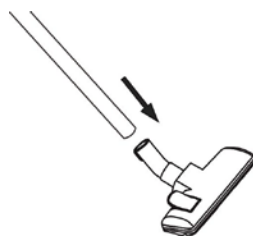
- Nasadíte hadicu do otvoru pre ukotvenie sacej hadice, kým nezacvakne. Ak chcete hadicu odstrániť, stlačte tlačidlá po stranách hadice a vyberte ju.



- Pripojte trubicu k zahnutému koncu hadice.



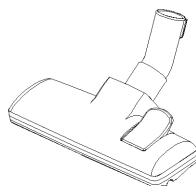
- Stlačte zaistovaci mechanizmus trubice a nastavte jej dĺžku smerom nadol. Pri uskladnení spotrebiča trubicu skráťte na čo najkratšiu dĺžku.
- Pripojte príslušenstvo/podlahovú hubicu k teleskopickej trubici.



PRÍSLUŠENSTVO

Podlahová hubica s výsuvnou kefou

- Podlahová hubica má dve možnosti použitia. Pre čistenie tvrdých povrchov (parkety, plávajúca podlaha, dlažba a pod.) by mala byť kefa vysunutá.
- Pre čistenie kobercov by mala byť kefa zasunutá.
- Stlačením tlačidla na podlahovej hubici nastavíte kefu.



Štrbinová hubica

- Štrbinová hubica je určená pre úzke priestory (rohy, lišty, miesta pri radiátorov atď.).



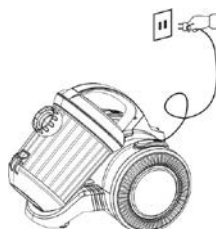
Hubica na čalúnenie

- Nadstavec na čistenie prachu napr. z kníh, rámečkov a pod. Je vhodný pre starostlivé čistenie čalúneného nábytku, matracov, vankúšov, závesov a pod.



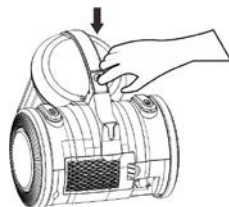
POUŽITIE SPOTREBIČA

- Pred použitím spotrebiča najprv odviňte dostatočnú dĺžku napájacieho kábla a zapojte spotrebič do el. siete. Maximálna dĺžka kábla pre odvinutie je označená žltou značkou (neprekračujte pri odvíjaní túto dĺžku).
- Pre zapnutie či vypnutie spotrebiča stlačte tlačidlo zapnuté/vypnuté.
- Pomocou regulátora výkonu nastavte požadovaný výkon sania.
- Pre navinutie napájacieho kábla späť do spotrebiča stlačte tlačidlo pre navíjanie napájacieho kábla a druhou rukou držte kábel tak, aby ste zaistili jeho správne navinutie do spotrebiča a zabránili jeho poškodeniu.



VYPRÁZDNENIE NÁDOBY NA PRACH

1. Nádobu na prach je potrebné vyprázdniť, ak prach dosiahne k rýske "MAX", alebo sa zníži sací výkon.
2. Odpojte spotrebič z el. siete. Stlačte tlačidlo na uvoľnenie nádoby a vyberte ju zo spotrebiča.

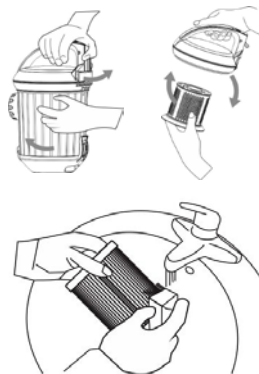


3. Nádobu držte nad odpadkovým košom a stlačením tlačidla pre vyprázdnenie nádoby (viď obrázok) uvoľnite dno nádoby. Ľahkým zatrepáním uvoľníte všetky nečistoty. Potom nádobu uzavrite a vráťte späť do spotrebiča.



ČISTENIE HEPA FILTRA

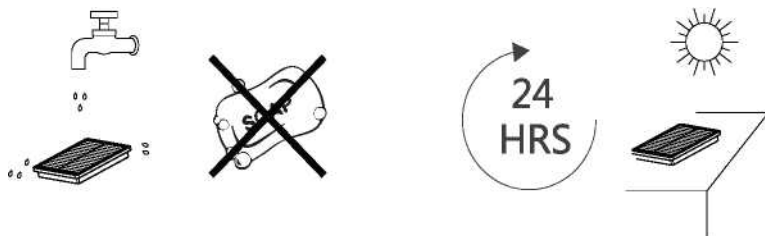
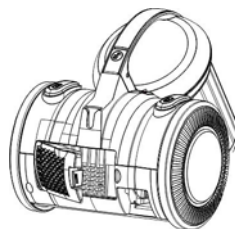
1. Odpojte spotrebič z el. siete. Stlačte tlačidlo na uvoľnenie nádoby a vyberte ju zo spotrebiča.
2. Nádobu otvorte otočením vrchnej časti.
3. Vyberte filter, vyčistite ho pod tečúcou vodou a nechajte úplne uschnúť. Nepoužívajte žiadne čistiace prostriedky.
4. Po vyčistení vráťte filter späť do nádoby na prach a uzavrite ju. Potom nádobu umiestnite späť do spotrebiča.



Upozornenie: Nikdy nepoužívajte spotrebič bez tohto filtra!

ČISTENIE VZDUCHOVÉHO FILTRA

1. Odpojte spotrebič z el. siete.
2. Odstráňte kryt filtra (viď obrázok).
3. Umyte filter pod studenou tečúcou vodou. Potom ho nechajte úplne uschnúť. Nepoužívajte žiadne čistiace prostriedky.



4. Vráťte filter a následne jeho kryt do spotrebiča.

ČISTENIE A ÚDRŽBA

- Pred čistením spotrebič vždy vypnite a odpojte z el. siete.
- Spotrebič vyčistite vlhkou handričkou. Zabráňte vniknutiu vody do vnútra spotrebiča.
- Nepoužívajte agresívne ani abrazívne čistiace prostriedky.
- Pred uskladnením navíňte napájací kábel do spotrebiča.

TABUĽKA RIEŠENIA PROBLÉMOV

Problém	Príčina	Riešenie
Slabé sanie	Regulátor prietoku vzduchu je otvorený	Zatvorte regulátor prietoku vzduchu
	Objekt blokuje sanie	Skontrolujte saciu trubicu, držadlo, saciu hadicu a hubicu a odstráňte blokujúci predmet
	Filtre nie sú správne umiestnené alebo sú blokované	Skontrolujte filtre a riadne ich umiestnite do spotrebiča
Spotrebič nefunguje	Spotrebič nie je správne zapojený do siete	Skontrolujte, či je zástrčka správne zapojená. Skontrolujte tiež, či je zásuvka v poriadku. Skontrolujte poistky
Pískavý zvuk počas prvých hodín prevádzky	Nejde o poruchu	Hluk po čase sám zmizne
Kryt sa správne nezatvorí	Nádoba na prach nie je správne umiestnená	Skontrolujte umiestnenie nádoby na prach

TECHNICKÁ ŠPECIFIKÁCIA

Menovitý rozsah napätia	220-240 V
Menovitý kmitočet	50 Hz
Menovitý príkon	800 W

Zmeny textu a technických údajov vyhradené.

POKYNY A INFORMÁCIE O ZAOBCHÁDZANÍ S POUŽITÝM OBALOM

Použitý obalový materiál odložte na miesto určené obcou na ukladanie odpadu.

LIKVIDÁCIA POUŽITÝCH ELEKTRICKÝCH A ELEKTRONICKÝCH ZARIADENÍ



Tento symbol na produktoch alebo v sprievodných dokumentoch znamená, že použité elektrické a elektronické výrobky nesmú byť pridané do bežného komunálneho odpadu. Pre správnu likvidáciu, obnovu a recykláciu odovzdajte tieto výrobky na určené zberné miesta. Alternatívne v niektorých krajinách Európskej únie alebo v iných európskych krajinách môžete vrátiť svoje výrobky miestnemu predajcovi pri kúpe ekvivalentného nového produktu. Správnou likvidáciou tohto produktu pomôžete zachovať cenné prírodné zdroje a napomáhate prevencii potenciálnych negatívnych dopadov na životné prostredie a ľudské zdravie, čo by mohli byť dôsledky nesprávnej likvidácie odpadov.



Tento výrobok spĺňa všetky základné požiadavky smerníc EÚ, ktoré sa naň vzťahujú.