

Rohnson[®]

Használati útmutató

PÁRÁTLANÍTÓ

R-9006 ECO dry



Mielőtt a készüléket használatba venné, kérjük, hogy az alábbi használati utasítással részletesen ismerkedjen meg. Az elektromos készüléket a jelen útmutató utasításai szerint használja. Az útmutatót az esetleges későbbi használat érdekében őrizze meg.

FONTOS BIZTONSÁGI UTASÍTÁSOK OLVASSA EL FIGYELMESEN ÉS ŐRIZZE MEG

- Amennyiben a jelen útmutató utasításainak be nem tartása miatt hibásodik meg a készülék, a jótállás érvényét veszti. A gyártó/importőr nem tartozik felelősséggel azon károkért, amelyek a jelen útmutatóban leírt utasítások be nem tartása miatt keletkeztek. A készülék gondatlan használata nincs összhangban a jelen útmutató feltételeivel.
- A készülék táphálózathoz való csatlakoztatását megelőzően bizonyosodjon meg arról, hogy a készülék típuscímekjén feltüntetett feszültség megegyezik az Ön által használni kívánt elektromos aljzat tápfeszültségével.
- A készüléket csak az előírásoknak megfelelően leföldelt aljzathoz csatlakoztassa.

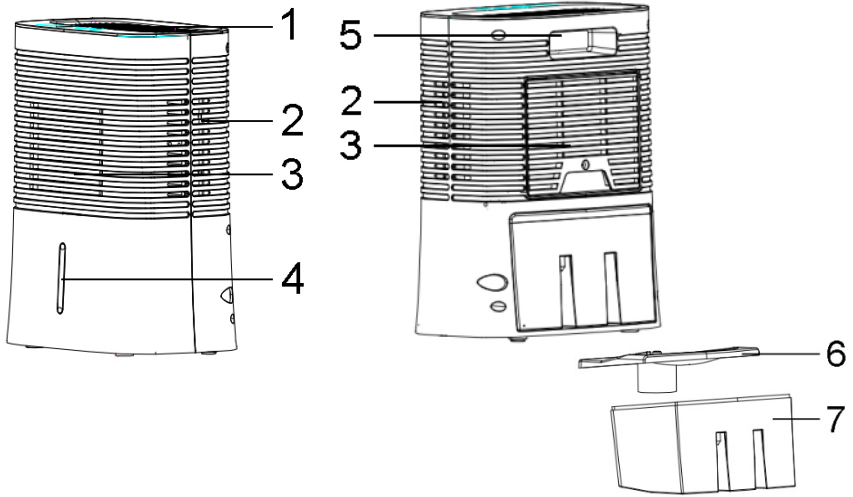
FIGYELMEZTETÉS

- A jelen készüléket 8 éven felüli gyermekek, illetve testileg, érzékszervileg vagy lelkiileg fogyatékos vagy nem elegendő tapasztalattal, ismerettel rendelkező személyek is használhatják, amennyiben felügyelet alatt állnak vagy a készülék biztonságos kezeléséről felvilágosításban részesültek és tudatában vannak az esetleges veszélyeknek. A készülék felhasználó általi tisztítását, karbantartását nem végezhetik 8 éven aluli illetve felügyelet nélküli gyermekek. A készüléket és a tápvezetékét tartsa 8 éven aluli gyermekektől távol.
- Gyermekeknek tilos játszani a készülékkel.
- Ne használja a készüléket más célból, mint amire az előírások szerint szolgál.
- A készülék nem működtethető programátor, külső termosztát vagy távirányító által.
- Amennyiben nem használja a készüléket vagy annak tisztítását tervezi, minden esetben kapcsolja ki és húzza ki a hálózathoz.
- Ne használja a készüléket, amennyiben nem működik megfelelően, ha leesett a földre és károsodás érte vagy vízbe merült. A csatlakozó dugó károsodása esetén tilos a készülék használata. Semmi esetre sem végezzen javításokat a készüléken. Ne tegyen semmilyen módosításokat a készüléken - áramütés veszélye áll fent. A készülék mindennemű javítását és beállítását bízza a márkaszervíz munkatársaival.
- A készüléket tilos a táphálózati aljzathoz a vezetékénél fogva kihúzni – ilyen esetben a tápkábel/hálózati aljzat károsodásának veszélye áll fent.

- Ne vezesse a kábelt szőnyeg, stb. alatt, hanem olyan helyen, ahol a legkisebb annak a kockázata, hogy belebotlanak.
- Ne helyezzen nehéz tárgyakat a tápkábelre. Ügyeljen arra, hogy a tápkábel teljesen le legyen tekerve és hogy ne érintkezzen a forró felületekkel.
- A jelen készüléket háztartási felhasználásra tervezték. A berendezés nem szolgál kültéri használatra. A készülék nem alkalmas üzleti, sem ipari célú felhasználásra.
- Ne helyezze a készüléket hőforrás közelébe és ne tegye ki közvetlen napsugárzásnak.
- Óvja a készüléket vízzel való közvetlen érintkezéstől. Ne nyúljon a készülékhez nedves kézzel.
- A készüléket tegye minden esetben egyenes és száraz felületre, hogy megelőzze annak rezgését, zajos üzemelését vagy a víz kifolyását.
- A berendezést kizárólag egyenes helyzetben használja és tárolja.
- A készüléket minden esetben a környező tárgytól min. 40 cm-re helyezze.
- Soha ne takarja le a készüléket. A levegő be- és kiáramlására szolgáló nyílásokat nem szabad letakarni.
- A tápkábelre ne tegyen semmit.
- Ha a víztartály megtelt, ne kapcsolja be a készüléket.
- Ne merítse a készüléket vízbe, se egyéb folyadékba.
- Mielőtt a készüléket kihúzná a hálózathoz, minden esetben kapcsolja ki.
- Tárolás előtt minden esetben ürítse ki a víztartályt.
- Áthelyezés előtt kapcsolja ki a készüléket és húzza ki a hálózathoz. Öntse ki a vizet a kondenzvíz tartályból is ilyenkor.
- Amennyiben a készüléket áthelyezi máshová vagy tárolni kívánja, ne fordítsa oldalára vagy fejjel lefelé és kímélje az erős rázkódásoktól.
- Biztosítsa, hogy a levegő be- és kiáramlására szolgáló rácst ne lepje el a por. Szükség esetén húzza ki a berendezést hálózathoz és porszívó segítségével rendszeresen távolítsa el a szennyeződést.

Hasznos tanács: A párátlanítás idején a helyiségben zárja be az ablakokat, ajtókat ill. egyéb nyílászárókat, hogy növelje a készülék hatékonyságát.

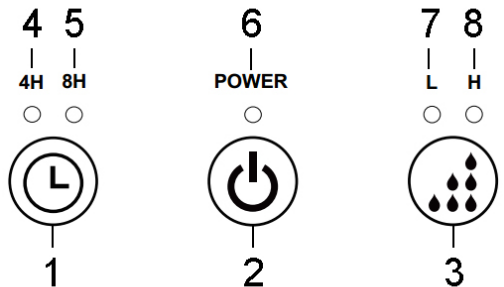
A KÉSZÜLÉK LEÍRÁSA



- | | |
|-------------------|-----------------------|
| 1. Vezérlőpanel | 5. Fogantyú |
| 2. Levegő kimenet | 6. Víz tartály fedele |
| 3. Levegő bemenet | 7. Kondenzvíz tartály |
| 4. Víz szintjelző | |

A VEZÉRLŐPANEL LEÍRÁSA

1. Időzítő gomb
2. Be- és kikapcsolás gomb
3. A párátlanítás sebességét beállító gomb
4. 4 órás időzítés szimbóluma
5. 8 órás időzítés szimbóluma
6. Üzemet jelző dióda
7. A ventilátor alacsony sebességét jelző dióda
8. A ventilátor nagy sebességét jelző dióda



A KÉSZÜLÉK HASZNÁLATA

- Csatlakoztassa a készüléket a hálózatba.
- A készülék be- és kikapcsolásához nyomja meg a be- és kikapcsolás gombot.
- A készülék indítása után bekapcsol az üzemet jelző dióda.

A PÁRÁTLANÍTÁS SEBESSÉGÉNEK BEÁLLÍTÁSA

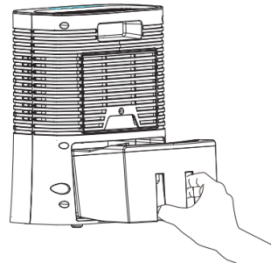
- A párátlanítás sebességének beállításához nyomja meg a párátlanítás sebességét beállító gombot. Választhat kis (L) és nagy (H) sebesség között.
- A kis sebesség a helyiség enyhén megnövekedett páratartalmának eléréséhez ill. az éjszakai üzemeléshez megfelelő, a nagy sebesség pedig a helyiség magasabb páratartalmának ill. a nappali üzemelés beállítására alkalmas.

AZ IDŐZÍTŐ BEÁLLÍTÁSA

- Azon idő beállításához, amennyi múlva a készülék kikapcsol, ismételtlen többször nyomja le az időzítő gombot.
- Az időzítőt 4, 8 vagy 12 órára lehet beállítani.

HA A KONDENZVÍZ TARTÁLY MEGTELT

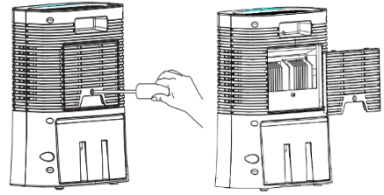
- Amint megtelik a kondenzvíz tartály, a berendezés leállítja a párátlanítást és az üzemet jelző dióda pirosan világít.
- Űritse ki a víztartályt és tegye vissza a készülékbe, lásd az ábrát.



TISZTÍTÁS ÉS KARBANTARÁS

- Tisztítás előtt a készüléket kapcsolja ki, húzza ki a hálózatból és hagyja lehűlni.
- A készülék felületét törölje le nedves ruhával.
- A levegő be- és kiáramlására szolgáló nyílásokból vattatampon segítségével távolítsa el a port.
- A víztartályt rendszeresen űritse és tisztítsa. A víztartályt és annak fedelét folyóvízben mossa el és puha ruhával törölje szárazra vagy hagyja megszáradni. Ha a víztartály szennyezett, puha ruhával tisztítsa ki.

- A készülék hátulján lévő légbemeneti nyílás védőrácsa lecsavarozható (ld. az ábrát) és folyóvíz alatt lemosható. Mielőtt visszahelyezi a védőrácsot, hagyja teljesen megszáradni.
- Ne használjon agresszív és abrazív tisztítószerket.
- Soha ne merítse a készüléket vízbe!
- Amennyiben készüléket tartósan nem használja, a víztartályt ürítse ki és tisztítsa ki, törölje szárazra és tegye vissza a készülékbe. A készüléket tárolja eredeti dobozában hűvös, száraz helyen.



TÁBLÁZAT A PROBLÉMÁK MEGOLDÁSÁRA

Probléma	Ok	Megoldás
A készülék nem működik.	A készülék nincs bedugva a konnektorba.	Csatlakoztassa a készüléket a hálózatba és kapcsolja be.
	Elektromos biztosíték	Ellenőrizze a biztosítékot és a szükség esetén kapcsolja be
	A készülék megkárosult.	Kapcsolja ki a készüléket, húzza ki a hálózathoz és forduljon szakemberhez.
	Megtelt a kondenzvíz-tartály vagy rosszul van behelyezve	Ürítse ki a víztartályt és tegye vissza megfelelően a készülékbe.
A készülék nem párátlanít/ a készülék nem fűjja a levegőt.	A ventilátor túlhevülése.	A ventilátor lehűlését követően a készülék ismét működni kezd.
	Valami akadályozza a levegő be- vagy kiáramlását.	Távolítsa el a levegő bemenetét/kimenetét akadályozó tárgyakat.
A készülék működése hangos.	A készüléket nem egyenes felületre állította.	A készüléket helyezze egyenes felületre.

MŰSZAKI JELLEMZŐK

Névleges feszültségtartomány	220-240 V
Névleges frekvencia	50-60 Hz
Névleges teljesítmény	75 W
A víztartály úrtartalma	2 l

A szöveg, valamint a műszaki adatok változtatásának joga fenntartva.

TANÁCSOK, INFORMÁCIÓK AZ ELHASZNÁLT CSOMAGOLÓANYAG KEZELÉSÉHEZ

Az elhasznált csomagolóanyagot szállítsa a lakóhelye szerinti hulladékgyűjtő udvarra.

KISELEJTEZETT ELEKTROMOS ÉS ELEKTRONIKUS BERENDEZÉSEK MEGSEMISÍTÉSE

A termékeken vagy azok kísérodokumentációjában található, mellékelt szimbólum azt jelenti, hogy a kiselejtezett elektromos és elektronikus berendezéseket tilos a hétköznapi háztartási hulladék-tárolókba dobni. Az ilyen termékek megfelelő megsemmisítése, felújítása, újrahasznosítása érdekében helyezze azokat az arra kijelölt tárolókba. Az Európai Unió egyes tagállamaiban illetve további európai országokban olyan alternatív megoldások is léteznek, hogy az ilyen termékek – hasonló jellegű új termék vásárlásakor – eladásuk helyén begyűjtésre kerülnek. A jelen termék helyes megsemmisítésével Ön is segít az értékes természeti források megőrzésében, valamint környezetünkre és egészségünkre gyakorolt - a helytelen hulladék-likvidálásból eredő - lehetséges negatív hatások megelőzésében is.



A jelen termék megfelel az EU irányelvében leszögezett valamennyi vonatkozó alapkövetelménynek.