

Rohnson®

Návod na použitie

OLEJOVÝ RADIÁTOR

R-1507-16 / R-2009-16 / R-2511-16



Pred použitím tohto spotrebiča sa prosím zoznámte s návodom na jeho obsluhu. Spotrebič používajte iba tak, ako je popísané v tomto návode na použitie. Návod uschovajte pre prípad ďalšej potreby.

DÔLEŽITÉ BEZPEČNOSTNÉ POKYNY**ČÍTAJTE POZORNE A USCHOVAJTE PRE BUDÚCE POUŽITIE**

- Ak dôjde k poškodeniu spotrebiča nedodržiavaním pokynov v tejto príručke, záruka sa stáva neplatnou. Výrobca/dovozca nenesie žiadnu zodpovednosť za škody spôsobené nedodržiavaním pokynov písaných v manuáli. Nedbalé používanie spotrebiča nie je v súlade s podmienkami tohto návodu.
- Pred pripojením spotrebiča k sieťovej zásuvke sa uistite, že sa napätie uvedené na štítku spotrebiča zhoduje s elektrickým napätím zásuvky.
- Spotrebič pripájajte iba k riadne uzemnenej zásuvke.

UPOZORNENIE

- Tento spotrebič môžu používať deti vo veku 8 rokov a staršie a osoby so zníženými fyzickými, zmyslovými alebo mentálnymi schopnosťami alebo s nedostatkom skúseností a znalostí, pokiaľ sú pod dozorom alebo boli poučené o používaní spotrebiča bezpečným spôsobom a rozumejú prípadným nebezpečenstvám. Čistenie a údržbu vykonávanú používateľom nesmú vykonávať deti, pokiaľ nie sú staršie ako 8 rokov a pod dozorom. Spotrebič a jeho sieťový kábel udržiajte mimo dosahu detí mladších ako 8 rokov.
- Deti sa so spotrebičom nesmú hrať.
- Nepoužívajte spotrebič na iné účely, než na ktoré je určený.
- Spotrebič nie je určený na ovládanie prostredníctvom programátora, vonkajšieho časového spínača alebo diaľkového ovládania.
- Ak spotrebič nepoužívate alebo plánujete čistenie, vždy ho vypnite a odpojte zo sieťovej zásuvky.
- Nepoužívajte spotrebič, ak nefunguje správne, spadol na zem, bol poškodený alebo ponorený do vody. Spotrebič s poškodenou vidlicou sieťového kábla je zakázané používať. V žiadnom prípade neopravujte spotrebič sami. Na spotrebiči nerobte žiadne úpravy - vzniká nebezpečenstvo úrazu elektrickým prúdom. Všetky opravy a nastavenia tohto spotrebiča zverte autorizovanému servisnému stredisku.
- Neodpájajte spotrebič zo sieťovej zásuvky ťahom za sieťový kábel - vzniká nebezpečenstvo poškodenia sieťového kábla/sieťovej zásuvky.
- Na sieťový kábel nekladte ťažké predmety. Dbajte na to, aby sieťový kábel nevisel cez okraj stola alebo aby sa nedotýkal ostrých či horúcich povrchov.

Zníženie nebezpečenstvo rizika úrazu elektrickým prúdom:

- Nikdy nestavajte radiátor na miesto, kde môže dôjsť ku kontaktu s vodou.
- Nepripojujte spotrebič do zdroja elektrickej energie v prípade, že povrch, na ktorom stojí je mokrý alebo vlhký.
- Radiátor nestavajte priamo pod elektrickú zásuvku.

Dôležité: Radiátor ničím neprikrývajte, inak dôjde k jeho prehriatiu.

- Radiátor nestavajte do blízkosti vane, sprchy či bazéna.
- Radiátor nenechávajte bez dozoru, ak sú v blízkosti deti.
- Pred čistením radiátor vždy odpojte zo zdroja elektrickej energie.
- Radiátor ukladajte na chladné, suché miesto.
- Tento radiátor je naplnený presným množstvom špeciálneho oleja. Opravy vyžadujúce otvorenie nádoby na olej musí byť vykonané len u výrobcu alebo u špecializovanej osoby (autorizovanom servise).
- Počas prevádzky je povrch rebier veľmi horúci. Nikdy nenechávajte deti v blízkosti prístroja bez dozoru.
- Olejový radiátor nikdy nepoužívajte vonku.
- Nikdy nepoužívajte radiátor na nerovnom a nestabilnom povrchu.
- Nikdy nezapájajte radiátor do elektrickej siete mokrymi rukami. Vyvarujete sa tak nebezpečenstvo úrazu elektrickým prúdom.
- Radiátor musí byť vždy postavený vo vertikálnej polohe. Nikdy ho nepoužívajte, ak spadol.
- Radiátor musí byť postavený v bezpečnej vzdialenosti od horľavých materiálov či predmetov, ktoré sa ľahko zdeformujú.
- Pre manipuláciu s prístrojom použite rukoväť.
- Nesušte na radiátore mokré oblečenie apod.

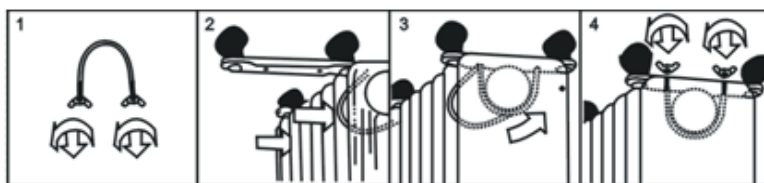
POPIS SPOTREBIČA

1. Rukoväť
2. Regulátor teploty
3. Nastavenie výkonu
4. Držiak pre navinutie napájacieho kábla
5. Pojazdové kolieska

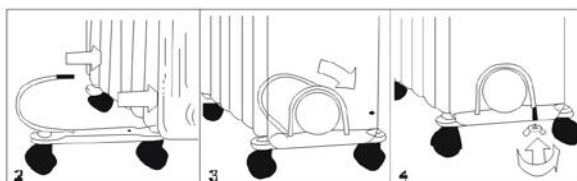


ZOSTAVENIE SPOTREBIČA

- Najprv postavte prístroj hore nohami.
- Umiestnite svorník v tvare "U" do medzopriestoru medzi prvé a druhé rebro (viď obrázok nižšie).
- Zostavu z koliesok a pomocného držadla pripojte ku svorníku v tvare "U". Na pomocnom držadle sú 2 otvory, do ktorých priskrutkujete konca svorníka.
- Vložte krídlové matice a pevne ich utiahnite v smere hodinových ručičiek.
- Radiátor otočte na kolieska a postavte ho na rovnú podlahu.
- Skontrolujte, či je olejový radiátor stabilný.



Poznámka: zostava koliesok musí byť umiestnená vždy medzi prvé a druhé rebro, viď obrázok nižšie.



POUŽITIE SPOTREBIČA

- Zapojte prístroj do elektrickej siete.
- Prepnite nastavenie výkonu do pozície "I" (čiže zapnuté) a regulátor teploty na najvyššiu pozíciu (otočením úplne doprava). Teraz sa radiátor zahrieva. Akonáhle dosiahnete požadovanej teploty, pomaly otáčajte regulátorom teploty proti smeru hodinových ručičiek, až zhasne svetelná kontrolka.
- Ak chcete zvýšiť alebo znížiť teplotu radiátora, otáčaním regulátora v smere hodinových ručičiek teplotu zvýšite a otáčaním regulátora proti smeru hodinových ručičiek teplotu znížite. Prípadne môžete zvoliť inú intenzitu výkonu - prístroj ponúka 3 stupne výkonu.

Upozornenie: svetelná kontrolka svieti do tej doby, než radiátor dosiahne Vami nastavenej teploty.

- Otvory na radiátore nechajte ventilovať. Inak by mohlo dôjsť k poškodeniu termostatu.
- Pre vypnutie nastavte regulátor teploty do pozície "vypnuté" (tj. úplne doľava) a nastavenie výkonu do pozície "0".

ČISTENIE A ÚDRŽBA

- Radiátor by mal byť čistený pravidelne. Pravidelne čistite povrch rebier od prachu. Množstvo prachu na radiátore znižuje jeho výkon.
- Odpojte prístroj od zdroja elektrickej energie a nechajte ho úplne vychladnúť. Očistite jemnou navlhčenou handričkou. Nepoužívajte detergenty, abrazívne prostriedky či brúsne čistiace prostriedky.
- Neškrabte povrch rebier ostrými tvrdými predmetmi. Predídete tým hrdzaveniu povrchu, ktoré by vzniklo poškodením vrstvy laku.

TECHNICKÁ ŠPECIFIKÁCIA

Menovitý rozsah napätia	230 V
Menovitý kmitočet	50 Hz
Menovitý príkon	1500 W (model R-1507-16) 2000 W (model R-2009-16) 2500 W (model R-2511-16)

Zmeny textu a technických údajov vyhradené.

POKYNY A INFORMÁCIE O ZAOBCHÁDZANÍ S POUŽITÝM OBALOM

Použitý obalový materiál odložte na miesto určené obcou na ukladanie odpadu.

LIKVIDÁCIA POUŽITÝCH ELEKTRICKÝCH A ELEKTRONICKÝCH ZARIADENÍ

Tento symbol na produktoch alebo v sprievodných dokumentoch znamená, že použité elektrické a elektronické výrobky nesmú byť pridané do bežného komunálneho odpadu. Pre správnu likvidáciu, obnovu a recykláciu odovzdajte tieto výrobky na určené zberné miesta. Alternatívne v niektorých krajinách Európskej únie alebo v iných európskych krajinách môžete vrátiť svoje výrobky miestnemu predajcovi pri kúpe ekvivalentného nového produktu. Správnou likvidáciou tohto produktu pomôžete zachovať cenné prírodné zdroje a napomáhate prevencii potenciálnych negatívnych dopadov na životné prostredie a ľudské zdravie, čo by mohli byť dôsledky nesprávnej likvidácie odpadov.



Tento výrobok spĺňa všetky základné požiadavky smerníc EÚ, ktoré sa naň vzťahujú.