

Rohson®

Instrukcja obsługi

GRZEJNIK OLEJOWY

R-1507-16 / R-2009-16 / R-2511-16



Przed użyciem urządzenia należy zapoznać się z jego instrukcją. Z urządzenia należy korzystać tylko w sposób opisany w niniejszej instrukcji obsługi. Instrukcję należy zachować.

WAŻNE INSTRUKCJE BEZPIECZEŃSTWA PRZECZYTAJ UWAŻNIE I ZACHOWAJ NA PRZYSZŁOŚĆ

- Jeżeli urządzenie zostanie uszkodzone wskutek nieprzestrzegania zasad podanych w niniejszej instrukcji, gwarancja traci ważność. Producent ani importer nie ponoszą odpowiedzialności za szkody wynikające z nieprzestrzegania zasad podanych w instrukcji. Nieostrożne korzystanie z urządzenia nie jest zgodne z warunkami niniejszej instrukcji.
- Przed podłączeniem urządzenia do gniazdka elektrycznego należy upewnić się, że napięcie podane na tabliczce znamionowej odpowiada napięciu w gniazdku.
- Urządzenie podłączaj tylko do prawidłowo uziemionego gniazdka.

PRZESTROGA

- Z niniejszego urządzenia mogą korzystać dzieci w wieku 8 lat i starsze oraz osoby o ograniczonej sprawności ruchowej, zmysłowej lub umysłowej, lub osoby bez doświadczenia i wiedzy, jeżeli są pod nadzorem lub zostały pouczone odnośnie instrukcji bezpieczeństwa obsługi urządzenia i rozumieją potencjalne zagrożenia. Czyszczenie i konserwację wykonywaną przez użytkownika nie mogą wykonywać dzieci, które nie są starsze niż 8 lat i nie znajdują się pod nadzorem. Urządzenie i jego przewód zasilający należy przechowywać poza zasięgiem dzieci młodszych niż 8 lat.
- Dzieciom nie wolno bawić się z urządzeniem.
- Urządzenia używaj tylko do celów, do których jest ono przeznaczone.
- Urządzenie nie jest przeznaczone do obsługi za pośrednictwem programatora, zewnętrznego timera lub zdalnego sterowania.
- Jeżeli urządzenia się nie używa lub zaplanowane jest jego czyszczenie, należy wyłączyć je i odłączyć od gniazdka elektrycznego.
- Jeżeli urządzenie nie funkcjonuje prawidłowo, zostało upuszczone, uszkodzone lub zanurzone w wodzie, nie wolno go używać. Nie wolno używać urządzenia z uszkodzoną wtyczką przewodu zasilającego. Pod żadnym pozorem nie wolno naprawiać urządzenia samemu. Nie wolno dokonywać żadnych modyfikacji urządzenia - grozi to porażeniem prądem elektrycznym. Naprawy i regulację niniejszego urządzenia może dokonywać tylko autoryzowane centrum serwisowe.

- Nie odłączaj urządzenia od gniazdka elektrycznego, ciągnąc za przewód zasilający - istnieje ryzyko uszkodzenia przewodu zasilającego lub gniazdka.
- Nie wolno kłaść ciężkich przedmiotów na przewodzie zasilającym. Upewnij się, że przewód zasilający nie zwisa przez krawędź stołu ani nie dotyka ostrych lub gorących powierzchni.

Zmniejszenie niebezpieczeństwa porażenia prądem elektrycznym:

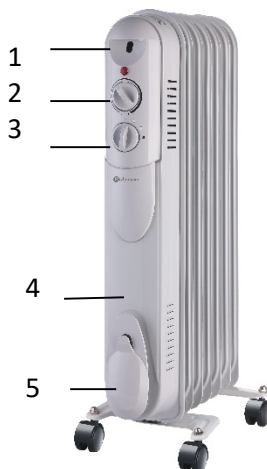
- Nigdy nie wolno umieszczać grzejnika w miejscu, w którym może on wejść w kontakt z wodą.
- Nie wolno podłączać urządzenia do zasilania, jeżeli powierzchnia, na której stoi jest mokra lub wilgotna.
- Nie wolno umieszczać grzejnika bezpośrednio pod gniazdkiem elektrycznym.

Ważne: Grzejnika nie wolno niczym przykrywać, w przeciwnym razie nastąpi jego przegrzanie.

- Nie wolno umieszczać grzejnika w pobliżu wanny, prysznicu lub basenu.
- Nie wolno zostawiać grzejnika bez nadzoru, jeżeli w pobliżu są dzieci.
- Przed przystąpieniem do czyszczenia należy zawsze odłączyć grzejnik od źródła zasilania.
- Przechowuj grzejnik w chłodnym i suchym miejscu.
- Grzejnik ten jest wypełniony dokładną ilością specjalnego oleju. Naprawy wymagające otwarcia pojemnika na olej mogą zostać wykonane tylko u producenta lub przez wyspecjalizowaną osobę (autoryzowany serwis).
- Powierzchnia żeberek jest podczas pracy bardzo gorąca. Nigdy nie wolno pozostawiać dzieci w pobliżu urządzenia bez nadzoru.
- Nigdy nie używaj grzejnika na zewnątrz.
- Nigdy nie korzystaj z grzejnika na nierównej i niestabilnej powierzchni.
- Nigdy nie podłączaj urządzenia do zasilania mokrymi rękoma. Unikniesz w ten sposób niebezpieczeństwa porażenia prądem elektrycznym.
- Grzejnik musi stać zawsze w pozycji pionowej. Nigdy nie używaj go, jeżeli upadł.
- Grzejnik należy ustawić w bezpiecznej odległości od materiałów łatwopalnych lub przedmiotów, które się łatwo zniekształcają.
- Do obsługi urządzenia należy użyć uchwytu.
- Nie wolno suszyć mokrych ubrań itp. na grzejniku.

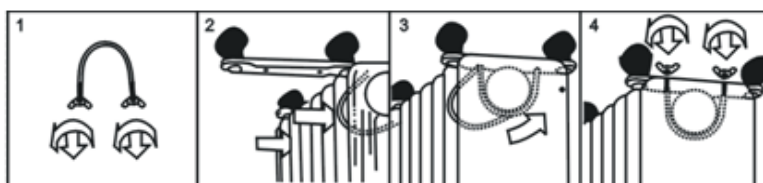
OPIS URZĄDZENIA

1. Uchwyt
2. Regulator temperatury
3. Ustawienie mocy
4. Uchwyt do nawinięcia przewodu zasilającego
5. Kółka

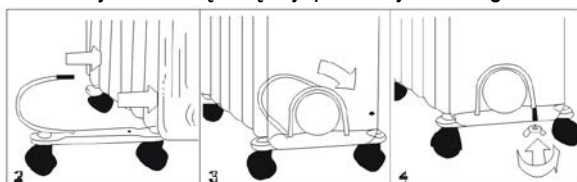


MONTAŻ URZĄDZENIA

- Najpierw ustaw urządzenie do góry nogami.
- Umieść sworzeń w kształcie litery "U" do szczeliny między pierwszym i drugim żeberkiem (patrz rysunek poniżej).
- Zestaw kółek i uchwytu pomocniczego podłącz do sworznia w kształcie litery "U". Na uchwycie pomocniczym znajdują się 2 otwory do przykręcenia końców sworznia.
- Załóż nakrętki motylkowe i dokręć je mocno w kierunku ruchu wskazówek zegara.
- Przewróć grzejnik na kółka i połóż go na równej podłodze.
- Upewnij się, że grzejnik olejowy jest stabilny.



Pamiętaj: zestaw kółek musi znajdować się między pierwszym i drugim żeberkiem, patrz rysunek poniżej.



KORZYSTANIE Z URZĄDZENIA

- Podłącz urządzenie do zasilania.
- Ustaw przełącznik mocy do pozycji "I" (czyli włącz) i regulator temperatury do najwyższego poziomu (przekręcając w prawo, do oporu). Teraz grzejnik się nagrzewa. Po osiągnięciu wymaganej temperatury obracaj powoli regulatorem temperatury w kierunku przeciwnym do ruchu wskazówek zegara, dopóki wskaźnik sygnalizacyjny nie zgaśnie.
- Jeżeli chcesz zwiększyć lub obniżyć temperaturę grzejnika, obracając regulator w kierunku ruchu wskazówek zegara, zwiększasz temperaturę, a obracając regulator w kierunku przeciwnym do ruchu wskazówek zegara, obniżasz temperaturę. Można także wybrać inną natężenie mocy – urządzenie oferuje 3 poziomy mocy.

Pamiętaj: wskaźnik sygnalizacyjny pali się tak długo, aż grzejnik osiągnie ustawionej temperatury.

- Otwory na grzejniku należy pozostawić do wentylowania. W przeciwnym razie może dojść do uszkodzenia termostatu.
- Aby wyłączyć urządzenie, ustaw regulator do pozycji "wyłącz" (czyli w lewo, do oporu) i ustawienie mocy do pozycji "0".

CZYSZCZENIE I KONSERWACJA

- Grzejnik należy regularnie czyścić. Regularnie czyść powierzchnię żeberek z kurzu. Mnóstwo kurzu na grzejniku zmniejsza jego wydajność.
- Odłącz urządzenie od zasilania i pozostaw go do całkowitego ostygnięcia. Oczyszcz go delikatną zwilżoną szmatką. Nie wolno używać detergentów, ściernych środków ani agresywnych środków czyszczących.
- Nie zarysowuj powierzchnię żeberek ostrymi twardymi przedmiotami. Pozwoli to uniknąć korozji powierzchni, która może wystąpić wskutek uszkodzenia warstwy farby.

SPECYFIKACJA TECHNICZNA

Zakres napięcia znamionowego	230 V
Częstotliwość znamionowa	50 Hz
Znamionowy pobór mocy	1500 W (model R-1507-16) 2000 W (model R-2009-16) 2500 W (model R-2511-16)

Zmiany tekstu i danych technicznych zastrzeżone.

INSTRUKCJE ORAZ INFORMACJE DOTYCZĄCE USUWANIA ZUŻYTYCH OPAKOWAŃ

Zużyty materiał opakowaniowy należy przekazać do miejsca wyznaczonego przez gminę do utylizacji odpadów.

USUWANIE ZUŻYTYCH URZĄDZEŃ ELEKTRYCZNYCH I ELEKTRONICZNYCH

Ten symbol umieszczony na urządzeniach lub w dokumentacji towarzyszącej oznacza, że zużytych urządzeń elektrycznych i elektronicznych nie można łączyć z odpadami z gospodarstw domowych. W celu odpowiedniej likwidacji, odzysku i recyklingu należy przekazać te urządzenia do wyznaczonych punktów zbiórki. Alternatywnie, w niektórych krajach Unii Europejskiej lub innych krajach europejskich, można zwrócić te urządzenia lokalnemu dystrybutorowi podczas zakupu innego ekwiwalentnego urządzenia. Właściwa utylizacja tych urządzeń pozwoli na zachowanie cennych zasobów naturalnych i uniknięcie ewentualnego negatywnego wpływu na środowisko naturalne i zdrowie ludzi, który mógłby zaistnieć w przypadku niewłaściwego zagospodarowania odpadów.



Urządzenie to spełnia wszystkie podstawowe wymagania dyrektyw UE, które go dotyczą.