

Rohinson®

Instrukcja obsługi

SCHŁADZACZ POWIETRZA 4 w 1 KOLUMNOWY

R-879 Levante



Przed użyciem urządzenia należy zapoznać się z jego instrukcją. Z urządzenia należy korzystać tylko w sposób opisany w niniejszej instrukcji obsługi. Instrukcję należy zachować.

WAŻNE INSTRUKCJE BEZPIECZEŃSTWA PRZECZYTAJ UWAŻNIE I ZACHOWAJ NA PRZYSZŁOŚĆ

- Jeżeli urządzenie zostanie uszkodzone wskutek nieprzestrzegania zasad podanych w niniejszej instrukcji, gwarancja traci ważność. Producent ani importer nie ponoszą odpowiedzialności za szkody wynikające z nieprzestrzegania zasad podanych w instrukcji. Nieostrożne korzystanie z urządzenia nie jest zgodne z warunkami niniejszej instrukcji.
- Przed podłączeniem urządzenia do gniazdka el. należy upewnić się, że napięcie podane na tabliczce znamionowej odpowiada napięciu w gniazdku.
- Urządzenie podłączaj tylko do prawidłowo uziemionego gniazdka.

PRZESTROGA

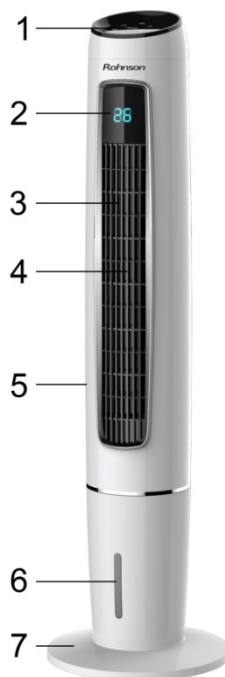
- Z niniejszego urządzenia mogą korzystać dzieci w wieku 8 lat i starsze oraz osoby o ograniczonej sprawności ruchowej, zmysłowej lub umysłowej, lub osoby bez doświadczenia i wiedzy, jeżeli są pod nadzorem lub zostały pouczone odnośnie instrukcji bezpieczeństwa obsługi urządzenia i rozumieją potencjalne zagrożenia. Czyszczenie i konserwację wykonywaną przez użytkownika nie mogą wykonywać dzieci, które nie są starsze niż 8 lat i nie znajdują się pod nadzorem. Urządzenie i jego przewód zasilający należy przechowywać poza zasięgiem dzieci młodszych niż 8 lat.
- Dzieciom nie wolno bawić się z urządzeniem.
- Urządzenia używaj tylko do celów, do których jest ono przeznaczone.
- Urządzenie nie jest przeznaczone do obsługi za pośrednictwem programatora lub zewnętrznego timera.
- Jeżeli urządzenia się nie używa lub zaplanowane jest jego czyszczenie, należy wyłączyć je i odłączyć od gniazdka elektrycznego.
- Jeżeli urządzenie nie funkcjonuje prawidłowo, zostało upuszczone, uszkodzone lub zanurzone w wodzie, nie wolno go używać. Nie wolno używać urządzenia z uszkodzoną wtyczką przewodu zasilającego. Pod żadnym pozorem nie wolno naprawiać urządzenia samemu. Nie wolno dokonywać żadnych modyfikacji urządzenia - grozi to porażeniem prądem el. Naprawy i regulację niniejszego urządzenia może dokonywać tylko autoryzowane centrum serwisowe.
- Nie odłączaj urządzenia od gniazdka elektrycznego ciągnąc za przewód zasilający ani dotykać tych części mokrymi rękoma - istnieje ryzyko

uszkodzenia przewodu zasilającego/gniazdka el. i niebezpieczeństwo porażenia prądem el.

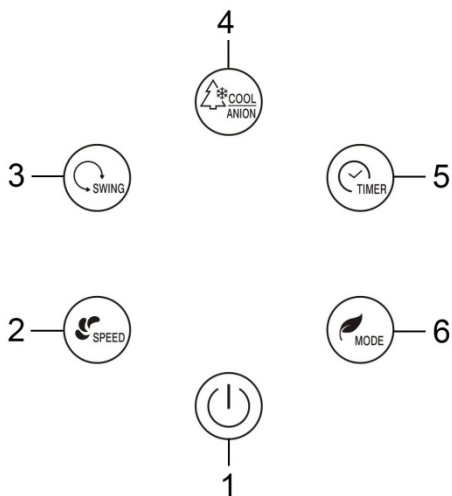
- Nie wolno kłaść ciężkich przedmiotów na przewodzie zasilającym. Upewnij się, że przewód zasilający nie zwisa przez krawędź stołu ani nie dotyka ostrych lub gorących powierzchni.
- To urządzenie jest przeznaczone do użytku domowego. Nie jest przeznaczone do użytku na zewnątrz.
- Umieść urządzenie na płaskiej i stabilnej powierzchni.
- Urządzenie używaj tylko w pozycji pionowej. Nie używaj urządzenia bez podstawy.
- Przed włączeniem upewnij się, że urządzenie jest kompletnie i prawidłowo zmontowane.
- Nie używaj urządzenia w wilgotnym środowisku (np. w łazience).
- Nie pozostawiaj pracującego urządzenia bez nadzoru.
- Nie narażaj dzieci i osób starszych na bezpośredni dłuższy powiew.
- Przed odłączeniem od sieci el. zawsze najpierw wyłącz urządzenie.
- Nie używaj ani nie przechowuj urządzenia w miejscach, w których stosuje albo przechowuje się substancje łatwopalne lub wybuchowe.
- Nie wolno umieszczać urządzenia w pobliżu źródeł ciepła (kuchenek elektrycznych i gazowych, grzejników elektrycznych itp.).
- Nie umieszczaj urządzenia w nadmiernie zapyłonym lub niewystarczająco wentylowanym środowisku. Urządzenie nie może zostać narażone na warunki atmosferyczne (deszcz, słońce, itp.).
- Należy unikać kontaktu z ruchomymi częściami urządzenia. Nie wkładaj żadnych przedmiotów do urządzenia.
- Nie wolno nigdy przykrywać urządzenia. Nie pozostawiaj włączonego urządzenia w pobliżu firanek, zasłon itp.
- Przed manipulacją z urządzeniem zawsze najpierw odłącz je od sieci el.
- Zachowaj szczególną ostrożność podczas przemieszczania, instalacji i przechowywania, aby uniknąć jego uszkodzenia.
- Unikaj kontaktu urządzenia z wodą. Nie zanurzaj urządzenia ani jego części w wodzie lub w innych cieczach.
- Urządzenie wyposażone jest w blokadę bezpieczeństwa chroniącą przed przegrzaniem.

OPIS URZĄDZENIA

1. Panel sterowania
2. Wyświetlacz
3. Kratka wylotu powietrza
4. Listwy
5. Korpus urządzenia
6. Wskaźnik poziomu wody
7. Podstawa

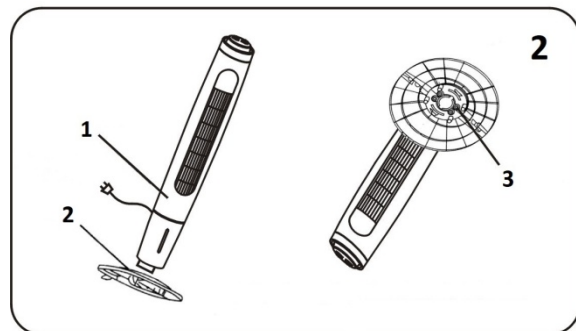
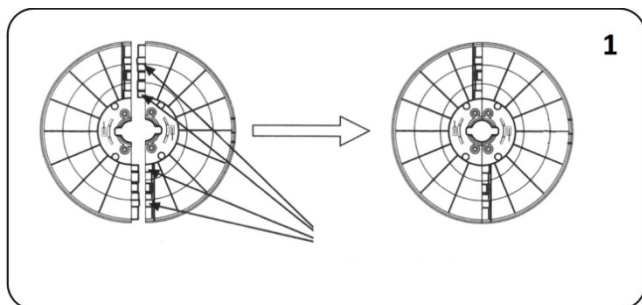
**OPIS PANELU STEROWANIA**

1. Przycisk ON/OFF
2. Przycisk ustawiania prędkości wentylatora (SPEED)
3. Przycisk oscylacji (SWING)
4. Przycisk trybu schładzania/ionizacji (COOL/ANION)
5. Przycisk przełącznika czasowego (TIMER)
6. Przycisk ustawiania trybu (MODE)



MONTAŻ WENTYLATORA

- Usunąć wszystkie opakowania.
- Połączyć obie części podstawy tak, aby weszły w siebie rowkami, patrz rys. 1.
- Umieścić korpus urządzenia w podstawie i zabezpieczyć go za pomocą śruby, patrz rys. 2.



1. Korpus urządzenia
2. Podstawa
3. Śruba mocująca

KORZYSTANIE Z URZĄDZENIA

- Podłączyć urządzenie do sieci el.
- Aby włączyć/wyłączyć urządzenie, naciśnij przycisk ON/OFF. Wentylator będzie pracował z małą prędkością.
- Funkcje przycisków na panelu sterowania odpowiadają funkcjom przycisków na pilocie zdalnego sterowania.

USTAWIENIE PRĘDKOŚCI WENTYLATORA

- Użyj przycisku ustawiania prędkości wentylatora, aby ustawić żądaną prędkość - niską, średnią lub wysoką.

USTAWIENIE TRYBU

- Naciśnij kilkakrotnie przycisk ustawiania trybu, aby wybrać żądany tryb wentylatora.
- Dostępne są 3 tryby – tryb normalny, tryb powiewu i tryb snu.
- **Tryb normalny** – w tym trybie wentylator pracuje z wybraną prędkością (niska/średnia/wysoka).
- **Tryb powiewu** – ten tryb jest oparty na zmiennej prędkości wentylacji.
- **Tryb snu** – jest odpowiedni, jeżeli chcesz, aby wentylator pracował podczas odpoczynku. W tym trybie prędkość wentylacji zmienia się tak samo, jak w trybie powiewu, tylko szybciej.

USTAWIENIE PRZEŁĄCZNIKA CZASOWEGO

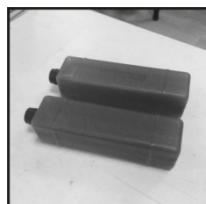
- Aby ustawić czas wyłączenia wentylatora, naciśnij kilkakrotnie przycisk timera. Wentylator musi być podczas tego ustawiania włączony.
- Zakres ustawienia wynosi od 1 do 12 godzin, po jednej godzinie.
- Aby anulować timer, naciśnij kilkakrotnie przycisk timera, aż na wyświetlaczu pojawi się „12“. Ponowne naciśnięcie przycisku timera anuluje go.

OSCYLACJA

- Aby załączyć/wyłączyć funkcję oscylacji, naciśnij przycisk oscylacji.
- Zakres oscylacji wynosi 60°.

TRYB SCHŁADZANIA

- Aby włączyć funkcję schładzania, naciśnij przycisk trybu schładzania/ionizacji.
- Jeżeli dodasz zamrożony boks chłodzący (patrz rys.) lub kostki lodu do pojemnika na wodę, temperatura powietrza wylotowego zmniejszy się nawet o 3°C.
- Aby wyłączyć tryb schładzania, naciśnij kilkakrotnie przycisk trybu schładzania/ionizacji, patrz poniższy schemat.



Pamiętaj: Przycisk trybu schładzania/ionizacji działa zgodnie ze schematem:

Jedno naciśnięcie – włączenie trybu schładzania

Dwa naciśnięcia – włączenie trybu jonizacji

Trzy naciśnięcia – włączenie trybu schładzania wraz z funkcją jonizacji

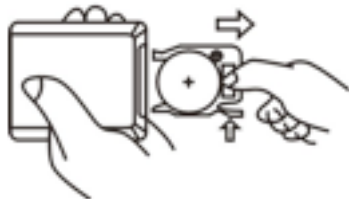
Cztery naciśnięcia – wyłączenie trybu schładzania i funkcji jonizacji

FUNKCJA JONIZACJI

- Aby włączyć/wyłączyć jonizację, naciśnij przycisk trybu schładzania/ionizacji, patrz schemat poniżej.
- Funkcja ta wzbogaca powietrze o korzystne jony ujemne, usuwa kurz i oczyszcza powietrze w pomieszczeniu. Doskonale nadaje się dla alergików.

PILOT ZDALNEGO STEROWANIA

- Podczas używania pilota zdalnego sterowania kieruj pilota bezpośrednio do urządzenia i upewnij się, że nie ma między nimi przeszkody.
- Odległość od urządzenia powinna wynosić ok. 4-5 metrów.
- Jeżeli odbiornik na urządzeniu jest wystawiony na działanie promieni słonecznych, sygnał pilota zdalnego sterowania może być zakłócany.
- Przed użyciem upewnij się, że w pilocie zdalnego sterowania znajdują się baterie.
- Proces wymiany baterii: Wyjmij uchwyt baterii z pilota zdalnego sterowania (patrz rysunek), wymień baterię i włóż ją z powrotem.



CZYSZCZENIE I KONSERWACJA

- Przed czyszczeniem należy zawsze wyłączyć urządzenie i odłączyć je od sieci el.
- Przetrzyj powierzchnie wentylatora suchą ściereczką (w razie potrzeby użyj szmatki zwilżonej roztworem neutralnego detergentu) i dokładnie osusz przed dalszym użyciem.
- Regularnie usuwaj kurz z kratki urządzenia wilgotną ściereczką i dokładnie osusz. Zadbaj, aby woda nie przedostała się do urządzenia.

- Nie używaj agresywnych lub ściernych detergentów, aby uniknąć uszkodzenia urządzenia.
- Jeżeli nie korzystasz z urządzenia przez dłuższy czas, przechowuj je w oryginalnym opakowaniu w suchym miejscu.
- Jeżeli nie korzystasz z pilota zdalnego sterowania przez dłuższy czas, wyjmij z niego baterie.

CZYSZCZENIE FILTRA PRZECIWPYŁOWEGO

- Odkręć śrubę i zdejmij kratkę filtra przeciwpyłowego z tyłu urządzenia. Ostrożnie umyj kratkę filtra w wodzie i pozostaw do całkowitego wyschnięcia. Następnie umieść filtr z powrotem w urządzeniu.
- Wykonuj czyszczenie raz na miesiąc. W przypadku dużego zapylenia należy częściej czyścić filtr.

NAPEŁNIANIE I OPRÓŻNIANIE POJEMNIKA NA WODĘ

- Zawsze najpierw wyłącz urządzenie i odłącz je od sieci el. zanim przystąpisz do napełniania lub opróżniania pojemnika na wodę.
- Aby napełnić pojemnik, otwórz pokrywę pojemnika z tyłu urządzenia i wlej czystą wodę z kranu, jak pokazano na obrazku.
- Ilość wody musi zawierać się między znakami MIN i MAX na wskaźniku poziomu wody. Nie wypełniaj pojemnik powyżej znaku „MAX”.
- Aby zwiększyć wydajność schładzania, umieść boksy chłodzące lub kostki lodu w pojemniku. Uważaj przy tym, aby poziom wody nie przekraczał znaku „MAX”.
- Uważaj, aby poziom wody podczas pracy w trybie schładzania nie spadł poniżej znaku „MIN”.
- Aby opróżnić pojemnik, wyjmij zatyczkę z dolnej części podstawy i pozwól, aby wody spłynęła.



SPECYFIKACJA TECHNICZNA

Zakres napięcia znamionowego	220-240 V
Częstotliwość znamionowa	50 Hz
Znamionowy pobór mocy	65 W

Zmiany tekstu i danych technicznych zastrzeżone.

INSTRUKCJE ORAZ INFORMACJE DOTYCZĄCE USUWANIA ZUŻYTYCH OPAKOWAŃ

Zużyty materiał opakowaniowy należy przekazać do miejsca wyznaczonego przez gminę do utylizacji odpadów.

USUWANIE ZUŻYTYCH URZĄDZEŃ ELEKTRYCZNYCH I ELEKTRONICZNYCH

Ten symbol umieszczony na urządzeniach lub w dokumentacji towarzyszącej oznacza, że zużytych urządzeń elektrycznych i elektronicznych nie można łączyć z odpadami z gospodarstw domowych. W celu odpowiedniej likwidacji, odzysku i recyklingu należy przekazać te urządzenia do wyznaczonych punktów zbiórki. Alternatywnie, w niektórych krajach Unii Europejskiej lub innych krajach europejskich, można zwrócić te urządzenia lokalnemu dystrybutorowi podczas zakupu innego ekwiwalentnego urządzenia. Właściwa utylizacja tych urządzeń pozwoli na zachowanie cennych zasobów naturalnych i uniknięcie ewentualnego negatywnego wpływu na środowisko naturalne i zdrowie ludzi, który mógłby zaistnieć w przypadku niewłaściwego zagospodarowania odpadów.



Urządzenie to spełnia wszystkie podstawowe wymagania dyrektyw UE, które go dotyczą.