

**Rohnson®**

Návod na použitie

**STOLNÝ MIXÉR**

**R-583**



Pred použitím tohto spotrebiča sa prosím zoznámte s návodom na jeho obsluhu. Spotrebič používajte iba tak, ako je popísané v tomto návode na použitie. Návod uschovajte pre prípad ďalšej potreby.

**DÔLEŽITÉ BEZPEČNOSTNÉ POKYNY****ČÍTAJTE POZORNE A USCHOVAJTE PRE BUDÚCE POUŽITIE**

- Ak dôjde k poškodeniu spotrebiča nedodržiavaním pokynov v tejto príručke, záruka sa stáva neplatnou. Výrobca/dovozca nenesie žiadnu zodpovednosť za škody spôsobené nedodržaním pokynov písaných v manuáli. Nedbalé používanie spotrebiča nie je v súlade s podmienkami tohto návodu.
- Pred pripojením spotrebiča k sieťovej zásuvke sa uistite, že sa napätie uvedené na štítku spotrebiča zhoduje s elektrickým napätím zásuvky.
- Spotrebič pripájajte iba k riadne uzemnenej zásuvke.

**UPOZORNENIE**

- Tento spotrebič môžu používať deti vo veku 8 rokov a staršie a osoby so zníženými fyzickými, zmyslovými alebo mentálnymi schopnosťami alebo s nedostatkom skúseností a znalostí, pokiaľ sú pod dozorom alebo boli poučené o používanie spotrebiča bezpečným spôsobom a rozumejú prípadným nebezpečenstvám. Čistenie a údržbu vykonávanú používateľom nesmú vykonávať deti, pokiaľ nie sú staršie ako 8 rokov a pod dozorom. Spotrebič a jeho sieťový kábel udržiajte mimo dosahu detí mladších ako 8 rokov.
- Deti sa so spotrebičom nesmú hrať.
- Nepoužívajte spotrebič na iné účely, než na ktoré je určený.
- Spotrebič nie je určený na ovládanie prostredníctvom programátora, vonkajšieho časového spínača alebo diaľkového ovládania.
- Ak spotrebič nepoužívate, presúvate ho alebo plánujete čistenie, vždy ho vypnite a odpojte zo sieťovej zásuvky.
- Nepoužívajte spotrebič, ak nefunguje správne, spadol na zem, bol poškodený alebo ponorený do vody. Spotrebič s poškodenou vidlicou sieťového kábla je zakázané používať. V žiadnom prípade neopravujte spotrebič sami. Na spotrebiči nerobte žiadne úpravy - vzniká nebezpečenstvo úrazu elektrickým prúdom. Všetky opravy a nastavenia tohto spotrebiča zverte autorizovanému servisnému stredisku.
- Neodpájajte spotrebič zo sieťovej zásuvky ťahom za sieťový kábel - vzniká nebezpečenstvo poškodenia sieťového kábla/sieťovej zásuvky.
- Na sieťový kábel nekladte ťažké predmety. Dbajte na to, aby sieťový kábel nevisel cez okraj stola alebo aby sa nedotýkal horúcich povrchov.

- Tento spotrebič je určený pre použitie v domácnosti. Nie je určený pre použitie vo vonkajších priestoroch alebo pre komerčné využitie.
- Spotrebič umiestňujte iba na stabilný, rovný a suchý povrch.
- Nepoužívajte spotrebič nad horúcimi povrchmi alebo v blízkosti zdrojov tepla, ako sú napr. plynové či elektrické horáky, rúra a pod.
- Nože sú ostré! Dbajte na zvýšenú opatnosť pri manipulácii s nimi, pri vyprázdňovaní nádoby na mixovanie a pri čistení.
- Spotrebič používajte iba s dodaným príslušenstvom.
- Neponárajte spotrebič, napájací kábel ani zástrčku do vody či inej kvapaliny.
- Spotrebič nie je vhodný pre spracovanie horúcich potravín/tekutín. Nenechávajte spotrebič bežať naprázdno.
- **Neodstraňujte veko nádoby, kým sa nôž úplne nezastaví.**
- Nevkladajte potraviny do nádoby na mixovanie rukami, vždy používajte zatlačadlo. Nesiahajte do nádoby v priebehu mixovania.
- Pred použitím sa uistite, že je veko mixovacej nádoby riadne nasadené a nádoba riadne umiestnená na základni spotrebiča.
- Pre optimálny výsledok mixovania sa uistite, že potraviny v nádobe zakrývajú noža.
- Spotrebič je určený pre spracovanie menšieho množstva potravín. Nepreplňte mixovaciú nádobu.
- Spotrebič nie je určený pre spracovanie cesta či iných mazľavých zmesí.
- Nenechávajte spotrebič nepretržite v prevádzke viac ako 1 minútu. Pre skrátenie doby mixovania využite pulzné funkcie vždy s 10ti sekundovou pauzou.
- Pred servírovaním mixovaných potravín sa uistite, či sú úplne rozmixované podľa potreby.
- Neodstraňujte veko nádoby počas mixovania.
- Pred odobratím mixovacej nádoby zo základne sa uistite, že je spotrebič vypnutý.

## POPIS SPOTREBIČA

1. Merné viečko
2. Veko nádoby
3. Sklenená mixovacia nádoba
4. Mixovacie nože
5. Základňa mixovacej nádoby
6. Telo spotrebiča
7. Regulátor otáčok
8. Tlačidlá funkcií
9. Protišmykové nožičky



## OVLÁDACÍ PANEL

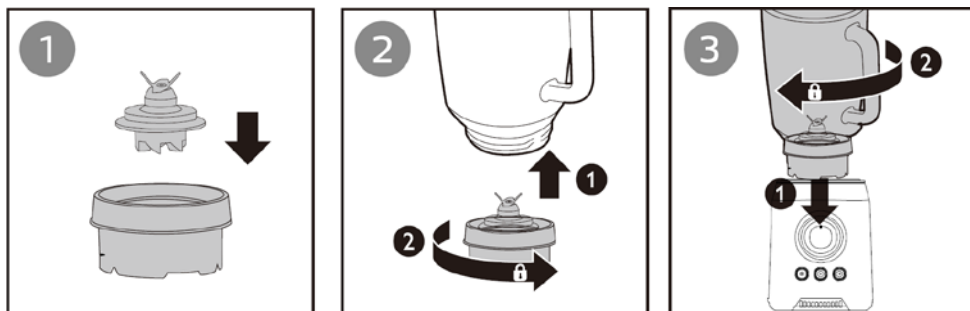
- **Regulátor otáčok** - plynulou reguláciou nastavíte požadované otáčky mixéra. Pozn.: Ak použijete regulátor otáčok, nemožno zároveň použiť tlačidlá funkcií.
- **Pulzné tlačidlo (Pulse)** - stlačením pulzného tlačidla zvýšite otáčky na maximum.
- **Tlačidlo na drvenie ľadu (Ice crushing)**
- **Tlačidlo Smoothie** - pre výrobu mixovaných nápojov
- Pozn.: Jednotlivé tlačidlá funkcií možno používať nezávisle na sebe.

## POUŽITIE SPOTREBIČA

- Pred prvým použitím umyte všetky umývateľné časti spotrebiča. Nádobu a veko umyte v teplej vode s čistiacim prostriedkom. Opláchnite a riadne osušte. Základňu spotrebiča utrite utierkou.
- Po zapojení spotrebiča do el. siete budú ovládacie tlačidlá modro blikať. Po upevnení mixovacej nádoby tlačidlá prestanú blikať.

## MONTÁŽ SPOTREBIČA

- Po starostlivom umytí a osušení častí spotrebiča ho zložte podľa postupu nižšie.
- Umiestnite mixovacej nože na základňu mixovacej nádoby, *viď obr. 1*.
- Upevnite základňu k mixovacej nádobe otočením proti smeru hodinových ručičiek, *viď obr. 2*.
- Umiestnite nádobu na mixovanie na telo spotrebiča a upevnite ju otočením v smere hodinových ručičiek, *viď obr. 3*.



## MIXOVANIE POMOCOU REGULÁTORA OTÁČOK

- Vložte požadované potraviny do nádoby na mixovanie a uzatvorte ju vekom. Potom ju umiestnite na základňu spotrebiča a zaistíte otočením v smere hodinových ručičiek. Zdvihnutím nádoby sa uistíte, či je riadne upevnená.
- Zapojte spotrebič do el. siete a regulátorom otáčok nastavte požadované otáčky mixéra.
- Po skončení mixovania nastavte regulátor späť do pozície vypnuté, odpojte spotrebič od el. siete a počkajte, kým sa nože úplne nezastavia.
- Vyberte nádobu na mixovanie, odstráňte veko a vyprázdnite obsah nádoby.

## MIXOVANIE POMOCOU TLAČIDIEL FUNKCIÍ

- **Pulzná funkcie** - stlačením pulzného tlačidla zvýšite otáčky na maximum. Tlačidlo môžete tiež pridržať, kým nedosiahnete požadovaný výsledok.
- **Funkcia drvenie ľadu** - po stlačení tlačidla pre drvenie ľadu spotrebič po dobu 30 sekúnd cyklicky mixuje vždy 1 sekundu s 1-sekundovou pauzou.
- **Funkcia Smoothie** - po stlačení tlačidla bude spotrebič mixovať po dobu 1 minúty pri 90% výkone.

## DETSKÁ VÝŽIVA

- Pre mixovanie uvarených potravín je najprv nakrájajte na menšie kúsky, pridajte vývar (zeleninový alebo mäsový) a za pomoci pulzného tlačidla potraviny rozmixujte. Potom použijete regulátor otáčok, kým nedosiahnete požadovanej konzistencie.

## KONZERVOVANÉ OVOCIE

- Nakrájajte ovocie na menšie kúsky, pridajte mlieko, vodu alebo džús a za pomoci pulzného tlačidla potraviny rozmixujte. Potom použijete regulátor otáčok, kým nedosiahnete požadovanej konzistencie.

## ÚDRŽBA A ČISTENIE

- Pred čistením spotrebič vždy vypnite a odpojte zo zásuvky.
- Pre ľahšie čistenie čistite súčasti ihneď po použití.
- Nepoužívajte žiadne agresívne čistiace prostriedky.
- Rozoberte jednotlivé súčasti spotrebiča. Odstráňte mixovaciu nádobu z motorovej jednotky a oddelte nože od spodnej časti nádoby na mixovanie.
- Opláchnite mernej viečko, veko, mixovaciu nádobu a nože a osušte ich.
- Očistite nože teplou vodou s čistiacim prostriedkom a potom ich dôkladne opláchnite pod tečúcou vodou. Neponárajte ich do vody. Neumývajte nože holými rukami, sú veľmi ostré, použijete napr. hrubou hubku alebo handričku.
- Utrite základňu spotrebiča vlhkou handričkou a starostlivo osušte. Zaschnuté škrvny odstráňte s pomocou neabrazívneho čistiaceho prostriedku. Nikdy neponárajte základňu do vody!

**RECEPTY NA SMOOTHIES - MLIEČNE, OVOCNÉ KOKTAILY****JAHODOVO-KIWI JOGURTOVÉ SMOOTHIE**

Suroviny: 2 hrnčeky čerstvých jahôd  
1 ½ hrnčeka bieleho jogurtu  
1 hrnček pomarančového džúsu  
2 banány  
2 kiwi  
¼ hrnčeka medu (podľa preferencií)

**MANGO-BROSKYŇOVÉ SMOOTHIE**

Suroviny: 1 broskyňa (olúpaná, nakrájaná na kúsky)  
1 mango (olúpané, nakrájané na kúsky)  
½ hrnčeka vanilkového sójového mlieka  
½ hrnčeka pomarančového džúsu

**ČUČORIEDKOVÉ SMOOTHIE**

Suroviny: 1 hrnek čerstvých čučoriedok  
½ hrnčeka gréckeho jogurtu  
¼ hrnčeka pomarančového džúsu  
½ lyžičky vanilkovej esencie  
štipku škorice  
3 kocky ľadu

**TECHNICKÁ ŠPECIFIKÁCIA**

Menovitý rozsah napätia	220–240 V
Menovitý kmitočet	50 Hz
Menovitý maximálny príkon	1400 W

Zmeny textu a technických údajov vyhradené.

**POKYNY A INFORMÁCIE O ZAOBCHÁDZANÍ S POUŽITÝM OBALOM**

Použitý obalový materiál odložte na miesto určené obcou na ukladanie odpadu.

**LIKVIDÁCIA POUŽITÝCH ELEKTRICKÝCH A ELEKTRONICKÝCH ZARIADENÍ**

Tento symbol na produktoch alebo v sprievodných dokumentoch znamená, že použité elektrické a elektronické výrobky nesmú byť pridané do bežného komunálneho odpadu. Pre správnu likvidáciu, obnovu a recykláciu odovzdajte tieto výrobky na určené zberné miesta. Alternatívne v niektorých krajinách Európskej únie alebo v iných európskych krajinách môžete vrátiť svoje výrobky miestnemu predajcovi pri kúpe ekvivalentného nového produktu. Správnou likvidáciou tohto produktu pomôžete zachovať cenné prírodné zdroje a napomáhate prevencii potenciálnych negatívnych dopadov na životné prostredie a ľudské zdravie, čo by mohli byť dôsledky nesprávnej likvidácie odpadov.



Tento výrobok spĺňa všetky základné požiadavky smerníc EÚ, ktoré sa naň vzťahujú.