

**Rohnson®**

Instrukcja obsługi

**MIKSER STOŁOWY**

**R-583 Heavy Duty**



Przed użyciem urządzenia należy zapoznać się z jego instrukcją. Z urządzenia należy korzystać tylko w sposób opisany w niniejszej instrukcji obsługi. Instrukcję należy zachować.

## **WAŻNE INSTRUKCJE BEZPIECZEŃSTWA PRZECZYTAJ UWAŻNIE I ZACHOWAJ NA PRZYSZŁOŚĆ**

- Jeżeli urządzenie zostanie uszkodzone wskutek nieprzestrzegania zasad podanych w niniejszej instrukcji, gwarancja traci ważność. Producent ani importer nie ponoszą odpowiedzialności za szkody wynikające z nieprzestrzegania zasad podanych w instrukcji. Nieostrożne korzystanie z urządzenia nie jest zgodne z warunkami niniejszej instrukcji.
- Przed podłączeniem urządzenia do gniazdka el. należy upewnić się, że napięcie podane na tabliczce znamionowej odpowiada napięciu w gniazdku.
- Urządzenie podłączaj tylko do prawidłowo uziemionego gniazdka.

### **PRZESTROGA**

- Z niniejszego urządzenia mogą korzystać dzieci w wieku 8 lat i starsze oraz osoby o ograniczonej sprawności ruchowej, zmysłowej lub umysłowej, lub osoby bez doświadczenia i wiedzy, jeżeli są pod nadzorem lub zostały pouczone odnośnie do instrukcji bezpiecznej obsługi urządzenia i rozumieją potencjalnym zagrożeniom. Czyszczenie i konserwację wykonywaną przez użytkownika nie mogą wykonywać dzieci, które nie są starsze 8 lat i pod nadzorem. Urządzenie i jego przewód zasilający należy przechowywać poza zasięgiem dzieci młodszych 8 lat.
- Dzieciom nie wolno bawić się z urządzeniem.
- Urządzenia używaj tylko do celów, do których jest ono przeznaczone.
- Urządzenie nie jest przeznaczone do obsługi za pośrednictwem programatora, zewnętrznego timera lub zdalnego sterowania.
- Jeżeli urządzenia się nie używa lub zaplanowane jest jego czyszczenie, należy wyłączyć je i odłączyć od gniazdka elektrycznego.
- Jeżeli urządzenie nie funkcjonuje prawidłowo, zostało upuszczone, uszkodzone lub zanurzone w wodzie, nie wolno je używać. Nie wolno używać urządzenia z uszkodzoną wtyczką przewodu zasilającego. Pod żadnym pozorem nie wolno naprawiać urządzenia samemu. Nie wolno dokonywać żadnych modyfikacji urządzenia - grozi to porażeniem prądem elektrycznym. Naprawy i regulację niniejszego urządzenia może dokonywać tylko autoryzowane centrum serwisowe.
- Nie wolno odłączać urządzenia od gniazdka el. ciągnąc za przewód zasilający - istnieje ryzyko uszkodzenia przewodu zasilającego lub gniazdka.

- Nie wolno kłaść ciężkich przedmiotów na przewód zasilający. Upewnij się, że nie zwisa on przez krawędź stołu ani nie dotyka gorących powierzchni.
- Niniejsze urządzenie jest przeznaczone do użytku domowego. Nie jest przeznaczone do użytku na zewnątrz ani do użytku komercyjnego.
- Urządzenie należy umieszczać na stabilnej, płaskiej i suchej powierzchni.
- Nie wolno używać urządzenia nad gorącymi powierzchniami lub w pobliżu źródeł ciepła, takich jak np. kuchenki gazowe lub elektryczne, piecyki itp.
- Noże są ostre! Podczas obchodzenia się z nimi, opróżniania naczynia do miksowania i podczas czyszczenia zachowaj szczególną ostrożność.
- Urządzenia używaj tylko z dołączonymi akcesoriami.
- Nie zanurzaj urządzenia, przewodu zasilającego ani wtyczki w wodzie lub w innych cieczach.
- Urządzenie to nie nadaje się do obróbki gorącej żywności/napojów. Nie pozwól, aby urządzenie pracowało bez obciążenia.
- **Nie zdejmuj pokrywy naczynia, dopóki ostrze całkowicie się nie zatrzyma.**
- Nie wkładaj żywności do naczynia rękami, zawsze używaj popychacza. Nie wkładaj rąk do naczynia podczas miksowania.
- Przed użyciem należy upewnić się, że pokrywa naczynia do miksowania i naczynie są prawidłowo umieszczone na podstawie urządzenia.
- Aby uzyskać optymalne wyniki miksowania, upewnij się, że żywność w naczyniu zakrywa ostrza.
- Urządzenie jest przeznaczone do przetwarzania mniejszych ilości żywności. Nie przepełniaj naczynia do miksowania.
- Urządzenie nie jest przeznaczone do przetwarzania ciasta ani innych klejących się mieszanin.
- Nie pozwól, aby urządzenie pracowało bez przerwy dłużej niż 1 minutę. Aby skrócić czas miksowania, użyj funkcji impulsowej, zawsze z przerwą 10 s.
- Przed podawaniem miksowanej żywności upewnij się, że są całkowicie zmiksowane, zgodnie z potrzebą.
- Nie zdejmuj pokrywy naczynia do miksowania podczas miksowania.
- Przed zdjęciem naczynia do miksowania z podstawy należy upewnić się, że urządzenie jest wyłączone.

## OPIS URZĄDZENIA

1. Miarka
2. Pokrywa naczynia
3. Szklane naczynie do miksowania
4. Ostrza miksujące
5. Podstawa naczynia do miksowania
6. Korpus urządzenia
7. Regulacja obrotów
8. Przyciski funkcji
9. Podkładka antypoślizgowa



## PANEL STEROWANIA

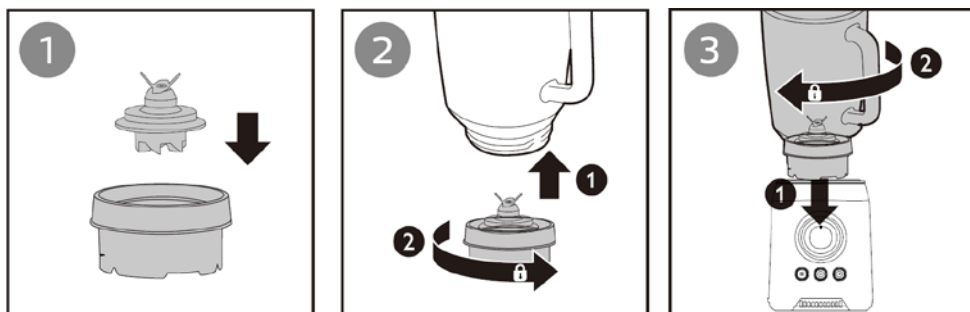
- **Regulator obrotów** – ustaw żądaną prędkość obrotów miksera za pośrednictwem płynnej regulacji.  
**Pamiętaj:** Jeżeli używasz regulatora obrotów, nie możesz jednocześnie używać przycisków funkcji.
- **Przycisk impulsu (Pulse)** – naciśnij ten przycisk, aby zwiększyć prędkość obrotów do maksimum.
- **Przycisk kruszenia lodu.**
- **Przycisk Smoothie** – do przygotowania miksowanych napojów.
- **Pamiętaj:** Przyciski poszczególnych funkcji mogą być używane niezależnie od siebie.

## KORZYSTANIE Z URZĄDZENIA

- Przed pierwszym użyciem umyj wszystkie zmywalne części urządzenia. Naczynie i pokrywę umyj w ciepłej wodzie z detergentem. Opłucz i wysusz je prawidłowo. Przetrzyj podstawę urządzenia ściereczką.
- Po podłączeniu urządzenia do sieci el. przyciski sterowania będą migać na niebiesko. Po zamontowaniu naczynia do miksowania przyciski przestaną migać.

## MONTAŻ URZĄDZENIA

- Po dokładnym umyciu i ususzeniu części urządzenia zmontuj je zgodnie z poniższą procedurą.
- Umieść ostrza miksujące na podstawie naczynia do miksowania, patrz rys. 1.
- Przymocuj podstawę do naczynia do miksowania, obracając w kierunku przeciwnym do ruchu wskazówek zegara, patrz rys. 2.
- Umieść naczynie do miksowania na korpusie urządzenia i zamocuj je, obracając w kierunku ruchu wskazówek zegara, patrz rys. 3.



## MIKSOWANIE ZA POMOCĄ REGULATOR PRĘDKOŚCI OBROTÓW

- Włóż żądaną żywność do naczynia do miksowania i zamknij je pokrywą. Następnie umieść na podstawie urządzenia i zamocuj je, obracając w kierunku ruchu wskazówek zegara. Podnieś naczynie, aby upewnić się, że jest prawidłowo zamocowana.
- Podłącz urządzenie do sieci el. i za pomocą regulatora obrotów ustaw wymaganą prędkość obrotów miksera.

- Po zakończeniu miksowania ustaw regulator z powrotem w pozycji wyłączonej, odłącz urządzenie od sieci el. i poczekaj, aż noże całkowicie się zatrzymają.
- Wyjmij naczynie do miksowania, zdejmij pokrywę i opróżnij zawartość naczynia.

### **MIKSOWANIE ZA POMOCĄ PRZYCISKÓW FUNKCJI**

- Funkcja impulsu – naciśnij, aby zwiększyć prędkość obrotów do maksimum. Możesz także przytrzymać przycisk, aż osiągniesz pożądany efekt.
- Funkcja kruszenia lodu – po naciśnięciu przycisku kruszenia lodu urządzenie cyklicznie miksuje przez 30 s, zawsze 5 s z przerwą 5 s.
- Funkcja Smoothie – po naciśnięciu przycisku urządzenie będzie miksować przez 1 minutę z mocą 90%.

### **ŻYWNOSĆ DLA NIEMOWLĄT**

- Do miksowania gotowanej żywności, najpierw pokrój na małe kawałki, dodaj bulion lub rosół i wymieszaj żywność za pomocą przycisku impulsu. Następnie użyj regulatora obrotów, aż osiągniesz pożądaną konsystencję.

### **OWOCE KONSERWOWANE**

- Pokrój owoce na małe kawałki, dodaj mleko, wodę lub sok i wymieszaj żywność za pomocą przycisku impulsu. Następnie użyj regulatora obrotów, aż osiągniesz pożądaną konsystencję.

### **KONSERWACJA I CZYSZCZENIE**

- Przed czyszczeniem wyłącz zawsze urządzenie i odłącz je od gniazdka.
- Aby ułatwić czyszczenie, czyść części natychmiast po użyciu.
- Nie wolno używać żrących środków czyszczących.
- Zdemontuj poszczególne części urządzenia. Zdejmij naczynie do miksowania z jednostki napędowej i oddziel ostrza od dolnej części naczynia do miksowania.
- Oplucz miarkę, pokrywę, naczynie do miksowania oraz ostrza i osusz je.
- Oczyszcz ostrza ciepłą wodą z detergentem, a następnie dokładnie oplucz je pod bieżącą wodą. Nie wolno zanurzać ich w wodzie. Nie myj ostrzy gołymi rękami, są bardzo ostre. Zamiast tego użyj grubej gąbki lub szmatki.

- Przetrzyj podstawę urządzenia wilgotną szmatką i dokładnie wysusz. Suche plamy usuń za pomocą nieściernego środka czyszczącego. Nie zanurzaj nigdy podstawy w wodzie!

## PRZEPISY NA SMOOTHIES – KOKTAJLE MLECZNE, OWOCOWE

### SMOOTHIE JOGURTOWE Z TRUSKAWEK I KIWII

- Składniki:**
- 2 szklanki świeżych truskawek
  - 1 ½ szklanki jogurtu naturalnego
  - 1 szklanka soku pomarańczowego
  - 2 banany
  - 2 kiwi
  - ¼ szklanki miodu (w zależności od preferencji).

### SMOOTHIE Z MANGO I BRZOSKWINI

- Składniki:**
- 1 brzoskwinia (obrana, pokrojona w kawałki)
  - 1 mango (obrane, pokrojone w kawałki)
  - ½ szklanki mleka sojowego waniliowego
  - ½ szklanki soku pomarańczowego

### SMOOTHIE Z JAGÓD

- Składniki:**
- 1 szklanka świeżych jagód
  - ½ szklanki jogurtu greckiego
  - ¼ szklanki soku pomarańczowego
  - ½ łyżeczki esencji waniliowej
  - szczypta cynamonu
  - 3 kostki lodu

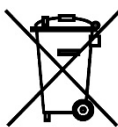
**SPECYFIKACJA TECHNICZNA**

Zakres napięcia znamionowego	220–240 V
Częstotliwość znamionowa	50 Hz
Maksymalna moc znamionowa	1400 W

Zmiany tekstu i danych technicznych zastrzeżone.

**INSTRUKCJE ORAZ INFORMACJE DOTYCZĄCE USUWANIA ZUŻYTYCH OPAKOWAŃ**

Zużyty materiał opakowaniowy należy przekazać do miejsca wyznaczonego przez gminę do utylizacji odpadów.

**USUWANIE ZUŻYTYCH URZĄDZEŃ ELEKTRYCZNYCH I ELEKTRONICZNYCH**

Ten symbol umieszczony na urządzeniach lub w dokumentacji towarzyszącej oznacza, że zużytych urządzeń elektrycznych i elektronicznych nie można łączyć z odpadami z gospodarstw domowych. W celu odpowiedniej likwidacji, odzysku i recyklingu należy przekazać te urządzenia do wyznaczonych punktów zbiórki. Alternatywnie, w niektórych krajach Unii Europejskiej lub innych krajach europejskich, można zwrócić te urządzenia lokalnemu dystrybutorowi podczas zakupu innego ekwiwalentnego urządzenia. Właściwa utylizacja tych urządzeń pozwoli na zachowanie cennych zasobów naturalnych i uniknięcie ewentualnego negatywnego wpływu na środowisko naturalne i zdrowie ludzi, który mógłby zaistnieć w przypadku niewłaściwego zagospodarowania odpadów.



Urządzenie to spełnia wszystkie podstawowe wymagania dyrektyw UE, które go dotyczą.