

Rohnson®

Návod k použití
MLÝNEK NA MASO
R-5403



Před použitím tohoto spotřebiče se prosím seznamte s návodem k jeho obsluze. Spotřebič používejte pouze tak, jak je popsáno v tomto návodu k použití. Návod uschovejte pro případ další potřeby.

DŮLEŽITÉ BEZPEČNOSTNÍ POKYNY**ČTĚTE POZORNĚ A USCHOVEJTE PRO BUDOUCÍ POUŽITÍ**

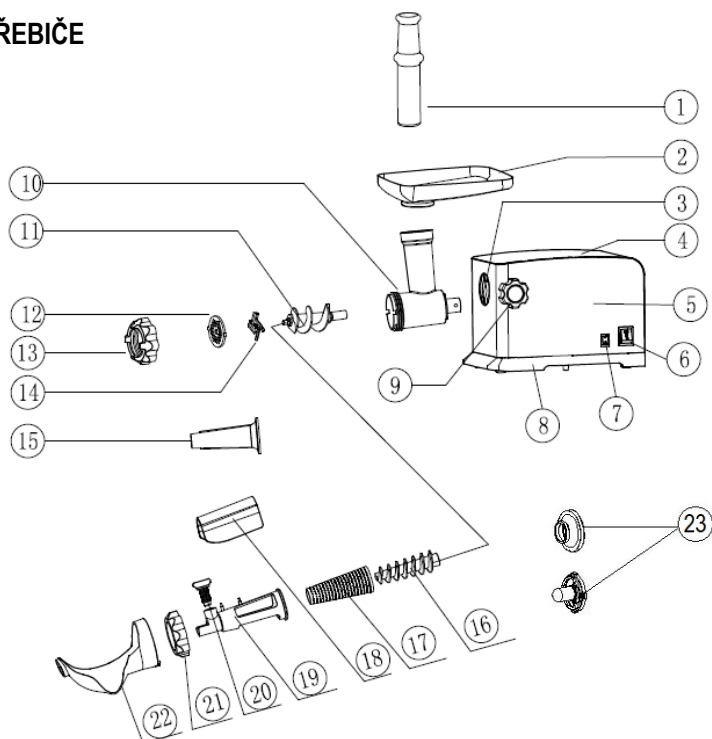
- Pokud dojde k poškození spotřebiče nedodržováním pokynů v této příručce, záruka se stává neplatnou. Výrobce/dovozce nenese žádnou odpovědnost za škody způsobené nedodržováním pokynů psaných v manuálu. Nedbalé používání spotřebiče není v souladu s podmínkami tohoto návodu.
- Před připojením spotřebiče k síťové zásuvce se ujistěte, že se napětí uvedené na typovém štítku spotřebiče shoduje s elektrickým napětím zásuvky.
- Spotřebič připojte pouze k řádně uzemněné zásuvce.

UPOZORNĚNÍ

- Tento spotřebič mohou používat děti ve věku 8 let a starší a osoby se sníženými fyzickými, smyslovými či mentálními schopnostmi nebo s nedostatkem zkušeností a znalostí, pokud jsou pod dozorem nebo byly poučeny o používání spotřebiče bezpečným způsobem a rozumí případným nebezpečím. Čištění a údržbu prováděnou uživatelem nesmějí vykonávat děti, pokud nejsou starší 8 let a pod dozorem. Spotřebič a jeho síťový kabel udržujte mimo dosah dětí mladších 8 let.
- Děti si se spotřebičem nesmějí hrát.
- Nepoužívejte spotřebič k jiným účelům, než pro které je určen.
- Spotřebič není určen k ovládání prostřednictvím programátoru, vnějšího časového spínače nebo dálkového ovládání.
- Pokud spotřebič nepoužíváte nebo plánujete čištění, vždy ho vypněte a odpojte ze síťové zásuvky.
- Nepoužívejte spotřebič, pokud nefunguje správně, byl upuštěn na zem, poškozen nebo ponořen do vody. Spotřebič s poškozenou vidlicí síťového kabelu je zakázáno používat. V žádném případě neopravujte spotřebič sami. Na spotřebiči neprovádějte žádné úpravy - vzniká nebezpečí úrazu elektrickým proudem. Veškeré opravy a seřízení tohoto spotřebiče svěřte autorizovanému servisnímu středisku.
- Neodpojte spotřebič ze síťové zásuvky tahem za síťový kabel a nedotýkejte se těchto částí mokřýma rukama - vzniká nebezpečí poškození síťového kabelu/síťové zásuvky a nebezpečí úrazu el. proudem.

- Na síťový kabel nepokládejte těžké předměty. Dbejte na to, aby síťový kabel nevisel přes okraj stolu nebo aby se nedotýkal ostrých či horkých povrchů.
- Tento spotřebič je určen pro použití v domácnosti.
- Nenechávejte spotřebič v provozu bez dozoru.
- Používejte pouze s dodaným příslušenstvím.
- Neponořujte spotřebič ani jeho části do vody či jiné kapaliny.
- Před jakoukoli manipulací se spotřebičem jej nejprve odpojte z el. sítě.
- Spotřebič umístěte na rovný a stabilní povrch.
- Neumísťujte spotřebič v blízkosti zdrojů tepla, otevřeného ohně, nevystavujte jej vlhkosti a přímému slunečnímu záření.
- Nepoužívejte spotřebič nad horkými povrchy nebo v blízkosti zdrojů tepla, jako jsou např. plynové či elektrické hořáky, trouba apod.
- Před zapojením do el. sítě se ujistěte, že je spotřebič vypnutý.
- Při přenášení spotřebiče jej uchopte oběma rukama za tělo. Spotřebič nepřenášejte uchopením za misku nebo hlavici.
- Pro vsunutí potravin do mlýnku používejte výhradně pěchovadlo. Nikdy nevkládejte do plnicího hrdla prsty. Při pěchování nevyvíjejte příliš velký tlak, aby nedošlo k poškození spotřebiče.
- Nevkládejte do spotřebiče tvrdé či vláknité potraviny (jako např. ořechy, kosti, zázvor, křen apod.).
- Pokud se část potravin zasekne v mlýnku, ihned jej vypněte a použijte funkci zpětného chodu (R) k odstranění překážky.
- Mlýnek by neměl být nepřetržitě v provozu déle než 5 minut. Poté by měla následovat 10-15 minut dlouhá přestávka pro zchlazení motoru.
- Pokud byl spotřebič přenášen nebo umístěn na velmi chladném místě, je třeba jej před použitím ponechat alespoň 2 hodiny v místnosti při pokojové teplotě.
- Spotřebič skladujte v původním obalu.

POPIS SPOTŘEBIČE

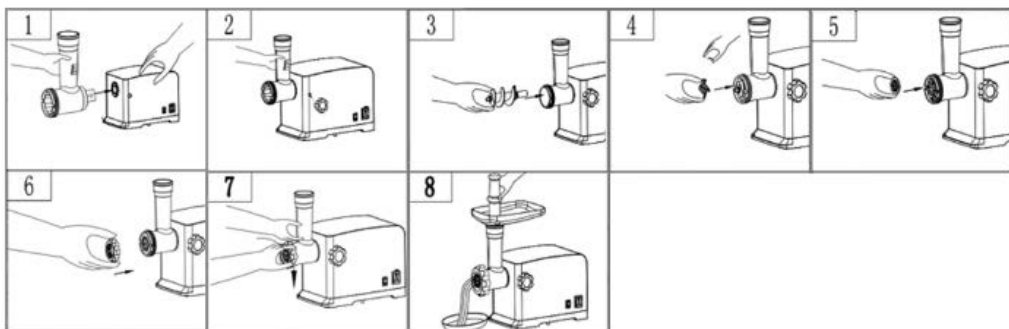


- | | |
|--|---------------------------------|
| 1. Pěchovadlo | 11. Šnek |
| 2. Plnicí mísa | 12. Mlecí disk |
| 3. Otvor pro hlavici | 13. Kruhová matice |
| 4. Plášť spotřebiče | 14. Řezací nůž |
| 5. Tělo spotřebiče | 15. Nástavec na výrobu uzenin |
| 6. Tlačítko ON/OFF a zpětného chodu | 16. Šnek |
| 7. Bezpečnostní vypínač zpětného chodu | 17. Jemné sítko |
| 8. Základna | 18. Kryt |
| 9. Šroub pro upevnění/uvolnění hlavice | 19. Lisovací trubice |
| 10. Hlavice | 20. Šroub pro regulaci lisování |
| | 21. Kruhová matice |
| | 22. Plastová výlevka |
| | 23. Nástavce na výrobu Kebbe |

PŘED PRVNÍM POUŽITÍM

- Odstraňte veškerý obalový materiál.
- Jednotlivé odnímatelné díly spotřebiče (s výjimkou těla) omyjte ve vodě s neutrálním mycím prostředkem, opláchněte a osušte. Tělo spotřebiče otřete navlhčeným hadříkem a důkladně osušte.

SESTAVENÍ SPOTŘEBIČE



- Hlavici mlýnku vložte do otvoru pro hlavici (obr. 1).
- Jednou rukou přidržeťte hlavici a druhou rukou ji důkladně zajistěte šroubem pro upevnění hlavice (obr. 2).
- Zasuňte do hlavice mlýnku šnek (dlouhým koncem napřed) (obr. 3).
- Umístěte řezací nůž na hřídel šneku (obr. 4). Čepel nože musí směřovat ven.
- Umístěte požadovaný mlecí disk vedle řezacího nože (obr. 5)
- Přidržeťte střed mlecího disku a druhou rukou otáčejte kruhovou maticí, dokud není pevně utažená (obr. 6 a 7).
- Na hlavici mlýnku nasadte plnicí misku (obr. 8).

POUŽITÍ SPOTŘEBIČE

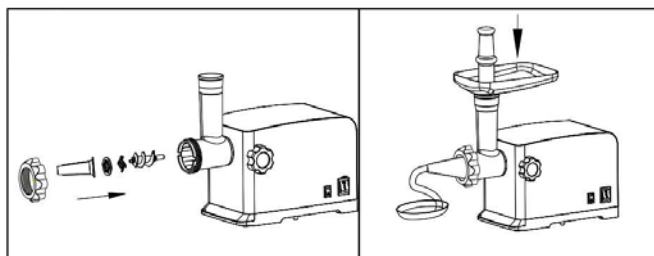
- Sestavte spotřebič dle návodu, zvolte hrubost mlecího disku dle svých preferencí.
- Umístěte spotřebič na rovnou a stabilní plochu. Spodní část krytu motoru by měla zůstat nezakrytá, aby bylo umožněno proudění vzduchu.
- Zapojte spotřebič do el. sítě.

- Umístěte pod hlavici mlýnku vhodnou nádobu.
- Před mletím masa se ujistěte, že je zcela rozmrzlé, odstraňte přebytečný tuk a všechny kosti. Maso nakrájejte na proužky nebo kostičky (cca 2 x 2 x 6 cm velké) tak, aby se snadno vešly do hrdla plnicí misky.
- Přepněte tlačítko ON/OFF do pozice ON.
- Vkládejte kousky masa do hrdla spotřebiče a pomocí pěchovadla je jemně zatlačte dovnitř (nevyvíjejte přílišnou sílu, aby nedošlo k poškození spotřebiče).
- Mlýnek by neměl být nepřetržitě v provozu déle než 5 minut. Poté by měla následovat 10-15 minut dlouhá přestávka pro zchlazení motoru.
- Po skončení mletí spotřebič vypněte a odpojte z el. sítě. Poté můžete spotřebič rozebrat.

ZPĚTNÝ CHOD

- Pokud v průběhu mletí dojde k zablokování mlecí komory, k neobvyklému hluku či vibracím spotřebiče, použijte funkci zpětného chodu.
- Spotřebič vypněte, vyčkejte, dokud se šnek zcela nezastaví, a poté stiskněte a přidržte tlačítko R (zpětný chod). Šnek začne rotovat opačným směrem a hlavice mlýnku se začne vyprazdňovat. Jestliže se tak nestane, spotřebič vypněte, odpojte od el. sítě, rozeberte a vyčistěte.

PŘÍPRAVA PÁRKŮ



- Sestavte mlýnek dle návodu a přidejte nástavec na výrobu uzenin (viz obr.).
- Nyní je spotřebič připraven na přípravu uzenin. Vložte přísady do hrdla mlecí komory a pomocí přítlačného válce maso jemně vtláčte dovnitř.

- Střívko na párky namočte na 10 minut do vlažné vody. Potom jej navlečte na plastový nástavec.
- Melte pomalu maso tak, aby se plnilo rovnou do střívka. Uvízne-li střívko na nástavci, navlhčete jej trochou vody.

PŘÍPRAVA „KEBBE” (tradiční libanonské jídlo z jehněčího masa)

RECEPTY

Náplň

Jehněčí maso	100 g
Olivový olej	1 polévková lžíce
Cibule (nakrájená nadrobno)	1 polévková lžíce
Koření	dle vaší chuti
Sůl	dle vaší chuti
Mouka	1 polévková lžíce

Maso jednou či dvakrát rozemelte. Osmahněte cibuli do hněda, přidejte namleté maso, koření, sůl a mouku.

Příprava trubiček

Netučné maso	450 g
Mouka	150-200 g
Koření	dle vaší chuti
Muškatový oříšek (nadrobno)	1
Mletá červená paprika	dle vaší chuti
Pepř	dle vaší chuti

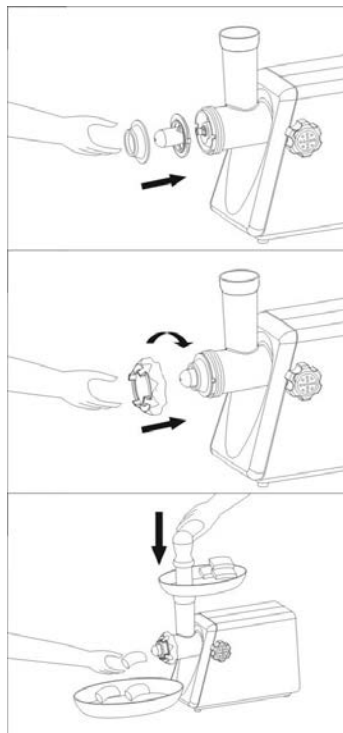
Základní postup:

Náplň: Spařte cibuli a pomelte maso jednou nebo dvakrát a pak smíchejte se spařenou cibulí.

Obal: 1. Pomelte maso celkem třikrát. Pro první mletí použijte hrubý mlecí disk a pro další dvě mletí, použijte jemný mlecí disk. Poté přidejte další ingredience.

2. Celek pomelte ještě jednou a použijte hrubý mlecí disk.

3. Odšroubujte kruhovou matici a odeberte mlecí disk a řezací nůž.



Upozornění: řezací nože mají velmi ostré hrany. Při manipulaci s nimi proto dbejte zvýšené opatrnosti.

4. Zpracujte směs v mlýnku použitím nástavce pro výrobu Kebbe (viz obr. výše).
5. Jakmile domelete poslední kousek masa, vypněte přístroj tlačítkem a odpojte spotřebič ze zásuvky.
6. Výsledkem bude jeden dlouhý obal. Nakrájejte obal na požadovanou délku.
7. Krátce zmrazte obal.
8. Naplňte obal směsí a usmažte jej na olivovém oleji až do zlatova.

LISOVÁNÍ RAJČAT

- Vložte jemné sítko (č. 17 – viz kapitola „Popis spotřebiče“) do lisovací trubice (č. 19).
- Nasadte kruhovou matici (č. 21) na lisovací trubici.
- Umístěte šnek (č. 16) do mlecí komory.
- Umístěte lisovací trubici (č. 19) s upevňovací maticí na šnek, otáčejte maticí ve směru hodinových ručiček a utáhněte.
- Nasadte plastovou výlevku (č. 22) na lisovací trubici.
- Vložte šroub pro regulaci lisování (č. 20) a otáčením jej upevněte. Poté nasadte plastový kryt (č. 18).
- Nyní je spotřebič připraven k použití.
- Pod plastovou výlevku umístěte nádobu na štávu a pod otvor na konci nástavce na lisování umístěte nádobu pro zachycení odpadu (dužiny). Měkké plody vkládejte postupně do plnicího otvoru a pomalu a lehce stlačujte.

FUNKCE AUTOMATICKÉHO VYPNUTÍ

- Spotřebič je vybaven funkcí automatického vypnutí v případě přehřátí motoru.
- Pokud při provozu dojde k přehřátí motoru, spotřebič se automaticky vypne. V takovém případě spotřebič ihned odpojte z el. sítě a nechte jej před dalším použitím alespoň 50-60 minut vychladnout.

ČIŠTĚNÍ A ÚDRŽBA

- Před čištěním spotřebič vždy vypněte a odpojte z el. sítě.
- Vyšroubujte upevňovací matici a vyjměte z mlecí komory všechny části.
- Vyšroubujte šroub pro upevnění hlavice a vyjměte ji. Oddělte plnicí miskou.

- Ihned po použití umyjte všechny vyjímatelné díly teplou vodou s neutrálním mycím prostředkem, opláchněte je čistou vodou a ihned osušte.
- Nepoužívejte agresivní čisticí prostředky. Nemyjte díly v myčce na nádobí.
- Před uskladněním se ujistěte, že je spotřebič čistý a zcela suchý. Skladujte jej v původním obalu na suchém a chladném místě.

TECHNICKÁ SPECIFIKACE

Jmenovitý rozsah napětí	230 V
Jmenovitý kmitočet	50 Hz
Jmenovitý příkon	1800 W max.

Změny textu a technických údajů vyhrazeny.

POKYNY A INFORMACE O NAKLÁDÁNÍ S POUŽITÝM OBALEM

Použitý obalový materiál odložte na místo určené obcí k ukládání odpadu.

LIKVIDACE POUŽITÝCH ELEKTRICKÝCH A ELEKTRONICKÝCH ZAŘÍZENÍ

Tento symbol na produktech anebo v průvodních dokumentech znamená, že použité elektrické a elektronické výrobky nesmí být přidány do běžného komunálního odpadu. Ke správné likvidaci, obnově a recyklaci předejte tyto výrobky na určená sběrná místa. Alternativně v některých zemích Evropské unie nebo jiných evropských zemích můžete vrátit své výrobky místnímu prodejci při koupi ekvivalentního nového produktu. Správnou likvidací tohoto produktu pomůžete zachovat cenné přírodní zdroje a napomáháte prevenci potenciálních negativních dopadů na životní prostředí a lidské zdraví, což by mohly být důsledky nesprávné likvidace odpadů.



Tento výrobek splňuje veškeré základní požadavky směrnic EU, které se na něj vztahují.