

Rohnson[®]

Instrukcja obsługi
MIKSER STOŁOWY
R-5300



Przed użyciem urządzenia należy zapoznać się z jego instrukcją. Z urządzenia należy korzystać tylko w sposób opisany w niniejszej instrukcji obsługi. Instrukcję należy zachować.

WAŻNE INSTRUKCJE BEZPIECZEŃSTWA PRZECZYTAJ UWAŻNIE I ZACHOWAJ NA PRZYSZŁOŚĆ

- Jeżeli urządzenie zostanie uszkodzone wskutek nieprzestrzegania zasad podanych w niniejszej instrukcji, gwarancja traci ważność. Producent ani importer nie ponoszą odpowiedzialności za szkody wynikające z nieprzestrzegania zasad podanych w instrukcji. Nieostrożne korzystanie z urządzenia nie jest zgodne z warunkami niniejszej instrukcji.
- Przed podłączeniem urządzenia do gniazdka el. należy upewnić się, że napięcie podane na tabliczce znamionowej odpowiada napięciu w gniazdku.
- Urządzenie podłączaj tylko do prawidłowo uziemionego gniazdka.

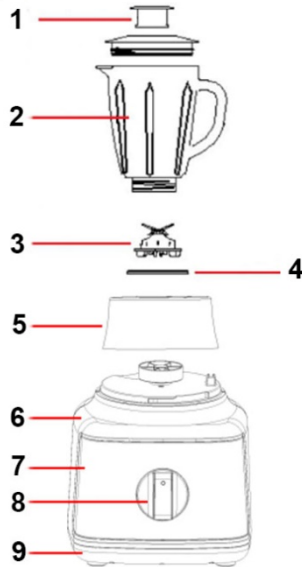
PRZESTROGA

- Z niniejszego urządzenia mogą korzystać dzieci w wieku 8 lat i starsze oraz osoby o ograniczonej sprawności ruchowej, zmysłowej lub umysłowej, lub osoby bez doświadczenia i wiedzy, jeżeli są pod nadzorem lub zostały pouczone odnośnie do instrukcji bezpiecznej obsługi urządzenia i rozumieją potencjalnym zagrożeniom. Czyszczenie i konserwację wykonywaną przez użytkownika nie mogą wykonywać dzieci, które nie są starsze 8 lat i pod nadzorem. Urządzenie i jego przewód zasilający należy przechowywać poza zasięgiem dzieci młodszych 8 lat.
- Dzieciom nie wolno bawić się z urządzeniem.
- Urządzenia nie wolno używać do innych celów niż te, do których jest ono przeznaczone.
- Urządzenie nie jest przeznaczone do obsługi za pośrednictwem programatora, zewnętrznego przełącznika czasowego lub zdalnego sterowania.
- Jeżeli urządzenia się nie używa lub zaplanowane jest jego czyszczenie, należy wyłączyć je i odłączyć od gniazdka elektrycznego.
- Jeżeli urządzenie nie funkcjonuje prawidłowo, zostało upuszczone, uszkodzone lub zanurzone w wodzie, nie wolno je używać. Nie wolno używać urządzenia z uszkodzoną wtyczką przewodu zasilającego. Pod żadnym pozorem nie wolno naprawiać urządzenia samemu. Nie wolno dokonywać żadnych modyfikacji urządzenia - grozi to porażeniem prądem elektrycznym. Naprawy i regulację niniejszego urządzenia może dokonywać tylko autoryzowane centrum serwisowe.
- Niniejsze urządzenie jest przeznaczone do użytku domowego.
- Urządzenie umieszczaj tylko na stabilnej, płaskiej i suchej powierzchni.

- Nie wolno kłaść ciężkich przedmiotów na przewód zasilający. Nie pozwól, aby przewód zasilający zwiślał przez krawędź stołu lub dotykał gorących powierzchni.
- Nie wolno odłączać urządzenia z gniazdka elektrycznego ciągnąc za przewód zasilający. Istnieje ryzyko uszkodzenia przewodu zasilającego lub gniazdka elektrycznego. Przewód należy odłączać od gniazdka, ciągnąc za wtyczkę przewodu zasilającego.
- Nie wolno używać urządzenia nad gorącymi powierzchniami lub w pobliżu źródeł ciepła, takich jak np. kuchenki gazowe lub elektryczne, piecyki itp.
- Podczas obchodzenia się z ostrzami i podczas opróżniania pojemnika do miksowania należy zachować ostrożność.
- Nie wolno używać akcesoriów z innych produktów.
- Przed pierwszym użyciem należy przetrzeć podstawę wilgotną ściereczką. Pojemnik i pokrywę umyj w ciepłej wodzie z detergentem. Oplukaj i wysusz je prawidłowo.
- Urządzenie to nie nadaje się do obróbki gorącej żywności/napojów. Nie pozwól, aby urządzenie pracowało bez obciążenia.
- Przycisk impulsowy jest wykorzystywany do kruszenia lodu i innych produktów spożywczych, które wymagają dużej prędkości przez krótki czas.
- Urządzenie nie jest przeznaczone do użytku z twardą i suchą żywnością (z wyjątkiem kostek lodu), w przeciwnym razie może dojść do stępienia ostrzy.
- Przed użyciem należy upewnić się, że pokrywa pojemnika do miksowania i pojemnik są prawidłowo umieszczone na podstawie urządzenia.
- Podczas włączania urządzenia zaleca się przytrzymać ręką pokrywę pojemnika do miksowania.
- Nie sięgaj podczas miksowania do pojemnika do miksowania i nie wkładaj do niego nic innego poza żywnością. Popychadło można stosować tylko w przerwach między miksowaniem.
- Jeżeli pojemnik do miksowania zostanie podczas pracy zdjęty z podstawy urządzenia, uruchomi się blokada bezpieczeństwa.
- Przed zdjęciem pojemnika do miksowania z podstawy należy upewnić się, że urządzenie jest wyłączone.

OPIS URZĄDZENIA

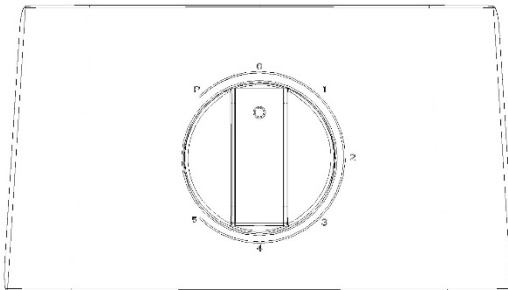
1. Pokrywa pojemnika, w tym plastikowa miarka
2. Pojemnik do miksowania
3. Ostrza miksujące
4. Uszczelka
5. Podstawa pojemnika do miksowania
6. Korpus urządzenia
7. Przednia część urządzenia
8. Przełącznik ON/OFF i stopni prędkości
9. Podstawa urządzenia



PANEL STEROWANIA

1. PRZEŁĄCZNIK ON/OFF I STOPNI PRĘDKOŚCI

- Przed użyciem należy upewnić się, że przełącznik jest w pozycji 0. Podłącz urządzenie do gniazdka i ustaw przełącznik do pożądanej prędkości. Przełączając z powrotem do pozycji 0, wyłączysz urządzenie (*patrz rys. 1*).
- **Przeostroga:** Nigdy nie otwieraj pojemnika do miksowania podczas pracy!
- Zawartość pojemnika do miksowania można wymieszać po wyjęciu plastikowej miarki przez otwór w pokrywie.



Rys. 1

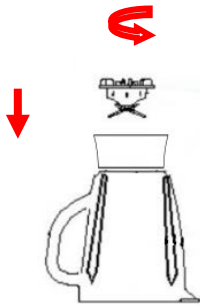
2. FUNKCJA IMPULSOWA

- Przytrzymaj przełącznik w pozycji P, aby podwyższyć obroty na maksimum i przyspieszyć proces miksowania.

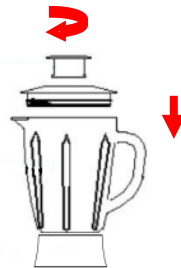
MONTAŻ URZĄDZENIA

Po dokładnym umyciu i ususzeniu wszystkich części urządzenia zmontuj je zgodnie z poniższą procedurą.

- Połóż pojemnik do miksowania do góry nogami na płaskiej powierzchni, przytrzymaj uchwyt pojemnika, a następnie umieść go na podstawie pojemnika do miksowania i dokręć go, obracając w kierunku przeciwnym do ruchu wskazówek zegara.

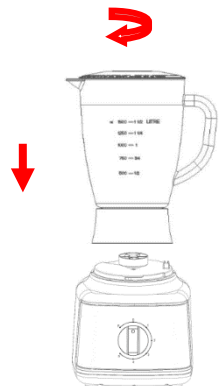


Rys. 2



Rys. 3

- Odwróć pojemnik pokrywą do góry. Załóż na jego dolną część uszczelkę i załóż ją na pojemnik. Umieść plastikową miarkę na pokrywie, wciskając wypustki po bokach w otwory w pokrywie i obracając ją zgodnie z ruchem wskazówek zegara, aby dokręcić (patrz rys. 3).
- Umieść pojemnik do miksowania na jednostce napędowej. **Nie obracają, tylko połóż!** (patrz rys. 4)
- Przestroga: Pojemnik do miksowania i podstawa są teraz zabezpieczone. Nie próbuj obracać pojemnika do miksowania na podstawie.

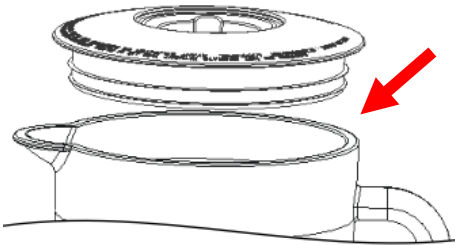


Rys. 4

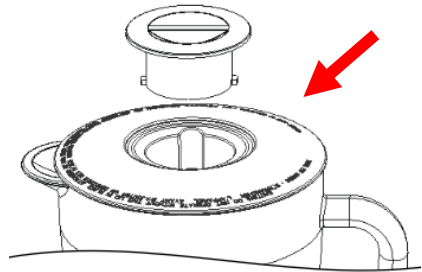
- **Urządzenie się nie uruchomi, jeżeli nie jest zmontowane prawidłowo!**

KORZYSTANIE Z URZĄDZENIA

- Włóż wymagane artykuły żywnościowe i płyny do pojemnika do miksowania tak, aby ilość nie przekroczyła oznaczenia „MAX”. Owoce obierz lub wydryluj i pokrój na małe kawałki.
- Zazwyczaj konieczne jest dodanie niewielkiej ilości wody do płynnego działania urządzenia. Stosunek ciał stałych i wody powinien wynosić 2:3.
- Przed miksowaniem włóż żywność do pojemnika do miksowania i zamknij pokrywą (patrz rys. 5). Jeżeli chcesz dodać żywność podczas miksowania, wyjmij plastikową miarkę i wrzuć żywność do pojemnika do miksowania przez powstały otwór (patrz rys. 6).



Rys. 5



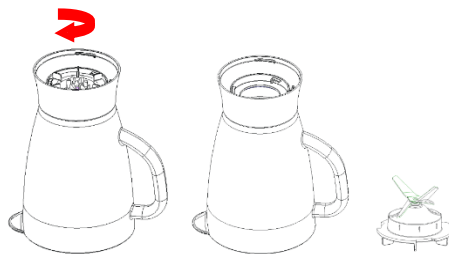
Rys. 6

- Zamknij pojemnik starannie pokrywą i upewnij się, że plastikowa miarka jest na swoim miejscu.
- Podłącz urządzenie do gniazdka.
- Użyj przycisku, aby wybrać pożądaną prędkość. Zawartość pojemnika należy mieszać z większą prędkością, a nie niższą.
- W celu szybkiego zmiksowania lub uzyskania delikatnej konsystencji należy przez kilka sekund obrócić przycisk do pozycji trybu impulsowego (P). Przycisk po zwolnieniu automatycznie wraca z powrotem do pozycji 0/wył. Powtórz procedurę, aż osiągniesz pożądaną konsystencję.
- Podczas kruszenia lodu lub twardszej żywności trzymaj pokrywę pojemnika mocno ręką. Nie wkładaj do pojemnika jednocześnie więcej niż 6 kostek lodu (w razie potrzeby możesz dodać następną przez otwór po wyjęciu plastikowej miarki).
- Po osiągnięciu wymaganej konsystencji obróć przycisk do pozycji 0/wył.

- Przestroga: Urządzenie nie powinno pracować w trybie ciągłym dłużej niż 2 minuty. Przed dalszym miksowaniem należy pozostawić jednostkę napędową przez co najmniej 10 minut do ostygnięcia.
- Podczas miksowania możesz w dowolnym momencie wyłączyć urządzenie, obracając przycisk do pozycji 0/wył.
- Wskazówka: Aby lepiej zmiksować żywność z dodatkiem płynu, najpierw wlej do pojemnika do miksowania płyn, a następnie włóż żywność.
- Urządzenie nie jest przeznaczone do ubijania białek, śmietany, ziemniaków, mielenia mięsa, ugniatania ciasta ani do wyciskania soku.
- Lista nieodpowiednich produktów spożywczych (może powodować uszkodzenie urządzenia): kości, duże kawałki żywności, zmrożona żywność lub twarda żywność, taka jak brukiew.

KONSERWACJA I CZYSZCZENIE

- Przed czyszczeniem odłącz urządzenie od gniazdka.
- Aby ułatwić czyszczenie, czyść pojemnik natychmiast po użyciu.
- Nie wolno używać żrących środków czyszczących.
- Wlej do pojemnika do miksowania trochę ciepłej wody z detergentem i obróć przycisk na kilka sekund do pozycji P. Następnie opróżnij pojemnik .
- Zdemontuj poszczególne części urządzenia. Zdejmij pojemnik do miksowania z jednostki napędowej i obracając w kierunku ruchu wskazówek zegara, oddziel ostrza od dolnej części pojemnika do miksowania (*patrz rys. 8*).



Rys. 8

- Oplucz plastikową miarkę, pokrywę, obie uszczelki, pojemnik do miksowania i ostrza ręcznie lub w zmywarce do naczyń i osusz je. Temperatura podczas mycia nie może przekraczać 70 °C.
- Oczyszć ostrza ciepłą wodą z detergentem, a następnie dokładnie oplucz je pod bieżącą wodą. Nie wolno zanurzać ich w wodzie. Nie myj ostrzy gołymi rękami, są bardzo ostre. Zamiast tego użyj grubej gąbki lub szmatki.
- Przetrzyj podstawę urządzenia wilgotną szmatką i dokładnie wysusz. Suche plamy usuń za pomocą nieściernego środka czyszczącego.
- Jeżeli do jednostki napędowej dostanie się woda, najpierw odłącz urządzenie od gniazdka, a następnie osusz ją i pozostaw urządzenie całkowicie wyschnąć.
- Nie wolno NIGDY zanurzać podstawy urządzenia w wodzie!

PRZEPISY NA SMOOTHIES – KOKTAJLE MLECZNE, OWOCOWE

SMOOTHIE JOGURTOWE Z TRUSKAWEK I KIWI

- Składniki:**
- 2 szklanki świeżych truskawek
 - 1 ½ szklanki jogurtu naturalnego
 - 1 szklanka soku pomarańczowego
 - 2 banany
 - 2 kiwi
 - ¼ szklanki miodu (w zależności od preferencji).

SMOOTHIE Z JAGÓD

- Składniki:**
- 1 szklanka świeżych jagód
 - ½ szklanki jogurtu greckiego
 - ¼ szklanki sosu pomarańczowego
 - ½ łyżeczki esencji waniliowej
 - szczypta cynamonu
 - 3 kostki lodu

SPECYFIKACJA TECHNICZNA

Zakres napięcia znamionowego	220–240 V
Częstotliwość znamionowa	50 Hz
Maksymalna moc znamionowa	500 W

Zmiany tekstu i danych technicznych zastrzeżone.

INSTRUKCJE ORAZ INFORMACJE DOTYCZĄCE USUWANIA ZUŻYTYCH OPAKOWAŃ

Zużyty materiał opakowaniowy należy przekazać do miejsca wyznaczonego przez gminę do utylizacji odpadów.

USUWANIE ZUŻYTYCH URZĄDZEŃ ELEKTRYCZNYCH I ELEKTRONICZNYCH

Ten symbol umieszczony na urządzeniach lub w dokumentacji towarzyszącej oznacza, że zużytych urządzeń elektrycznych i elektronicznych nie można łączyć z odpadami z gospodarstw domowych. W celu odpowiedniej likwidacji, odzysku i recyklingu należy przekazać te urządzenia do wyznaczonych punktów zbiórki.

Alternatywnie, w niektórych krajach Unii Europejskiej lub innych krajach europejskich, można zwrócić te urządzenia lokalnemu dystrybutorowi podczas zakupu innego ekwiwalentnego urządzenia. Właściwa utylizacja tych urządzeń pozwoli na zachowanie cennych zasobów naturalnych i uniknięcie ewentualnego negatywnego wpływu na środowisko naturalne i zdrowie ludzi, który mógłby zaistnieć w przypadku niewłaściwego zagospodarowania odpadów.



Urządzenie to spełnia wszystkie podstawowe wymagania dyrektyw UE, które go dotyczą.