

Rohnson®

Návod na použitie

OLEJOVÝ RADIÁTOR

R-2511-16 / R-2511-20



Pred použitím tohto spotrebiča sa prosím zoznámte s návodom na jeho obsluhu. Spotrebič používajte iba tak, ako je popísané v tomto návode na použitie. Návod uschovajte pre prípad ďalšej potreby.

DÔLEŽITÉ BEZPEČNOSTNÉ POKYNY**ČÍTAJTE POZORNE A USCHOVAJTE PRE BUDÚCE POUŽITIE**

- Ak dôjde k poškodeniu spotrebiča nedodržiavaním pokynov v tejto príručke, záruka sa stáva neplatnou. Výrobca/dovozca nenesie žiadnu zodpovednosť za škody spôsobené nedodržiavaním pokynov písaných v manuáli. Nedbalé používanie spotrebiča nie je v súlade s podmienkami tohto návodu.
- Pred pripojením spotrebiča k sieťovej zásuvke sa uistite, že sa napätie uvedené na štítku spotrebiča zhoduje s elektrickým napätím zásuvky.
- Spotrebič pripájajte iba k riadne uzemnenej zásuvke.

UPOZORNENIE

- Tento spotrebič môžu používať deti vo veku 8 rokov a staršie a osoby so zníženými fyzickými, zmyslovými alebo mentálnymi schopnosťami alebo s nedostatkom skúseností a znalostí, pokiaľ sú pod dozorom alebo boli poučené o používaní spotrebiča bezpečným spôsobom a rozumejú prípadným nebezpečenstvám. Čistenie a údržbu vykonávanú používateľom nesmú vykonávať deti, pokiaľ nie sú staršie ako 8 rokov a pod dozorom. Spotrebič a jeho sieťový kábel udržiajte mimo dosahu detí mladších ako 8 rokov.
- Deti sa so spotrebičom nesmú hrať.
- Nepoužívajte spotrebič na iné účely, než na ktoré je určený.
- Spotrebič nie je určený na ovládanie prostredníctvom programátora, vonkajšieho časového spínača alebo diaľkového ovládania.
- Ak spotrebič nepoužívate alebo plánujete čistenie, vždy ho vypnite a odpojte zo sieťovej zásuvky.
- Nepoužívajte spotrebič, ak nefunguje správne, spadol na zem, bol poškodený alebo ponorený do vody. Spotrebič s poškodenou vidlicou sieťového kábla je zakázané používať. V žiadnom prípade neopravujte spotrebič sami. Na spotrebiči nerobte žiadne úpravy - vzniká nebezpečenstvo úrazu elektrickým prúdom. Všetky opravy a nastavenia tohto spotrebiča zverte autorizovanému servisnému stredisku.
- Neodpájajte spotrebič zo sieťovej zásuvky ťahom za sieťový kábel - vzniká nebezpečenstvo poškodenia sieťového kábla/sieťovej zásuvky.
- Na sieťový kábel nekladte ťažké predmety. Dbajte na to, aby sieťový kábel nevisel cez okraj stola alebo aby sa nedotýkal ostrých či horúcich povrchov.

- Nevedzte kábel pod kobercom, behúnom a pod. Umiestňujte kábel mimo miesta prevádzky, aby sa znížilo riziko zakopnutia. Neťahajte za napájací kábel.
- Tento spotrebič je určený len pre použitie v domácnosti, však nie je vhodný pre použitie v kúpeľniach, blízko bazénov a pod. Spotrebič nie je určený pre použitie vo vonkajších priestoroch. Nie je určený na komerčné využitie.
- Nepoužívajte spotrebič v miestach, kde sa používajú alebo skladujú horľavé alebo výbušné látky, ako napr. benzín, nátery a pod.
- Spotrebič umiestňujte iba na rovný, stabilný a suchý povrch.
- Spotrebič musí byť umiestnený aspoň 1 m od horľavých materiálov, ako sú napr. záclony, nábytok, lôžkoviny, oblečenie, papier a pod.
- Nepoužívajte spotrebič v blízkosti zdrojov tepla.
- Spotrebič používajte iba vo vzpriamenej polohe.
- Nepoužívajte spotrebič bez pripevnených pojazdových koliesok.
- Nepoužívajte spotrebič v miestnosti menšej ako 5 m².
- Nezapájajte spotrebiča s vysokým príkonom do rovnakého el. okruhu.
- Spotrebič nesmie byť umiestnený priamo pod elektrickou zásuvkou.
- Nepoužívajte spotrebič s predlžovacím káblom.
- Nenechávajte spotrebič v prevádzke bez dozoru.
- Spotrebič je pri prevádzke horúci. Nedotýkajte sa horúcich povrchov holými rukami. Používajte len rukoväť a ovládače.
- Spotrebič nikdy nezakrývajte. Otvory pre vstup a výstup vzduchu nesmie byť ničím blokované.
- Nevkladajte do spotrebiča žiadne predmety. Nekladte na spotrebič žiadne predmety.
- Pred akoukoľvek manipuláciou spotrebič najprv vypnite, odpojte z el. siete a nechajte vychladnúť.
- Pred odpojením z el. siete spotrebič vždy najprv vypnite.
- Neponárajte spotrebič ani napájací kábel do vody či inej kvapaliny.
- Spotrebič je naplnený presným množstvom špeciálneho oleja. Opravy môžu vykonávať len v autorizovanom servisnom stredisku.

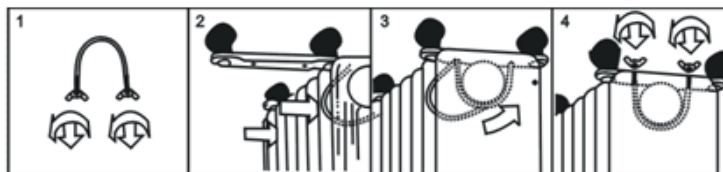
POPIS SPOTREBIČA



- | | |
|---------------------------------|--|
| 1. Rukoväť | 5. Držiak pre naviniutie napájacieho kábla |
| 2. Svetelná indikácia prevádzky | 6. Pojazdné kolieska |
| 3. Regulátor teploty | 7. Rebrá |
| 4. Ovládač výkonu | |

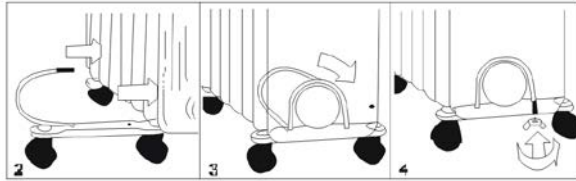
ZOSTAVENIE SPOTREBIČA

- Otočte spotrebič hore nohami.
- Odskrutkujte krídlové matice zo skrutiek svorníka v tvare "U". Umiestnite svorník do medzipriestoru medzi prvej a druhej rebro (viď obr. nižšie).
- Ku svorníku v tvare "U" priskrutkujte zostavu z koliesok a pomocného držadla. Na pomocnom držadle sú 2 otvory, ktoré umiestnite na skrutky svorníka a zaistíte je krídlovými maticami.



- Rovnakým postupom priskrutkujte druhú zostavu koliesok.

Pozn.: Zostava koliesok musí byť umiestnená vždy medzi prvej a druhej rebro.



- Otočte spotrebič na kolieska, postavte ho na rovný povrch a skontrolujte, či je stabilný.

POUŽITIE SPOTREBIČA

- Zapojte spotrebič do el. siete.
- Pre zapnutie spotrebiča otočte ovládačom výkonu v smere hodinových ručičiek. Pre nastavenie nízkeho výkonu vykurovania (1000 W) otočte ovládač do pozície I, pre nastavenie stredného výkonu vykurovania (1500 W) otočte ovládač do pozície II a pre nastavenie vysokého výkonu vykurovania (2500 W) otočte ovládač do pozície III.
- Regulátor teploty nastavte na maximálnu úroveň.
- Akonáhle dosiahnete požadovanej teploty v miestnosti, pomaly otáčajte regulátorom teploty, kým svetelná indikácia nezhasne, a ponechajte regulátor na tomto nastavení. Spotrebič bude naďalej automaticky udržiavať nastavenú teplotu.
- Nastavenie teploty môžete kedykoľvek upraviť otočením regulátora na požadovanú úroveň (pre zníženie teploty otáčajte regulátorom proti smeru hodinových ručičiek, pre zvýšenie teploty v smere hodinových ručičiek).
- Pre vypnutie spotrebiča nastavte regulátor teploty na minimálnu pozíciu a otočte ovládač výkonu do pozície 0 (vypnuté). Potom odpojte spotrebič z el. siete.

ČISTENIE A ÚDRŽBA

- Pred čistením spotrebič vždy vypnite, odpojte z el. siete a nechajte úplne vychladnúť.
- Povrch spotrebiča utrite vlhkou handričkou a pred ďalším použitím nechajte úplne vyschnúť. Zabráňte vniknutiu vody do spotrebiča.
- Nepoužívajte agresívne ani abrazívne čistiace prostriedky.
- Neponárajte spotrebič do vody ani inej kvapaliny.
- Pokiaľ spotrebič dlhšiu dobu nepoužívate, uložte ho v pôvodnom obale na suchom a chladnom mieste. Pred uskladnením nechajte spotrebič vždy vychladnúť.

TECHNICKÁ ŠPECIFIKÁCIA R-2511-16 / R-2511-20

Menovitý rozsah napätia	230 V
Menovitý kmitočet	50 Hz
Menovitý príkon	2500 W

Zmeny textu a technických údajov vyhradené.

POKYNY A INFORMÁCIE O ZAOBCHÁDZANÍ S POUŽITÝM OBALOM

Použitý obalový materiál odložte na miesto určené obcou na ukladanie odpadu.

LIKVIDÁCIA POUŽITÝCH ELEKTRICKÝCH A ELEKTRONICKÝCH ZARIADENÍ

Tento symbol na produktoch alebo v sprievodných dokumentoch znamená, že použité elektrické a elektronické výrobky nesmú byť pridané do bežného komunálneho odpadu. Pre správnu likvidáciu, obnovu a recykláciu odovzdajte tieto výrobky na určené zberné miesta. Alternatívne v niektorých krajinách

Európskej únie alebo v iných európskych krajinách môžete vrátiť svoje výrobky miestnemu predajcovi pri kúpe ekvivalentného nového produktu. Správnou likvidáciou tohto produktu pomôžete zachovať cenné prírodné zdroje a napomáhate prevencii potenciálnych negatívnych dopadov na životné prostredie a ľudské zdravie, čo by mohli byť dôsledky nesprávnej likvidácie odpadov.



Tento výrobok spĺňa všetky základné požiadavky smerníc EÚ, ktoré sa naň vzťahujú.

Model R-2511-16			
Položka	Symbol	Hodnota	Jednotka
Tepelný výkon			
Menovitý tepelný výkon	P_{nom}	0,9215	kW
Minimálny tepelný výkon (orientačne)	P_{min}	0,4647	kW
Maximálny priebežný tepelný výkon	$P_{max,c}$	0,9215	kW
Vlastná spotreba elektrickej energie			
Pri menovitom tepelnom výkone	e_{lmax}	N/A	kW
Pri minimálnom tepelnom výkone	e_{lmin}	N/A	kW
V pohotovostnom režime	e_{lSB}	N/A	kW

Položka	Jednotka
Spôsob prívodu tepla, iba pre elektrické akumulčné lokálne ohrievače priestoru (vyberte jeden)	
manuálne ovládanie množstva tepla so zabudovaným termostatom	Nie
manuálne ovládanie množstva tepla so spätnou väzbou izbovej a/alebo vonkajšej teploty	Nie
elektronické ovládanie množstva tepla so spätnou väzbou izbovej a/alebo vonkajšej teploty	Nie
tepelný výkon s pomocou ventilátora	Nie
Druh ovládania tepelného výkonu/izbovej teploty (vyberte jeden)	
jednoúrovňový tepelný výkon bez ovládania izbovej teploty	Nie
dve alebo viac manuálnych úrovní bez ovládania izbovej teploty	Nie
s ovládaním izbovej teploty mechanickým termostatom	Áno
s elektronickým ovládaním izbovej teploty	Nie
elektronické ovládanie izbovej teploty a denný časovač	Nie
elektronické ovládanie izbovej teploty a týždenný časovač	Nie
Ďalšie možnosti ovládania (možnosť viacnásobného výberu)	
ovládanie izbovej teploty s detekciou prítomnosti	Nie

ovládanie izbovej teploty s detekciou otvoreného okna	Nie
s možnosťou diaľkového ovládania	Nie
s prispôsobivým ovládaním spustenia	Nie
s obmedzením času prevádzky	Nie
so snímačom čiernej žiarovky	Nie
Kontaktné údaje	ELECTRA TRADE, s.r.o. Holečkova 440/15 150 00 Praha 5 – Smíchov Česká republika

Tento výrobok je určený iba do dobre izolovaných priestorov alebo na príležitostné použitie.

Model R-2511-20			
Položka	Symbol	Hodnota	Jednotka
Tepelný výkon			
Menovitý tepelný výkon	P_{nom}	0,9003	kW
Minimálny tepelný výkon (orientačne)	P_{min}	0,5537	kW
Maximálny priebežný tepelný výkon	$P_{max,c}$	0,9003	kW
Vlastná spotreba elektrickej energie			
Pri menovitom tepelnom výkone	e_{lmax}	N/A	kW
Pri minimálnom tepelnom výkone	e_{lmin}	N/A	kW
V pohotovostnom režime	e_{lSB}	N/A	kW

Položka	Jednotka
Spôsob prívodu tepla, iba pre elektrické akumulčné lokálne ohrievače priestoru (vyberte jeden)	
manuálne ovládanie množstva tepla so zabudovaným termostatom	Nie
manuálne ovládanie množstva tepla so spätnou väzbou izbovej a/alebo vonkajšej teploty	Nie

elektronické ovládanie množstva tepla so spätnou väzbou izbovej a/alebo vonkajšej teploty	Nie
tepelný výkon s pomocou ventilátora	Nie
Druh ovládania tepelného výkonu/izbovej teploty (vyberte jeden)	
jednoúrovňový tepelný výkon bez ovládania izbovej teploty	Nie
dve alebo viac manuálnych úrovní bez ovládania izbovej teploty	Nie
s ovládaním izbovej teploty mechanickým termostatom	Áno
s elektronickým ovládaním izbovej teploty	Nie
elektronické ovládanie izbovej teploty a denný časovač	Nie
elektronické ovládanie izbovej teploty a týždenný časovač	Nie
Ďalšie možnosti ovládania (možnosť viacnásobného výberu)	
ovládanie izbovej teploty s detekciou prítomnosti	Nie
ovládanie izbovej teploty s detekciou otvoreného okna	Nie
s možnosťou diaľkového ovládania	Nie
s prispôsobivým ovládaním spustenia	Nie
s obmedzením času prevádzky	Nie
so snímačom čiernej žiarovky	Nie
Kontaktné údaje	ELECTRA TRADE, s.r.o. Holečkova 440/15 150 00 Praha 5 – Smíchov Česká republika

Tento výrobok je určený iba do dobre izolovaných priestorov alebo na príležitostné použitie.