

Rohnson®

Návod k použití

OLEJOVÝ RADIÁTOR

R-2511-16 / R-2511-20



Před použitím tohoto spotřebiče se prosím seznamte s návodem k jeho obsluze. Spotřebič používejte pouze tak, jak je popsáno v tomto návodu k použití. Návod uschovejte pro případ další potřeby.

DŮLEŽITÉ BEZPEČNOSTNÍ POKYNY**ČTĚTE POZORNĚ A USCHOVEJTE PRO BUDOUCÍ POUŽITÍ**

- Pokud dojde k poškození spotřebiče nedodržováním pokynů v této příručce, záruka se stává neplatnou. Výrobce/dovozce nenese žádnou odpovědnost za škody způsobené nedodržováním pokynů psaných v manuálu. Nedbalé používání spotřebiče není v souladu s podmínkami tohoto návodu.
- Před připojením spotřebiče k síťové zásuvce se ujistěte, že se napětí uvedené na typovém štítku spotřebiče shoduje s elektrickým napětím zásuvky.
- Spotřebič připojte pouze k řádně uzemněné zásuvce.

UPOZORNĚNÍ

- Tento spotřebič mohou používat děti ve věku 8 let a starší a osoby se sníženými fyzickými, smyslovými či mentálními schopnostmi nebo s nedostatkem zkušeností a znalostí, pokud jsou pod dozorem nebo byly poučeny o používání spotřebiče bezpečným způsobem a rozumí případným nebezpečím. Čištění a údržbu prováděnou uživatelem nesmějí vykonávat děti, pokud nejsou starší 8 let a pod dozorem. Spotřebič a jeho síťový kabel udržujte mimo dosah dětí mladších 8 let.
- Děti si se spotřebičem nesmějí hrát.
- Nepoužívejte spotřebič k jiným účelům, než pro které je určen.
- Spotřebič není určen k ovládání prostřednictvím programátoru, vnějšího časového spínače nebo dálkového ovládání.
- Pokud spotřebič nepoužíváte nebo plánujete čištění, vždy ho vypněte a odpojte ze síťové zásuvky.
- Nepoužívejte spotřebič, pokud nefunguje správně, byl upuštěn na zem, poškozen nebo ponořen do vody. Spotřebič s poškozenou vidlicí síťového kabelu je zakázáno používat. V žádném případě neopravujte spotřebič sami. Na spotřebiči neprovádějte žádné úpravy - vzniká nebezpečí úrazu elektrickým proudem. Veškeré opravy a seřízení tohoto spotřebiče svěťte autorizovanému servisnímu středisku.
- Neodpojte spotřebič ze síťové zásuvky tahem za síťový kabel - vzniká nebezpečí poškození síťového kabelu/síťové zásuvky.
- Na síťový kabel nepokládejte těžké předměty. Dbejte na to, aby síťový kabel nevisel přes okraj stolu nebo aby se nedotýkal ostrých či horkých povrchů.

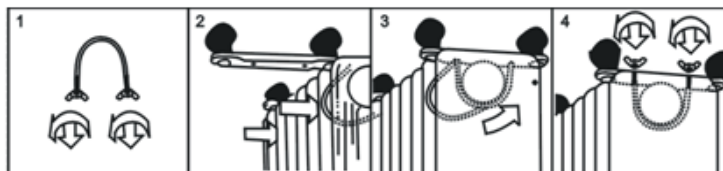
- Nevedte kabel pod kobercem, běhouny apod. Umístujte kabel mimo místa provozu, aby se snížilo riziko zakopnutí. Netahejte za napájecí kabel.
- Tento spotřebič je určen pouze pro použití v domácnosti, nicméně není vhodný pro použití v koupelnách, poblíž bazénů apod. Spotřebič není určen pro použití ve venkovních prostorech. Není určen ke komerčnímu využití.
- Nepoužívejte spotřebič v místech, kde se používají nebo skladují hořlavé či výbušné látky, jako např. benzín, nátěry apod.
- Spotřebič umístujte pouze na rovný, stabilní a suchý povrch.
- Spotřebič musí být umístěn alespoň 1 m od hořlavých materiálů, jako jsou např. záclony, nábytek, lůžkoviny, oblečení, papír apod.
- Nepoužívejte spotřebič v blízkosti zdrojů tepla.
- Spotřebič používejte pouze ve vzpřímené poloze.
- Nepoužívejte spotřebič bez připevněných pojezdových koleček.
- Nepoužívejte spotřebič v místnosti menší než 5 m².
- Nezapojte spotřebiče s vysokým příkonem do stejného el. okruhu.
- Spotřebič nesmí být umístěn přímo pod elektrickou zásuvkou.
- Nepoužívejte spotřebič s prodlužovacím kabelem.
- Nenechávejte spotřebič v provozu bez dozoru.
- Spotřebič je při provozu horký. Nedotýkejte se horkých povrchů holýma rukama. Používejte pouze rukojeť a ovladače.
- Spotřebič nikdy nezakrývejte. Otvory pro vstup a výstup vzduchu nesmí být ničím blokovány.
- Nevkládejte do spotřebiče žádné předměty. Nepokládejte na spotřebič žádné předměty.
- Před jakoukoli manipulací spotřebič nejprve vypněte, odpojte z el. sítě a nechte vychladnout.
- Před odpojením z el. sítě spotřebič vždy nejprve vypněte.
- Neponořujte spotřebič ani napájecí kabel do vody či jiné kapaliny.
- Spotřebič je naplněn přesným množstvím speciálního oleje. Opravy mohou být prováděny pouze v autorizovaném servisním středisku.

POPIS SPOTŘEBIČE

- | | |
|------------------------------|---|
| 1. Rukojeť | 5. Držák pro navinutí napájecího kabelu |
| 2. Světelná indikace provozu | 6. Pojezdová kolečka |
| 3. Regulátor teploty | 7. Žebra |
| 4. Ovladač výkonu | |

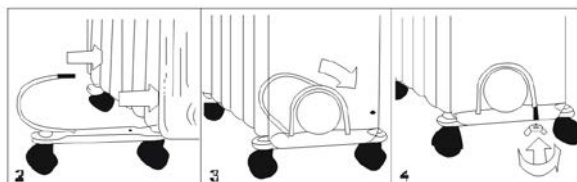
SESTAVENÍ SPOTŘEBIČE

- Otočte spotřebič vzhůru nohama.
- Odšroubujte křídlové matice ze šroubů svorníku ve tvaru "U". Umístěte svorník do meziprostoru mezi první a druhé žebro (viz obr. níže).
- Ke svorníku ve tvaru "U" přišroubujte sestavu z koleček a pomocného držadla. Na pomocném držadle jsou 2 otvory, které umístěte na šrouby svorníku a zajistěte je křídlovými maticemi.



- Stejným postupem přišroubujte druhou sestavu koleček.

Pozn.: Sestava koleček musí být umístěna vždy mezi první a druhé žebro.



- Otočte spotřebič na kolečka, postavte jej na rovný povrch a zkontrolujte, zda je stabilní.

POUŽITÍ SPOTŘEBIČE

- Zapojte spotřebič do el. sítě.
- Pro zapnutí spotřebiče otočte ovladačem výkonu po směru hodinových ručiček. Pro nastavení nízkého výkonu vytápění (1000 W) otočte ovladač do pozice I, pro nastavení středního výkonu vytápění (1500 W) otočte ovladač do pozice II a pro nastavení vysokého výkonu vytápění (2500 W) otočte ovladač do pozice III.
- Regulátor teploty nastavte na maximální úroveň.
- Jakmile dosáhnete požadované teploty v místnosti, pomalu otáčejte regulátorem teploty, dokud světelná indikace nezhasne, a ponechte regulátor na tomto nastavení. Spotřebič bude nadále automaticky udržovat nastavenou teplotu.
- Nastavení teploty můžete kdykoli upravit otočením regulátoru na požadovanou úroveň (pro snížení teploty otáčejte regulátorem proti směru hodinových ručiček, pro zvýšení teploty po směru hodinových ručiček).
- Pro vypnutí spotřebiče nastavte regulátor teploty na minimální pozici a otočte ovladač výkonu do pozice 0 (vypnuto). Poté odpojte spotřebič z el. sítě.

ČIŠTĚNÍ A ÚDRŽBA

- Před čištěním spotřebič vždy vypněte, odpojte z el. sítě a nechte zcela vychladnout.
- Povrch spotřebiče otřete vlhkým hadříkem a před dalším použitím nechte zcela oschnout. Zamezte vniknutí vody do spotřebiče.
- Nepoužívejte agresivní ani abrazivní čisticí prostředky.
- Neponořujte spotřebič do vody ani jiné kapaliny.
- Pokud spotřebič delší dobu nepoužíváte, uložte jej v původním obalu na suchém a chladném místě. Před uskladněním nechte spotřebič vždy vychladnout.

TECHNICKÁ SPECIFIKACE R-2511-16 / R-2511-20

Jmenovitý rozsah napětí	230 V
Jmenovitý kmitočet	50 Hz
Jmenovitý příkon	2500 W

Změny textu a technických údajů vyhrazeny.

POKYNY A INFORMACE O NAKLÁDÁNÍ S POUŽITÝM OBALEM

Použitý obalový materiál odložte na místo určené obcí k ukládání odpadu.

LIKVIDACE POUŽITÝCH ELEKTRICKÝCH A ELEKTRONICKÝCH ZAŘÍZENÍ

Tento symbol na produktech anebo v průvodních dokumentech znamená, že použité elektrické a elektronické výrobky nesmí být přidány do běžného komunálního odpadu. Ke správné likvidaci, obnově a recyklaci předejte tyto výrobky na určená sběrná místa. Alternativně v některých zemích Evropské unie nebo jiných evropských zemích můžete vrátit své výrobky místnímu prodejci při koupi ekvivalentního nového produktu. Správnou likvidací tohoto produktu pomůžete zachovat cenné přírodní zdroje a napomáháte prevenci potenciálních negativních dopadů na životní prostředí a lidské zdraví, což by mohly být důsledky nesprávné likvidace odpadů.



Tento výrobek splňuje veškeré základní požadavky směrnic EU, které se na něj vztahují.

Model R-2511-16			
Údaj	Značka	Hodnota	Jednotka
Tepelný výkon			
Jmenovitý tepelný výkon	P_{nom}	0,9215	kW
Minimální tepelný výkon (orientační)	P_{min}	0,4647	kW
Maximální trvalý tepelný výkon	$P_{max,c}$	0,9215	kW
Spotřeba pomocné elektrické energie			
Při jmenovitém tepelném výkonu	e_{lmax}	N/A	kW
Při minimálním tepelném výkonu	e_{lmin}	N/A	kW
V pohotovostním režimu	e_{lsB}	N/A	kW

Údaj	Jednotka
Pouze u akumulčních elektrických lokálních topidel: typ příjmu tepla (vyberte jeden)	
ruční řízení akumulace tepla s integrovaným termostatem	Ne
ruční řízení akumulace tepla se zpětnou vazbou informující o teplotě v místnosti a/nebo venkovní teplotě	Ne
elektronické řízení akumulace tepla se zpětnou vazbou informující o teplotě v místnosti a/nebo venkovní teplotě	Ne
výdej tepla s ventilátorem	Ne
Typ výdeje tepla/regulace teploty v místnosti (vyberte jeden)	
jeden stupeň tepelného výkonu, bez regulace teploty v místnosti	Ne
dva nebo více ručních stupňů, bez regulace teploty v místnosti	Ne
s mechanickým termostatem pro regulaci teploty v místnosti	Ano
s elektronickou regulací teploty v místnosti	Ne
s elektronickou regulací teploty v místnosti a denním programem	Ne
s elektronickou regulací teploty v místnosti a týdenním programem	Ne

Další možnosti regulace (lze vybrat více možností)	
regulace teploty v místnosti s detekcí přítomnosti osob	Ne
regulace teploty v místnosti s detekcí otevřeného okna	Ne
s dálkovým ovládním	Ne
s adaptivně řízeným spouštěním	Ne
s omezením doby činnosti	Ne
s černým kulovým čidlem	Ne
Kontaktní údaje	ELECTRA TRADE, s.r.o. Holečkova 440/15 150 00 Praha 5 – Smíchov Česká republika

Tento výrobek je vhodný pouze pro dobře izolované prostory nebo občasné používání.

Model R-2511-20			
Údaj	Značka	Hodnota	Jednotka
Tepelný výkon			
Jmenovitý tepelný výkon	P_{nom}	0,9003	kW
Minimální tepelný výkon (orientační)	P_{min}	0,5537	kW
Maximální trvalý tepelný výkon	$P_{max,c}$	0,9003	kW
Spotřeba pomocné elektrické energie			
Při jmenovitém tepelném výkonu	$e_{l_{max}}$	N/A	kW
Při minimálním tepelném výkonu	$e_{l_{min}}$	N/A	kW
V pohotovostním režimu	$e_{l_{SB}}$	N/A	kW

Údaj	Jednotka
Pouze u akumulčních elektrických lokálních topidel: typ příjmu tepla (vyberte jeden)	
ruční řízení akumulace tepla s integrovaným termostatem	Ne
ruční řízení akumulace tepla se zpětnou vazbou informující o teplotě v místnosti a/nebo venkovní teplotě	Ne

elektronické řízení akumulace tepla se zpětnou vazbou informující o teplotě v místnosti a/nebo venkovní teplotě	Ne
výdej tepla s ventilátorem	Ne
Typ výdeje tepla/regulace teploty v místnosti (vyberte jeden)	
jeden stupeň tepelného výkonu, bez regulace teploty v místnosti	Ne
dva nebo více ručních stupňů, bez regulace teploty v místnosti	Ne
s mechanickým termostatem pro regulaci teploty v místnosti	Ano
s elektronickou regulací teploty v místnosti	Ne
s elektronickou regulací teploty v místnosti a denním programem	Ne
s elektronickou regulací teploty v místnosti a týdenním programem	Ne
Další možnosti regulace (lze vybrat více možností)	
regulace teploty v místnosti s detekcí přítomnosti osob	Ne
regulace teploty v místnosti s detekcí otevřeného okna	Ne
s dálkovým ovládáním	Ne
s adaptivně řízeným spouštěním	Ne
s omezením doby činnosti	Ne
s černým kulovým čidlem	Ne
Kontaktní údaje	ELECTRA TRADE, s.r.o. Holečkova 440/15 150 00 Praha 5 – Smíchov Česká republika

Tento výrobek je vhodný pouze pro dobře izolované prostory nebo občasné používání.