

**Rohson®**

Návod k použití

## OLEJOVÝ RADIÁTOR

R-1507-16/R-2009-16/R-2511-16



Před použitím tohoto spotřebiče se prosím seznámte s návodem k jeho obsluze. Spotřebič používejte pouze tak, jak je popsáno v tomto návodu k použití. Návod uschovejte pro případ další potřeby.

**DŮLEŽITÉ BEZPEČNOSTNÍ POKYNY****ČTĚTE POZORNĚ A USCHOVEJTE PRO BUDOUCÍ POUŽITÍ**

- Tento spotřebič mohou používat děti ve věku 8 let a starší a osoby se sníženými fyzickými, smyslovými či mentálními schopnostmi nebo s nedostatkem zkušeností a znalostí, pokud jsou pod dozorem nebo byly poučeny o používání spotřebiče bezpečným způsobem a rozumí případným nebezpečím. Čištění a údržbu prováděnou uživatelem nesmějí vykonávat děti, pokud nejsou starší 8 let a pod dozorem. Spotřebič a jeho síťový kabel udržujte mimo dosah dětí mladších 8 let.
- Děti si se spotřebičem nesmějí hrát. Čištění a údržbu nesmí provádět děti bez dozoru.

**PŘED PRVNÍM POUŽITÍM**

- Před prvním použitím přístroje si prosím pozorně přečtěte tuto uživatelskou příručku, abyste se lépe seznámili s přístrojem, jeho ovládáním a s bezpečnostními opatřeními.

**Snížení nebezpečí rizika úrazu elektrickým proudem:**

- Nebezpečí elektrického šoku může vzniknout, i když je přístroj vypnutý.
- Nepoužíváte-li přístroj, vždy jej odpojte od zdroje elektrické energie.
- Nikdy nestavte radiátor na místo, kde může dojít ke kontaktu s vodou.
- Nezapojte přístroj do zdroje elektrické energie v případě, že povrch, na kterém stojí je mokrá či vlhký.
- Radiátor nestavte přímo pod elektrickou zásuvku.

**Důležité: Radiátor ničím nepřikrývejte, jinak dojde k jeho přehřátí.**

- Radiátor nestavte do blízkosti vany, sprchy či bazénu.
- Radiátor nenechávejte bez dozoru, jsou-li v blízkosti děti.
- Před čištěním radiátor vždy odpojte ze zdroje elektrické energie.
- Odpojujete-li přístroj od zdroje elektrické energie, uchopte zástrčku a vytáhněte ze zásuvky. Nikdy netahejte za napájecí kabel.
- Radiátor ukládejte na chladné, suché místo.
- Tento radiátor je naplněn přesným množstvím speciálního oleje. Opravy vyžadující otevření nádoby na olej musí být provedeny jen u výrobce či u specializované osoby (autorizovaném servisu).

- Během provozu je povrch žeber velmi horký. Nikdy nenechávejte děti v blízkosti přístroje bez dozoru.
- Olejořový radiátor nikdy nepoužívejte venku.
- Jeví-li přístroj jakékoli známky poškození, odnešte jej do nejbližší opravy. Nikdy se nepokoušejte přístroj opravovat (demontovat) sami.
- Nikdy nepoužívejte radiátor na nerovném a nestabilním povrchu.
- Nikdy nezapojíte radiátor do elektrické sítě mokřými rukama. Vyvarujte se tak nebezpečí úrazu elektrickým proudem.
- Radiátor musí být vždy postaven ve vertikální poloze. Nikdy jej nepoužívejte, pokud spadl.
- Radiátor musí být postaven v bezpečně vzdálenosti od hořlavých materiálů či předmětů, které se lehce zdeformují.
- Pro manipulaci s přístrojem použijte rukojeť.
- Nesušte na radiátoru mokřé oblečení apod.

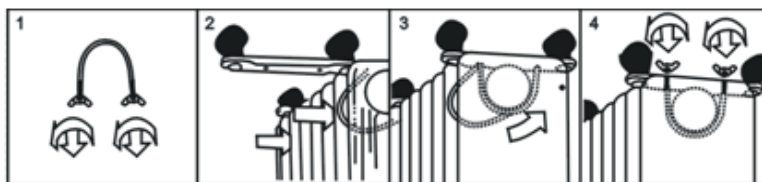
## POPIS PŘÍSTROJE

1. Rukojeť
2. Regulátor teploty
3. Nastavení výkonu
4. Držák pro navinutí napájecího kabelu
5. Pojezdová kolečka

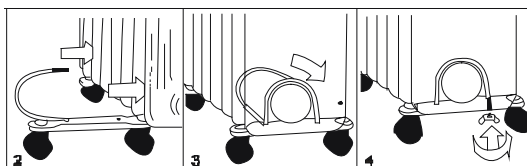


## SESTAVENÍ PŘÍSTROJE

- Nejprve postavte přístroj vzhůru nohama.
- Umístěte svorník ve tvaru „U“ do meziprostoru mezi první a druhé žebro (viz obrázek níže).
- Sestavu z koleček a pomocného držadla připojte ke svorníku ve tvaru „U“. Na pomocném držadle jsou 2 otvory, do kterých přišroubujete konce svorníku.
- Vložte křídlové matice a pevně je utáhněte ve směru hodinových ručiček.
- Radiátor otočte na kolečka a postavte jej na rovnou podlahu.
- Zkontrolujte, zda je olejevý radiátor stabilní.



**Poznámka:** sestava koleček musí být umístěna vždy mezi první a druhé žebro, viz obrázek níže.



## POUŽITÍ PŘÍSTROJE

- Zapojte přístroj do elektrické sítě.
- Přepněte nastavení výkonu do pozice „I“ (neboli zapnuto) a regulátor teploty na nejvyšší pozici (otočením zcela doprava). Nyní se radiátor zahřívá. Jakmile dosáhnete požadované teploty, pomalu otáčejte regulátorem teploty proti směru hodinových ručiček, až zhasne světelná kontrolka.
- Chcete-li zvýšit či snížit teplotu radiátoru, otáčením regulátoru po směru hodinových ručiček teplotu zvýšíte a otáčením regulátoru proti směru hodinových ručiček teplotu snížíte. Případně můžete zvolit jinou intenzitu výkonu – přístroj nabízí 3 stupně výkonu.

**Upozornění:** světelná kontrolka svítí do té doby, než radiátor dosáhne Vámi nastavené teploty.

- Otvory na radiátoru nechte ventilovat. Jinak by mohlo dojít k poškození termostatu.
- Pro vypnutí nastavte regulátor teploty do pozice „vypnuto“ (tj. zcela doleva) a nastavení výkonu do pozice „0“.

## ČISTĚNÍ A ÚDRŽBA

- Radiátor by měl být čištěn pravidelně. Pravidelně čistěte povrch žeber od prachu. Množství prachu na radiátoru snižuje jeho výkon.
- Odpojte přístroj od zdroje elektrické energie a nechte jej zcela vychladnout. Očistěte jemným navlhčeným hadříkem. Nepoužívejte detergenty, abrazivní prostředky či brusné čisticí prostředky.
- Neškrábejte povrch žeber ostrými tvrdými předměty. Předejdete tím rezivění povrchu, které by vzniklo poškozením vrstvy laku.

## TECHNICKÁ SPECIFIKACE

Jmenovitý rozsah napětí	220 - 240 V
Jmenovitý kmitočet	50 Hz
Jmenovitý příkon	1500 W (model 1507-16) 2000 W (model 2009-16) 2500 W (model 2511-16)

Změny textu a technických údajů vyhrazeny.

## POKYNY A INFORMACE O NAKLÁDÁNÍ S POUŽITÝM OBALEM

Použitý obalový materiál odložte na místo určené obcí k ukládání odpadu.

## LIKVIDACE POUŽITÝCH ELEKTRICKÝCH A ELEKTRONICKÝCH ZAŘÍZENÍ



Tento symbol na produktech anebo v průvodních dokumentech znamená, že použité elektrické a elektronické výrobky nesmí být přidány do běžného komunálního odpadu. Ke správné likvidaci, obnově a recyklaci předejte tyto výrobky na určená sběrná místa. Alternativně v některých zemích Evropské unie nebo jiných evropských zemích můžete vrátit své výrobky místnímu prodejci při koupi ekvivalentního nového produktu. Správnou likvidací tohoto produktu pomůžete zachovat cenné přírodní zdroje a napomáháte prevenci potenciálních negativních dopadů na životní prostředí a lidské zdraví, což by mohly být důsledky nesprávné likvidace odpadů.



Tento výrobek splňuje veškeré základní požadavky směrnic EU, které se na něj vztahují.