

Rohnson[®]

Návod k použití

ECO KERAMICKÝ NÁSTĚNNÝ TOPNÝ PANEL R-057



Před použitím tohoto spotřebiče se prosím seznamte s návodem k jeho obsluze. Spotřebič používejte pouze tak, jak je popsáno v tomto návodu k použití. Návod uschovejte pro případ další potřeby.

DŮLEŽITÉ BEZPEČNOSTNÍ POKYNY

ČTĚTE POZORNĚ A USCHOVEJTE PRO BUDOUCÍ POUŽITÍ

- Pokud dojde k poškození spotřebiče nedodržováním pokynů v této příručce, záruka se stává neplatnou. Výrobce/dovozce nenese žádnou odpovědnost za škody způsobené nedodržováním pokynů psaných v manuálu. Nedbalé používání spotřebiče není v souladu s podmínkami tohoto návodu.
- Před připojením spotřebiče k síťové zásuvce se ujistěte, že se napětí uvedené na typovém štítku spotřebiče shoduje s elektrickým napětím zásuvky.
- Spotřebič připojte pouze k řádně uzemněné zásuvce.

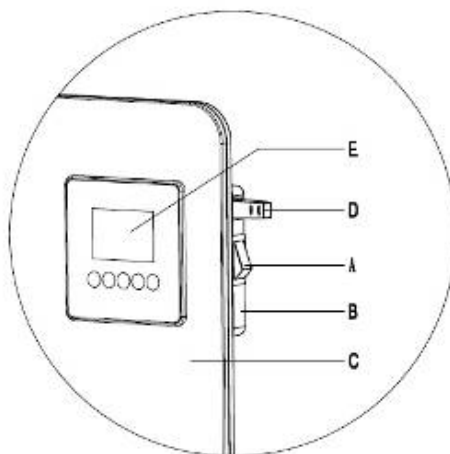
UPOZORNĚNÍ

- Tento spotřebič mohou používat děti ve věku 8 let a starší a osoby se sníženými fyzickými, smyslovými či mentálními schopnostmi nebo s nedostatkem zkušeností a znalostí, pokud jsou pod dozorem nebo byly poučeny o používání spotřebiče bezpečným způsobem a rozumí případným nebezpečím. Čištění a údržbu prováděnou uživatelem nesmějí vykonávat děti, pokud nejsou starší 8 let a pod dozorem. Spotřebič a jeho síťový kabel udržujte mimo dosah dětí mladších 8 let.
- Děti si se spotřebičem nesmějí hrát.
- Nepoužívejte spotřebič k jiným účelům, než pro které je určen.
- Spotřebič není určen k ovládání prostřednictvím programátoru, vnějšího časového spínače nebo dálkového ovládání.
- Pokud spotřebič nepoužíváte nebo plánujete čištění, vždy ho vypněte a odpojte ze síťové zásuvky.
- Nepoužívejte spotřebič, pokud nefunguje správně, byl upuštěn na zem, poškozen nebo ponořen do vody. Spotřebič s poškozenou vidlicí síťového kabelu je zakázáno používat. V žádném případě neopravujte spotřebič sami. Na spotřebiči neprovádějte žádné úpravy – vzniká nebezpečí úrazu elektrickým proudem. Veškeré opravy a seřízení tohoto spotřebiče svěřte autorizovanému servisnímu středisku.
- Neodpojte spotřebič ze síťové zásuvky tahem za síťový kabel – vzniká nebezpečí poškození síťového kabelu/síťové zásuvky.
- Neved'te kabel pod kobercem, běhouny apod. Umíst'ujte kabel mimo místa provozu, aby se snížilo riziko o jeho zakopnutí.

- Na síťový kabel nepokládejte těžké předměty. Ujistěte se, že je síťový kabel plně rozvinutý a že se nedotýká horkého povrchu spotřebiče.
- Je doporučeno nezapojovat spotřebiče s vysokým příkonem do stejného el. okruhu. Spotřebič nesmí být umístěn pod elektrickou zásuvkou.
- Před použitím spotřebič zbavte obalových materiálů. Před zapnutím spotřebiče se ujistěte, že je spotřebič zcela a správně sestaven.
- Spotřebič je určen pro použití v domácnosti, nicméně není vhodný pro použití v koupelnách, poblíž bazénů apod. Spotřebič není určen pro použití ve venkovních prostorech.
- Spotřebič nikdy nepřikrývejte, aby nedošlo k přehřátí!
- Spotřebič je při provozu horký. Abyste se vyvarovali popálení, nedotýkejte se horkých povrchů holýma rukama.
- Spotřebič musí být umístěn alespoň 90 cm od hořlavých materiálů, jako jsou např. záclony, nábytek, lůžkoviny, oblečení, papír apod.
- Nepoužívejte spotřebič v místech, kde se používá nebo skladuje benzín, nátěry či hořlavé kapaliny.
- Spotřebič je vhodný pro místnosti cca 12 m².
- Spotřebič je vybaven bezpečnostní pojistkou proti přehřátí. Pokud dojde k přehřátí, spotřebič se vypne. Po vychladnutí je spotřebič opět připraven k použití.
- Tento topný panel může být nainstalován na stěnu či použit jako volně stojící spotřebič.
- Tento panel není vybaven regulací teploty.

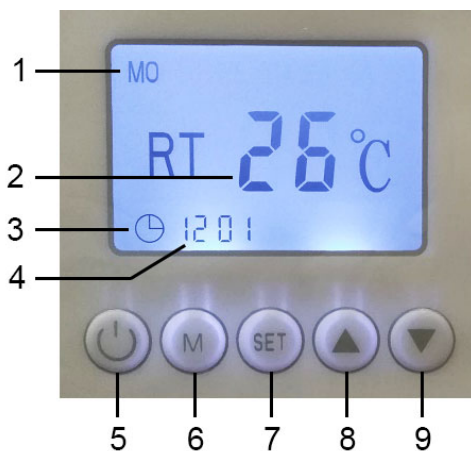
POPIS SPOTŘEBIČE

- A. Přepínač zapnuto/vypnuto
- B. Kontrolní panel
- C. Tělo spotřebiče
- D. NTC, automatický senzor
- E. Ovládací panel s displejem



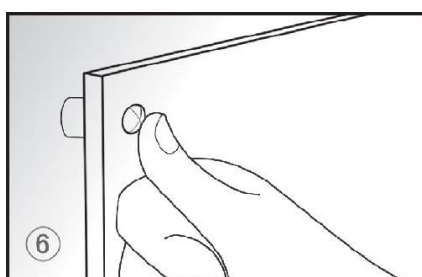
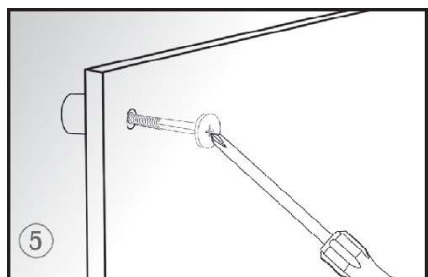
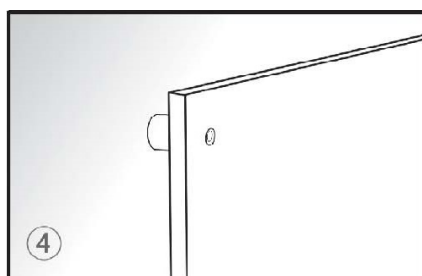
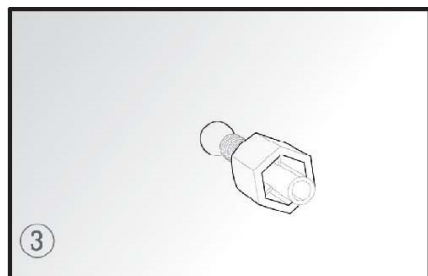
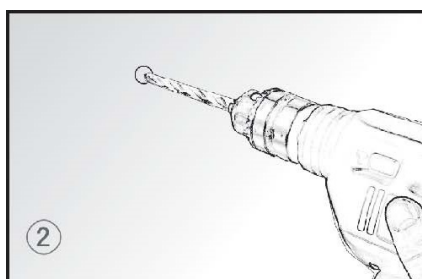
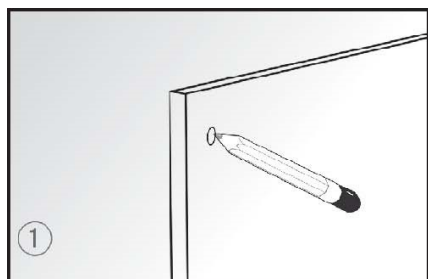
POPIS OVLÁDACÍHO PANELU A DISPLEJE

- 1. Světelná indikace dne v týdnu
- 2. Světelná indikace aktuální teploty
- 3. Světelná indikace časovače
- 4. Světelná indikace času
- 5. Tlačítko ON/OFF
- 6. Tlačítko nastavení režimu (M)
- 7. Tlačítko nastavení (SET)
- 8. Tlačítko +
- 9. Tlačítko -



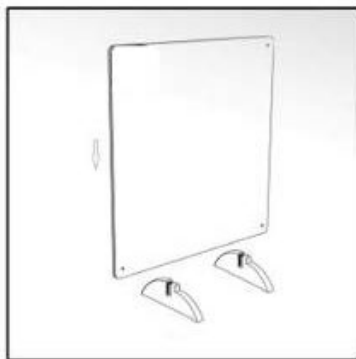
INSTALACE PANELU NA ZEŇ

- Topný panel by měl být umístěn 20–100 cm nad zemí.
- Vyvrtejte do zdi otvory, vložte do nich hmoždinky a držáky panelu a nasadte na ně topný panel (viz obr. 1-4).
- Panel zajistěte šrouby, které následně přikryjte plastovými krytkami (viz obr. 5-6).

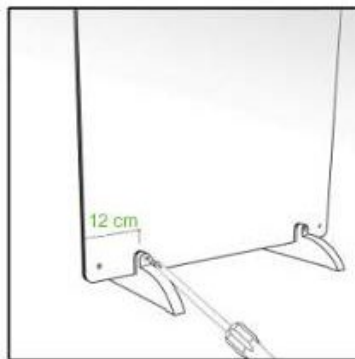


PŘIPEVNĚNÍ PODSTAVCŮ PRO POUŽITÍ PANELU JAKO VOLNĚ STOJÍCÍHO SPOTŘEBIČE

- Podstavce položte na zem a zasuňte do nich panel tak, aby podstavce byly vzdáleny od okrajů panelu cca 12 cm (viz obr. 1). Následně panel zajistěte v podstavcích šrouby, (viz obr. 2).



①



②

POUŽITÍ SPOTŘEBIČE

- Zapojte spotřebič do el. sítě.
- Přepněte přepínač zapnuto/vypnuto do pozice zapnuto.
- Tlačítkem ON/OFF zapněte spotřebič.
- Po zapnutí se na displeji zobrazí aktuální teplota v místnosti, čas a světelná indikace dne v týdnu.

NASTAVENÍ ČASU

- Pro nastavení času stiskněte tlačítko nastavení (SET) po dobu 3 vteřin. Jakmile začne blikat světelná indikace hodin, tlačítky + a – nastavte požadovanou hodinu. Pro nastavení minut poté znovu stiskněte tlačítko nastavení (SET) a tlačítky + a – proveďte nastavení minut. Pro nastavení dne v týdnu znovu stiskněte tlačítko nastavení (SET) a tlačítky + a – nastavte aktuální den v týdnu.

- Označení dní na displeji je následující:
MO – pondělí
TU – úterý
WE – středa
TH – čtvrtek
FR – pátek
SA – sobota
SU – neděle
- Pro potvrzení nastavení stiskněte tlačítko nastavení (SET) nebo vyčkejte 5 vteřin, poté bude nastavení automaticky uloženo.

NASTAVENÍ REŽIMU

- Pro přepínání mezi běžným režimem a režimem týdenního časovače stiskněte tlačítko nastavení režimu (M).

BĚŽNÝ REŽIM

- V běžném režimu na displeji nesvítí světelná indikace časovače.
- Pro nastavení teploty stiskněte tlačítko nastavení (SET) (světelná indikace teploty začne blikat) a tlačítka + a – nastavte požadovanou teplotu (nastavená teplota musí být vyšší, než je aktuální teplota v místnosti).
- Pro potvrzení nastavení stiskněte tlačítko nastavení (SET) nebo vyčkejte 5 vteřin, poté bude nastavení automaticky uloženo.
- V tomto režimu nelze nastavit čas vytápění.

TÝDENNÍ ČASOVAČ

- Pro nastavení týdenního režimu stiskněte tlačítko nastavení režimu (M) (na displeji se zobrazí světelná indikace časovače).
- V režimu týdenního časovače je možné nastavit požadovanou teplotu a čas zapnutí a vypnutí topného panelu pro každý den v týdnu.
- Pro výběr konkrétního dne stiskněte opakovaně tlačítko nastavení režimu (M), dokud se na displeji nezobrazí světelná indikace vybraného dne.
- Pro nastavení teploty stiskněte tlačítko nastavení (SET) a tlačítka + a – nastavte požadovanou teplotu.

- Znovu stiskněte tlačítko nastavení (SET), na displeji se zobrazí symbol „ON“ pro nastavení času vyhřívání. Tlačítka + a – nastavte požadovaný čas.
- Dalším stisknutím tlačítka nastavení (SET) se na displeji zobrazí symbol „OF“ pro nastavení času skončení vyhřívání. Tlačítka + a – nastavte požadovaný čas (pokud nastavíte dřívější čas skončení, než je nastavený čas zapnutí, časovač nebude nastaven).
- Pro vypnutí týdenního časovače stiskněte opakovaně tlačítko pro nastavení režimu (M), dokud nezhasne světelná indikace časovače.

FUNKCE DETEKCE OTEVŘENÉHO OKNA

- Spotřebič je vybaven funkcí detekující otevřená okna a dveře. Pokud teplota v místnosti klesne o 3 stupně pod stávající teplotu, spotřebič se vypne. Po uzavření dveří a oken je potřeba spotřebič znovu zapnout.
- Pro zrušení funkce stiskněte tlačítko – po dobu 5 vteřin.
- Pro opětovné obnovení funkce stiskněte tlačítko + po dobu 5 vteřin.

ÚDRŽBA A ČIŠTĚNÍ

- Před čištěním spotřebič vždy vypněte, vypojte z elektrické sítě a nechte jej zcela vychladnout.
- Panel otřete vlhkým hadříkem a nechte oschnout. Nepoužívejte agresivní čisticí prostředky.
- Ujistěte se, že je panel naprosto suchý před tím, než ho opět zapojíte do elektrické sítě.

TECHNICKÁ SPECIFIKACE

Jmenovitý rozsah napětí	220–240 V
Jmenovitý kmitočet	50 Hz
Příkon	425 W

Změny textu a technických údajů vyhrazeny.

POKYNY A INFORMACE O NAKLÁDÁNÍ S POUŽITÝM OBALEM

Použitý obalový materiál odložte na místo určené obcí k ukládání odpadu.

LIKVIDACE POUŽITÝCH ELEKTRICKÝCH A ELEKTRONICKÝCH ZAŘÍZENÍ

Tento symbol na produktech anebo v průvodních dokumentech znamená, že použité elektrické a elektronické výrobky nesmí být přidány do běžného komunálního odpadu. Ke správné likvidaci, obnově a recyklaci předejte tyto výrobky na určená sběrná místa. Alternativně v některých zemích Evropské unie nebo jiných evropských zemích můžete vrátit své výrobky místnímu prodejci při koupi ekvivalentního nového produktu. Správnou likvidací tohoto produktu pomůžete zachovat cenné přírodní zdroje a napomáháte prevenci potenciálních negativních dopadů na životní prostředí a lidské zdraví, což by mohly být důsledky nesprávné likvidace odpadů.



Tento výrobek splňuje veškeré základní požadavky směrnic EU, které se na něj vztahují.

Model R-057			
Údaj	Značka	Hodnota	Jednotka
Tepelný výkon			
Jmenovitý tepelný výkon	P_{nom}	0,425	kW
Minimální tepelný výkon (orientační)	P_{min}	0	kW
Maximální trvalý tepelný výkon	$P_{max,c}$	0,425	kW
Spotřeba pomocné elektrické energie			
Při jmenovitém tepelném výkonu	$e_{l,max}$	0	kW
Při minimálním tepelném výkonu	$e_{l,min}$	0	kW
V pohotovostním režimu	$e_{l,SB}$	0	kW

Údaj	Jednotka
Pouze u akumulčních elektrických lokálních topidel: typ příjmu tepla (vyberte jeden)	
ruční řízení akumulace tepla s integrovaným termostatem	Ne
ruční řízení akumulace tepla se zpětnou vazbou informující o teplotě v místnosti a/nebo venkovní teplotě	Ne
elektronické řízení akumulace tepla se zpětnou vazbou informující o teplotě v místnosti a/nebo venkovní teplotě	Ne
výdej tepla s ventilátorem	Ne
Typ výdeje tepla/regulace teploty v místnosti (vyberte jeden)	
jeden stupeň tepelného výkonu, bez regulace teploty v místnosti	Ne
dva nebo více ručních stupňů, bez regulace teploty v místnosti	Ne
s mechanickým termostatem pro regulaci teploty v místnosti	Ne
s elektronickou regulací teploty v místnosti	Ne
s elektronickou regulací teploty v místnosti a denním programem	Ne
s elektronickou regulací teploty v místnosti a týdenním programem	Ano

Další možnosti regulace (lze vybrat více možností)	
regulace teploty v místnosti s detekcí přítomnosti osob	Ne
regulace teploty v místnosti s detekcí otevřeného okna	Ano
s dálkovým ovládním	Ne
s adaptivně řízeným spouštěním	Ne
s omezením doby činnosti	Ano
s černým kulovým čidlem	Ne
Kontaktní údaje	ELECTRA TRADE, s.r.o. Holečkova 440/15 150 00 Praha 5 – Smíchov Česká republika

Tento výrobek je vhodný pouze pro dobře izolované prostory nebo občasné používání.