



Instrukcja obsługi
OCZYSZCZACZ POWIETRZA
R-9400 Fresh Air



Przed użyciem urządzenia należy zapoznać się z jego instrukcją. Urządzenie należy używać tylko w sposób opisany w niniejszej instrukcji obsługi. Instrukcję należy zachować.

WAŻNE INSTRUKCJE BEZPIECZEŃSTWA PRZECZYTAJ UWAŻNIE I ZACHOWAJ NA PRZYSZŁOŚĆ

- Jeżeli urządzenie zostanie uszkodzone wskutek nieprzestrzegania zasad podanych w niniejszej instrukcji, gwarancja traci ważność. Producent ani importer nie ponoszą odpowiedzialności za szkody wynikające z nieprzestrzegania zasad podanych w instrukcji. Nieostrożne korzystanie z urządzenia nie jest zgodne z warunkami niniejszej instrukcji.
- Przed podłączeniem urządzenia do gniazdka el. należy upewnić się, czy dane techniczne podane na tabliczce urządzenia zgadzają się z napięciem elektrycznym gniazdka, do którego urządzenie jest podłączane. Urządzenie może zostać podłączone tylko do prawidłowo uziemionego gniazdka.

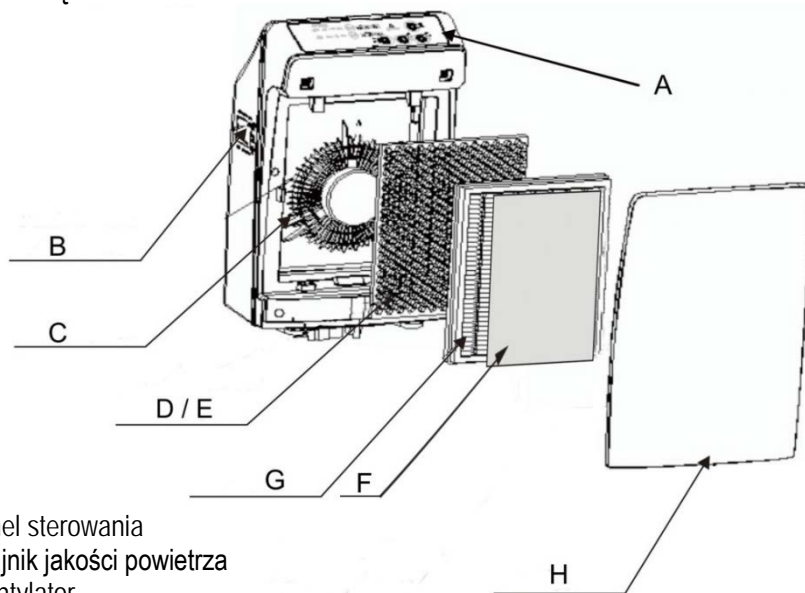
PRZESTROGA

- Z niniejszego urządzenia mogą korzystać dzieci w wieku 8 lat i starsze oraz osoby o ograniczonej sprawności ruchowej, zmysłowej lub umysłowej, lub osoby bez doświadczenia i wiedzy, jeżeli są pod nadzorem lub zostały pouczone odnośnie do instrukcji bezpiecznej obsługi urządzenia i rozumieją potencjalnym zagrożeniom. Czyszczenie i konserwację wykonywaną przez użytkownika nie mogą wykonywać dzieci, które nie są starsze 8 lat i pod nadzorem. Urządzenie i jego przewód zasilający należy przechowywać poza zasięgiem dzieci młodszych 8 lat.
- Dzieciom nie wolno bawić się z urządzeniem.
- Osoby z ciężką chorobą płuc lub dróg oddechowych powinny skonsultować się z lekarzem przed użyciem urządzenia.
- Urządzenia używaj tylko do celów, do których jest ono przeznaczone.
- Urządzenie nie jest przeznaczone do obsługi za pośrednictwem programatora, zewnętrznego przełącznika czas. lub zdalnego sterowania.
- Po rozpakowaniu urządzenia upewnij się, czy podczas transportu nie doszło do uszkodzenia i czy zawartość jest kompletna. W przypadku uszkodzenia lub niepełnej dostawy skontaktuj się z autoryzowanym sprzedawcą.
- Przed pierwszym użyciem należy usunąć materiały opakowaniowe.
- Przed włączeniem urządzenia upewnij się, że jest prawidłowo zmontowane.
- Podłącz urządzenie do sieci dopiero po zakończeniu kompletacji filtrów.
- Przed każdym użyciem, przed czyszczeniem, przed wymianą filtrów i wykonaniem konserwacji należy odłączyć urządzenie od sieci elektrycznej.

- Nie pozwól, aby przewód zasilający zwisał przez ostre krawędzie lub dotykał gorących powierzchni. Nigdy nie owijaj przewodu zasil. wokół urządzenia.
- Nie wolno odłączać urządzenia od gniazdka el. ciągnąc za przewód zasilający ani dotykać tych części mokrymi rękoma. Istnieje ryzyko uszkodzenia przewodu zasil./gniazdka el. i niebezpieczeństwo porażenia prądem el.
- Nie wolno używać urządzenia z uszkodzonym przewodem zasilającym lub wtyczką. Wymiana powinna zostać powierzona profesjonalnemu serwisowi.
- Podczas przenoszenia urządzenia z jednego miejsca do drugiego należy zawsze odłączyć urządzenie od sieci elektrycznej.
- Nie wolno zostawiać pracującego urządzenia bez nadzoru.
- Upewnij się, że urządzenie jest ustawione na płaskiej, twardej, stabilnej i suchej powierzchni, aby zapobiec jego przewróceniu.
- Nie zakrywaj kratki i nie pozwól, aby urządzenie pracowało w pobliżu zasłon i roślin doniczkowych. Trzymaj urządzenie w bezpiecznej odległości od ścian, mebli i innych przedmiotów, co najmniej 30 cm. Otwory wlotu i wylotu powietrza nie mogą być blokowane.
- Nie umieszczaj urządzenia w pobliżu źródeł ciepła (kuchenek elektrycznych, gazowych, grzejników elektrycznych itp.). Trzymaj urządzenie z dala od łatwopalnych przedmiotów, gazów lub aerosoli. Istnieje ryzyko pożaru!
- Urządzenia nie wolno umieszczać w niestabilnym, mocno zakurzonym lub niewystarczająco wentylowanym środowisku. Urządzenie nie może zostać narażone na warunki atmosferyczne (deszcz, słońce itp.). Unikaj umieszczania urządzenia w miejscu narażonym na bezpośrednie działanie promieni słonecznych. Urządzenia nie wolno używać, jeżeli w pomieszczeniu jest wysoka temperatura.
- Z urządzenia należy korzystać w odpowiedni wentylowanym otoczeniu. Nigdy nie umieszczaj urządzenia w miejscu, w którym mogłoby być narażone na wibracje lub wstrząsy.
- Urządzenia nie wolno używać w bezpośredniej bliskości wody, jak np. wanień, zlewów, basenów, itp., gdzie może występować niebezpieczeństwo zanurzenia urządzenia w wodzie lub jego zalania.
- Aby uniknąć pożaru, porażenia prądem elektrycznym i obrażeń osób, nie wolno zanurzać przewodu czy wtyczki w wodzie ani w innych cieczach.

- Należy unikać kontaktu z ruchomymi częściami urządzenia. Podczas pracy wentylatora nie wolno wkładać do niego żadnych przedmiotów.
- Nie siadaj ani nie stawaj na urządzeniu.
- Urządzenia nie wolno instalować na suficie ani na ścianach.
- Urządzenie jest przeznaczone wyłącznie do użytku domowego.
- Jeżeli urządzenie nie funkcjonuje prawidłowo, zostało upuszczone, uszkodzone lub zanurzone w wodzie, nie wolno je używać. Pod żadnym pozorem nie wolno naprawiać urządzenia samemu. Nie wolno dokonywać żadnych modyfikacji urządzenia - grozi to porażeniem prądem elektrycznym. Naprawy i regulację niniejszego urządzenia może dokonywać tylko autoryzowane centrum serwisowe.

OPIS URZĄDZENIA



A Panel sterowania

B Czujnik jakości powietrza

C Wentylator

D/E Filtr kombinowany: Filtr z węglem aktywnym/Filtr formaldehydowy

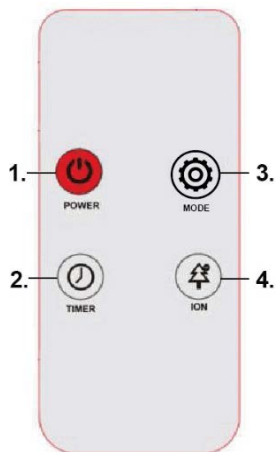
F/G Filtr kombinowany: Filtr wstępny/filtr HEPA

H Przednia część urządzenia

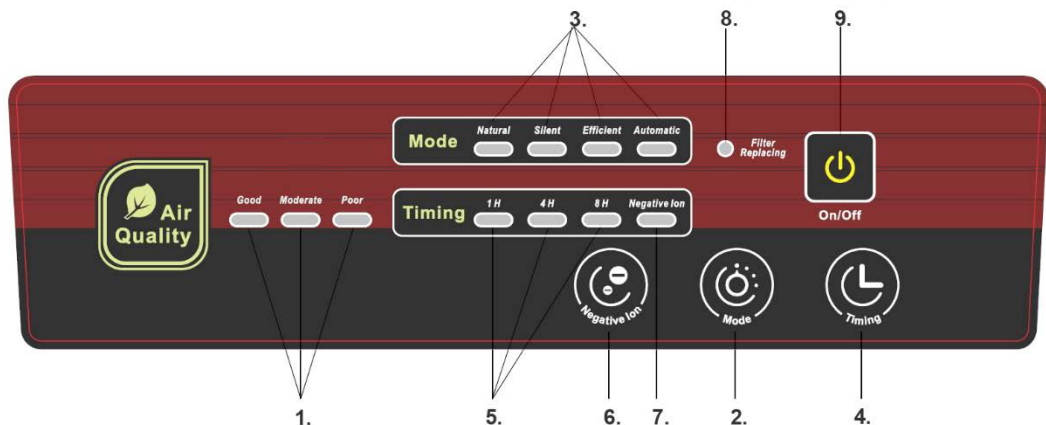
OPIS PILOTA ZDALNEGO STEROWANIA

1. Przycisk włącz/wyłącz
2. Przycisk przełącznika czasowego
3. Przycisk przełączania trybów.
4. Przycisk funkcji jonizatora

Jeżeli w opakowaniu znajduje się bateria do pilota zdalnego sterowania, usuń przezroczysty plastik z pokrywy pilota. Jeżeli bateria jest rozładowana, wymień ją (patrz rysunek z tyłu pilota zdalnego sterowania).



OPIS PANELU STEROWANIA



1. Wskaźnik sygnalizacyjny jakości powietrza (doskonała jakość powietrza, średni poziom zanieczyszczenia powietrza, wysoki poziom zanieczyszczenia powietrza)
2. Przycisk przełączania trybów.
3. Wskaźnik sygnalizacyjny trybów (tryb naturalny, cichy, skuteczny i automatyczny)

4. Przycisk przełącznika czasowego
5. Wskaźnik sygnalizacyjny przełącznika czasowego
6. Przycisk funkcji jonizatora
7. Wskaźnik sygnalizacyjny funkcji jonizatora
8. Wskaźnik sygnalizacyjny konieczności wymiany filtrów
9. Przycisk włącz/wyłącz

1. WSKAŹNIK SYGNALIZACYJNY JAKOŚCI POWIETRZA

- Oczyszczacz powietrza jest wyposażony w czuły i inteligentny czujnik jakości powietrza. Na panelu sterowania znajduje się wskaźnik jakości powietrza:
Zielony kolor – świetna jakość powietrza
Żółty kolor – średni poziom zanieczyszczenia powietrza
Czerwony kolor – wysoki poziom zanieczyszczenia powietrza

2. PRZYCIŚK PRZEŁĄCZANIA TRYBÓW.

- Naciśnij przycisk „Mode“, aby wybrać tryb.

3. WSKAŹNIK SYGNALIZACYJNY TRYBÓW

- Po naciśnięciu przycisku przełączania trybów włączy się wskaźnik sygnalizacyjny wybranego trybu na wyświetlaczu. Możesz wybrać jeden z czterech trybów: naturalny, cichy, skuteczny i automatyczny.
- W tym trybie można używać funkcji przełącznika czasowego. Urządzenie wyłączy się po upływie wymaganego czasu pracy.

A. Tryb naturalny

- Silnik będzie pracować w trybie średniej prędkości. Zastosowanie jest odpowiednie do normalnie zanieczyszczonego powietrza.

B. Tryb cichy

- Silnik będzie pracować w trybie niskiej prędkości. Zastosowanie jest odpowiednie do spania.

C. Tryb skuteczny

- Silnik będzie pracował w trybie wysokiej prędkości. Tryb ten jest używany przy wysokim poziomie zanieczyszczenia powietrza do maksymalnej mocy urządzenia.

D. Tryb automatyczny

- Tryb ten sam reguluje pracę w zależności od bieżącego zanieczyszczenia środowiska.

4. PRZYCISK PRZEŁĄCZNIKA CZASOWEGO

- Za pomocą przycisku przełącznika czasowego można wybrać, po ilu godzinach pracy urządzenie samo się wyłączy.

5. WSKAŹNIK SYGNALIZACYJNY PRZEŁĄCZNIKA CZASOWEGO

- Przełącznik czasowy można ustawić na 1, 4, a najwyżej 8 godzin.
- Aby wyłączyć funkcję przełącznika czas., przytrzymaj ten przycisk przez 3 s.

6. PRZYCISK FUNKCJI JONIZATORA

- Użyj przycisku funkcji jonizatora, aby włączyć i wyłączyć jonizator.

7. WSKAŹNIK SYGNALIZACYJNY FUNKCJI JONIZATORA

- Funkcja jonizacji włącza się automatycznie po włączeniu urządzenia.
- Na panelu sterowania włączy się odpowiedni wskaźnik sygnalizacyjny.
- Ponowne naciśnięcie przycisku funkcji jonizatora spowoduje wyłączenie tej funkcji i wskaźnik sygnalizacyjny się wyłączy.

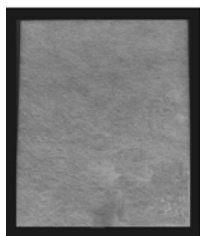
8. WSKAŹNIK SYGNALIZACYJNY KONIECZNOŚCI WYMIANY FILTRÓW

- Wskaźnik sygnalizacyjny konieczności wymiany filtrów włączy się na wyświetlaczu, gdy potrzeba wymienić filtr. Filtr należy wymieniać na nowy po upływie od 6 do 12 miesięcy, w zależności od używania urządzenia.
- Przed wymianą filtrów należy uważnie przeczytać wskazówki dotyczące ich instalacji.
- Jeżeli wskaźnik sygnalizacyjny konieczności wymiany filtrów po ich wymianie się nie wyłączy, naciśnij jednocześnie przycisk przełączania trybów i przycisk przełącznika czasowego, i przytrzymaj je przez 3 sekundy.

9. PRZYCISK WŁĄCZ/WYŁĄCZ

- Przycisk ten służy do włączenia i wyłączenia urządzenia. Urządzenie będzie po włączeniu kontynuować w trybie automatycznym przy włączonym jonizatorze.
- Przestroga: Jeżeli nie korzystasz z urządzenia przez dłuższy czas, odłącz je od sieci el.

INSTALACJA FILTRÓW



Filtr wstępny



Filtr HEPA



Filtr z węglem aktywnym

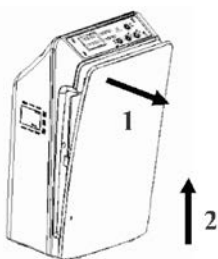


Filtr formaldehydowy

Pamiętaj: Okresy użytkowania filtrów określone przez producenta mogą się różnić w zależności od stopnia używania i środowiska, w którym urządzenie jest używane. Wymienione poniżej okresy żywotności są obliczane do pracy przez 3-4 godziny dziennie.

PROCES INSTALACJI FILTRÓW – PRZED PIERWSZYM UŻYCIEM

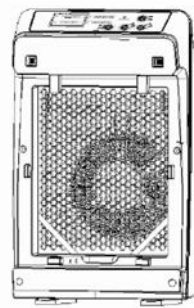
- Przed przystąpieniem do jakiegokolwiek czyszczenia, konserwacji lub wymiany filtrów należy odłączyć urządzenie od sieci el. Zawsze wyjmuj wtyczkę z gniazdka elektrycznego!
- Otwórz przednią część urządzenia. Zdejmij pokrywę przedniego panelu przymocowanego magnesami (patrz rys. 1).
- Wyjmij filtry za taśmy tekstylne i usuń z nich materiały opakowaniowe (patrz rys. 2 i 3).



Rys. 1



Rys. 2



Rys. 3

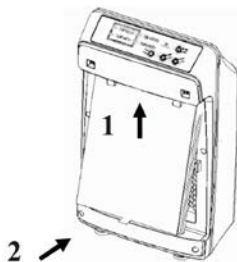
- Filtry pozbawione materiałów opakowaniowych zainstaluj z powrotem w urządzeniu w następującej kolejności:

A. Filtr kombinowany: Filtr z węglem aktywnym/Filtr formaldehydowy

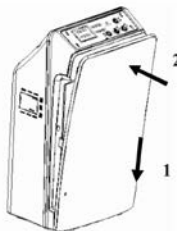
- Włóż filtr kombinowany tak, aby filtr formaldehydowy był skierowany w stronę tylnej części urządzenia, a filtr z węglem aktywnym był skierowany w stronę przedniego panelu (patrz rys. 4)
- Filtry te usuwają dym papierosowy, zapachy z kuchni oraz formaldehyd, który jest substancją znajdującą się w meblach, telewizorach, dywanach itd.
- Żywotność tych filtrów wynosi od 6 miesięcy do 1 roku, w zależności od używania urządzenia.

B. Filtr kombinowany: Filtr wstępny/filtr HEPA

- Włóż filtr kombinowany tak, aby filtr HEPA był skierowany w stronę tylnej części urządzenia, a filtr wstępny był skierowany w stronę przedniego panelu (patrz rys. 4)
- Filtr HEPA jest stosowany do usuwania latającego pyłu, roztoczy, drobnoustrojów, pleśni, alergenów i bakterii.
- Filtr wstępny jest stosowany do usuwania pyłu, włosów, sierści zwierząt itp.
- Żywotność tych filtrów wynosi od 6 miesięcy do 1 roku, w zależności od używania urządzenia.



Rys. 4



Rys. 5

- Załóż pokrywę przedniego panelu z powrotem za pomocą elementów mocujących ramy głównej. Naciśnij lekko pokrywę do środka tak, aby weszła w swoje miejsce (patrz rys. 5).

- Sprawdź, czy pokrywa przedniej części urządzenia jest prawidłowo zamocowana.
- **Pamiętaj: Czyszczenie i konserwację wszystkich filtrów należy wykonywać raz na dwa miesiące za pomocą odkurzacza.**

CZYSZCZENIE I KONSERWACJA

- Przed każdym czyszczeniem lub konserwacją urządzenia należy je wyłączyć i odłączyć od gniazdka. Czyść urządzenie regularnie.
- Jeżeli chcesz usunąć kurz z powierzchni urządzenia, użyj miękkiej suchej szmatki.
- Nie zanurzaj urządzenia, przewodów lub części urządzenia w wodzie ani w innych cieczach.
- Utrzymuj otwory wentylacyjne z tyłu pokrywy silnika w czystości.
- Nie wolno używać ściernych środków czyszczących, rozcieńczalników itp. Mogą one uszkodzić urządzenie.
- Urządzenie należy przechowywać w czystym opakowaniu oraz w chłodnym i suchym miejscu.

TABELA DO USUWANIA PROBLEMÓW

Problem	Rozwiązanie
Nie można włączyć urządzenia, panel sterowania nie reaguje.	Sprawdź, czy urządzenie jest podłączone do sieci el.
	Umieść urządzenie na równej powierzchni.
	Sprawdź, czy wszystkie części urządzenia (filtry, panele) są zamocowane w swoim miejscu.
Brak powietrza z wylotu powietrza.	Sprawdź, czy urządzenie jest podłączone do sieci el.
Urządzenie pracuje dłużej, jednak bez pożądanego efektu.	Usuń zanieczyszczenie, zamknij wszystkie drzwi, okna i pozwól urządzeniu pracować przed dłuższy czas.
	Jeżeli filtry są zatkane, wyczyść je lub zastąp nowymi.
Z wylotu powietrza wychodzi mniej powietrza niż wcześniej.	Jeżeli filtry są zatkane, wyczyść je lub zastąp nowymi.
Urządzenie wydaje nietypowe dźwięki.	Upewnij się, że wlot i wylot powietrza są drożne.
	Zdejmij materiały opakowaniowe.
Urządzenie emituje nieprzyjemny zapach.	Jeżeli filtry są zatkane, wyczyść je lub zastąp nowymi.
	Jeżeli poczujesz zapach spalenizny, natychmiast wyłącz urządzenie, odłącz je od gniazdka i skontaktuj się z obsługą klienta.

Jeżeli usterka nie zniknie, należy skontaktować się z naszym działem obsługi klienta.

DANE TECHNICZNE

Zakres napięcia znamionowego	220-240 V
Częstotliwość znamionowa	50 Hz
Moc znamionowa	50 W
Masa	4,8 kg
Wymiary (szerokość×głębokość×wysokość):	302 × 205 × 520 mm
Zalecana wielkość pomieszczenia	do 38 m ²
Prędkość filtracji	200 m ³ /h
Pobór energii w trybie gotowości	0,30 W

Deklarowana wartość emisji hałasu urządzenia wynosi 29/35/42 dB(A), co przedstawia poziom A mocy akustycznej w stosunku do mocy akustycznej odniesienia 1 pW.

Zmiany tekstu i danych technicznych zastrzeżone.

INSTRUKCJE ORAZ INFORMACJE DOTYCZĄCE USUWANIA ZUŻYTYCH OPAKOWAŃ

Zużyty materiał opakowaniowy należy przekazać do miejsca wyznaczonego przez gminę do utylizacji odpadów.

USUWANIE ZUŻYTYCH URZĄDZEŃ ELEKTRYCZNYCH I ELEKTRONICZNYCH

Ten symbol umieszczony na urządzeniach lub w dokumentacji towarzyszącej oznacza, że zużytych urządzeń elektrycznych i elektronicznych nie można łączyć z odpadami z gospodarstw domowych. W celu odpowiedniej likwidacji, odzysku i recyklingu należy przekazać te urządzenia do wyznaczonych punktów zbiórki. Alternatywnie, w niektórych krajach Unii Europejskiej lub innych krajach europejskich, można zwrócić te urządzenia lokalnemu dystrybutorowi podczas zakupu innego ekwiwalentnego urządzenia. Właściwa utylizacja tych urządzeń pozwoli na zachowanie cennych zasobów naturalnych i uniknięcie ewentualnego negatywnego wpływu na środowisko naturalne i zdrowie ludzi, który mógłby zaistnieć w przypadku niewłaściwego zagospodarowania odpadów.



Urządzenie to spełnia wszystkie podstawowe wymagania dyrektyw UE, które go dotyczą.