

**Rohnson®**

Návod na použitie

**VYSÁVAČ S VODNOU FILTRÁCIOU**

R-144 AquaTech



Pred použitím tohto spotrebiča sa prosím zoznámte s návodom na jeho obsluhu. Spotrebič používajte iba tak, ako je popísané v tomto návode na použitie. Návod uschovajte pre prípad ďalšej potreby.

**DÔLEŽITÉ BEZPEČNOSTNÉ POKYNY****ČÍTAJTE POZORNE A USCHOVAJTE PRE BUDÚCE POUŽITIE**

- Ak dôjde k poškodeniu spotrebiča nedodržaním pokynov v tejto príručke, záruka sa stáva neplatnou. Výrobca/dovozca nenesie žiadnu zodpovednosť za škody spôsobené nedodržaním pokynov písaných v manuáli. Nedbalé používanie spotrebiča nie je v súlade s podmienkami tohto návodu.
- Pred pripojením spotrebiča k sieťovej zásuvke sa uistite, že sa napätie uvedené na štítku spotrebiča zhoduje s elektrickým napätím zásuvky.
- Spotrebič pripájajte iba k riadne uzemnenej zásuvke.

**UPOZORNENIE**

- Tento spotrebič môžu používať deti vo veku 8 rokov a staršie a osoby so zníženými fyzickými, zmyslovými alebo mentálnymi schopnosťami alebo s nedostatkom skúseností a znalostí, pokiaľ sú pod dozorom alebo boli poučené o používanie spotrebiča bezpečným spôsobom a rozumejú prípadným nebezpečenstvám. Čistenie a údržbu vykonávanú používateľom nesmú vykonávať deti, pokiaľ nie sú staršie ako 8 rokov a pod dozorom. Spotrebič a jeho sieťový kábel udržiajte mimo dosahu detí mladších ako 8 rokov.
- Deti sa so spotrebičom nesmú hrať.
- Nepoužívajte spotrebič na iné účely, než na ktoré je určený.
- Spotrebič nie je určený na ovládanie prostredníctvom programátora, vonkajšieho časového spínača alebo diaľkového ovládania.
- Prístroj používajte len v interiéroch ako je napríklad domácnosť, v hoteloch, kanceláriách, apod.
- Nevydávajte ostré predmety (napr. sklo, črepy), horúce, horľavé, výbušné predmety (napr. popol, horiace zvyšky cigariet, benzín, riedidlá, aerosólové výpary), ale ani mazivá (napr. tuky, oleje).
- Nekladte ani nepoužívajte prístroj v blízkosti miest s vysokou teplotou.
- Nepoužívajte príslušenstvo, ktoré nie je dodaný výrobcom.
- Nepoužívajte spotrebič na iné účely, než na ktoré je určený.
- Ak sa počas prevádzky objaví neobvyklý hluk, zápach, dym alebo iné nezrovnalosti, prístroj vypnite a vyťahnite zástrčku zo zásuvky. Potom sa obráťte na servisné stredisko. Nikdy prístroj sami neopravujte.

- Ak je sieťový kábel, vypínač alebo motor poškodený, opravte ho alebo vymeňte iba v autorizovanom servise. Nešliapte na napájací kábel.
- **Neponárajte prístroj alebo zástrčku do vody alebo iných tekutín. Mohlo by dôjsť k úrazu elektrickým prúdom!**
- Nedotýkajte sa sieťovej vidlice ani vysávače s mokrými rukami.
- Nevkladajte predmety do otvorov prístroja a zabráňte, aby boli čímkoľvek blokované.
- Uchovávajte prístroj v čistote. Odstráňte prach, chuchvalce vlasov a všetko čo by znížilo prúdenie vzduchu.
- Udržiavajte voľné oblečenie a všetky časti tela mimo dosahu otvorov a pohyblivých častí prístroja.
- Prístroj vždy vypnite pred jeho odpojením z elektrickej siete.
- Pri upratovaní nepoužívajte horľavé tekutiny, ako je napr. benzín, alebo nepoužívajte prístroj v prostredí, v ktorom sa tieto látky nachádzajú.
- Pri navíjaní napájacieho kábla späť do prístroja zabráňte jeho prekrútenie.

## POPIS PŘÍSTROJE



1. Rukoväť
2. Regulátor výkonu
3. Prívodný kábel
4. Sací otvor
5. Telo prístroja
6. Základňa prístroja
7. Tlačidlo zapnuté/vypnuté

8. Klip pre upevnenie motorové hlavice
9. Tesniace plát
10. Zásobník na vodu
11. Sací trubice
12. Pojazdové kolieska

## POPIS PRÍSLUŠENSTVA



13. Podlahová hubica

14. Hubica na vodu

15. Hadica

16. HEPA filter

17. Teleskopická trubica

18. Hubica na čalúnenie

19. Okrúhla kefa

20. Štrbinová hubica

## ZOSTAVENIE PRÍSTROJE

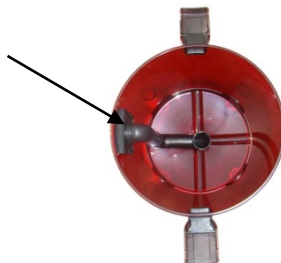
1. Pripojte hadicu do príslušného otvoru a upevnite otočením v smere hodinových ručičiek.



2. Spojte hadicu s teleskopickou trubicou a zvolte vhodný nástavec pre vysávanie.



3. Vložte do prístroja saciu trubicu.



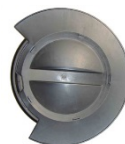
4. Nalejte vodu do zásobníka, voda nesmie presahovať rysku „MAX LEVEL“.



5. Vložte HEPA filter do motorovej hlavice a otočením v smere hodinových ručičiek ho utiahnite.



6. Otočením v smere hodinových ručičiek pripevníte k motorovej hlavici tesniace plát.



7. Vložte motorovú hlavicu na základňu prístroja a upevnite ju pomocou dvoch klipov, viď obrázok.



## POUŽITIE PRÍSTROJA

- Tento prístroj je vhodný pre mokré i suché vysávanie. **Stačí len zvoliť vhodný nastavtec, pozri kapitolu "POPIS PRÍSLUŠENSTVA".**

1. Zapnite prístroj, vid' obrázok vľavo a nastavte požadovaný výkon, vid' obrázok vpravo.



2. Tento prístroj disponuje s funkciou "fúkanie", ktorú oceníte napr. pri odstránení prachu z ťažko dostupných miest, či odstránenie prachu z aranžmá zo sušených kvetov apod.

- Pre túto funkciu pripojte hadicu do otvoru umiestneného vo vrchnej, zadnej časti prístroja, vid' obrázok.



3. Prístroj po použití vypojte z elektrickej siete.

## ČISTENIE A ÚDRŽBA PRÍSTROJA

- Vylejte vodu zo zásobníka, vyčistite saciu rúru a HEPA filter.
- HEPA filter je vhodné čistiť jemnou kefkou.
- Časti musí byť úplne suché pred uložením spotrebiča.

**TECHNICKÁ ŠPECIFIKÁCIA**

Menovitý rozsah napätia	230 V
Menovitý kmitočet	50 Hz
Menovitý nominálny príkon	1400 W
Menovitý maximálny príkon	1550 W
Hlučnosť	82 dB

Zmeny textu a technických údajov vyhradené.

**POKYNY A INFORMÁCIE O ZAOBCHÁDZANÍ S POUŽITÝM OBALOM**

Použitý obalový materiál odložte na miesto určené obcou na ukladanie odpadu.

**LIKVIDÁCIA POUŽITÝCH ELEKTRICKÝCH A ELEKTRONICKÝCH ZARIADENÍ**

Tento symbol na produktoch alebo v sprievodných dokumentoch znamená, že použité elektrické a elektronické výrobky nesmú byť pridané do bežného komunálneho odpadu. Pre správnu likvidáciu, obnovu a recykláciu odovzdajte tieto výrobky na určené zberné miesta. Alternatívne v niektorých krajinách Európskej únie alebo v iných európskych krajinách môžete vrátiť svoje výrobky miestnemu predajcovi pri kúpe ekvivalentného nového produktu. Správnou likvidáciou tohto produktu pomôžete zachovať cenné prírodné zdroje a napomáhate prevencii potenciálnych negatívnych dopadov na životné prostredie a ľudské zdravie, čo by mohli byť dôsledky nesprávnej likvidácie odpadov.



Tento výrobok spĺňa všetky základné požiadavky smerníc EÚ, ktoré sa naň vzťahujú.