

Rohnson®

Návod k použití

VYSAVAČ S VODNÍ FILTRACÍ

R-144 AquaTech



Před použitím tohoto spotřebiče se prosím seznámte s návodem k jeho obsluze. Spotřebič používejte pouze tak, jak je popsáno v tomto návodu k použití. Návod uschovejte pro případ další potřeby.

DŮLEŽITÉ BEZPEČNOSTNÍ POKYNY

ČTĚTE POZORNĚ A USCHOVEJTE PRO BUDOUCÍ POUŽITÍ

- Pokud dojde k poškození spotřebiče nedodržováním pokynů v této příručce, záruka se stává neplatnou. Výrobce/dovozce nenese žádnou odpovědnost za škody způsobené nedodržováním pokynů psaných v manuálu. Nedbalé používání spotřebiče není v souladu s podmínkami tohoto návodu.
- Před připojením spotřebiče k síťové zásuvce se ujistěte, že se napětí uvedené na typovém štítku spotřebiče shoduje s elektrickým napětím zásuvky.
- Spotřebič připojte pouze k řádně uzemněné zásuvce.

UPOZORNĚNÍ

- Tento spotřebič mohou používat děti ve věku 8 let a starší a osoby se sníženými fyzickými, smyslovými či mentálními schopnostmi nebo s nedostatkem zkušeností a znalostí, pokud jsou pod dozorem nebo byly poučeny o používání spotřebiče bezpečným způsobem a rozumí případným nebezpečím. Čištění a údržbu prováděnou uživatelem nesmějí vykonávat děti, pokud nejsou starší 8 let a pod dozorem. Spotřebič a jeho síťový kabel udržujte mimo dosah dětí mladších 8 let.
- Spotřebič je určen pro použití v domácnosti.
- Přístroj používejte pouze v interiérech jako je například domácnost, v hotelích, kancelářích, apod.
- Nevysávejte ostré předměty (např. sklo, střepy), horké, hořlavé, výbušné předměty (např. popel, hořící zbytky cigaret, benzín, ředidla, aerosolové výpary), ale ani maziva (např. tuky, oleje).
- Nepokládejte ani nepoužívejte přístroj v blízkosti míst s vysokou teplotou.
- Nepoužívejte příslušenství, které není dodáno výrobcem.
- Nepoužívejte spotřebič k jiným účelům, než pro které je určen.
- Pokud se během provozu objeví neobvyklý hluk, zápach, kouř nebo jiné nesrovnalosti, přístroj vypněte a vytáhněte zástrčku ze zásuvky. Poté se obraťte na servisní středisko. Nikdy přístroj sami neopravujte.
- Pokud je síťový kabel, vypínač nebo motor poškozený, opravte ho nebo vyměňte pouze v autorizovaném servise. Nešlapejte na napájecí kabel.
- **Neponořujte přístroj nebo síťovou zástrčku do vody nebo jiných tekutin.** Mohlo by dojít k úrazu elektrickým proudem!

- Nedotýkejte se síťové vidlice ani vysavače s mokřýma rukama.
- Nevkládejte předměty do otvorů přístroje a zabraňte, aby byly čímkoliv blokovány.
- Uchovávejte přístroj v čistotě. Odstraňte prach, chuchvalce vlasů a vše co by snížilo proudění vzduchu.
- Udržujte volné oblečení a všechny části těla mimo dosah otvorů a pohyblivých částí přístroje.
- Přístroj vždy vypněte před jeho odpojením z elektrické sítě.
- Při úklidu nepoužívejte hořlavé tekutiny, jako je např. benzín, nebo nepoužívejte přístroj v prostředí, ve kterém se tyto látky nacházejí.
- Při navíjení napájecího kabelu zpět do přístroje zabraňte jeho překroucení.

POPIS PŘÍSTROJE



- | | |
|-----------------------------|---------------------------------------|
| 1. Rukojeť | 8. Klip pro upevnění motorové hlavice |
| 2. Regulátor výkonu | 9. Těsnící plát |
| 3. Přívodní kabel | 10. Zásobník na vodu |
| 4. Sací otvor | 11. Sací roura |
| 5. Tělo přístroje | 12. Pojezdová kolečka |
| 6. Základna přístroje | |
| 7. Tlačítko zapnuto/vypnuto | |

POPIS NÁSTAVCŮ A PŘÍSLUŠENSTVÍ



13. Podlahová hubice

14. Hubice na vodu

15. Hadice

16. HEPA filtr

17. Teleskopická trubice

18. Hubice na čalounění

19. Kulatý kartáč

20. Štěrbinová hubice

SESTAVENÍ PŘÍSTROJE

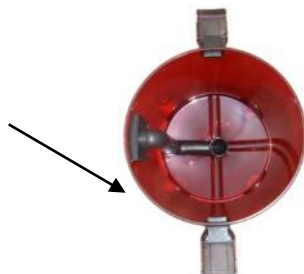
1. Připojte hadici do příslušného otvoru a upevněte otočením ve směru hodinových ručiček.



2. Spojte hadici s teleskopickou trubicí a zvolte vhodný nástavec pro vysávání.



3. Vložte do přístroje sací rouru.



4. Nalijte vodu do zásobníku, voda nesmí přesahovat rysku „MAX LEVEL“.



5. Vložte HEPA filtr do motorové hlavičky a otočením ve směru hodinových ručiček jej utáhněte.



6. Otočením ve směru hodinových ručiček připevněte k motorové hlavičce těsnící plát.



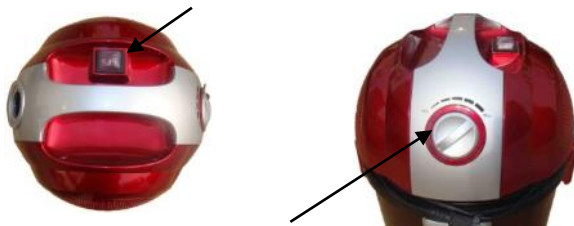
7. Vložte motorovou hlavičku na základnu přístroje a upevněte ji pomocí dvou klipů, viz obrázek.



POUŽITÍ PŘÍSTROJE

- Tento přístroj je vhodný pro mokré i suché vysávání. Stačí jen zvolit vhodný nástavec, viz kapitola „**POPIS NÁSTAVCŮ A PŘÍSLUŠENSTVÍ**“.

1. Zapněte přístroj, viz obrázek vlevo a nastavte požadovaný výkon, viz obrázek vpravo.



2. Tento přístroj disponuje i funkcí „foukání“, kterou oceníte např. při odstranění prachu z těžko dostupných míst, či odstranění prachu z aranží sušených květin apod.

- Pro tuto funkci připojte hadici do otvoru umístěného ve vrchní, zadní části přístroje, viz obrázek.



3. Přístroj po použití vypojte z elektrické sítě.

ČIŠTĚNÍ A ÚDRŽBA PŘÍSTROJE

- Vylijte vodu ze zásobníku, vyčistěte sací rouru a HEPA filtr.
- HEPA filtr je vhodné čistit jemným kartáčkem.
- Všechny části přístroje musí být naprosto suché před uložením spotřebiče.

TECHNICKÁ SPECIFIKACE

Jmenovitý rozsah napětí	230 V
Jmenovitý kmitočet	50 Hz
Jmenovitý nominální příkon	1400 W
Jmenovitý maximální příkon	1550 W
Hlučnost	82 dB

Změny textu a technických údajů vyhrazeny.

POKYNY A INFORMACE O NAKLÁDÁNÍ S POUŽITÝM OBALEM

Použitý obalový materiál odložte na místo určené obcí k ukládání odpadu.

LIKVIDACE POUŽITÝCH ELEKTRICKÝCH A ELEKTRONICKÝCH ZAŘÍZENÍ



Tento symbol na produktech anebo v průvodních dokumentech znamená, že použité elektrické a elektronické výrobky nesmí být přidány do běžného komunálního odpadu. Ke správné likvidaci, obnově a recyklaci předejte tyto výrobky na určená sběrná místa. Alternativně v některých zemích Evropské unie nebo jiných evropských zemích můžete vrátit své výrobky místnímu prodejci při koupi ekvivalentního nového produktu. Správnou likvidací tohoto produktu pomůžete zachovat cenné přírodní zdroje a napomáháte prevenci potenciálních negativních dopadů na životní prostředí a lidské zdraví, což by mohly být důsledky nesprávné likvidace odpadů.



Tento výrobek splňuje veškeré základní požadavky směrnic EU, které se na něj vztahují.