



Instrukcja obsługi
WENTYLATOR BIURKOWY
R-856



Przed użyciem urządzenia należy zapoznać się z jego instrukcją. Z urządzenia należy korzystać tylko w sposób opisany w niniejszej instrukcji obsługi. Instrukcję należy zachować.

WAŻNE INSTRUKCJE BEZPIECZEŃSTWA

PRZECZYTAJ UWAŻNIE I ZACHOWAJ NA PRZYSZŁOŚĆ

- Jeżeli urządzenie zostanie uszkodzone wskutek nieprzestrzegania zasad podanych w niniejszej instrukcji, gwarancja traci ważność. Producent ani importer nie ponoszą odpowiedzialności za szkody wynikające z nieprzestrzegania zasad podanych w instrukcji. Nieostrożne korzystanie z urządzenia nie jest zgodne z warunkami niniejszej instrukcji.
- Urządzenie należy podłączać tylko do prawidłowo zainstalowanego gniazdka.

PRZESTROGA

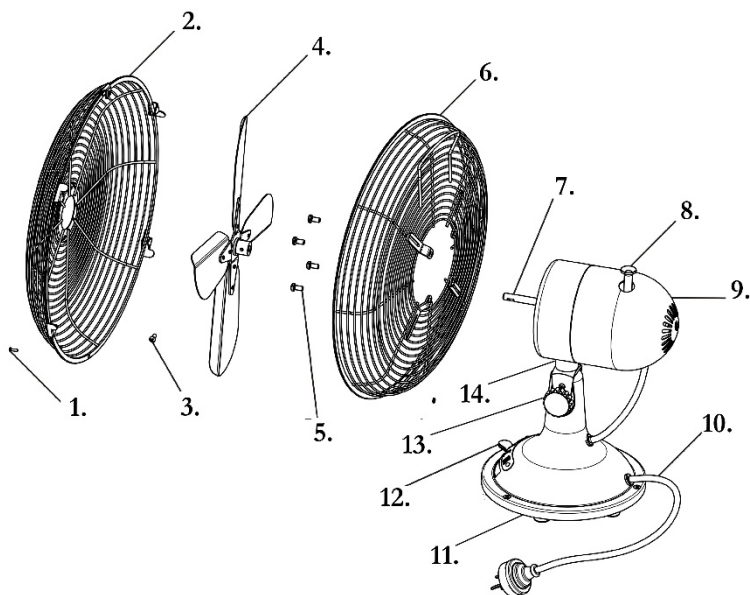
- Z niniejszego urządzenia mogą korzystać dzieci w wieku 8 lat i starsze oraz osoby o ograniczonej sprawności ruchowej, zmysłowej lub umysłowej, lub osoby bez doświadczenia i wiedzy, jeżeli są pod nadzorem lub zostały pouczone odnośnie do instrukcji bezpiecznej obsługi urządzenia i rozumieją potencjalnym zagrożeniem. Czyszczenie i konserwację wykonywaną przez użytkownika nie mogą wykonywać dzieci, które nie są starsze 8 lat i pod nadzorem. Urządzenie i jego przewód zasilający należy przechowywać poza zasięgiem dzieci młodszych 8 lat.
- Dzieciom nie wolno bawić się z urządzeniem.
- Przed podłączeniem urządzenia do gniazdka elektrycznego należy upewnić się, czy dane techniczne podane na tabliczce urządzenia zgadzają się z napięciem elektrycznym gniazdka, do którego urządzenie jest podłączane.
- Urządzenia nie wolno używać do innych celów niż te, do których jest ono przeznaczone.
- Nie wolno zostawiać pracującego wentylatora bez nadzoru.
- Nie wolno umieszczać urządzenia w pobliżu źródeł ciepła (kuchenek elektrycznych, gazowych, grzejników elektrycznych itp.).
- Urządzenia nie wolno umieszczać w niestabilnym, mocno zakurczonym lub niewystarczająco wentylowanym środowisku. Urządzenie nie może zostać narażone na warunki atmosferyczne (deszcz, słońce, itp.) i dym.
- Urządzenie należy zawsze umieszczać na płaskiej, suchej powierzchni.
- Jeżeli nie używasz urządzenia, zamierzasz je czyścić itp., odłącz je od gniazdka elektrycznego.
- Nie wolno odłączać urządzenia od gniazdka elektrycznego ciągnąc za przewód zasilający ani dotykać tych części mokrymi rękoma - istnieje ryzyko

uszkodzenia przewodu zasilającego/gniazdka elektrycznego i niebezpieczeństwo porażenia prądem elektrycznym.

- Nie wolno używać urządzenia z uszkodzonym przewodem zasilającym lub wtyczką. Wymianę powinien wykonać profesjonalny serwis.
- Nie wolno używać urządzenia, jeżeli nie funkcjonuje prawidłowo, zostało upuszczone, uszkodzone lub zanurzone w wodzie. Pod żadnym pozorem nie wolno naprawiać urządzenia samemu. Nie wolno dokonywać żadnych modyfikacji urządzenia - grozi to porażeniem prądem elektrycznym.
- Urządzenia nie wolno używać w bezpośredniej bliskości wody, jak np. wanien, zlewów, basenów, itp., gdzie może występować niebezpieczeństwo zanurzenia urządzenia w wodzie lub jego zalania.
- Urządzenia nie wolno używać, jeżeli temperatura w pomieszczeniu przekroczy 40 °C.
- Przed włączeniem upewnij się, że urządzenie jest prawidłowo zmontowane.
- Należy unikać kontaktu z ruchomymi częściami. Podczas pracy wentylatora nie wolno wkładać do niego żadnych przedmiotów.
- Podczas przenoszenia wentylatora z jednego miejsca do drugiego należy zawsze odłączyć wentylator od gniazdka elektrycznego.
- Nie zakrywaj siatki i nie pozwól, aby urządzenie pracowało w pobliżu zasłon.
- Urządzenia nie wolno umieszczać na suficie ani na ścianach.
- Urządzenie jest przeznaczone wyłącznie do użytku domowego.

OPIS URZĄDZENIA

- | | |
|----------------------------------|----------------------------|
| 1. Śruba kratki ochronnej | 8. Przełącznik oscylacji |
| 2. Przednia kratka ochronna | 9. Silnik |
| 3. Śruba łopatek | 10. Przewód zasilający |
| 4. Łopatki | 11. Podstawa |
| 5. Śruba tylnej kratki ochronnej | 12. Przełącznik sterowania |
| 6. Tylna kratka ochronna | 13. Śruba blokująca |
| 7. Wał silnika | 14. Rurka wsporcza |



MONTAŻ URZĄDZENIA

- Przymocuj tylną kratkę ochronną do silnika czterema śrubami tylnej kratki ochronnej.
- Załóż łopatki na wał silnika i zabezpiecz za pomocą śruby łopatek.

- Przyłóż przednią kratkę ochronną do tylnej kratki ochronnej i ustaw ją tak, aby logo było w pozycji poziomej (równoległe do podłogi). Przymocuj kratki wzajemnie do siebie, używając zacisków.
- Dokręć śrubę blokującą tylnej kratki ochronnej do dolnej części przedniej i tylnej kratki ochronnej.

KORZYSTANIE Z URZĄDZENIA

USTAWIENIE PRĘDKOŚCI WENTYLATORA

- Prędkość ustawia się za pomocą przełącznika sterowania. Wentylator ma 3 prędkości:
 - 1) niskie obroty
 - 2) średnie obroty
 - 3) wysokie obroty
- Po przełączeniu przełącznika sterującego do pozycji 0 urządzenie się wyłączy.

USTAWIENIE NACHYLENIA

- Ustawienie pionowego nachylenia w celu równomiernego obiegu w pomieszczeniu wykonuje się ręcznie.

CZYSZCZENIE

- Przed montażem, demontażem lub czyszczeniem należy wyłączyć wentylator i odłączyć go od zasilania.
- Utrzymuj otwory wentylacyjne w tylnej części pokrywy silnika wolne od kurzu i brudu, a w razie konieczności usuń te zabrudzenia odkurzaczem lub sprężonym powietrzem. Nie próbuj zdejmować pokrywy silnika.
- Części wentylatora można czyścić roztworem mydła i wilgotną szmatką lub gąbką. Nie pozwól, aby woda lub inna ciecz dostały się do silnika! Zawsze starannie usuwaj resztki detergentu ścierką zwilżoną czystą wodą.
- **Przeostoga: Nie wolno używać szorstkich lub chemicznych środków czyszczących ani rozpuszczalników. Mogą one uszkodzić wykończenie powierzchni części wentylatora.**
- Przed złożeniem wentylatora do przechowywania należy przykryć go, aby chronić przed kurzem. Wentylator przechowuj zmontowany w chłodnym i suchym miejscu.

SPECYFIKACJA TECHNICZNA

Zakres napięcia znamionowego	220-240 V
Częstotliwość znamionowa	50 Hz
Znamionowy pobór mocy	35 W

Zmiany tekstu i danych technicznych zastrzeżone.

INSTRUKCJE ORAZ INFORMACJE DOTYCZĄCE USUWANIA ZUŻYTYCH OPAKOWAŃ

Zużyty materiał opakowaniowy należy przekazać do miejsca wyznaczonego przez gminę do utylizacji odpadów.

USUWANIE ZUŻYTYCH URZĄDZEŃ ELEKTRYCZNYCH I ELEKTRONICZNYCH

Ten symbol umieszczony na urządzeniach lub w dokumentacji towarzyszącej oznacza, że zużytych urządzeń elektrycznych i elektronicznych nie można łączyć z odpadami z gospodarstw domowych. W celu odpowiedniej likwidacji, odzysku i recyklingu należy przekazać te urządzenia do wyznaczonych punktów zbiórki. Alternatywnie, w niektórych krajach Unii Europejskiej lub innych krajach europejskich, można zwrócić te urządzenia lokalnemu dystrybutorowi podczas zakupu innego ekwiwalentnego urządzenia. Właściwa utylizacja tych urządzeń pozwoli na zachowanie cennych zasobów naturalnych i uniknięcie ewentualnego negatywnego wpływu na środowisko naturalne i zdrowie ludzi, który mógłby zaistnieć w przypadku niewłaściwego zagospodarowania odpadów.



Urządzenie to spełnia wszystkie podstawowe wymagania dyrektyw UE, które go dotyczą.