

**Rohnson®**

Návod k použití

**MLÝNEK NA MASO**

**R-549**



Před použitím tohoto spotřebiče se prosím seznámte s návodem k jeho obsluze. Spotřebič používejte pouze tak, jak je popsáno v tomto návodu k použití. Návod uschovejte pro případ další potřeby.

## **DŮLEŽITÉ BEZPEČNOSTNÍ POKYNY**

### **ČTĚTE POZORNĚ A USCHOVEJTE PRO BUDOUCÍ POUŽITÍ**

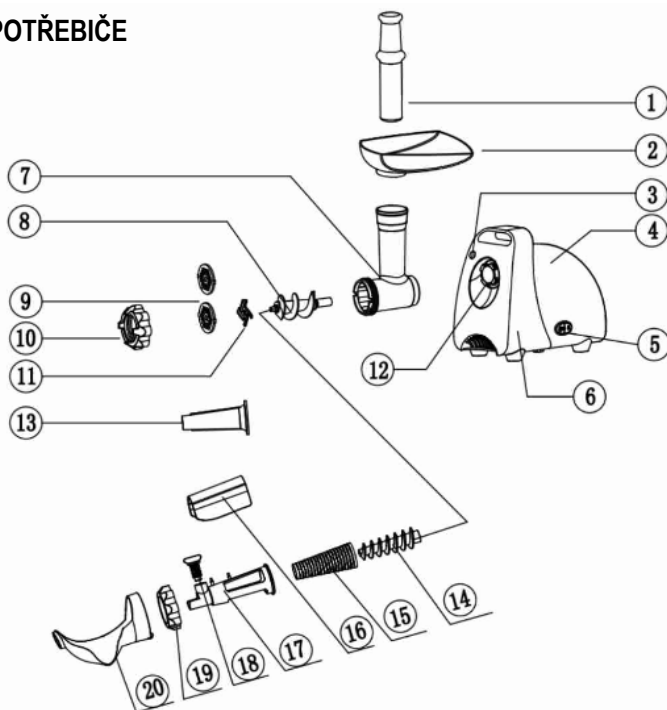
- Pokud dojde k poškození spotřebiče nedodržováním pokynů v této příručce, záruka se stává neplatnou. Výrobce/dovozce nenesе žádnou odpovědnost za škody způsobené nedodržením pokynů psaných v manuálu. Nedbalé používání spotřebiče není v souladu s podmínkami tohoto návodu.
- Před připojením spotřebiče k síťové zásuvce se ujistěte, že se napětí uvedené na typovém štítku spotřebiče shoduje s elektrickým napětím zásuvky.
- Spotřebič připojujте pouze k řádně uzemněné zásuvce.

### **UPOZORNĚNÍ**

- Tento spotřebič mohou používat děti ve věku 8 let a starší a osoby se sníženými fyzickými, smyslovými či mentálními schopnostmi nebo s nedostatkem zkušeností a znalostí, pokud jsou pod dozorem nebo byly poučeny o používání spotřebiče bezpečným způsobem a rozumí případným nebezpečím. Čištění a údržbu prováděnou uživatelem nesmějí vykonávat děti, pokud nejsou starší 8 let a pod dozorem. Spotřebič a jeho síťový kabel udržujte mimo dosah dětí mladších 8 let.
- Děti si se spotřebičem nesmějí hrát.
- Nepoužívejte spotřebič k jiným účelům, než pro které je určen.
- Spotřebič není určen k ovládní prostřednictvím programátoru, vnějšího časového spínače nebo dálkového ovládní.
- Pokud spotřebič nepoužíváte nebo plánujete čištění, vždy ho vypněte a odpojte ze síťové zásuvky.
- Nepoužívejte spotřebič, pokud nefunguje správně, byl upuštěn na zem, poškozen nebo ponořen do vody. Spotřebič s poškozenou vidlicí síťového kabelu je zakázáno používat. V žádném případě neopravujte spotřebič sami. Na spotřebiči neprovádějte žádné úpravy – vzniká nebezpečí úrazu elektrickým proudem. Veškeré opravy a seřizení tohoto spotřebiče svěřte autorizovanému servisnímu středisku.
- Neodpojujte spotřebič ze síťové zásuvky tahem za síťový kabel - vzniká nebezpečí poškození síťového kabelu/síťové zásuvky.
- Tento spotřebič je určen pro použití v domácnosti. Není určen pro použití ve venkovních prostorech. Není určen pro komerční využití.

- Před montáží nebo demontáží spotřebiče jej vždy odpojte z el. sítě.
- Při manipulaci se spotřebičem jej vždy držte oběma rukama. Nikdy při manipulaci nechte spotřebič za mísu nebo hlavici.
- Pro vsunutí potravin do mlýnku používejte výhradně přítlačný válec. Nikdy nevkládejte do plnicího hrdla prsty. Při pýchování nevyvíjejte příliš velký tlak, aby nedošlo k poškození spotřebiče.
- Nevkládejte do spotřebiče tvrdé či vláknité potraviny (jako např. ořechy, kosti, zázvor, apod.).
- Nenechávejte spotřebič v provozu déle než 5 minut. Poté by měla následovat 10 minut dlouhá přestávka pro zchlazení motoru.
- Aby nedošlo k poškození přístroje, nesmí být mlýnek používán po dobu kratší než 30 s.
- Během mletí nepoužívejte přílišnou sílu, vyvarujte se tak zaseknutí spotřebiče. Ve chvíli, kdy se pojistka aktivuje, spotřebič nezapínejte.
- Zamezte kontaktu spotřebiče a napájecího kabelu s vodou.
- Před prvním použitím důkladně očistěte části spotřebiče, které přijdou do styku s potravinami.
- Nikdy neponořujte spotřebič nebo napájecí kabel do vody či jiné tekutiny, ani jej nemyjte pod tekoucí vodou. K čištění motorové jednotky používejte pouze navlhčený hadřík.
- Nikdy nenechávejte spotřebič v provozu bez dozoru.
- Do mlýnku vkládejte pouze maso zbavené šlach, kostí a tučných částí, nakrájené na kousky přibližně 20 x 20 x 60 mm.
- V případě, že dojde k ucpaní mlecí komory spotřebiče, stiskněte tlačítko zpětného chodu (rev.). Tímto bude mlecí komora uvolněna a spotřebič bude opět připraven k použití.

## POPIS SPOTŘEBIČE



- |  |  |
|--|--|
| 1. Přítlačný válec                           | 11. Nůž                                    |
| 2. Podávací mísa                             | 12. Otvor pro vstup hlavice mlýnku         |
| 3. Tlačítko pro uvolnění mlecí komory        | 13. Nástavec pro uzenu                     |
| 4. Tělo spotřebiče                           | 14. Hřídel                                 |
| 5. Tlačítko zapnutí/vypnutí a zpětného chodu | 15. Jemný filtr                            |
| 6. Hrdlo pro usazení mlecí komory            | 16. Kryt                                   |
| 7. Hrdlo a mlecí komora                      | 17. Lisovací trubice                       |
| 8. Šnek                                      | 18. Šroub pro regulaci intenzity lisování  |
| 9. Mlecí disky (střední, hrubé mletí)        | 19. Upevňovací hlavice (stejná jako č. 10) |
| 10. Upevňovací hlavice                       | 20. Odchytávač šřávý                       |

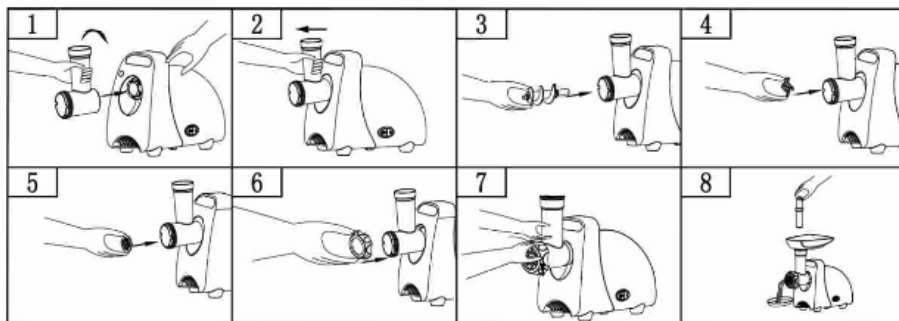
Tento spotřebič je vybaven termostatem. V případě přehřátí se automaticky vypne.

#### Pokud se spotřebič náhle zastaví:

- Stiskněte tlačítko zapnutí/vypnutí pro vypnutí spotřebiče.
- Vytáhněte síťovou zástrčku ze zásuvky.
- Nechte přístroj vychladnout po dobu 60 minut.
- Vložte zástrčku do zásuvky.
- Zapněte přístroj znovu.
- Pokud se spotřebič vypíná příliš často, obraťte se na autorizované servisní středisko.
- Před výměnou příslušenství vždy spotřebič vypněte a odpojte od napájení.

#### SESTAVENÍ A POUŽITÍ SPOTŘEBIČE

- Stiskněte tlačítko k uvolnění mlecí komory. Zasuňte mlecí komoru do otvoru ve směru šípky (obr. 1).
- Poté pootočte proti směru hodinových ručiček tak, aby byla mlecí komora správně upevněna (obr. 2).
- Do mlecí komory vložte šnek delším koncem napřed, lehce jím otáčejte, dokud nezapadne do hřídele motoru (obr. 3).



- Nasadíte nůž na hřídel šneku (obr. 4).
- Zvolený mlecí disk umístíte před nůž tak, aby výstupky na disku přesně zapadly do drážek mlecí komory (obr. 5).

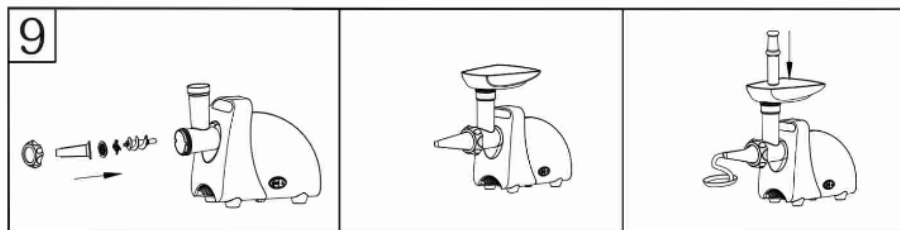
- Přidržte střed mlecího disku a našroubujte upevňovací matici, kterou vše zafixujete na své místo (obr. 6 a 7). Nepřítahujte příliš velkou silou.
- Misku umístěte shora na hrdlo mlecí komory do správné polohy (obr. 8).
- Sestavený přístroj umístěte na pevný podklad.
- Průchod vzduchu ve spodní části a na boku krytu motoru by měl být volný, ničím jej neblokuje.

## MLETÍ MASA

- Sestavte spotřebič dle návodu, zvolte hrubost mlecího disku dle svých preferencí.
- Maso nakrájejte na 10cm dlouhé, 2 cm silné proužky. Odstraňte kosti, kousky chrupavek a šlach (nikdy nepoužívejte zmrzlé maso!).
- Vložte maso do hrdla spotřebiče a pomocí přítlačného válce jej jemně zatlačte.
- Pro přípravu tatarského bifteku namelte maso dvakrát přes středně hrubý mlecí disk.

## PŘÍPRAVA PÁRKŮ

- Sestavte mlýnek dle návodu a přidejte nástavec na uzenu (viz obr. 9).
- Zafixujte upevňovací matici.
- Umístěte misku dle návodu.
- Nyní je spotřebič připraven na přípravu párků. Vložte přísady do hrdla mlecí komory a pomocí přítlačného válce maso jemně vtačte dovnitř.
- Střívkem na párky namočte na 10 minut do vlažné vody. Potom jej navlečte na plastový nástavec.
- Melte pomalu maso tak, aby se plnilo rovnou do střívka. Uvázne-li střívkem na nástavci, navlhčete jej trochou vody.



## LIS NA MĚKKÉ OVOCE A ZELENINU

### Sestavení lisu

- Vložte filtr do lisovací trubice (obr. 15 – viz kapitola „Popis spotřebiče“).
- Nasadte upevňovací matici (obr. 19) na lisovací trubici.
- Umístěte šnek (obr. 8) do mlecí komory a pomalu jím otáčejte, dokud není správně nasazen.
- Připojte hřídel (obr. 14) na šnek.
- Umístěte lisovací trubici (obr. 17) s upevňovací maticí na hřídel, otáčejte maticí ve směru hodinových ručiček a utáhněte.
- Nasadte plastový odchytávač šťávy (obr. 20) na lisovací trubici.
- Vložte šroub pro regulaci lisování (obr. 18) a otáčením jej upevněte. Poté nasadte plastový kryt (obr. 19).
- Nyní je spotřebič připraven k použití.

### PÉČE A ČIŠTĚNÍ

- Maso, které zůstalo uvnitř mlýnku, lze odstranit například pomletím krajíce chleba.
- Před čištěním spotřebič vždy vypněte a odpojte jej z el. sítě.
- Vyšroubujte upevňovací matici a vyjměte z mlecí komory všechny části.
- Stiskněte tlačítko k uvolnění mlecí komory a vyjměte ji. Vyjměte přítlačný válec a misku.
- Ihned po použití umyjte všechny vyjímatelné díly. **Nemyjte díly v myčce na nádobí!** Opláchněte je čistou vodou a ihned osušte.

**TECHNICKÁ SPECIFIKACE**

Jmenovitý rozsah napětí	220-240 V
Jmenovitý kmitočet	50 Hz
Jmenovitý příkon	250-350 W

Změny textu a technických údajů vyhrazeny.

**POKYNY A INFORMACE O NAKLÁDÁNÍ S POUŽITÝM OBALEM**

Použitý obalový materiál odložte na místo určené obcí k ukládání odpadu.

**LIKVIDACE POUŽITÝCH ELEKTRICKÝCH A ELEKTRONICKÝCH ZAŘÍZENÍ**

Tento symbol na produktech anebo v průvodních dokumentech znamená, že použité elektrické a elektronické výrobky nesmí být přidány do běžného komunálního odpadu. Ke správné likvidaci, obnově a recyklaci předejte tyto výrobky na určená sběrná místa. Alternativně v některých zemích Evropské unie nebo jiných evropských zemích můžete vrátit své výrobky místnímu prodejci při koupi ekvivalentního nového produktu. Správnou likvidací tohoto produktu pomůžete zachovat cenné přírodní zdroje a napomáháte prevenci potenciálních negativních dopadů na životní prostředí a lidské zdraví, což by mohly být důsledky nesprávné likvidace odpadů.



Tento výrobek splňuje veškeré základní požadavky směrnic EU, které se na něj vztahují.