



Návod na použitie

**MLYNČEK NA MÄSO**

**R-502V**



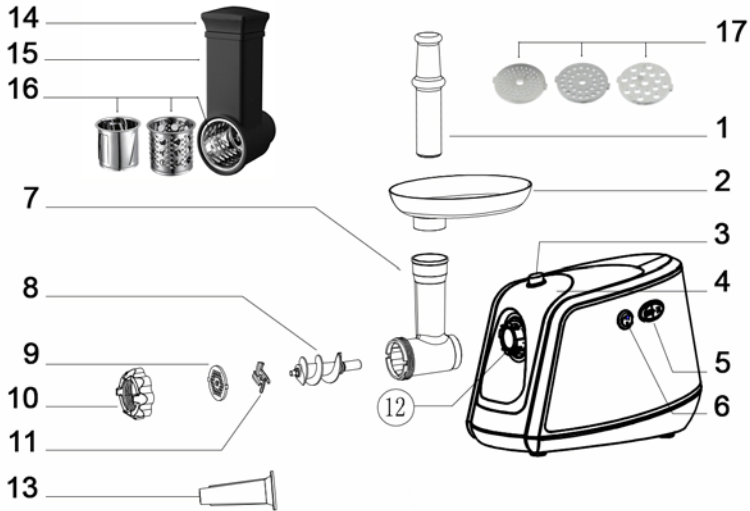
Pred použitím tohto spotrebiča sa prosím zoznámte s návodom na jeho obsluhu. Spotrebič používajte iba tak, ako je popísané v tomto návode na použitie. Návod uschovajte pre prípad ďalšej potreby.

**DÔLEŽITÉ BEZPEČNOSTNÉ POKYNY.****ČÍTAJTE POZORNE A USCHOVAJTE PRE BUDÚCE POUŽITIE.**

- Tento spotrebič môžu používať deti vo veku 8 rokov a staršie a osoby so zníženými fyzickými, zmyslovými alebo mentálnymi schopnosťami alebo s nedostatkom skúseností a znalostí, ak sú pod dozorom alebo boli poučené o používaní spotrebiča bezpečným spôsobom a rozumejú prípadným nebezpečenstvám. Čistenie a údržbu vykonávanú používateľom nesmú vykonávať deti, ak nie sú staršie ako 8 rokov a pod dozorom. Spotrebič a jeho sieťový kábel udržiajte mimo dosahu detí mladších ako 8 rokov.
- Deti sa so spotrebičom nesmú hrať. Čistenie a údržbu nesmú vykonávať deti bez dozoru.
- Odpojte prístroj zo siete vždy pri montáži a demontáži.
- Pri manipulácii prístroja ho uchopte vždy oboma rukami. Nikdy pri manipulácii nechyťajte prístroj za misu či hlavicu.
- Nikdy nestláčajte potraviny rukami. Vždy použite vtláčadlo.
- Nevkladajte do prístroja potraviny ako kosti, orechy atď.
- Nevkladajte do prístroja zázvor alebo iné vlákninové potraviny.
- Nenechávajte prístroj v prevádzke dlhšie ako 10 minút. Nechajte prístroj ďalších 10 minút vychladnúť a potom môžete opäť pokračovať.
- Pri stláčaní potravín nevyvíjajte na prístroj príliš veľký tlak. Zabráňte tak poškodeniu prístroja.
- Nikdy sa nepokúšajte prístroj sami opraviť.
- Pred pripojením spotrebiča k sieťovej zásuvke sa uistite, že sa napätie uvedené na štítku spotrebiča zhoduje s elektrickým napätím zásuvky.
- Spotrebič pripájajte iba k riadne uzemnenej zásuvke.
- Tento spotrebič nie je určený na ovládanie prostredníctvom programátora, vonkajšieho časového spínača alebo diaľkového ovládania.
- Pred prvým uvedením do prevádzky si pozorne prečítajte návod na obsluhu, prezrite si obrázky a návod si uschovajte.
- Nikdy nepoužívajte spotrebič, ak má poškodený napájací kábel alebo vidlicu, nepracuje správne, spadol na zem, poškodil sa alebo spadol do vody. V takomto prípade odneste spotrebič do špecializovaného servisu, aby preverili jeho bezpečnosť a správnosti funkcií.

- Výrobok je určený len na použitie v domácnostiach. Nie je určený pre komerčné použitie.
- Nepoužívajte tento spotrebič v spojení s programátorom, časovačom alebo akýmkoľvek iným zariadením, ktoré zapína spotrebič automaticky.
- Spotrebič nenechávajte v chode bez dozoru a kontrolujte ho po celú dobu spracovania potravín.
- Spotrebič používajte len na miestach, kde nehrozí jeho prevrhnutie a v dostatočnej vzdialenosti od tepelných zdrojov (napr. kachle, elektrický / plynový sporák, varič atď.) A vlhkých povrchov (drezy, umývadlá, atď.).
- Spotrebič používajte iba s príslušenstvom určeným pre tento typ. Použitie iného príslušenstva môže predstavovať nebezpečenstvo pre obsluhu, či poškodením prístroja.

## POPIS PRÍSTROJA



- |                                                           |                                 |
|-----------------------------------------------------------|---------------------------------|
| 1. Vtláčadlo                                              | 10. Kruhová hlavica             |
| 2. Plniace misa                                           | 11. Rezací nôž                  |
| 3. Tlačidlo pre uvoľnenie / vloženie hlavice              | 12. Vstupný otvor               |
| 4. Základňa prístroja                                     | 13. Nadstavec na výrobu údenín  |
| 5. Tlačidlo ON / OFF a spätného chodu                     | 14. Vtláčadlo strúhacie hlavice |
| 6. Bezpečnostný vypínač spätného chodu pre ochranu motora | 15. Krájací hlavice             |
| 7. Hlavica                                                | 16. Nadstavce na strúhanie      |
| 8. Slimák                                                 |                                 |
| 9. + 17. Mlecie disky (3 rôzne hrúbosti)                  |                                 |

## MONTÁŽ PRÍSTROJA

- Hlavicu mlynčeka vložte do vstupného otvoru a upevnite ju otočením v smere hodinových ručičiek.
- Slimák zasunite dlhým koncom do hlavice mlynčeka ľahko otáčavými pohybmi, kým nie je riadne usadený.
- Umiestnite rezací nôž na hriadeľ slimáka.
- Umiestnite požadovaný mlecí disk vedľa rezacieho noža tak, aby výstupky zapadli do drážok.
- Pritlačte stred mlecieho disku jedným prstom, druhou rukou otáčajte kruhovou maticou, dokiaľ nie je pevne utiahnutá.
- Umiestnite prístroj na rovnom povrchu.
- Teraz je prístroj pripravený na použitie.
- Priechod vzduchu v spodnej a bočnej časti krytu motora by mali byť voľné a neblokované.

## MLETIE MÄSA

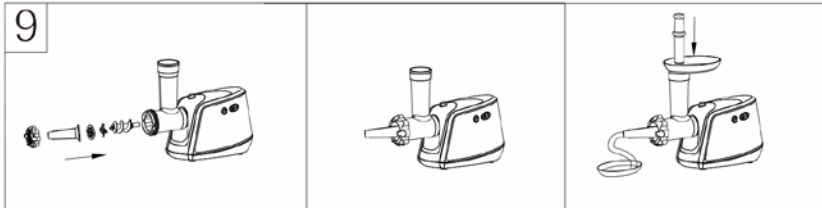
- Nakrájajte všetko mäso (odporúčame mäso bez kostí a tuku) na kúsky cca 20 mm x 20 mm x 60 mm veľké tak, aby sa ľahko zmestili do plniacej misky.
- Tlačidlo "ON / OFF" prepnite do polohy "ON".
- Kúsky mäsa dajte do plniacej misky. Pre posúvanie potravín do hrdla mlynčeka používajte iba vtláčadlo.
- Po použití prístroj vypnite a odpojte ho od zdroja napájania.

## SPÄTNÝ CHOD

- V prípade neobvyklého správania prístroje (vyššia hlučnosť či vibrácie mlynčeka) prístroj vypnite stlačením tlačidla "ON / OFF". Potom stlačte tlačidlo "REV" (spätný chod).
- Slimák začne rotovať opačným smerom a hlavice mlynčeka sa začne vyprázdňovať.
- Ak sa tak nestane, prístroj vypnite, odpojte od elektrickej siete, demontujte a vyčistite.

## PŘÍPRAVA KLOBÁS A PÁRKŮ

- Pred začatím procesu, prosím postupujte podľa nasledujúceho obrázku, vid' nižšie.



## STRÚHANIE A KRÁJANIE ZELENINY, OVOCIA A INÝCH POTRAVÍN

- Stlačte tlačidlo na uvoľnenie / vloženie hlavice prístroja. Strúhaciu hlavicu vložte do tela prístroja. Potom pootočte proti smeru hodinových ručičiek tak, aby hlavica zapadla do správnej polohy.
- Vložte požadovaný nástavec.
- Zapnite prístroj tlačidlom ON, vložte potraviny určené na krájanie do plniaceho hrdla a ľahko ich posúvajte vtláčadlom smerom nadol. Spracujte požadované potraviny.
- Prístroj vypnite tlačidlom OFF, odpojte z elektrickej siete.
- Na demontáž použite obrátený postup, vid' vyššie.

**TECHNICKÁ ŠPECIFIKÁCIA**

Menovitý rozsah napätia	230 V
Menovitý kmitočet	50 Hz
Menovitý príkon	1500 W

Zmeny textu a technických údajov vyhradené.

**POKYNY A INFORMÁCIE O ZAOBCHÁDZANÍ S POUŽITÝM OBALOM**

Použitý obalový materiál odložte na miesto určené obcou na ukladanie odpadu.

**LIKVIDÁCIA POUŽITÝCH ELEKTRICKÝCH A ELEKTRONICKÝCH ZARIADENÍ**

Tento symbol na produktoch alebo v sprievodných dokumentoch znamená, že použité elektrické a elektronické výrobky nesmú byť pridané do bežného komunálneho odpadu. Pre správnu likvidáciu, obnovu a recykláciu odovzdajte tieto výrobky na určené zberné miesta. Alternatívne v niektorých krajinách Európskej únie alebo iných európskych krajinách môžete vrátiť svoje výrobky miestnemu predajcovi pri kúpe ekvivalentného nového produktu. Správnou likvidáciou tohto produktu pomôžete zachovať cenné prírodné zdroje a napomáhate prevencii potenciálnych negatívnych dopadov na životné prostredie a ľudské zdravie, čo by mohli byť dôsledky nesprávnej likvidácie odpadov.



Tento výrobok spĺňa všetky základné požiadavky smerníc EÚ, ktoré sa naň vzťahujú.