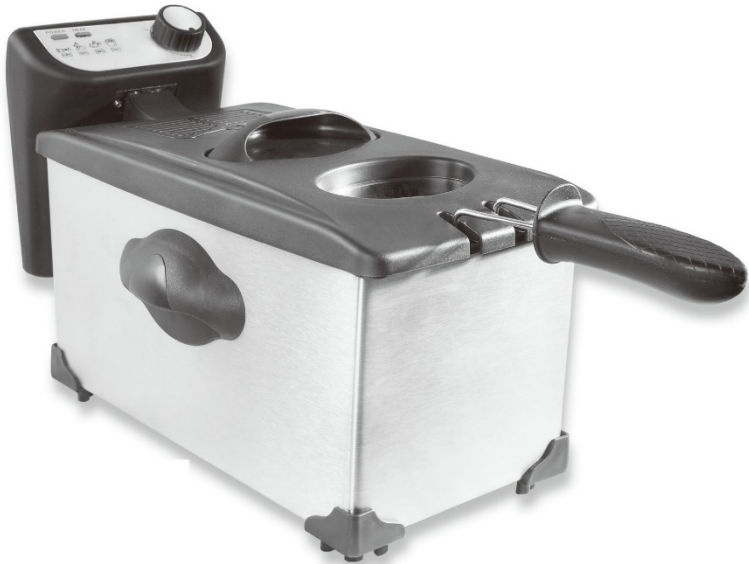




Návod na použitie  
**FRITOVACÍ HRNIEC**  
**R-281**



Pred použitím tohto spotrebiča sa prosím zoznámte s návodom na jeho obsluhu. Spotrebič používajte iba tak, ako je popísané v tomto návode na použitie. Návod uschovajte pre prípad ďalšej potreby.

## **DÔLEŽITÉ BEZPEČNOSTNÉ POKYNY**

### **ČÍTAJTE POZORNE A USCHOVAJTE PRE BUDÚCE POUŽITIE**

- Ak dôjde k poškodeniu spotrebiča nedodržiavaním pokynov v tejto príručke, záruka sa stáva neplatnou. Výrobca/dovozca nenesie žiadnu zodpovednosť za škody spôsobené nedodržaním pokynov písaných v manuáli. Nedbalé používanie spotrebiča nie je v súlade s podmienkami tohto návodu.
- Pred pripojením spotrebiča k sieťovej zásuvke sa uistite, že sa napätie uvedené na štítku spotrebiča zhoduje s elektrickým napätím zásuvky.
- Spotrebič pripájajte iba k riadne uzemnenej zásuvke.

### **Upozornenie**

- Tento spotrebič môžu používať deti vo veku 8 rokov a staršie a osoby so zníženými fyzickými, zmyslovými alebo mentálnymi schopnosťami alebo s nedostatkom skúseností a znalostí, ak sú pod dozorom alebo boli poučené o používaní spotrebiča bezpečným spôsobom a rozumejú prípadným nebezpečenstvom. Čistenie a údržbu vykonávanú používateľom nesmú vykonávať deti, pokiaľ nie sú staršie ako 8 rokov a pod dozorom. Spotrebič a jeho sieťový kábel udržiajte mimo dosahu detí mladších ako 8 rokov.
- Deti sa so spotrebičom nesmú hrať.
- Spotrebič uložte mimo dosahu detí. Ak by sa spotrebič dostal do rúk detí bez dozoru, mohlo by dôjsť k poškodeniu prístroja alebo k zraneniu dieťaťa.
- Pred pripojením spotrebiča k sieťovej zásuvke sa uistite, že sa technické údaje uvedené na štítku spotrebiča zhodujú s elektrickým napätím zásuvky, ku ktorej chcete spotrebič pripojiť.
- Spotrebič nie je určený na ovládanie prostredníctvom programátora, vonkajšieho časového spínača alebo diaľkového ovládania.
- Nepoužívajte spotrebič na iné účely, než na ktoré je určený.
- Neodpájajte spotrebič zo sieťovej zásuvky ťahom za sieťový kábel - vzniká nebezpečenstvo poškodenia sieťového kábla/sieťovej zásuvky.
- Spotrebič s poškodeným sieťovým káblom/vidlicou sieťového kábla je zakázané používať. Ak je sieťový kábel poškodený, výmenu zverte odbornému servisu.
- Nepoužívajte spotrebič, ak nefunguje správne, spadol, poškodený alebo ponorený do vody. V žiadnom prípade neopravujte spotrebič sami. Na

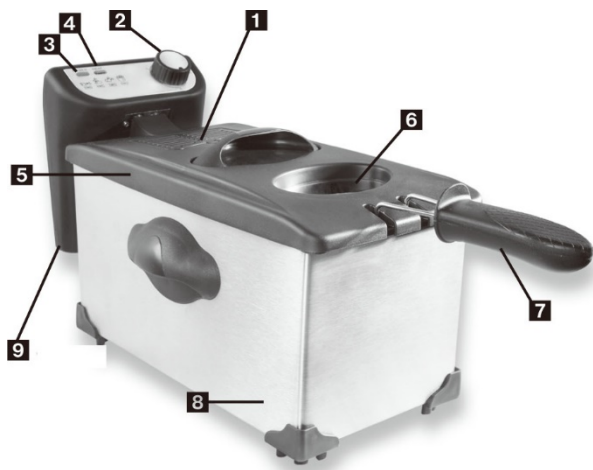
spotřebiči nerobte žiadne úpravy - vzniká nebezpečenstvo úrazu elektrickým prúdom. Všetky opravy a nastavenia tohto spotřebiča zverte autorizovanému servisnému stredisku.

- Na prevenciu proti požiaru, úrazu elektrickým prúdom a zranenia osôb neponárajte kábel ani konektor do vody alebo inej tekutiny.
- Vytiahnite zástrčku zo zásuvky pred čistením, alebo keď prístroj nepoužívate.
- Pred čistením nechajte prístroj celkom vychladnúť.
- Nepoužívajte príslušenstvo, ktoré nie je súčasťou prístroja. Použitie príslušenstva, ktoré nie je odporúčané výrobcom, môže viesť k požiaru, úrazu elektrickým prúdom alebo zranenia osôb.
- Umiestnite prístroj na nehorľavou rovnú plochu alebo stôl, nech napájací kábel nevisí cez okraj stola alebo pultu.
- Uistite sa, že sa napájací kábel nedotýka horúcich povrchov prístroja.
- Nekladte prístroj na horúci povrch alebo do blízkosti ohňa k zabráneniu jeho poškodeniu.
- Ak chcete prístroj odpojiť, vyťahujte zástrčku zo zásuvky.
- Uskladnite prístroj v suchom prostredí.
- Nedotýkajte sa horúceho povrchu prístroja.
- Vypnite prístroj pred odpojením zástrčky zo zásuvky.
- Toto zariadenie je určené pre použitie v domácnosti a podobných podmienkach.
- Nepoužívajte vonku alebo na komerčné účely.
- Pred použitím fritézy musí byť naplnená potrebným množstvom oleja alebo tuku. Nikdy nepoužívajte fritézu bez oleja alebo tuku, pretože by to mohlo zariadenie poškodiť. Použite tuk vhodný na smaženie.
- Nikdy nepremiestňujte fritézu počas používania. Olej je veľmi horúci a môžete sa popáliť. Počkajte s premiestňovaním fritézy, kým olej nevychladne.
- Nikdy neponárajte ovládacie a vykurovacie teleso do vody a nečistite tieto časti pod tečúcou vodou.
- Nedávajte do fritézy príliš veľké potraviny, ani príliš veľa.
- Počas vyprážania sa uvoľňuje horúca para, dodržiavajte bezpečnú vzdialenosť od prístroja, aby sa zabránilo popáleniu a ďalším zraneniam.
- Po použití nastavte termostat na najnižšiu nastavenia. Odpojte zástrčku a nechajte olej alebo tuk vychladnúť.

- Nikdy neprehrievajte olej/tuk, inak hrozí vzplanutia oleja. Nikdy nepoužívajte vodu na hasenie požiaru oleja.
- Nenechajte fritézu bez dozoru počas používania.
- Uistite sa, že nedošlo k poškodeniu vykurovacieho telesa, než budete fritézu používať.
- **Dôležité:** Pred prvým použitím odstráňte obalové materiály.
- Potom umyte príslušenstvo a vnútornú nádobu v teplej vode. Pred použitím dobre vysušte. Uistite sa, že elektrické súčasti zostali suché.
- Olej by mal byť menený po 8 až 10 použitíach.

## POPIS PRÍSTROJA

1. Odnímateľný filter
2. Termostat
3. Svetelná indikácia prevádzky
4. Svetelná indikácia pripravenosti
5. Veko
6. Fritovací nádob
7. Fritovací kôš
8. Plášť prístroja
9. Napájací kábel



## PRED PRVÝM POUŽITÍM

- Odstráňte obalové materiály.
- Fritézu postavte na rovný, suchý povrch. Uistite sa, že prístroj je vzdialený aspoň 10 cm od stien, či iných spotrebičov. Tento spotrebič nie je vhodný pre umiestnenie do kuchynských skriniek, či vonkajšie použitie.
- Pred prvým použitím utrite všetky časti vlhkou handričkou, fritovací nádobu a kôš umyte v saponátovej vode. Nikdy nepoužívajte abrazívne prostriedky na čistenie.
- Tento typ fritézy je vhodný pre použitie tekutého tuku, nie tuku pevného skupenstva. Použitím pevného tuku môže dôjsť k jeho prskaniu pri fritovaní, a teda by mohlo hroziť obareniu/spáleniu užívateľa.
- Nikdy nepoužívajte fritézu bez tuku.
- Uistite sa, že tuk neobsahuje vodu z napr. mrazených potravín - opäť by mohlo dôjsť k prskaniu pri fritovaní.

## POUŽITIE PRÍSTROJA

- Pre dosiahnutie najlepších výsledkov, odporúčame nemiešať rôzne druhy oleja dohromady a vždy vkladať do fritézy suché potraviny.
- Zložte veko z fritézy a vyberte fritovací košík.
- Naplňte fritézu požadovaným množstvom oleja alebo tuku. Uistite sa, že sa hladina oleja nachádza medzi ryskou minimum a maximum vyznačených na vnútornej strane prístroja.
- Zapojte fritézu do elektrickej siete.
- Vyberte si vhodnú teplotu (pozri tabuľku teplôt).
- Svetelná kontrolka sa rozsvieti a olej sa začne ohrievať.
- Pri dosiahnutí požadovanej teploty oleja sa svetelná indikácia vypne.
- Vložte potraviny do fritovacieho košíka.
- Umiestnite kôš do fritovacieho hrnca pomocou rukoväti.
- Po uplynutí času na prípravu potravín, či pri dosiahnutí požadovaného vzhľadu potraviny kôš opäť vyberte.
- Odpojte prístroj z elektrickej siete.
- Po vychladnutí umyte rukoväť a fritovacie košík horúcou vodou so saponátom, dôkladne osušte.

- Po kompletom vychladnutí oleja fritézu uložte sa zatvoreným vekom na tmavom a suchom mieste. Týmto spôsobom môžete skladovať fritézu aj s olejom.

### TIPY PRE SMAŽENIE

- Hlboko zmrazené produkty pretrepte nad umývadlom, aby sa odstránil prebytočný ľad.
- Pri použití hranoliek z čerstvých zemiakov, po umytí vodou hranolččky osušte, aby do oleja neprišla žiadna voda.
- Vyprážanie hranoliek v 2 etapách pre dosiahnutie perfektného výsledku: Prvá etapa (Pred smaženú): 5-10 minút pri teplote 170 ° C, potom nastavte termostat na 190 ° C a smažte ďalšie 2-4 minúty.

### POKYNY PRE SMAŽENIE

Typ potraviny	Teplota vyprážanie (°C)
Presmaženie hranoliek	170
Konečné vyprážanie hranoliek	190
Fondue parmezán	170
Syrové krokety	170
Masové/rybie/zemiakové krokety	190
Ryba	170
Rybie prsty	180
Vyprážený syr	180
Šišky	190
Mäsové guľky	190
Vyprážené kurča	160
Vyprážené krevety	180

## VÝMENA OLEJA

- Uistite sa, že fritéza a olej úplne vychladli, pred výmenou oleja vytiahnite zástrčku zo zásuvky!
- Pravidelne vymieňajte olej. Je to potrebné v prípade, že olej stmavne, alebo sa objaví zápach. V každom prípade vymeňte olej ihneď po každých desiatich použitíach. Vymeňte olej naraz. Nemiešajte starý a nový olej.
- Použitý olej je záťažou pre životné prostredie. Nedávajte ho medzi bežný odpad. Riadte sa pokynmi komunálneho zberu odpadov vo vašom okolí.

## ČISTENIE A ÚDRŽBA

- Spotrebič nesmie byť ponorený do vody.
- Fritézu čistite pravidelne z vnútornej i vonkajšej strany.
- Vonkajšiu stranu fritézy vyčistite vlhkou handričkou a osušte mäkkou, čistou handričkou.
- Nikdy nepoužívajte abrazívne čistiace prostriedky alebo hubky.
- Kôš a rukoväť možno umývať v teplej mydlovej vode. Pred použitím dobre osušte.
- Pri výmene oleja môžete tiež vyčistiť vnútornú stranu fritézy. Vyprázdňte fritézu, najprv vyčistite papierovým obrúskom a potom handričkou namočenou v mydlovej vode. Potom utrite vlhkou handričkou a nechajte uschnúť.
- Všetky komponenty okrem elektrických častí môžu čistiť v teplej mydlovej vode. Pred použitím všetko dôkladne vysušte.

**TECHNICKÁ ŠPECIFIKÁCIA**

Menovitý rozsah napätia	220–240 V
Menovitý kmitočet	50 Hz
Menovitý príkon	2200 W
Objem	3 l

Zmeny textu a technických údajov vyhradené.

**POKYNY A INFORMÁCIE O ZAOBCHÁDZANÍ S POUŽITÝM OBALOM**

Použitý obalový materiál odložte na miesto určené obcou na ukladanie odpadu.

**LIKVIDÁCIA POUŽITÝCH ELEKTRICKÝCH A ELEKTRONICKÝCH ZARIADENÍ**

Tento symbol na produktoch alebo v sprievodných dokumentoch znamená, že použité elektrické a elektronické výrobky nesmú byť pridané do bežného komunálneho odpadu. Pre správnu likvidáciu, obnovu a recykláciu odovzdajte tieto výrobky na určené zberné miesta. Alternatívne v niektorých krajinách Európskej únie alebo iných európskych krajinách môžete vrátiť svoje výrobky miestnemu predajcovi pri kúpe ekvivalentného nového produktu. Správnou likvidáciou tohto produktu pomôžete zachovať cenné prírodné zdroje a napomáhate prevencii potenciálnych negatívnych dopadov na životné prostredie a ľudské zdravie, čo by mohli byť dôsledky nesprávnej likvidácie odpadov.



Tento výrobok spĺňa všetky základné požiadavky smerníc EÚ, ktoré sa naň vzťahujú.