



Návod k použití
ZASTŘIHOVAČ 9 v 1
R-1027



Před použitím tohoto spotřebiče se prosím seznamte s návodem k jeho obsluze. Spotřebič používejte pouze tak, jak je popsáno v tomto návodu k použití. Návod uschovejte pro případ další potřeby.

DŮLEŽITÉ BEZPEČNOSTNÍ POKYNY

ČTĚTE POZORNĚ A USCHOVEJTE PRO BUDOUCÍ POUŽITÍ.

- Před připojením spotřebiče k síťové zásuvce se ujistěte, že se napětí uvedené na typovém štítku spotřebiče shoduje s elektrickým napětím zásuvky.
- Spotřebič připojujte pouze k řádně uzemněné zásuvce.

Upozornění

- Tento spotřebič mohou používat děti ve věku 8 let a starší a osoby se sníženými fyzickými, smyslovými či mentálními schopnostmi nebo s nedostatkem zkušeností a znalostí, pokud jsou pod dozorem nebo byly poučeny o používání spotřebiče bezpečným způsobem a rozumí případným nebezpečím. Čištění a údržbu prováděnou uživatelem nesmějí vykonávat děti, pokud nejsou starší 8 let a pod dozorem. Spotřebič a jeho síťový kabel udržujte mimo dosah dětí mladších 8 let.
- Děti si se spotřebičem nesmějí hrát. Čištění a údržbu nesmí provádět děti bez dozoru.
- Spotřebič není určen k ovládání prostřednictvím programátoru, vnějšího časového spínače nebo dálkového ovládání.
- Nepoužívejte spotřebič k jiným účelům, než pro které je určen.
- Abyste zabránili případnému úrazu elektrickým proudem, neponořujte spotřebič do vody nebo jiné tekutiny.
- Pokud spotřebič nepoužíváte nebo plánujete čištění, spotřebič vždy vypněte a odpojte ze síťové zásuvky a nechte vychladnout.
- Spotřebič s poškozeným síťovým kabelem/vidlicí síťového kabelu je zakázán používat. Pokud je síťový kabel poškozen, výměnu svěřte odbornému servisu.
- Nepoužívejte spotřebič, pokud nefunguje správně, byl upuštěn na zem, poškozen nebo ponořen do vody. V žádném případě neopravujte spotřebič sami. Na spotřebiči neprovádějte žádné úpravy – vzniká nebezpečí úrazu elektrickým proudem. Veškeré opravy a seřízení tohoto spotřebiče svěřte autorizovanému servisnímu středisku.
- Nikdy nevkládejte žádné předměty do otvorů spotřebiče.

POPIS SPOTŘEBIČE

1. Zapnutí/vypnutí
2. Velká stříhací hlavice
3. Malá stříhací hlavice
4. Hlavice pro holení
5. Zastříhovač chloupků
6. Tělová zastříhovací hlavice

7. a) velký zastříhovací nástavec

b) malý zastříhovací nástavec

c) nástavec pro zastříhování tělových chloupků

8. Světelná indikace

Nabíjení

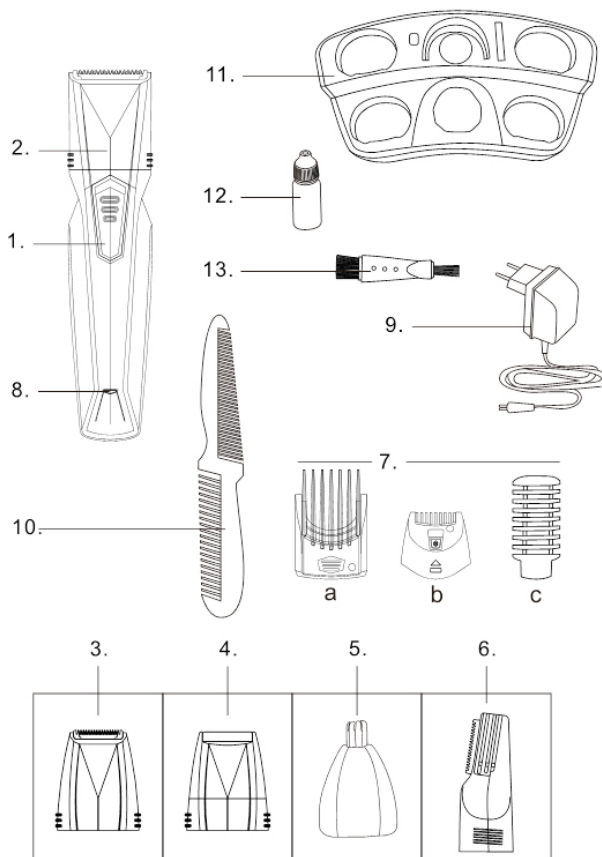
9. Adaptér

10. Hřeben

11. Podstavec

12. Olej

13. Čistící kartáček



POZNÁMKA: SPOTŘEBIČ JE VODĚODOLNÝ, TUDÍŽ JE VHODNÝ PRO MOKRÉ HOLENÍ, POUŽITÍ VE SPRŠE apod.

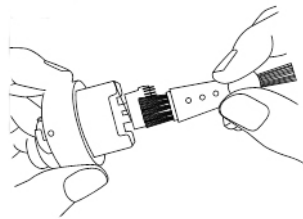
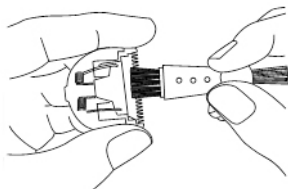
PŘED POUŽITÍM SPOTŘEBIČE

NABÍJENÍ SPOTŘEBIČE

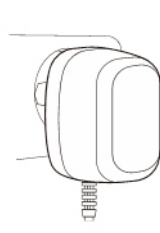
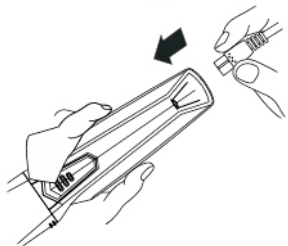
- Před prvním použitím nechte spotřebič nabíjet po dobu 8 hodin.
- Ujistěte se, že spotřebič je vypnutý.
- Umístěte jej na nabíjecí stojan.
- Nejdříve připojte nabíjecí adaptér ke spotřebiči a potom do zásuvky. Světelná indikace nabíjení se uvede do provozu.
- Spotřebič nelze nabíjením přetížít. Nicméně pokud jej nehodláte po delší dobu používat (2-3 měsíce), odpojte jej ze zásuvky a uložte. Spotřebič znovu plně nabijte, až jej budete chtít použít.
- Pro zachování životnosti baterií je nechte každých šest měsíců úplně vybit a pak je nechte znovu nabíjet po dobu 14-16 hodin.

ČIŠTĚNÍ A NABÍJENÍ SPOTŘEBIČE

Každý komponent je možné omývat pod tekoucí vodou, následně doporučujeme nechat komponenty řádně oschnout a čepele na hlavicích ošetřit olejem, viz obrázek.



Nabíjet přístroj lze 2 způsoby: buď připojením adaptéru přímo do přístroje, viz obrázek, či zapojit podstavec do el. sítě a spotřebič umístit na podstavec.



POUŽITÍ JEDNOTLIVÝCH HLAVIC/NÁSTAVCŮ

Pro holení použijte
hlavici č. 4 (obr. 1+2).

Poznámka:

Tento nástavec byl navrhnut
pro úpravu vousů, nikoliv
pro holení celé tváře.

Pro zaručeně
pohodlné a důkladné
oholení použijte elektrický
strojek.

Pro zastříhování kontur vousů,
kotlet a zadní části krku
použijte malou stříhací hlavici,
č. 3. (obr. 3+4+5).

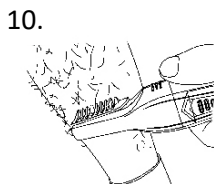
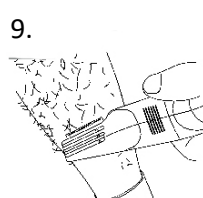
Pro odstranění chloupků z nosu
a uší použijte zastříhovač č. 5,
(obr. 6+7).

Pro zastřížení delších vousů použijte
velkou zastříhovací hlavici č.2 a
velký zastříhovací nástavec č. 7a,
(obr. 8).

Pokud si přejete odstranit kompletně
chloupky na těle, použijte tělovou
zastříhovací hlavici č. 6, (obr. 9).



5.



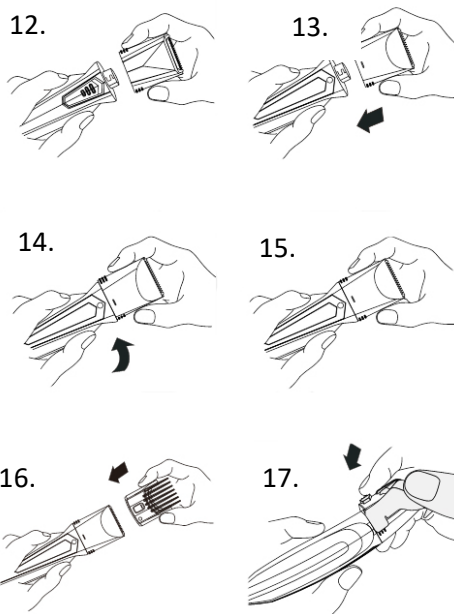
V případě, že si přejete pouze zkrátit chloupky na těle, připevněte na tělovou hlavici nástavec pro zastříhování tělových chloupků č. 7c, (obr. 10).

Tělová zastříhovací hlavice č. 6 je vhodná i pro detailní úpravu obrysu vousů, viz obr. 11.

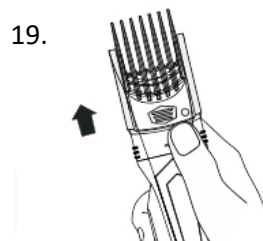
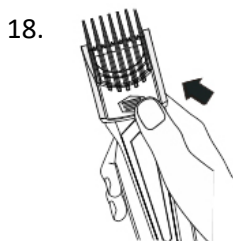
MANIPULACE SE SPOTŘEBIČEM

Jednotlivé hlavice nasadíte na tělo spotřebičem a otočíte hlavicí viz obr. 12-15.

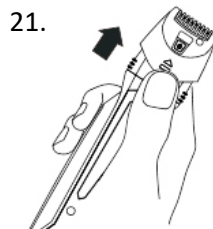
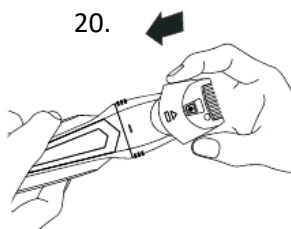
Nástavec nasadíte na hlavici a zacvaknete do drážek, viz obr. 16-17.



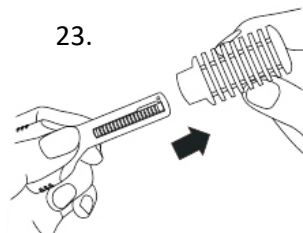
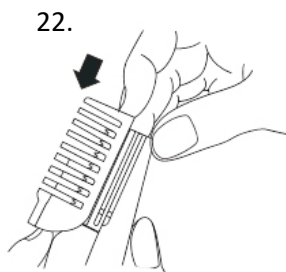
Při nasazování velkého zastříhovacího nástavce č. 7a, na velkou stříhací hlavici č. 2 se prosím ujistěte, že nástavec zapadne kompletně do bočních výstupků (obr 18 a 19).



Stejný postup platí pro použití malého zastříhovacího nástavce č. 7b, s malou stříhací hlavici č. 3 (obr. 20 a 21).



Tělová zastříhovací hlavice č. 6 je vhodná pro zastříhování tělových chloupků. V případě použití nástavce č. 7c máte možnost si vybrat z 3 různých nastavení výšky zástříhu, viz obr. 22 a 23.



TECHNICKÁ SPECIFIKACE

Jmenovitý rozsah napětí	220-240 V
Jmenovitý kmitočet	50/60 Hz
Čas nabíjení	8 hodin
Provozní doba	cca 40-45 minut

Změny textu a technických údajů vyhrazeny.

POKYNY A INFORMACE O NAKLÁDÁNÍ S POUŽITÝM OBALEM

Použitý obalový materiál odložte na místo určené obcí k ukládání odpadu.

LIKVIDACE POUŽITÝCH ELEKTRICKÝCH A ELEKTRONICKÝCH ZAŘÍZENÍ

Tento symbol na produktech anebo v průvodních dokumentech znamená, že použité elektrické a elektronické výrobky nesmí být přidány do běžného komunálního odpadu. Ke správné likvidaci, obnově a recyklaci předejte tyto výrobky na určená sběrná místa. Alternativně v některých zemích Evropské unie nebo jiných evropských zemích můžete vrátit své výrobky místnímu prodejci při koupi ekvivalentního nového produktu. Správnou likvidací tohoto produktu pomůžete zachovat cenné přírodní zdroje a napomáháte prevenci potenciálních negativních dopadů na životní prostředí a lidské zdraví, což by mohly být důsledky nesprávné likvidace odpadů.



Tento výrobek splňuje veškeré základní požadavky směrnic EU, které se na něj vztahují.