

hairMajesty

Návod na použitie
ZASTRIHÁVAČ 7 v 1
HM-1021



Pred použitím tohto spotrebiča sa prosím zoznámte s návodom na jeho obsluhu. Spotrebič používajte iba tak, ako je popísané v tomto návode na použitie. Návod uschovajte pre prípad ďalšej potreby.

DÔLEŽITÉ BEZPEČNOSTNÉ POKYNY ČÍTAJTE POZORNE A USCHOVAJTE PRE BUDÚCE POUŽITIE

- Pred pripojením spotrebiča k sieťovej zásuvke sa uistite, že sa technické údaje uvedené na štítku spotrebiča zhodujú s elektrickým napätím zásuvky, ku ktorej chcete spotrebič pripojiť.
- Spotrebič pripájajte iba k riadne uzemnenej zásuvke.

UPOZORNENIE

- Tento spotrebič môžu používať deti vo veku 8 rokov a staršie a osoby so zníženými fyzickými, zmyslovými alebo mentálnymi schopnosťami alebo s nedostatkom skúseností a znalostí, pokiaľ sú pod dozorom alebo boli poučené o používaní spotrebiča bezpečným spôsobom a rozumejú prípadným nebezpečenstvám. Čistenie a údržbu vykonávanú používateľom nesmú vykonávať deti, pokiaľ nie sú staršie ako 8 rokov a pod dozorom. Spotrebič a jeho sieťový kábel udržiujte mimo dosahu detí mladších ako 8 rokov.
- Deti sa so spotrebičom nesmú hrať. Čistenie a údržbu nesmú vykonávať deti bez dozoru. Nikdy nekladajte žiadne predmety do otvorov spotrebiča.
- Spotrebič nie je určený na ovládanie prostredníctvom programátora, vonkajšieho časového spínača alebo diaľkového ovládania.
- Nepoužívajte spotrebič na iné účely, než na ktoré je určený.
- Aby ste zabránili prípadnému úrazu elektrickým prúdom, neponárajte spotrebič do vody alebo inej tekutiny.
- Pokiaľ prístroj nepoužívate alebo plánujete čistenie, spotrebič vždy vypnite a odpojte zo sieťovej zásuvky a nechajte vychladnúť.
- Spotrebič s poškodeným sieťovým káblom/vidlicou sieťového kábla je zakázaný používať. Ak je sieťový kábel poškodený, výmenu zverte odbornému servisu.
- Nepoužívajte spotrebič, ak nefunguje správne, spadol na zem, poškodený alebo ponorený do vody. V žiadnom prípade neopravujte spotrebič sami. Na spotrebiči nerobte žiadne úpravy - vzniká nebezpečenstvo úrazu elektrickým prúdom. Všetky opravy a nastavenia tohto spotrebiča zverte autorizovanému servisnému stredisku.

POPIS PRÍSTROJA



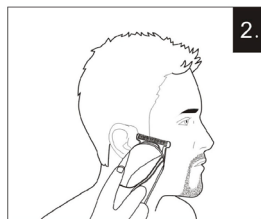
1. Malý zastrihávací nástavec (3-6 mm)
2. Malá strihacie hlavice
3. Svetelná indikácia nabíjania
4. Tlačidlo ON/OFF
5. Zastrihávač chĺpkov z nosa a uší
6. Veľká strihacie hlavice
7. Planžetový nástavec pre holenie

8. Veľký zastrihávací nadstavec (10,5-17 mm)
9. Podstavec
10. Nabíjací kábel
11. Hrebeň
12. Olejček
13. Čistiaca kefka

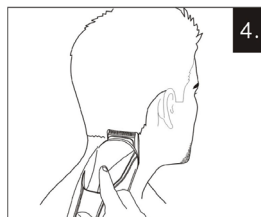
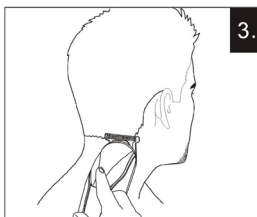
POUŽITIE JEDNOTLIVÝCH NÁSTAVCOV/HLAVICAMI

Pre presné oholenie/začistené použite planžetový nastavec č. 7 vid' obr. 1.

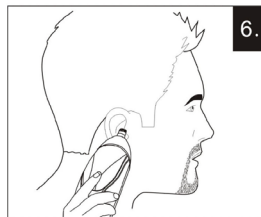
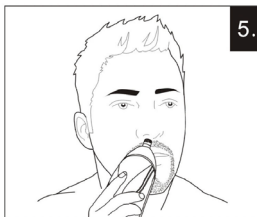
Poznámka: tento nastavec bol navrhnutý pre úpravu kontúr, nie pre holenie celej tváre. pre dôkladné oholenie použite elektrický strojček.



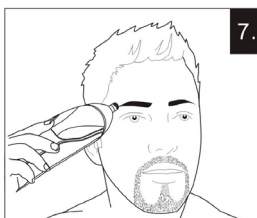
Pre úpravu kotliet apod. použite veľkú strihacie hlavice č. 6, vid' obr. 2.



Pre úpravu vlasov použite veľkú strihacie hlavice č. 6 s malým zastrihovacím nastavcom č. 1, či č.8, podľa požiadaviek dĺžky strihu, vid' obr. 3 a 4.



Pre odstránenie chĺpkov z uší, nosa, či zastrihnutie obočia použite zastrihávač chĺpkov č. 5, pozri obr. 5-7.



Poznámka: pre najlepší výsledok používajte nastavce aj strihacie hlavice v uhle 45 °.

TABUĽKA DĹŽKY STRIHU**Malá strihacie hlavice**

Pozícia č.	Dĺžka strihu
1	3 mm
2	4,5 mm
3	5,5 mm
4	6 mm

Veľká strihacie hlavice

Pozícia č.	Dĺžka strihu
1	10,5 mm
2	12,5 mm
3	14 mm
4	16 mm
5	17 mm

NABÍJANIE ZASTRIHÁVAČA

- Pred prvým použitím dajte zastrihávač nabíjať po dobu 14-16 hodín.
- Najprv pripojte nabíjací adaptér k prístroju a potom do zásuvky. Svetlo signalizujúce nabíjania sa rozsvieti.
- Strihač sa nemôže nabíjaním preťažiť. Avšak ak nehodláte prístroj po dlhšiu dobu používať (2-3 mesiace), odpojte ho zo zásuvky a uložte. Strihač znovu plne nabite, až ho budete chcieť použiť.
- Pre zachovanie životnosti batérií ich nechajte každých šesť mesiacov úplne vybiť a potom ich nechajte znovu nabíjať po dobu 14-16 hodín.

ČISTENIE PRÍSTROJA

- Prístroj pred čistením odpojte z elektrickej siete.
- Každý komponent je možné umývať pod tečúcou vodou, OKREM tela prístroja. Následne odporúčame nechať komponenty riadne oschnúť a čepele na hlavičkách ošetriť olejom.
- Prístroj uskladňujte na suchom mieste, teplota v uskladnenom mieste nesmie presahovať 60 ° C.

TECHNICKÁ ŠPECIFIKÁCIA

Menovitý rozsah napätia	220-240 V
Menovitý kmitočet	50/60 Hz
Čas nabíjania	8-10 hodín
Prevádzková doba	cca 45 minút

Zmeny textu a technických údajov vyhradené.

POKYNY A INFORMÁCIE O ZAOBCHÁDZANÍ S POUŽITÝM OBALOM

Použitý obalový materiál odložte na miesto určené obcou na ukladanie odpadu.

LIKVIDÁCIA POUŽITÝCH ELEKTRICKÝCH A ELEKTRONICKÝCH ZARIADENÍ

Tento symbol na produktoch alebo v sprievodných dokumentoch znamená, že použité elektrické a elektronické výrobky nesmú byť pridané do bežného komunálneho odpadu. Pre správnu likvidáciu, obnovu a recykláciu odovzdajte tieto výrobky na určené zberné miesta. Alternatívne v niektorých krajinách Európskej únie alebo v iných európskych krajinách môžete vrátiť svoje výrobky miestnemu predajcovi pri kúpe ekvivalentného nového produktu. Správnou likvidáciou tohto produktu pomôžete zachovať cenné prírodné zdroje a napomáhate prevencii potenciálnych negatívnych dopadov na životné prostredie a ľudské zdravie, čo by mohli byť dôsledky nesprávnej likvidácie odpadov.



Tento výrobok spĺňa všetky základné požiadavky smerníc EÚ, ktoré sa naň vzťahujú.